

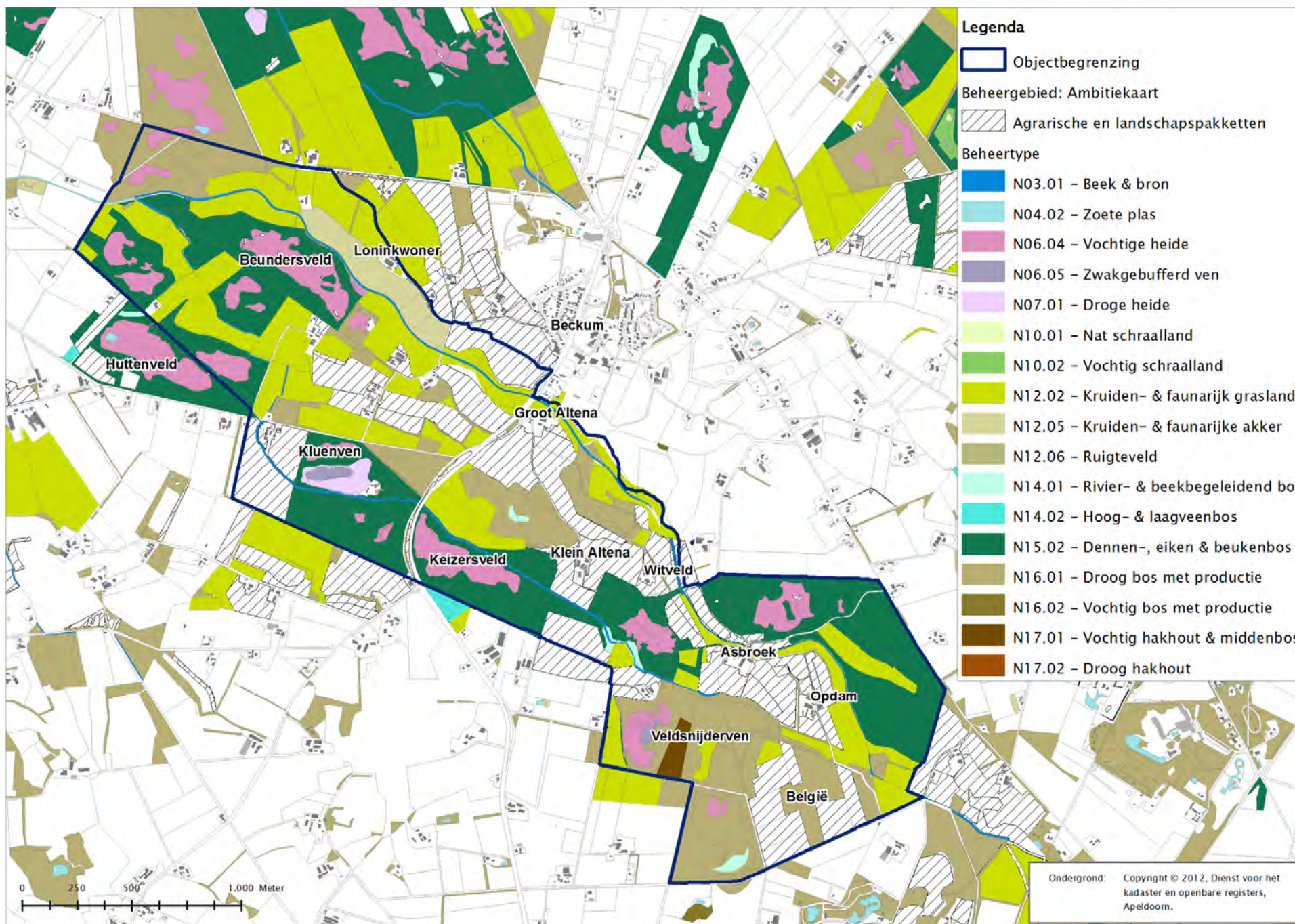
Veldwerkplaats Hagmolenbeek

*Meer dan beekherstel alleen;
hoe zelfs de heide mee profiteert*

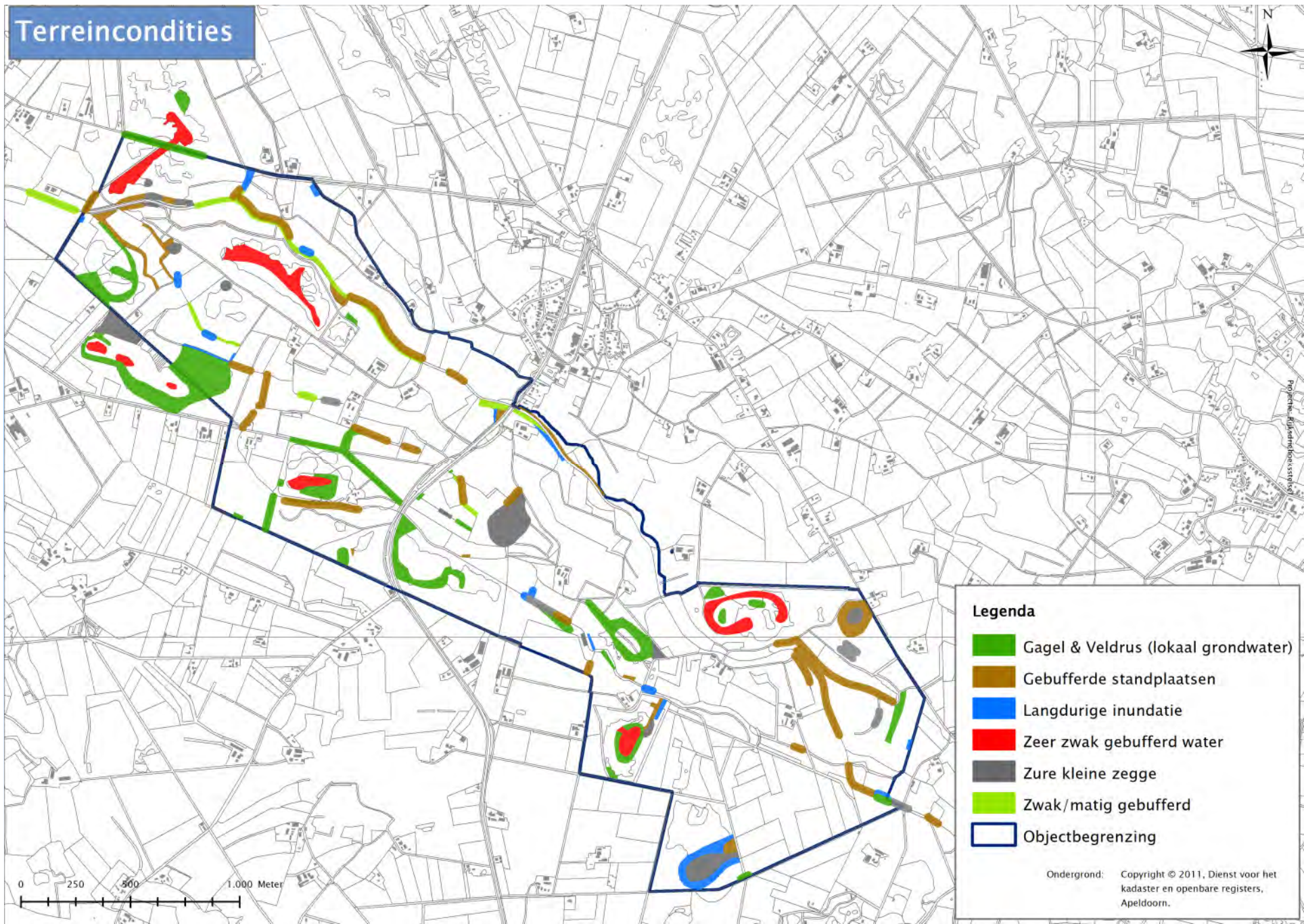
*Van versnipperen en versplinteren
naar verbinden*

Fons Eysink





Terreincondities



Legenda

-  Gagel & Veldrus (lokaal grondwater)
-  Gebufferde standplaatsen
-  Langdurige inundatie
-  Zeer zwak gebufferd water
-  Zure kleine zegge
-  Zwak/matig gebufferd
-  Objectbegrenzing

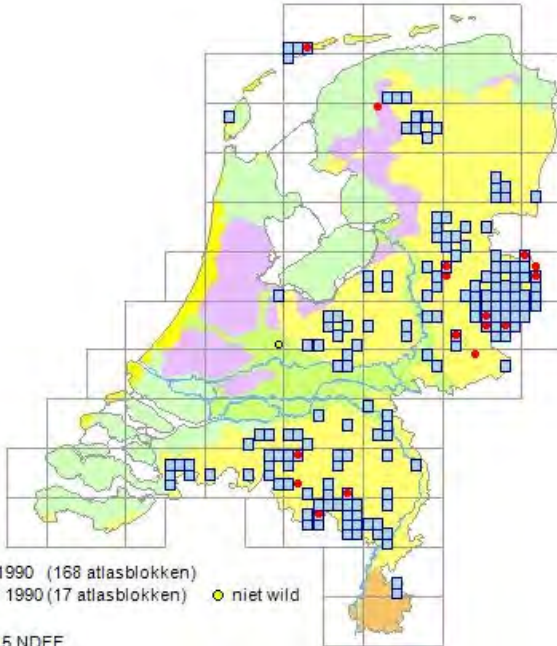
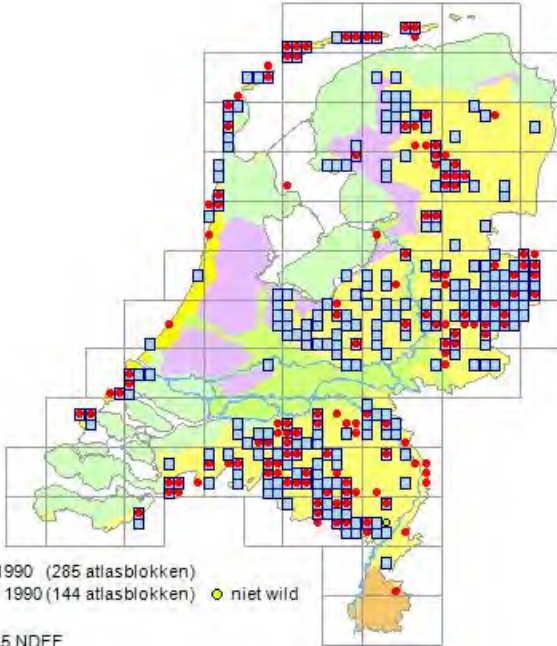
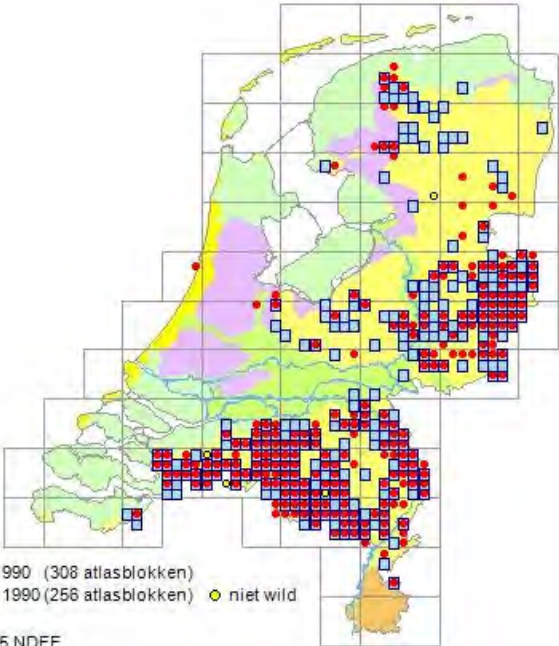
Ondergrond: Copyright © 2011, Dienst voor het kadaster en openbare registers, Apeldoorn.

Zwak gebufferde vennen

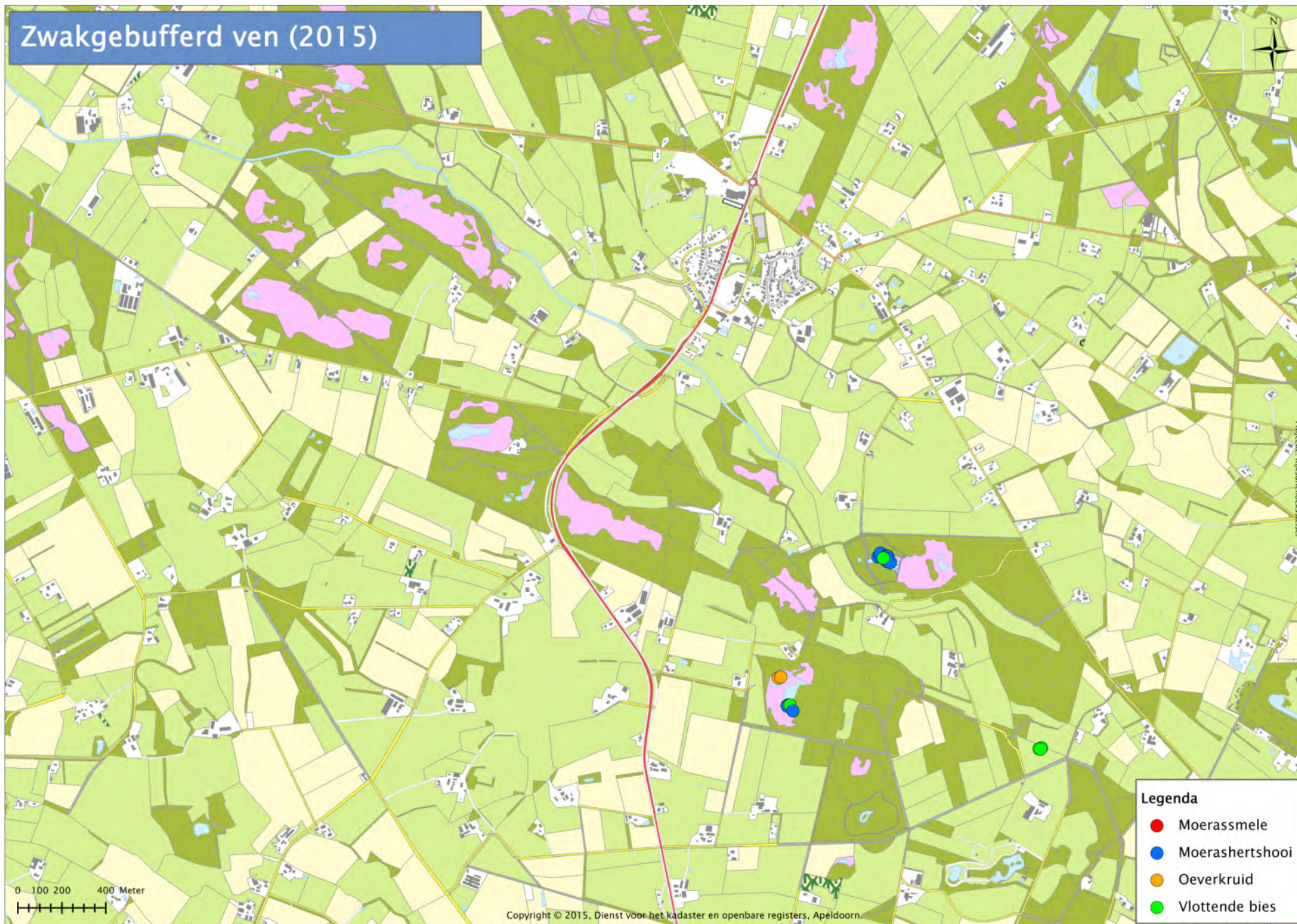
Moerashertshooi

Oeverkruid

Moerassmele



Zwakgebufferd ven (2015)



- Legenda**
- Moerassmele
 - Moerashertshooi
 - Oeverkruid
 - Vlottende bies

0 100 200 400 Meter

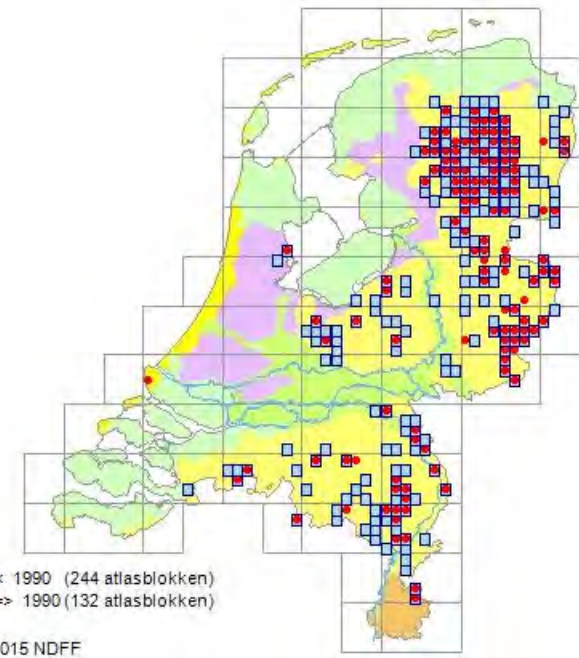
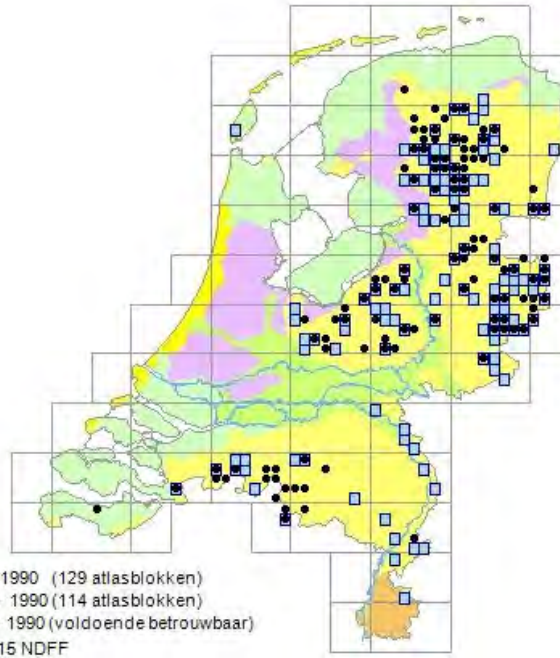
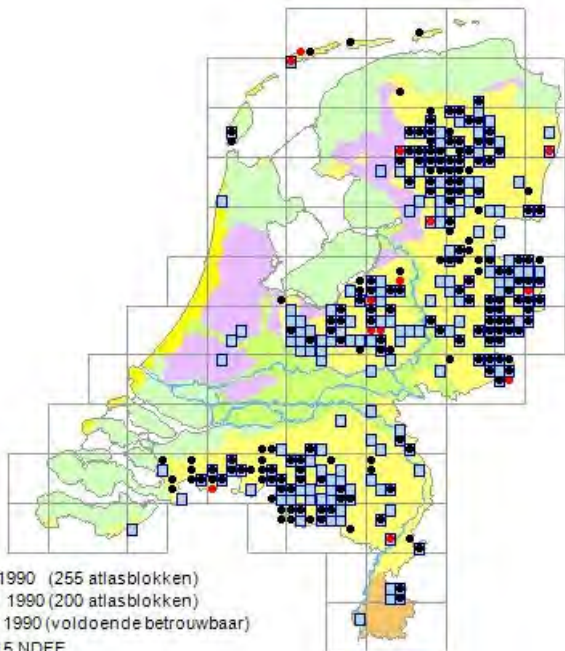


Vochtige heide

Kussentjesveenmos

Zacht veenmos

Lavendelheide





Moeraszegge













Bosbies



Project: Rijksdriehoekstelsel



Legenda

- 1995
- 2011
- 2012
- 2015

Veldrus



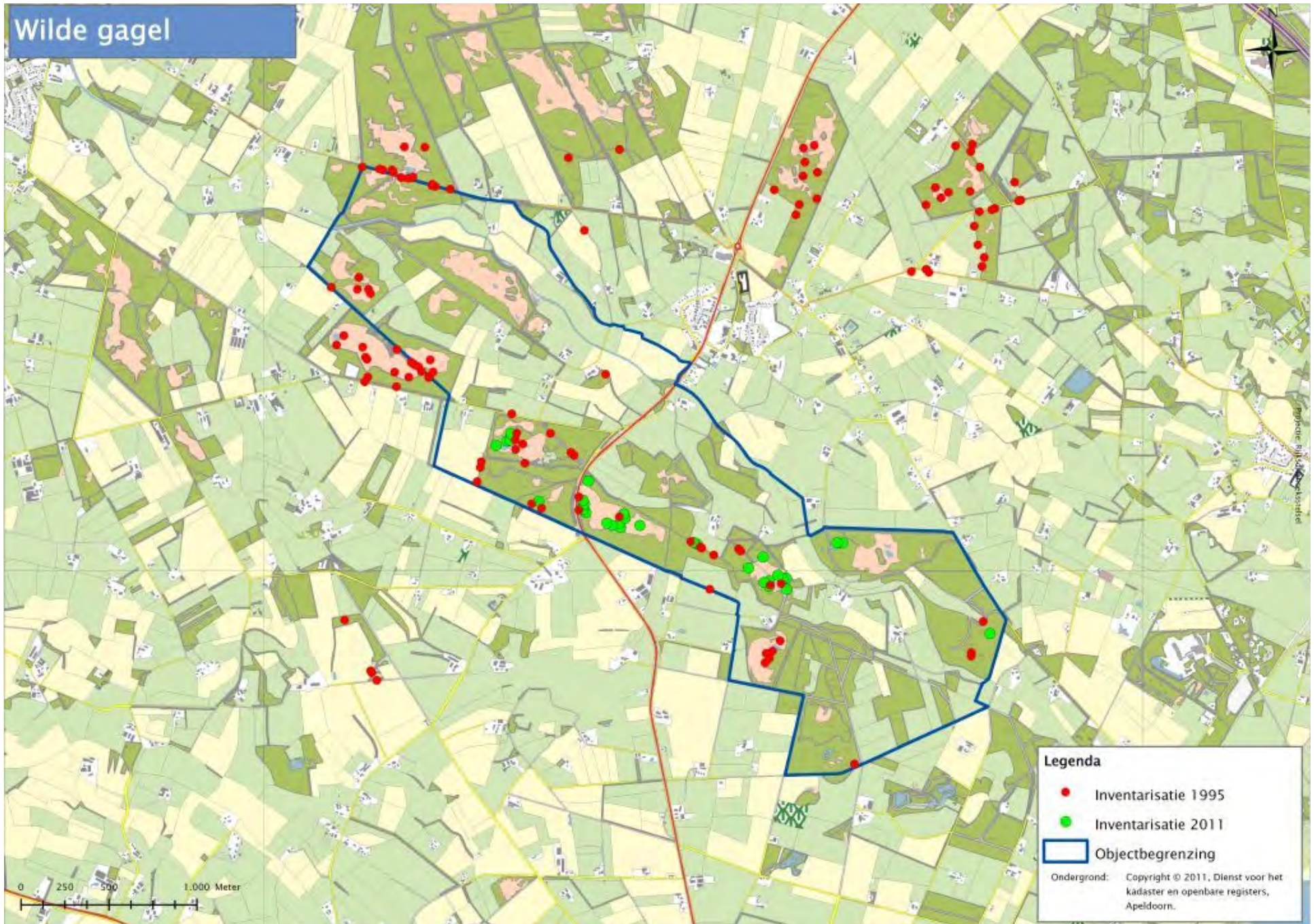
Project: Rijksdriehoekstabel



Legenda

- 1995
- 2011
- 2012
- 2015

Wilde gageel







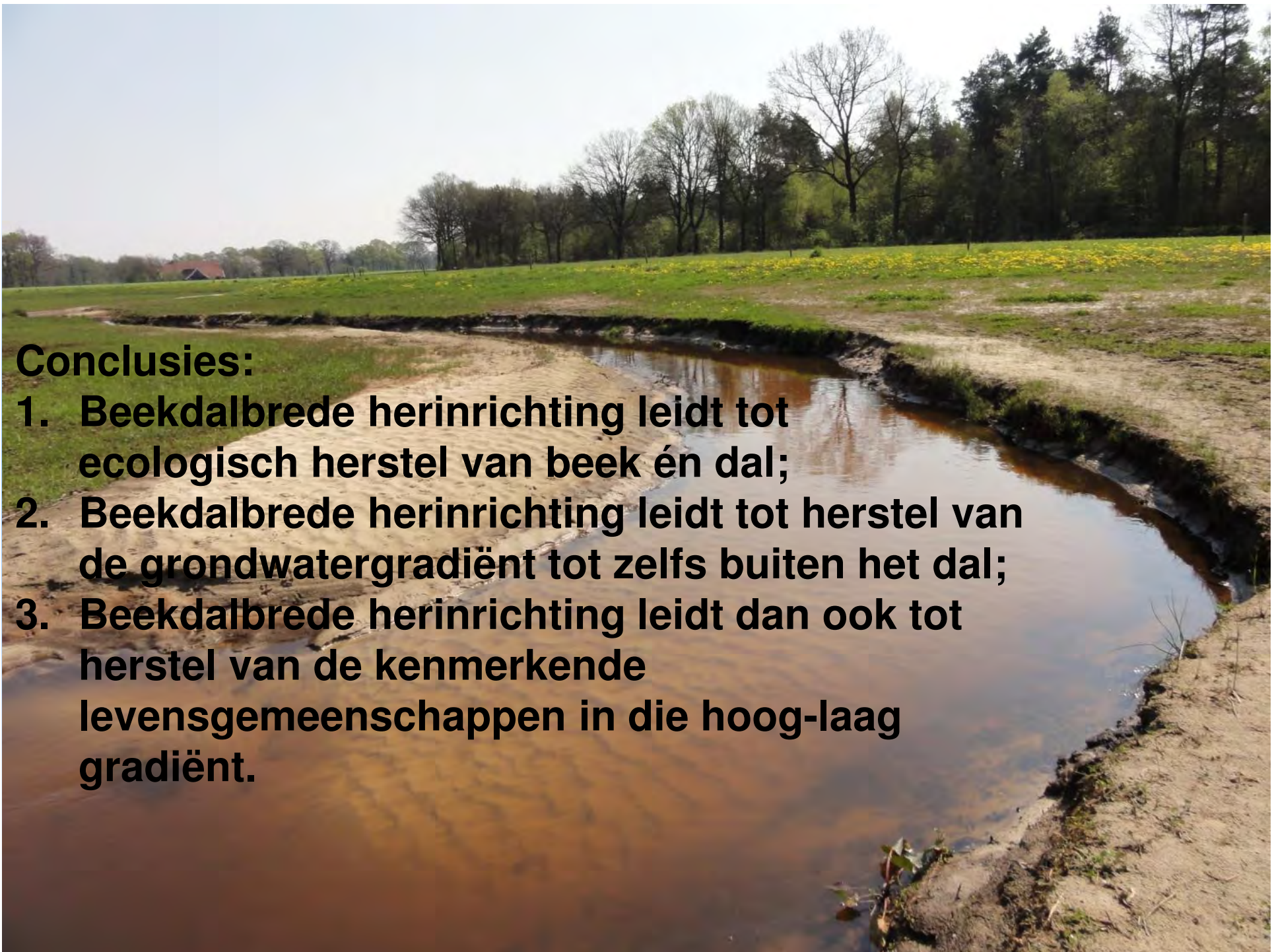
Vochtige heide (2015)



Project: Rijksdriehoekstabel



- Legenda**
- Kussentjesveenmos
 - Zacht veenmos
 - Lavendelhei



Conclusies:

- 1. Beekdalbrede herinrichting leidt tot ecologisch herstel van beek én dal;**
- 2. Beekdalbrede herinrichting leidt tot herstel van de grondwatergradiënt tot zelfs buiten het dal;**
- 3. Beekdalbrede herinrichting leidt dan ook tot herstel van de kenmerkende levensgemeenschappen in die hoog-laag gradiënt.**



***Biodiversiteit
met traditioneel natuurbeheer
én Boeren voor natuur
In het dal van de Hagmolenbeek***

