

Wisenten bij PWN en praktische overwegingen/ervaringen uit Kraansvlak

Veldwerkplaats 6 november 2015



Leon Terlouw PWN





Situatie voor project ***Dichtgroeien duinen***





***Hoe vergrassing tegen te gaan?
Begrazing!
Locatie geschikt voor proef met wisent***



Voorwaarden start experiment:

- Wetenschappelijk gedragen
- Gedragen door omgeving
- Organisatie v.w.b. realisatie, financiering en begeleiding



In 2005:



FREE

Stichting Kritisch Bosbeheer

Notitie
'Wisenten in
Kraansvlak'

Financiële steun:



VSBfonds,
iedereen doet mee



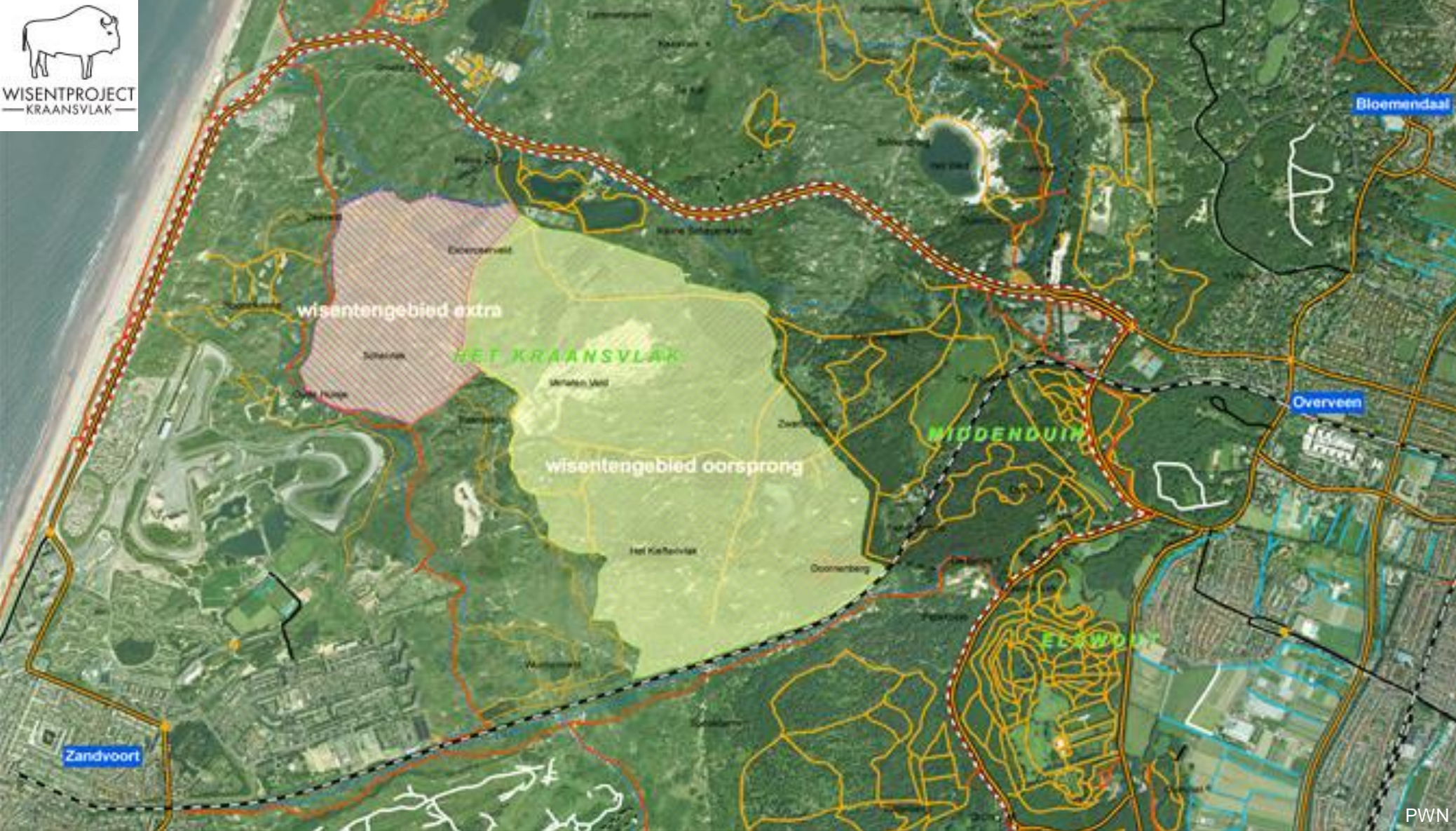
Pilot-project: 1st fase (2007-2012), 2de fase (2012-2017)

→PWN: Facilitator, terreinbeheerder en facilitator onderzoek.

→ARK: Eigenaar en beheerder van de dieren.

- Tegengaan dichtgroeiende duingebied
- Behoud van de wisent
- Kennis opdoen over:
 - Beheer
 - Ecologie
 - Interactie met andere herbivoren
 - Samengaan met recreanten
- Meer ruimte voor wisenten in Nederland





Startgebied: Kraansvlak
 220 Ha (eerste uitbreiding in rood)





WISENTPROJECT
— KRAANSVLAK —



**Wisentgebied; momenteel
330 ha**





Aankomst in duingebied







Esther Rodríguez©

Sinds 2009, elk jaar kalfjes geboren





Leven van wat terrein biedt

Vinden zelf voedsel, in herfst gewichtstoename; gewicht loopt terug in loop van winter zoals bij alle wilde dieren





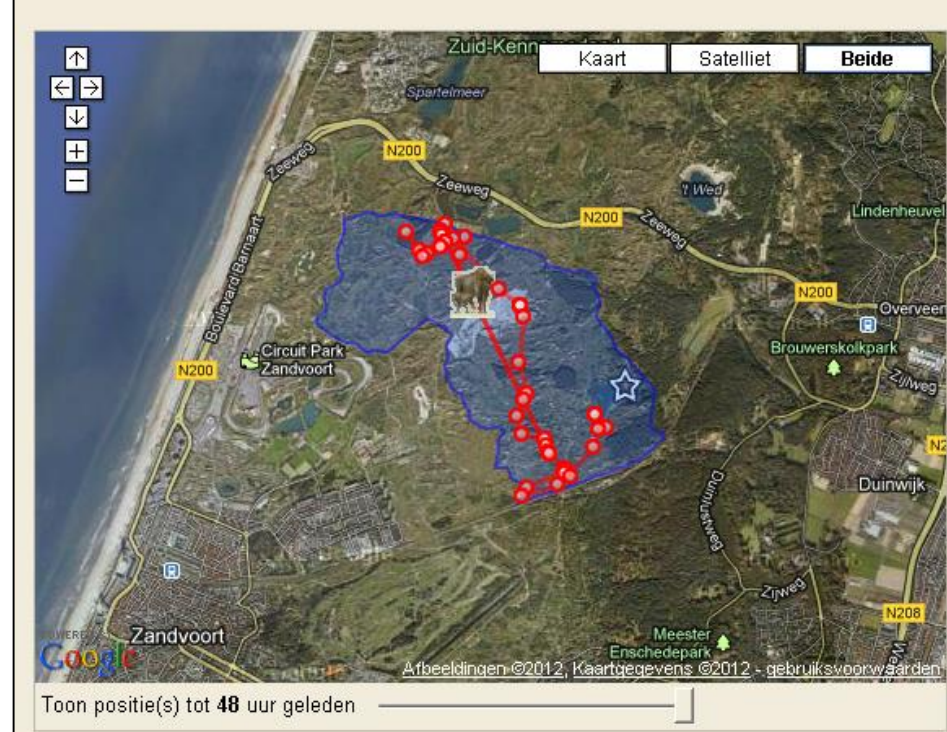
Konik paarden toegevoegd
Vanaf 2009





WISENTPROJECT
— KRAANSVLAK —

- www.wisenten.nl, waar zijn ze
- Social media
- Bezoekerscentrum
- Film Kraansvlak project
- Media aandacht
- Informatie panelen
- Uitzichtpunt
- Begeleide excursies



www.wisenten.nl



*Wisenten en
publiek*





Esther Rodriguez



Kans wisenten te zien





Uitzichtpunt
Kans zicht kuddes





Begeleide excursies
2008-2015: ca. 3000 begeleide bezoekers





Caroline van den Wijngaard, 2012



Welkom in het Kraansvlak Leefgebied Wisenten

U bent hier te gast in het leefgebied van wisenten (Europese bizonen), runderen en paarden. De wisent is een wilde diersoort en ook de andere grazers zijn geen huisdieren. Zij kunnen als ze niet met rust worden gelaten gevaarlijk zijn en u mogelijk schade toebrengen. Respecteer de dieren en verstoort ze niet. Dan kunt u veilig dit gebied bezoeken. Kinderen jonger dan 12 jaar uitsluitend onder begeleiding van volwassenen. Omwille van de rust van de dieren en het broedseizoen is dit wandelpad gesloten tussen 1 maart en 1 juli.



Welcome to Kraansvlak Territory of European bison

Meer informatie: www.wisenten.nl en www.pwn.nl

Omwille van uw veiligheid en de rust van de dieren gelden de volgende toegangsvoorwaarden:

- Toegang uitsluitend op het met gele palen gemarkeerde wandelpad.
- Honden zijn niet toegestaan, ook niet aangelijnd. (Wisenten zien in honden een wolf en kunnen deze aanvallen).
- Bij af en toe van jonge dieren. Alle grote grazers beschermen hun kalveren.
- Doorkruis nooit de kribbe.
- Vier de dieren niet.
- Houwt minimaal 50 meter afstand. Steer om en loop terug als de dieren op het pad liggen of naar u kijken.

You are visiting the territory of European bison, cattle and horses. The European bison is a wild animal, and the other animals grazing here are not domestic animals as well. If they are disturbed they may be dangerous and may cause damage to you. Respect the animals and do not disturb them. Then you can safely visit this area.

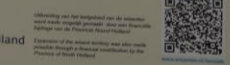
This footpath is closed between 1 March and 1 July because of the bird breeding season. More information can be found at www.wisenten.nl and at www.pwn.nl

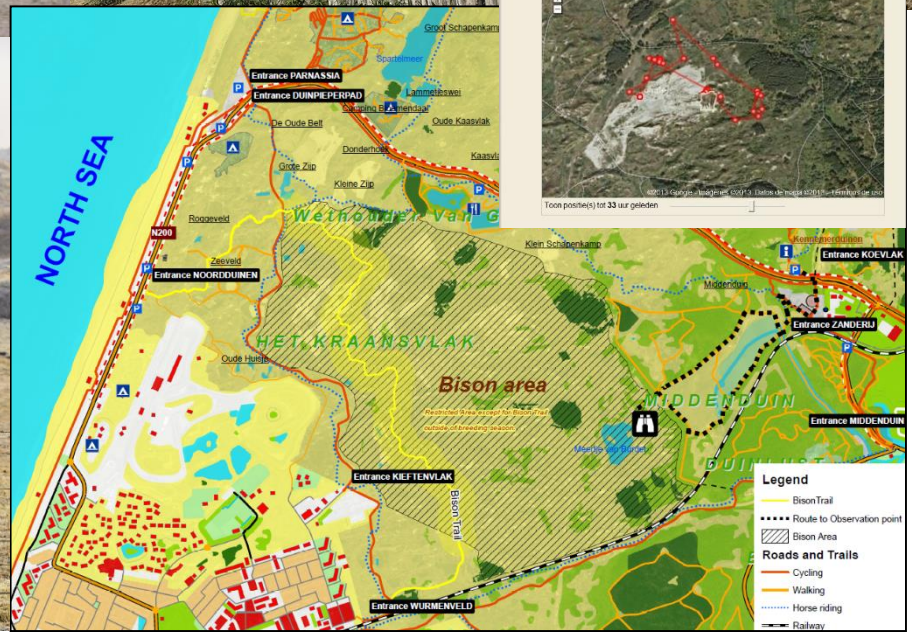
For the sake of your safety and the tranquility of the animals the following access rules apply:

- Access only on the footpaths marked by yellow poles.
- Dogs are not permitted, even on a leash. (European bison regard dogs as wolves and may attack.)
- Keep a distance of at least 50 metres. (Turn around and go back if the animals are lying on the path or are coming towards you.)
- Stay away from young animals. All large herbivores will protect their calves/fawns.
- Never cross the herd.
- Do not feed the animals.

Access is at your own risk. Art. 461 Criminal Code
In case of emergency you call 0900-4050700.
We would like to learn from your experiences as a visitor. Please report them to the wisent website: www.wisenten.nl or www.np-zuidkennemerland.nl

Toegang is op eigen risico. Art. 461 Wetboek van Strafrecht. In geval van nood belt u 0900-4050700. Wij leren graag van uw ervaringen als bezoeker. U kunt ze melden op: www.wisenten.nl of www.np-zuidkennemerland.nl









Beheer: Van levensgevaarlijk tot neutraal



Foto's: Ruud
Maaskant
Leon Terlouw

Back-up-plan

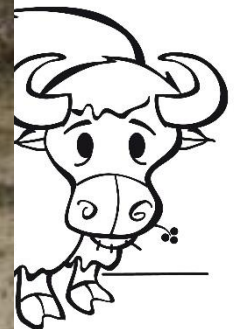






**Raster verhoogd met
schrik-
draad tot 1.80**









Tariq La Brijn©

Vorbereidingen voor transport dieren

- Betrokkenheid dierenarts
- Afhankelijk van situatie op plaats van herkomst en bestemming worden de dieren gecheckt op eventuele ziektes en parasieten
- Van en naar buitenland: wettelijk verplicht onderzoek op o.a. Tuberculose en Brucellose.





Ruud Maaskant©



2^{de} fase wisentpilot Kraansvlak (2012 -2017)



1. Kennis vergroten over de invloed van wisenten op het duinlandschap en de biodiversiteit
2. Kennis vergroten over interactie met andere herbivoren en de ecologische verschillen daarin
3. Onderzoeken van beleving van recreanten en samengaan van wisenten met bezoekers
4. Verspreiden opgedane kennis en ervaringen
→ Wisenten seminar nov.2014+ dec. 2015
5. Faciliteren herintroductie in Nederland
6. Bijdragen aan het behoud van de diersoort
7. Nastreven van een genetisch gezonde kudde met een natuurlijke sociale structuur

Waarmee zouden we nog ervaring willen opdoen??

- **Wisent en hooglander samen!** Unieke pilot situatie in EU waar grote belangstelling is voor interacties en effect voor het gehele pallet grote grazers (bison-cattle-horse)
- **Samengaan met meerdere soorten recreanten**
Bijvoorbeeld ruiterspad;
fietspad



Esther Rodriguez©



Toekomst?





Dank voor uw
aandacht!



*Verrijking van het gebied
Wij willen ze niet meer missen!*

