

# Wisenten in het Kraansvlak ecologisch onderzoek door de jaren

Yvonne Kemp  
ARK Natuurontwikkeling & PWN

- Van oudsherre ook voorkomend in West Europa
- Wisent op Rode Lijst IUCN ('vulnerable')
  - Status (maart 2014, EBPB)
  - In totaal 5.000 individuen
  - Waarvan bijna 3.500 (semi-)wild levend
- Meer natuurlijk systeem met verschillende grazers; afzonderlijke & gecombineerde impact
- Inzicht opdoen over ecologie wisent buiten O-Eur. gebieden, specifieke vragen uit IUCN European bison action plan
  - bijgevoerd, bossen

Specifiek foerageergedrag als  
toevoeging op huidige herbivoren;  
grote hoeveelheid grassen,  
aangevuld met houtachtige soorten





**ARK**  
NATURE

- ✓ > 220 Ha
- ✓ *gevarieerd landschap, bos niet dominant*
- ✓ *andere herbivoren: damhert, ree, konijn*

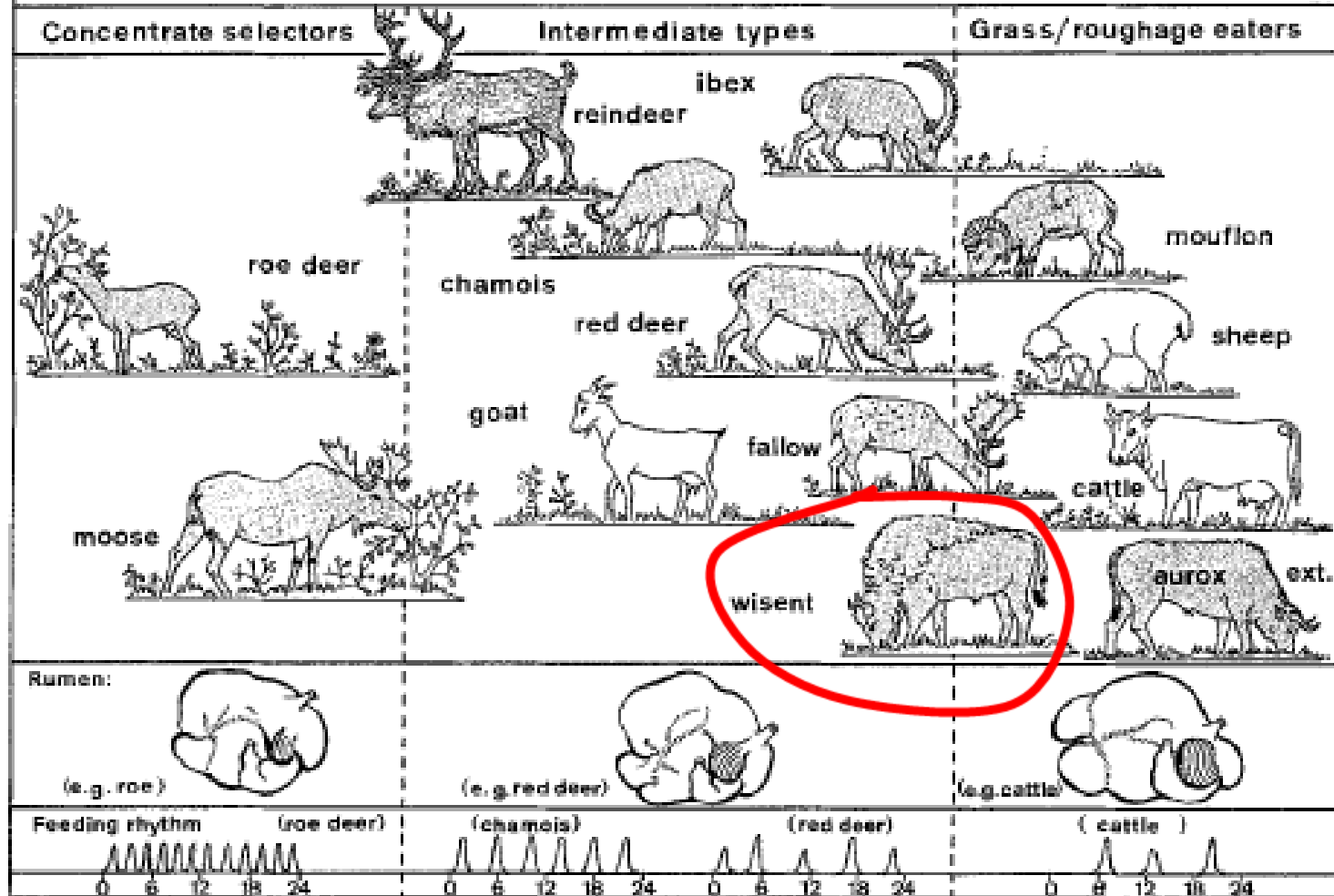
**PWN**



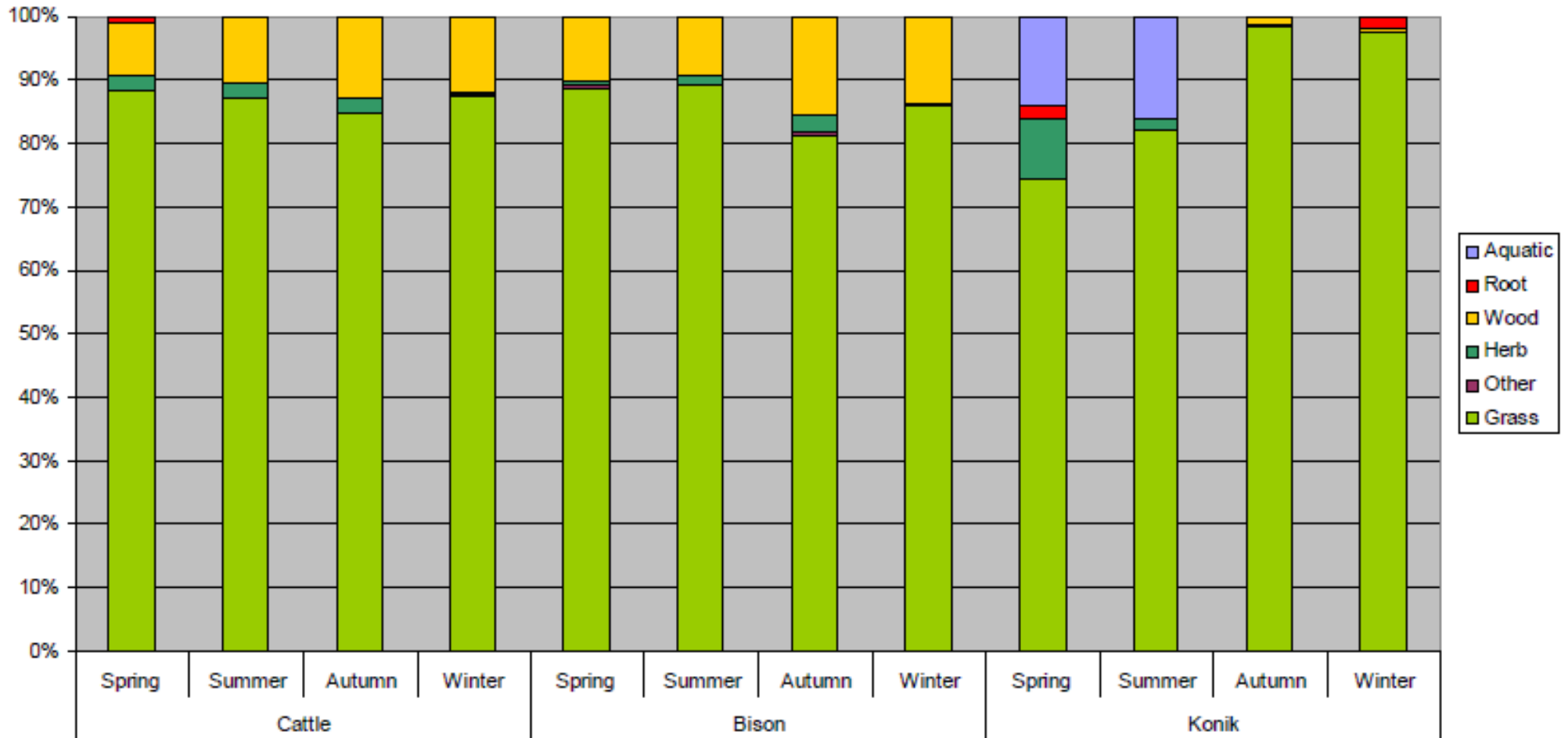
***Foerageergedrag***  
*observaties: bite-step protocol*



## EUROPE: RUMINANT FEEDING TYPES



Hofmann (1989) introduceerde 3 verschillende voedseltypes onder herkauwers, gebaseerd op morfologie van verteringssysteem



Van de Heistee, 2012



***Veld: paard pure grazer;  
wisent, rund vergelijkbaar***



Seizoen	Wisent	Schotse hooglander
Lente	Kardinaalsmuts (31) Meidoorn (19)	Kruipwilg (33) Kardinaalsmuts(23) Meidoorn (14)
Zomer	Meidoorn (27)	Kruipwilg (35) Meidoorn (19)
Herfst	Eik (31) Kardinaalsmuts (30) Kruipwilg (22)	Amerikaanse- vogelkers(54) Eik (18)
Winter	Kardinaalsmuts (83)	Kardinaalsmuts (30) Eik (19)
<b>Alle seizoenen</b>	<b>Kardinaalsmuts (39)</b> <b>Eik (18)</b> <b>Kruipwilg (14)</b>	<b>Amerikaanse- vogelkers (27)</b> <b>Kruipwilg (17)</b> <b>Eik (13)</b>

After Van de Heistee, 2012



Seizoen	Wisent	Schotse hooglander
Lente	Bast (58), blad (20)	Tak (47), blad (27), bast (19)
Zomer	Blad (86)	Blad (66)
Herfst	Blad (36), fruit (34), bast (20)	Blad (67), fruit (19)
Winter	Bast (88)	Tak (64), bast (33)
<b>Alle seizoenen</b>	Bast (43), blad (28)	Blad (49), tak (21)

After Van de Heistee, 2012



**Schillen !**  
*Eerst Kardinaalsmutsstruweel ...*







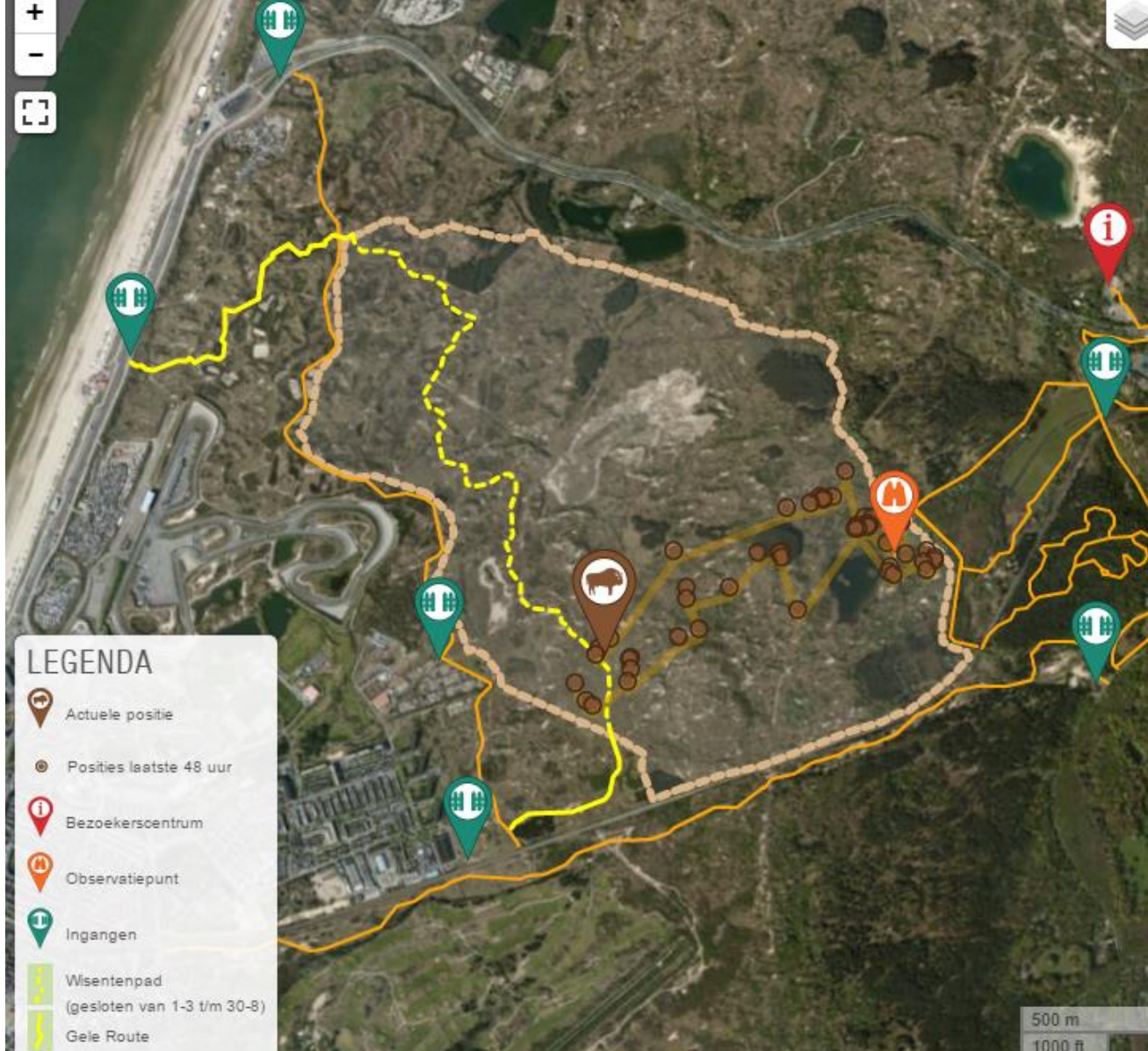
**+ anders dan rund;  
snoeien**





***Habitat gebruik:***  
***GPS zender***





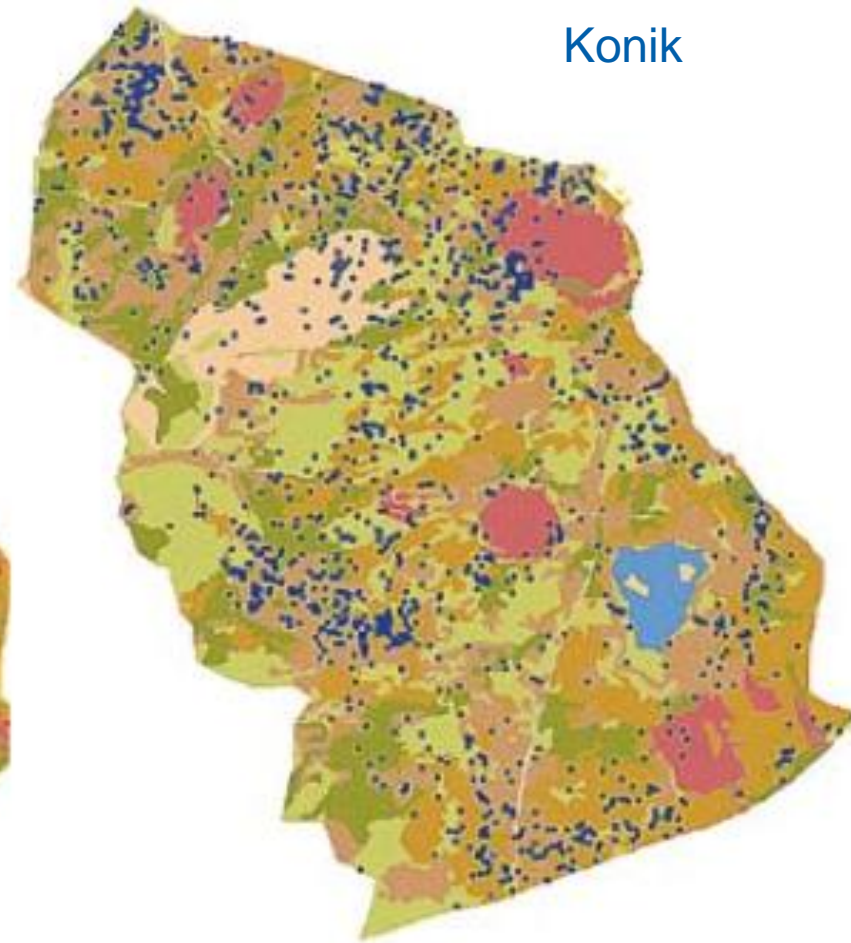
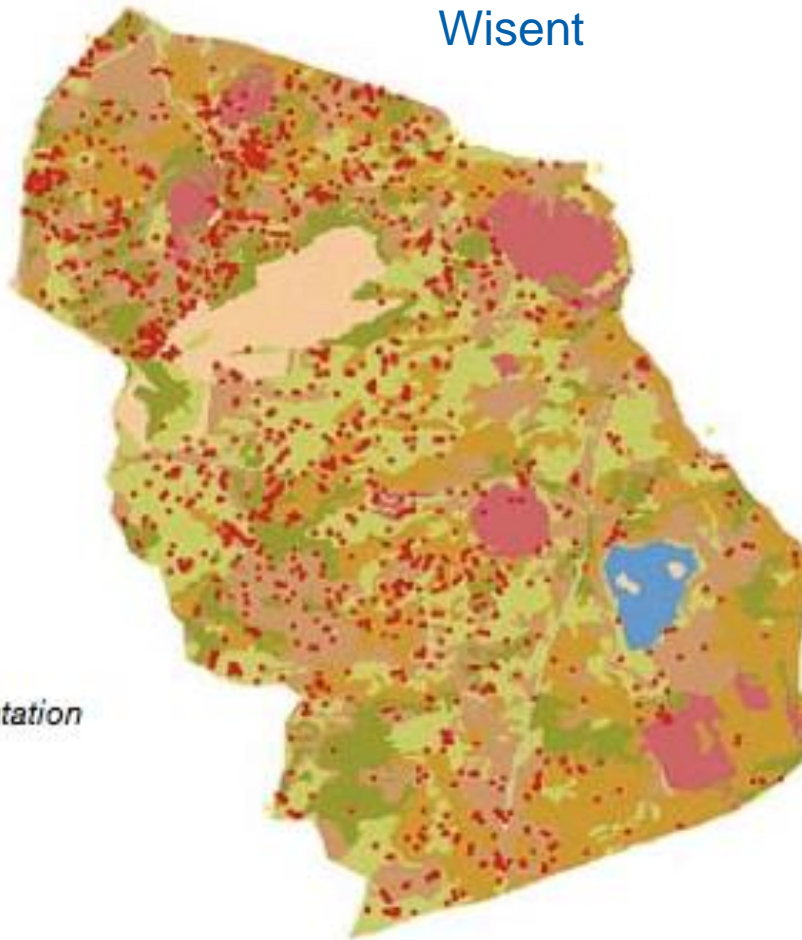
Wisent

Konik

## Classification of habitat types

Legenda:

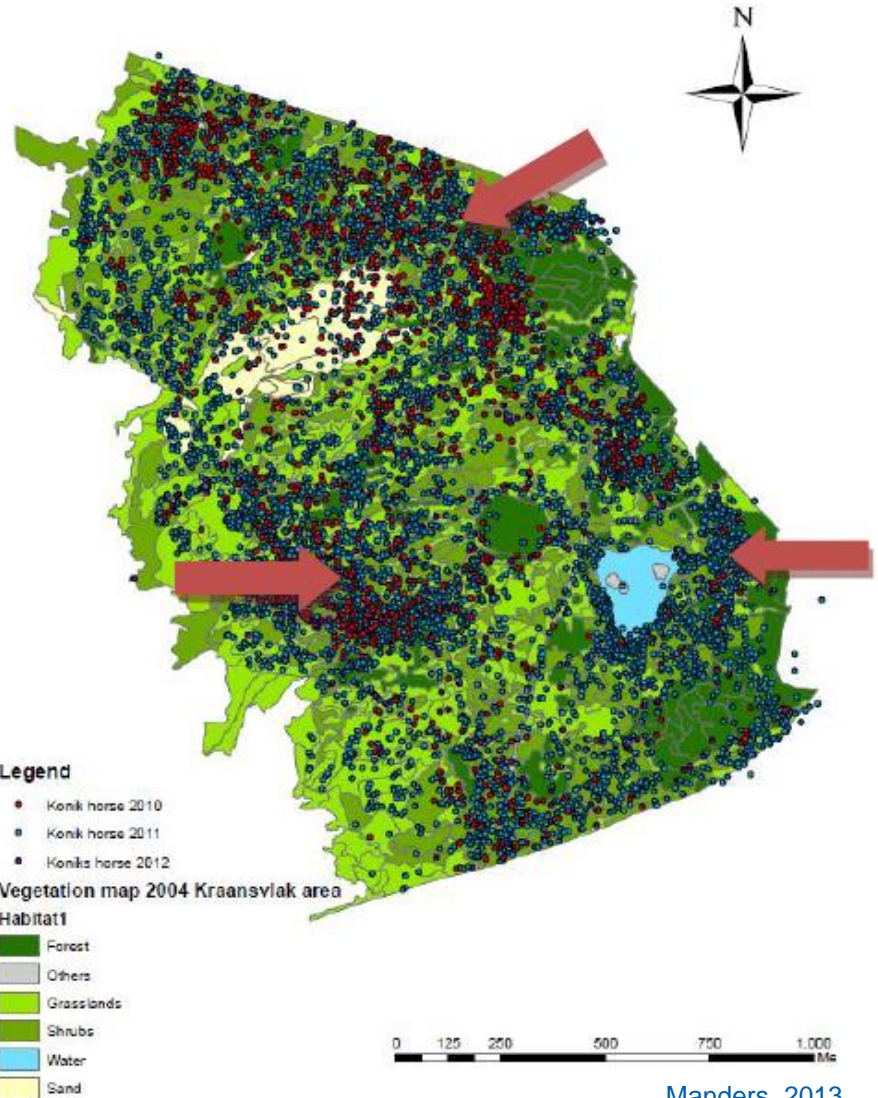
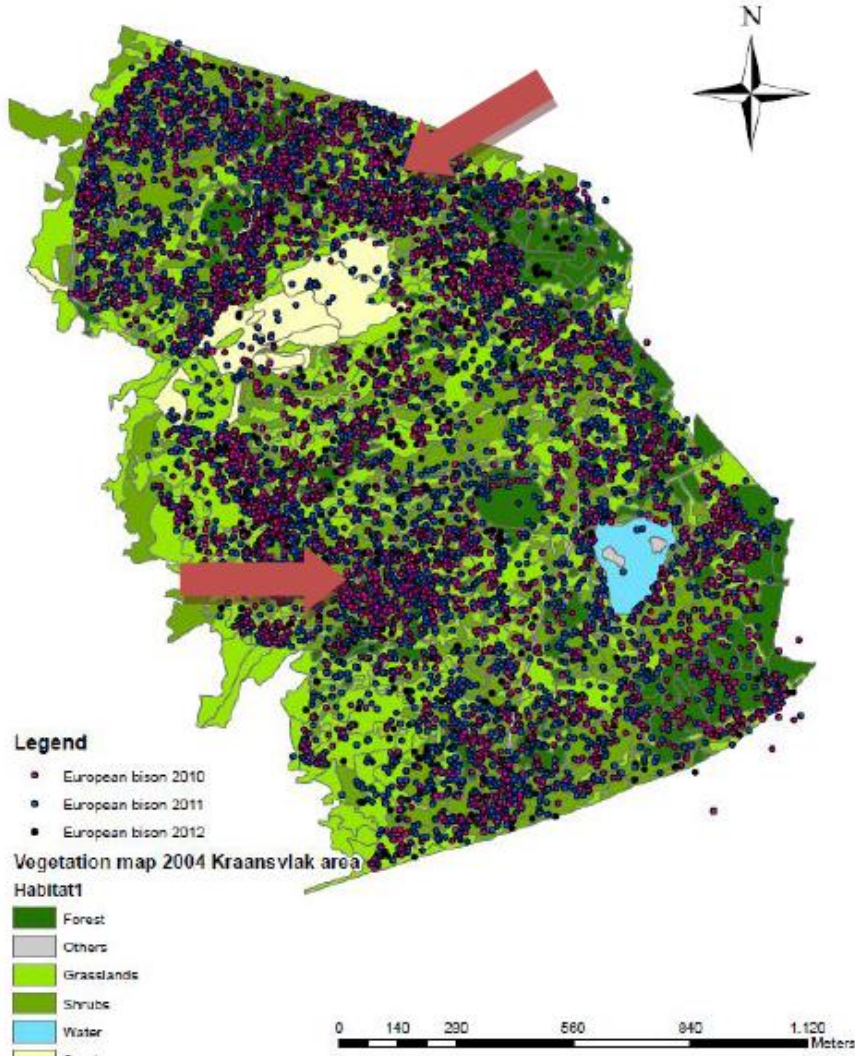
-  Coniferous forest
-  Deciduous forest
-  Scrub
-  Dwarf shrub
-  Grassland, rough
-  Grassland, dry
-  Grassland, wet
-  Sand, pioneer vegetation
-  Other
-  Open water



Kemp, 2011

European bison 2010, 2011 and 2012

Konik horse 2010, 2011 and 2012



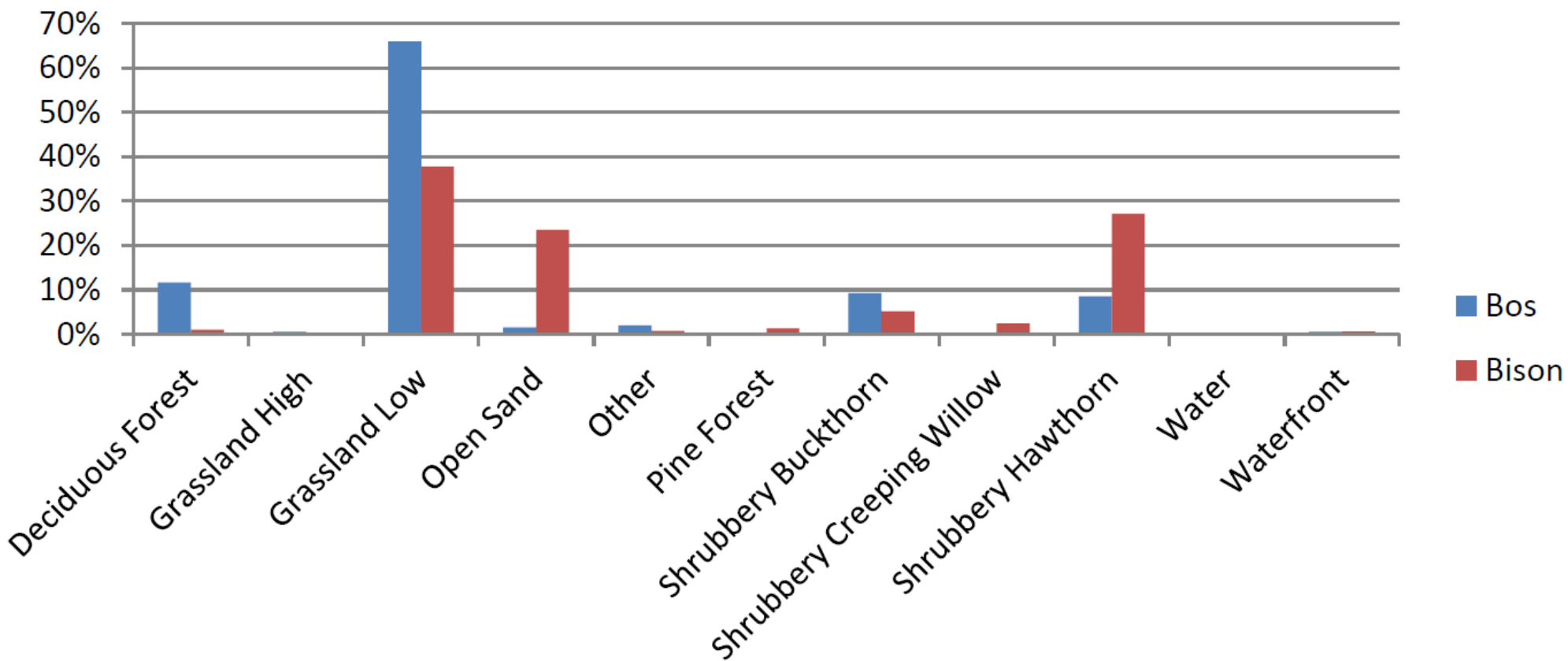
Manders, 2013





***Foerageren wisent:***  
***ruige graslanden & struweel; geen***  
***voorkeur voor bos, afh. van mastjaar***





Wiese, 2013





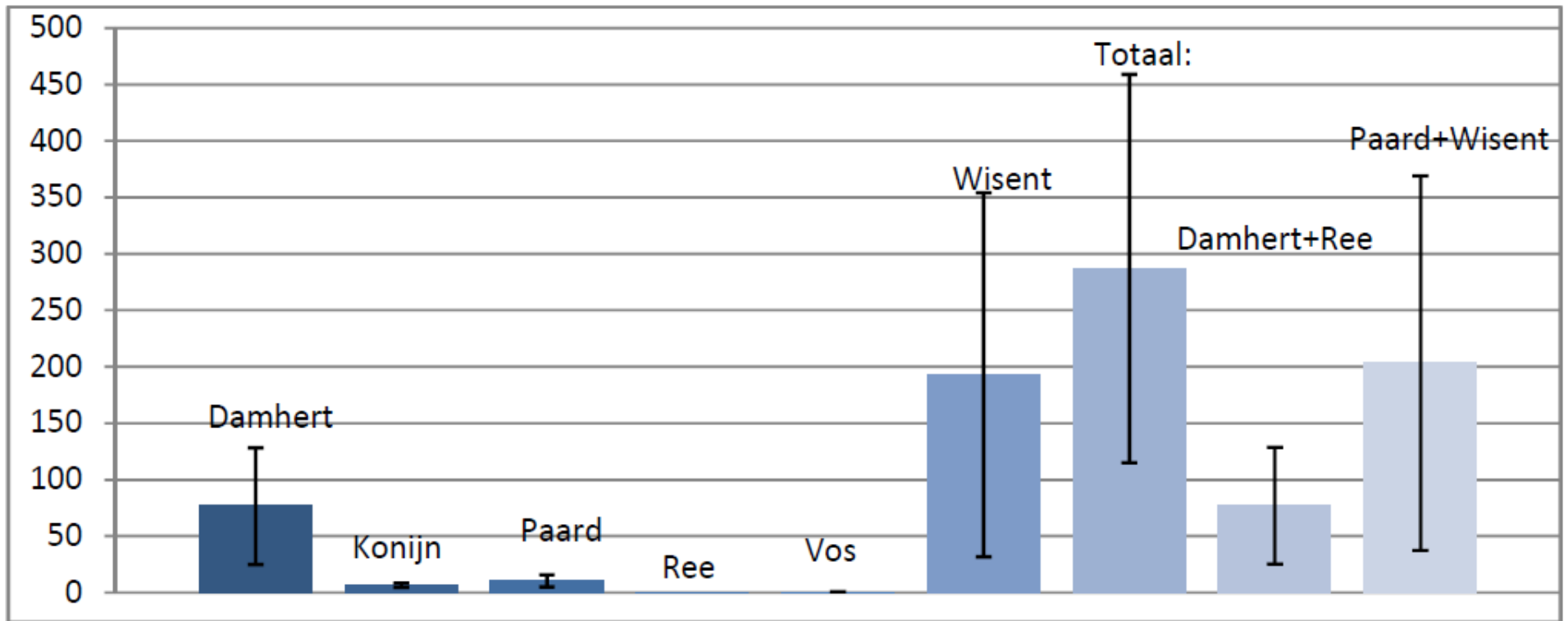


E. Rodriguez



*Effect op pioniergrassen,  
duinviooltje, ...*





Haberkorn, Heitman, De Jong, 2013

Gemiddelde	Tijd gedrag:								
	Dier:	Totale tijd (m):	Betreding	Rollen	Schuren	Foeragen	Rusten liggend	Rusten staand	Graven/schrapen
Damhert	76,52	4,60%	0,00%	3,22%	3,10%	82,85%	5,74%	0,49%	0,00%
Konijn	6,47	36,66%	2,96%	4,43%	38,70%	0,41%	1,54%	4,97%	10,32%
Paard	10,43	55,18%	0,99%	0,00%	19,81%	11,74%	8,79%	0,00%	3,32%
Ree	0,51	83,50%	0,00%	0,00%	16,50%	0,00%	0,00%	0,00%	0,00%
Vos	0,47	82,92%	0,00%	3,56%	0,00%	0,00%	0,00%	5,34%	8,19%
Wisent	192,85	2,54%	0,36%	0,85%	0,05%	94,68%	1,37%	0,00%	0,16%

Haberkorn, Heitman, De Jong, 2013



*Impact op duinlandschap,  
biodiversiteit*









Esther Rodriguez



***Samen: meer impact***



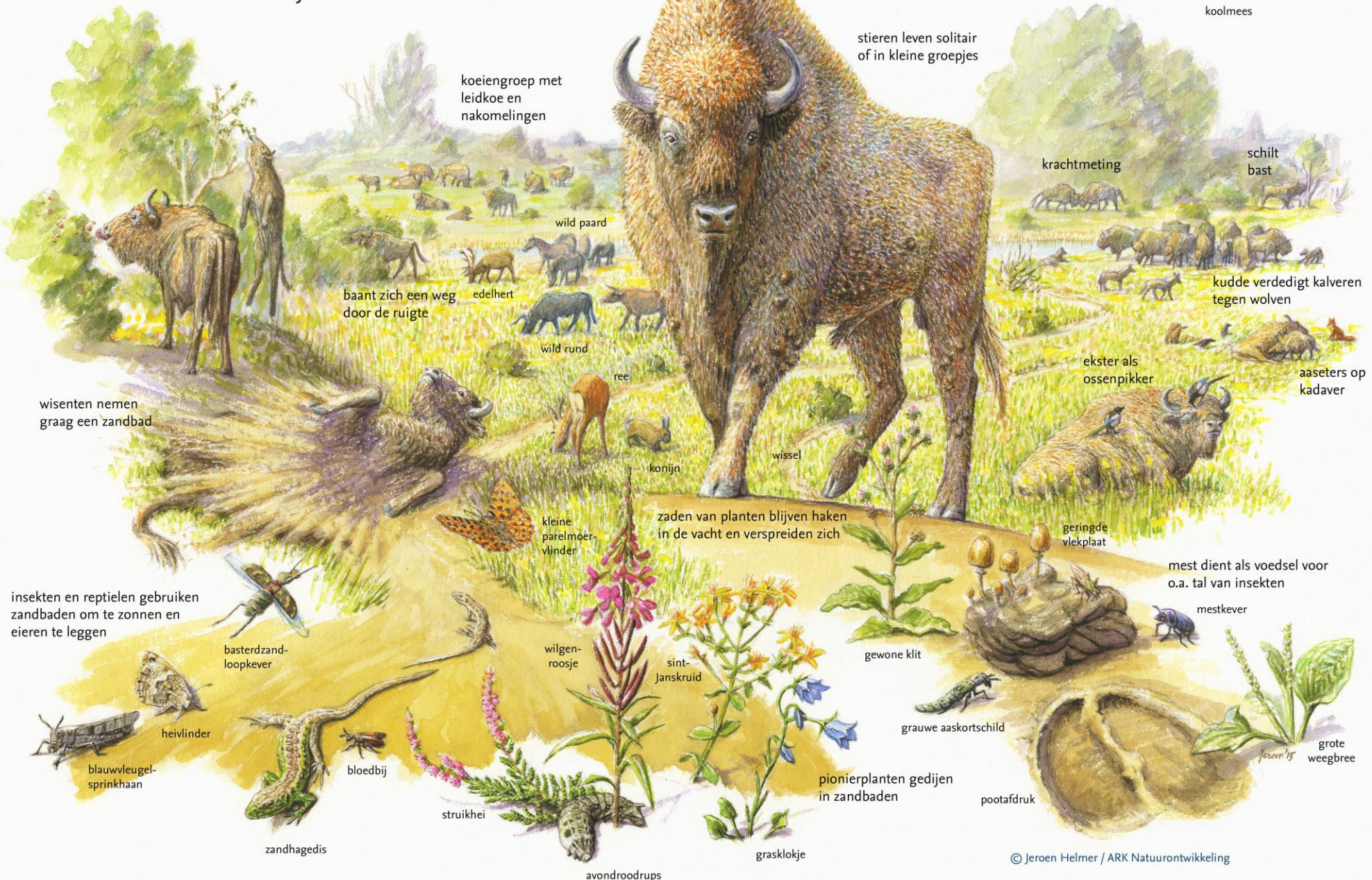


*door specifiek foerageer-  
gedrag, terreingebruik*



# De wisent

en zijn sleutelrol in de natuur



vogels gebruiken winterhaar voor hun nest



koolmees

stieren leven solitair of in kleine groepjes

koeiengroep met leidkoe en nakomelingen

krachtmeting

schilt bast

wild paard

baant zich een weg door de ruigte

edelhart

kudde verdedigt kalveren tegen wolven

wild rund

ree

ekster als ossenpikker

aaseters op kadaver

wisenten nemen graag een zandbad

konijn

wissel

zaden van planten blijven haken in de vacht en verspreiden zich

geringde vlekplaat

mest dient als voedsel voor o.a. tal van insecten

insekten en reptielen gebruiken zandbaden om te zonnen en eieren te leggen

basterdzandloopkever

mestkever

wilgenroosje

sint-janskruid

gewone klit

grauwe aaskortschild

grote weegbree

heivlinder

bloedbij

pionierplanten gedijen in zandbaden

pootafdruk

blauwvleugel-sprinkhaan

zandhagedis

struikhei

avondroodruis

grasklokje





***Minder response:***  
***in open gebied, >50 m***





***Meer kans op reactie:  
benaderen, afkalfseizoen***





***Reactie op 'nieuwe' recreanten:  
ruiter te paard,***







Yvonne Kemp©



*jogger, wandelaar, -hond (aangelijnd)*  
**Doorlopend onderzoek**



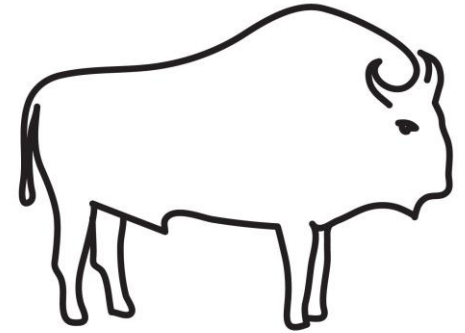
- Nieuwe kennis opgedaan, belangrijk voor
  - > management gebied (beheer, recreatie)
  - > behoud wisent:
- Alert maar geen aggressief dier
- Gebruikt duingebied volop, fan van zandige plekken
- Foerageert vrnl grassen, ook in NL winter
- Invloed op terrein, samen met andere diersoorten
- Geen duidelijk bosdier, meer van half open landschap

## Landschap:

- Meer dynamiek
- Duinbiodiversiteit
- Minder menselijk ingrijpen

## Diersoort:

- Gedijt goed in open, minder bosrijk gebied
- Bijvoeren niet nodig -> jaarrond impact op terrein
- Ook andere gebieden in aanmerking, vergroot kansen voor behoud diersoort
- Navolging, ook internationaal!



WISENTPROJECT  
— KRAANSVLAK —



*Impact innovatief project*



# ARK Natuurontwikkeling en de Postcode Loterij.

- Stichting Kritisch Bosbeheer
- Stichting Duinbehoud
- FREE Nature
- Ekogron
  
- RUG, UU, HAS Den Bosch
  
- Prins Bernhard Cultuurfonds
- Provincie Noord-Holland
- VSB Fonds
- Stichting ANO Fundatie
- Nationale Postcode Loterij



## Bijvoorbeeld:

### Wild plan pakt goed uit

Ooit kwam de wisent voor in grote delen van Europa. In 1921 is de laatste in het wild levende wisent door jagers gedood. De 'Europese bizon' werd een attractie in dierentuinen. In Polen en Wit-Rusland zijn ze, rond 1950, met succes teruggezet in de vrije natuur. Zou de wisent ook weer in ons land kunnen aarden? En kan onze natuur daar dan van profiteren? ARK Natuurontwikkeling, een organisatie die de natuur waar mogelijk haar gang wil laten gaan, nam de proef op de som.

#### Onderzoek

In 2007 zette ARK drie wisenten uit in de dichtbegroeide Kennemerduinen. Dat gebeurde in samenwerking met PWN, het waterleidingbedrijf dat het dungebied beheert. De beesten hadden

het zo naar hun zin, dat ze inmiddels al met z'n zestien zijn. Wetenschappelijk onderzoek laat zien dat de wisenten goed passen in het duingebied. Ze grazen het langzaam open en het oorspronkelijke, dynamische duinlandschap komt terug. En daardoor krijgen allerlei bijzondere duinplanten en -dieren weer een kans.

#### Zandbad

Wat ook helpt is dat wisenten graag een zandbad nemen. Als ze met hun grote, zware lijven door het zand rollen, vliegen zand en graspollen alle kanten op. Zo ontstaan er veel open zandplekken. Daarin voelen tal van andere dieren, zoals de zandhagedis en de zandlooplever, zich thuis. Het wisent-onderzoek is verlengd tot 2017.

Wat kunnen al voorzichtig zeggen: de terugkeer van de wisent is goed voor de natuur. En leuk voor alle duinwandelaars die nieuwsgierig zijn naar dit prachtige dier.

#### Dankzij u...

Dankzij de deelnemers van de Postcode Loterij heeft ARK Natuurontwikkeling sinds 1996 een totale bijdrage ontvangen van 14,6 miljoen euro. Door mee te spelen met de Postcode Loterij steunt u met 50% van de lotrijns het werk van ARK en 84 andere goede doelen. Elke week leest u in deze krant over het belangrijke werk van de goede doelen die de Postcode Loterij steunt. Dit is advertentie nummer 28. Kijk op [www.postcode-loterij.nl](http://www.postcode-loterij.nl)

**ARK**  
NATURE

**Partners**

**PWN**

Samen maken we het verschil.



[www.postcode-loterij.nl](http://www.postcode-loterij.nl)

Bedankt voor uw aandacht



Meerderheid foto's :  
Ruud Maaskant, PWN  
Kraansvlak



[www.wisenten.nl](http://www.wisenten.nl)  
<http://twitter.com/wisenten>  
<http://www.facebook.com/pages/Wisenten-in-Kraansvlak>

