

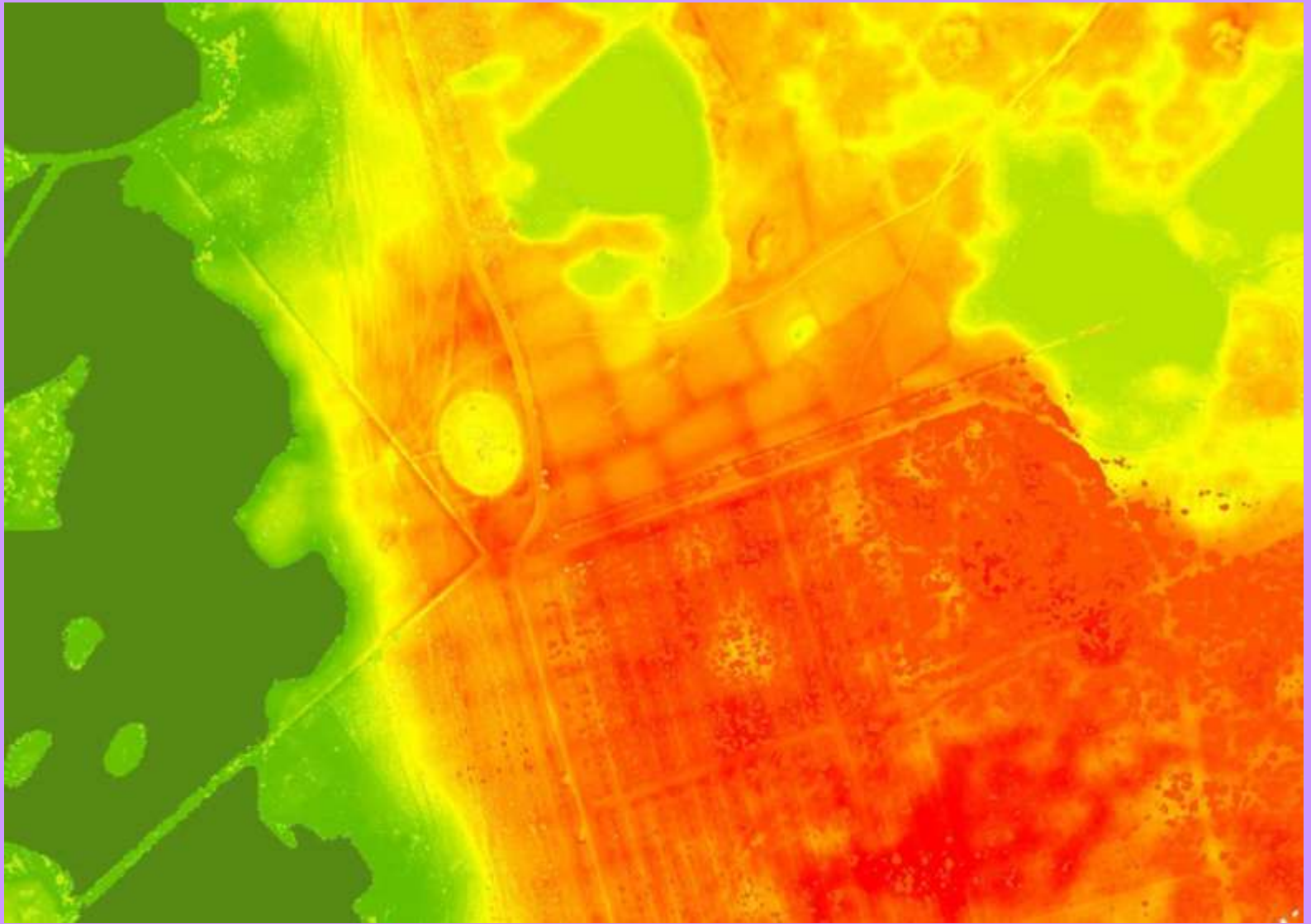
# Bloemaanbod voor insecten in het heidelandschap





## Raatakkers Hoenderboom Strabrechtse late ijzertijd



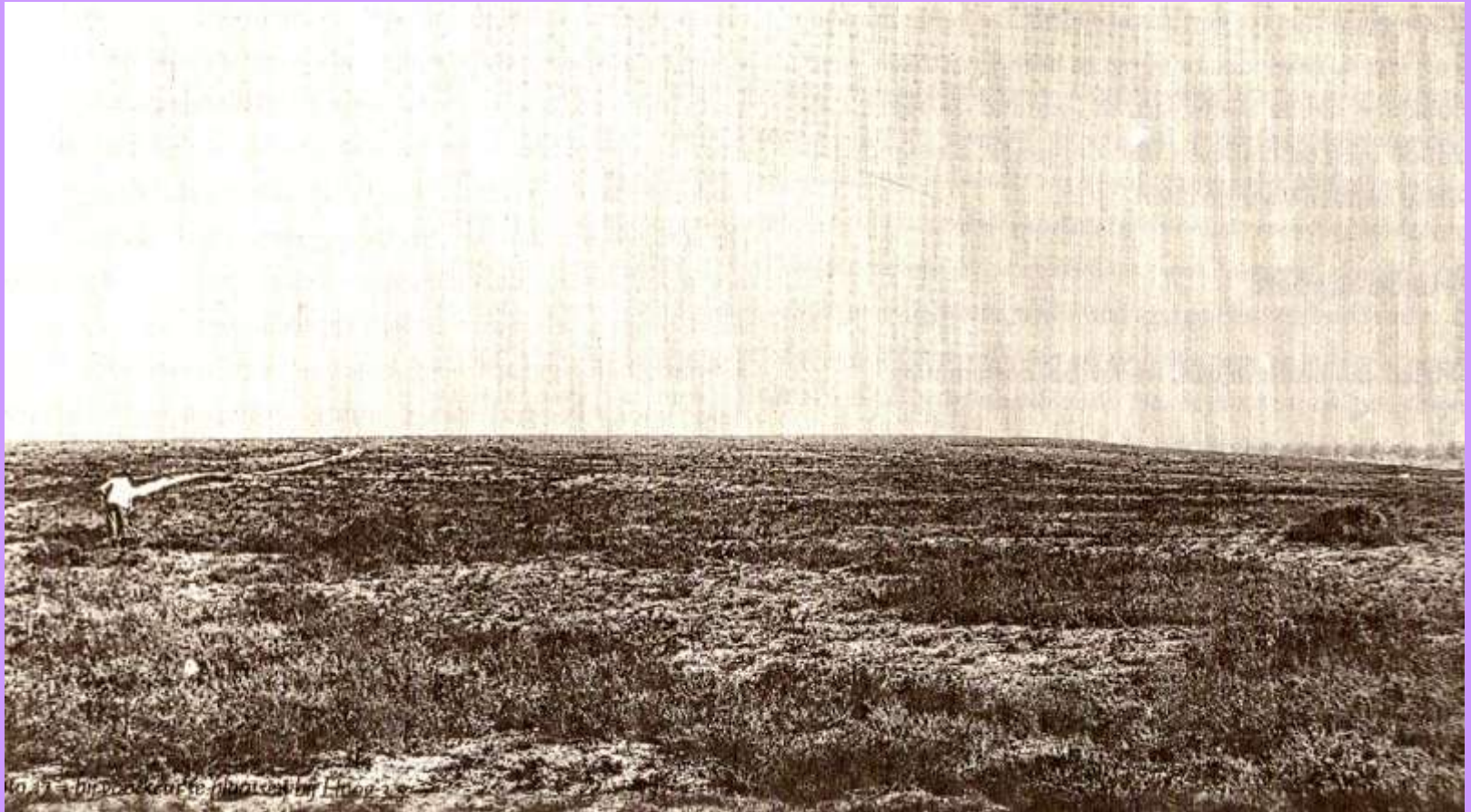


Raatakkers Hoenderboom Strabrechtse Heide late ijzertijd



Half open boslandschap tot na middeleeuwen. (Oude eik aan  
bosrand B.C. Koekoek (1803- 1862)





Uitgestrekte heide bij Genk 1905 (Joël Burny NHG-Limburg 1999)



Zandweg door een heide in noordoost Nederland begin van de vorige eeuw.





Luchtfoto Strabrechtse Heide (Staatsbosbeheer 1937)  
Ontginningspatronen



Heidegehucht; Op overgang van heide naar beekdal





Schape dreif of drift; gradiënt van intensief naar extensief  
begaasde heide. Voordelen veel licht en warmte op de bodem



Schappen dreef of drift; gradiënt van intensief naar extensief  
begraasde heide. Voordelen veel licht en warmte op de bodem





Door zure neerslag en stikstof depositie is de voedselbeschikbaarheid uit balans. Belangrijke nutriënten en sporenelementen ontbreken daardoor in de bovenste bodemlaag.



Visgraatplag methode





Nutriënten tekorten



Randen van visgraatplagvlaktes zijn nutriëntrijker dan de geplagde delen. Dit is duidelijk te zien aan de forsere groei. Hier valt voor insecten meer te halen.





Gevarieerd akkerbeheer (driesslag stelsel)



Heideakker; continu roggenteelt met 2 jaren braak en Overblijvende faunastroken (10%) van elk vegetatietype.





Tijdelijke akker (max. 6 jr.) met div. gewassen  
Koolzaad, rogge, zwarte haver, boekweit



Mozaïek van mannetjesereprijs, muizenoor, biggenkruid en schapenzuring op voormalige heideakker. Beheer: jarenlange zeer extensieve schapenbegrazing.



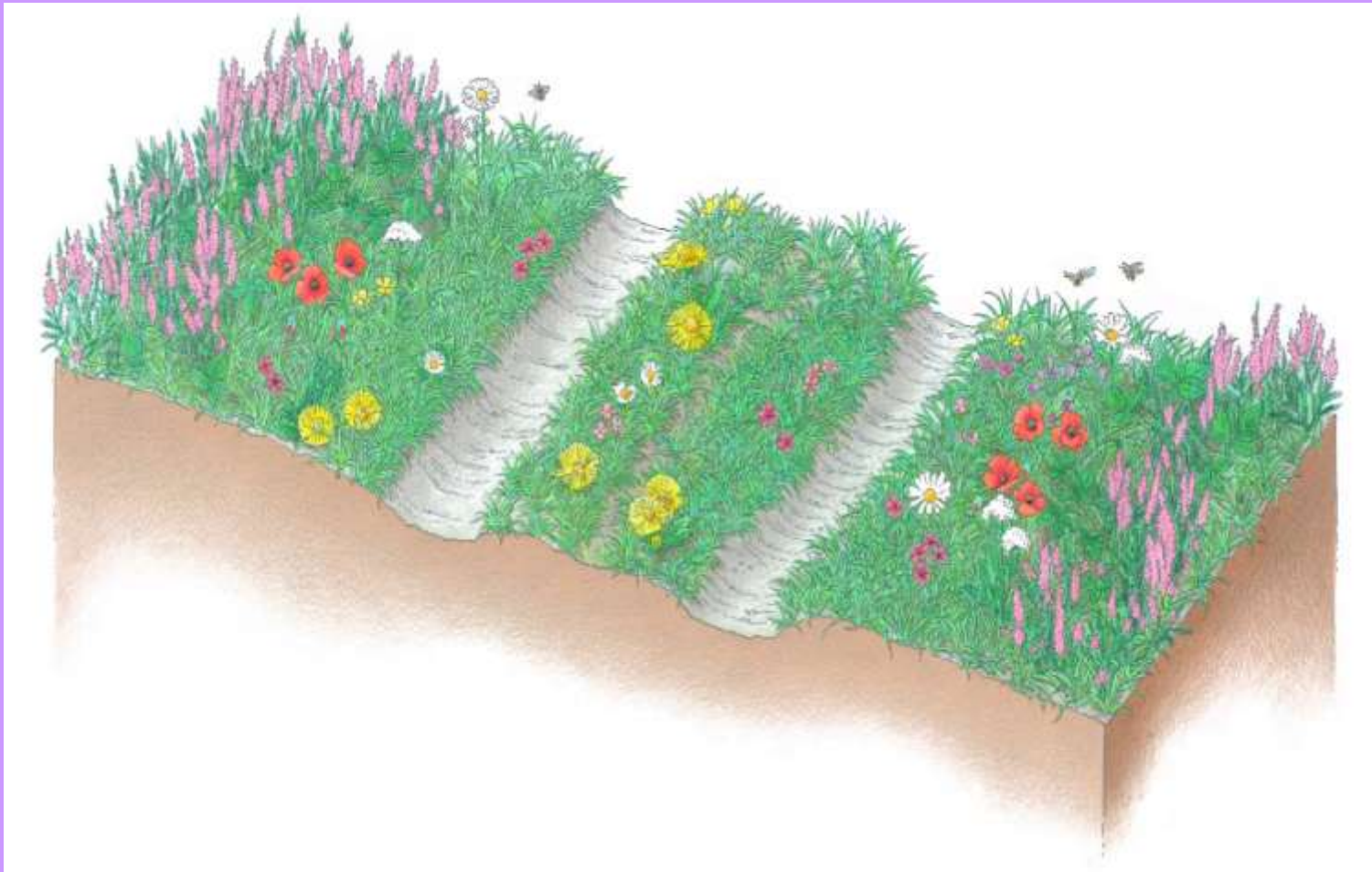


Karrenspoor 4 sporen. Een lastdier spoor twee wielsporen een loopspoor



Karrenspoor 4 sporen. Een lastdier spoor twee wielsporen een loopspoor





Karrenspoor met bijbehorende vegetatie van stuifmeel- en nectar dragende planten



Stuifmeel- en nectar dragende planten in uitspoelingszone halfverhard fietspad





Aanvulling bodemmineralen met steenmeel als slow release bemesting



Aanvulling bodemmineralen met steenmeel als slow release mineralisering





Dynamiek veroorzaakt door grote grazers. Beschikbaarheid van nutriënten neemt hierdoor toe.



Verzamelpplaats meelbloemkever (*Hoplia philantus*)  
als bulkvoer



# Excursieroute



Einde

