



staatsbosbeheer

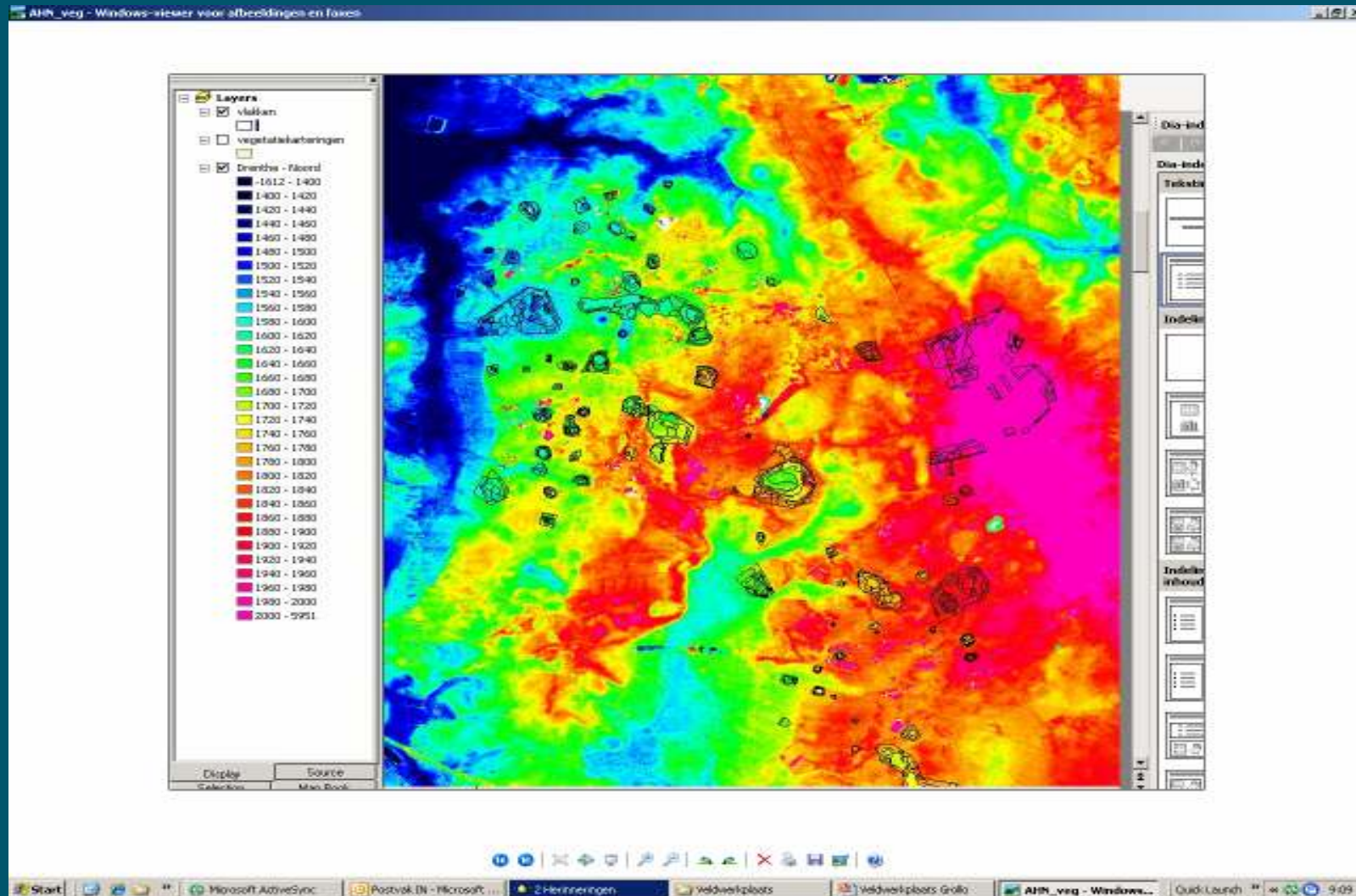
Staatsbosbeheer

De hydrologie van veentjes in de
Boswachterij Grollo

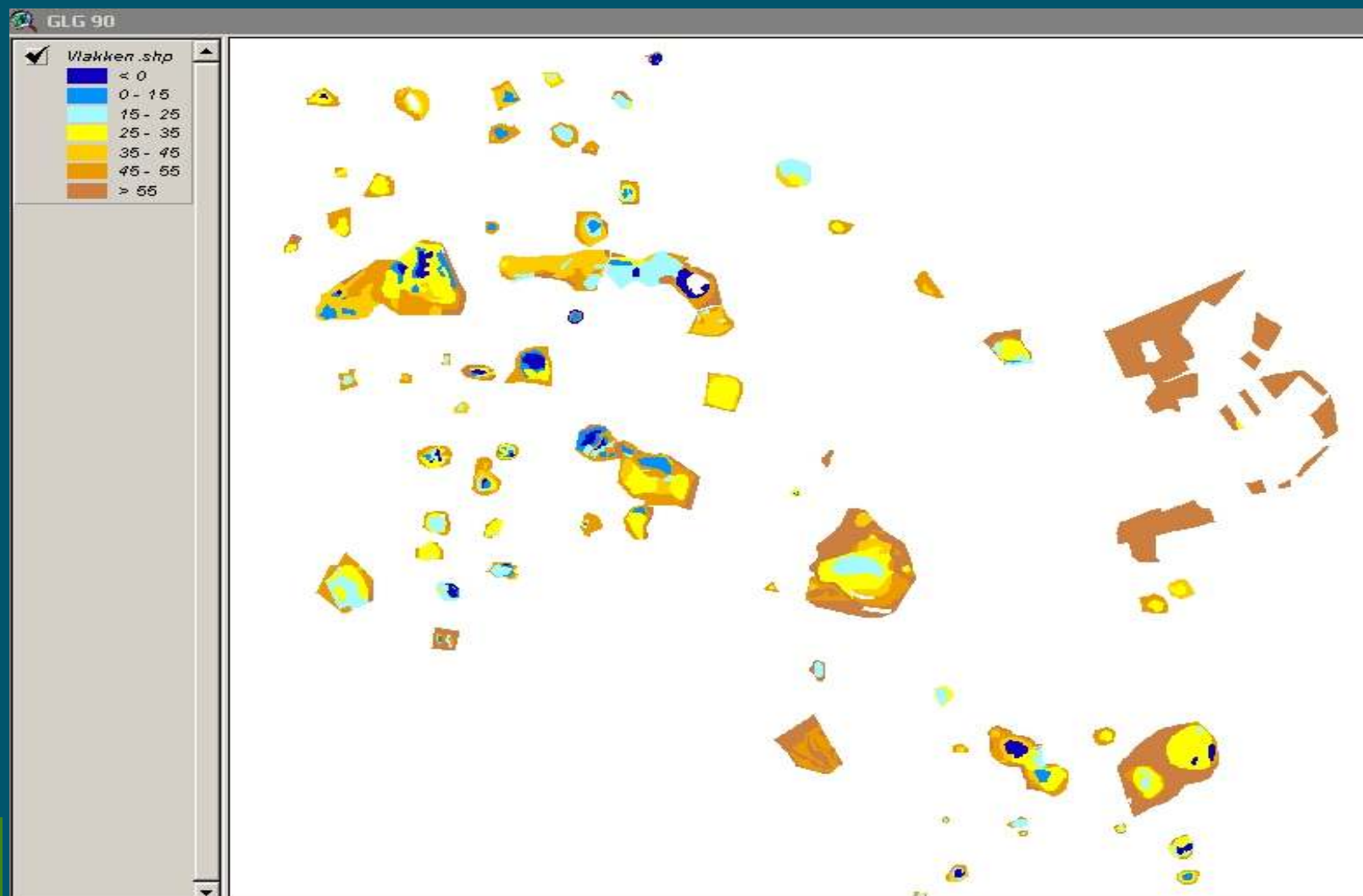
En

Effecten van maatregelen

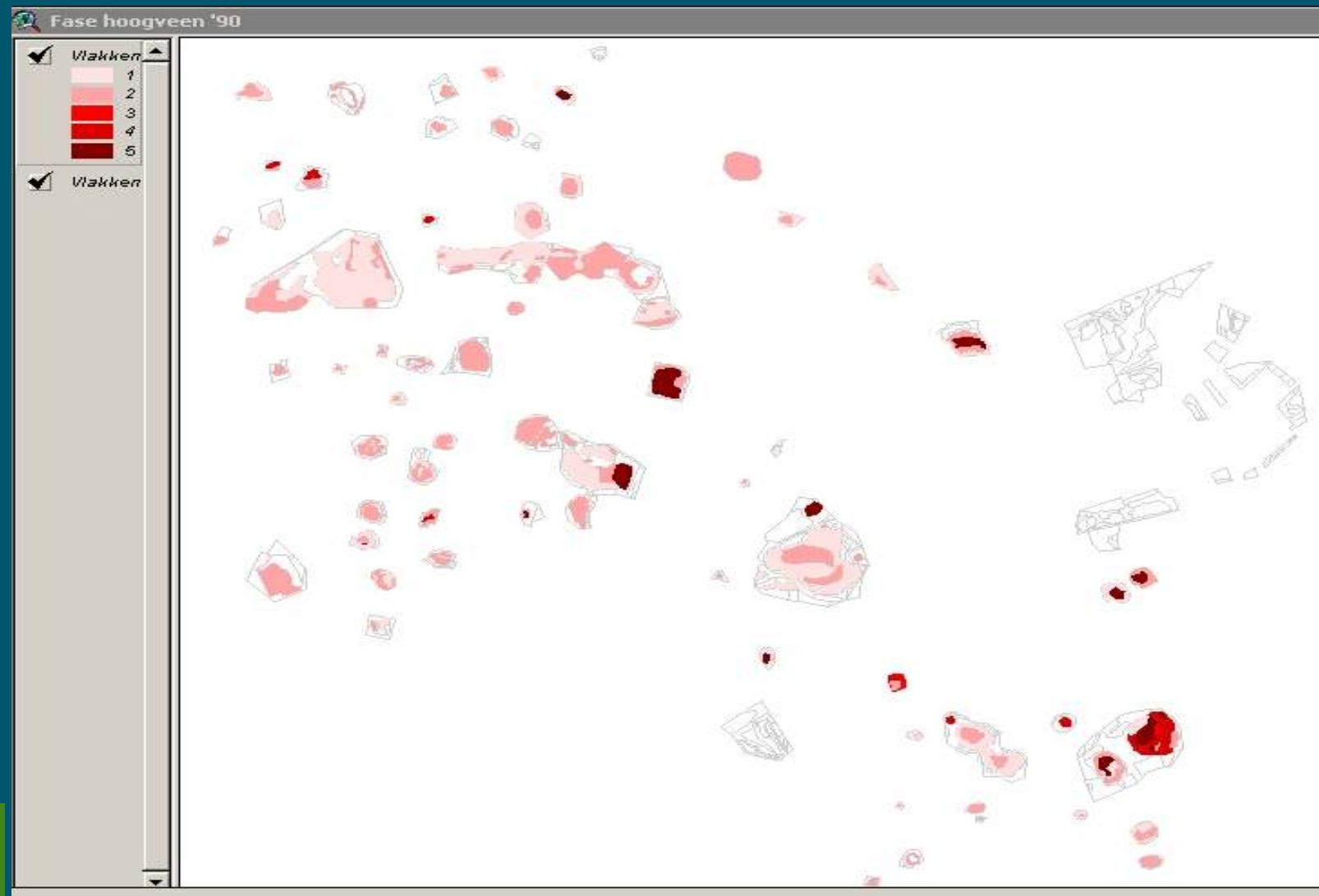
Hoogteligging en ligging van veentjes



Gemiddelde Laagste Grondwaterstand in 1990



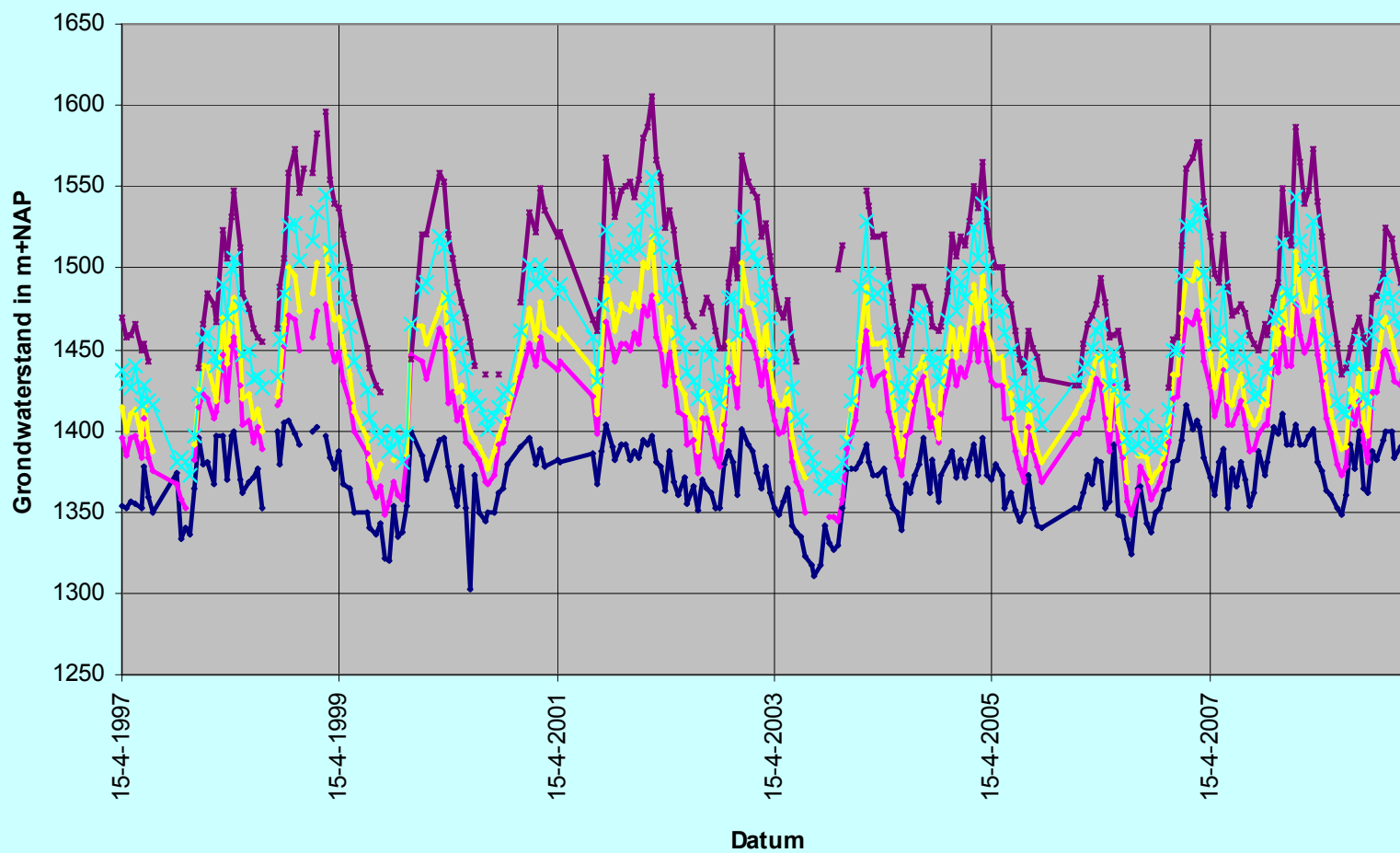
Veenmosontwikkeling in 1990



Meetlocaties beekdal naar centrum boswachterij



Grondwaterstandsverloop beekdal - centrale deel boswachterij Grollo



— Peilbuis B17B (beekdal) — Peilbuis B18B (rand beekdal) — Peilbuis B19 (bosgebied)
— Peilbuis B20B (rand Halkenveen) — Peilbuis B1 (rand Grolloerveen)

Hydrologie van Grolloerveen

- Venpeil
- Grondwaterstand op rand van veenje
- Grondwaterstand in zandondergrond

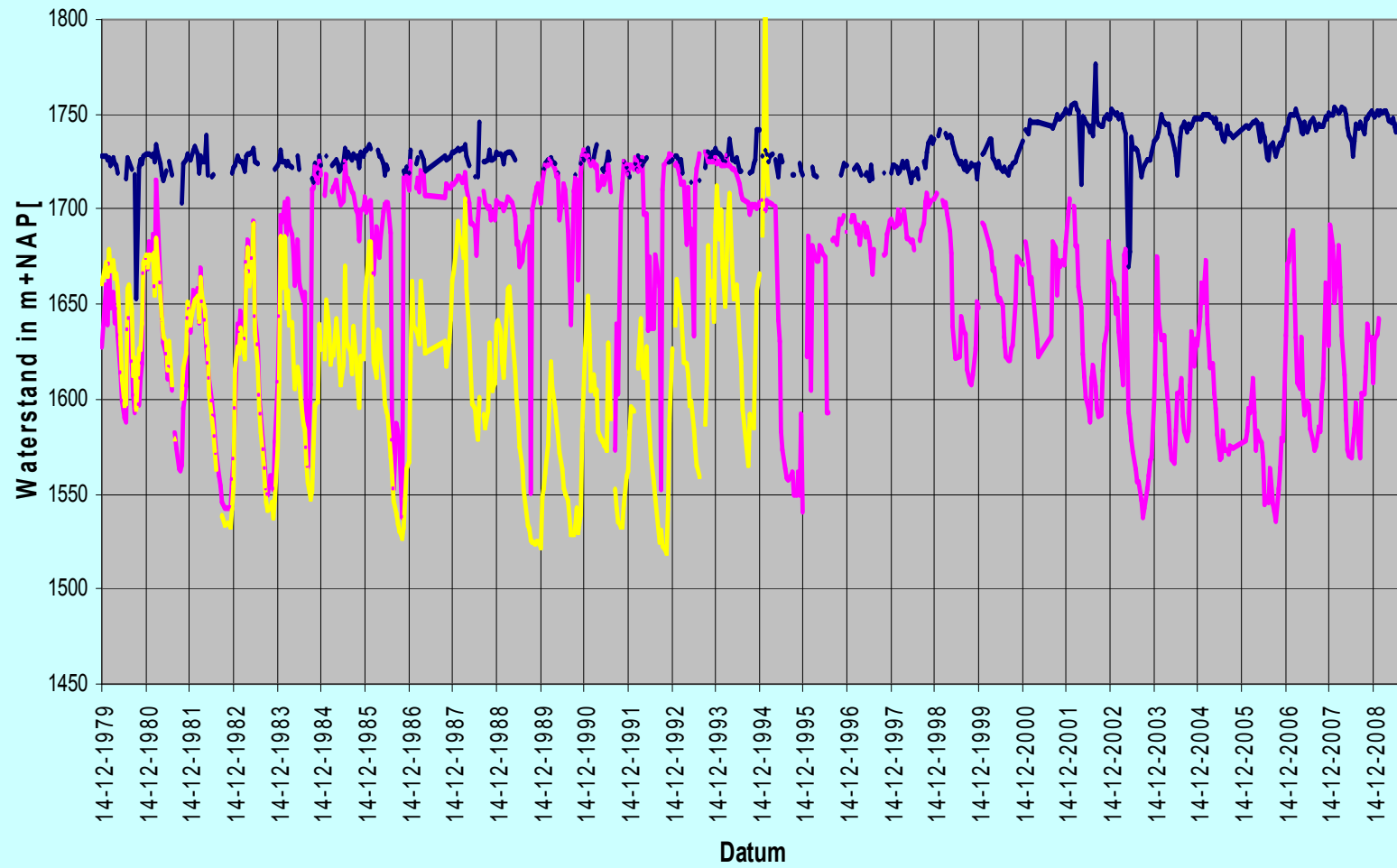


Grolloërveen

meetlocaties venpeil (P6A), grondwaterstand veenrand (B6)
en zandondergrond (B1)



Venpeil (P6A) en grondwaterstand in veenrand (B6) en zandondergrond (B1)



— P6A — B6 — B1

Verschillen in oppervlaktewaterstand op korte afstand

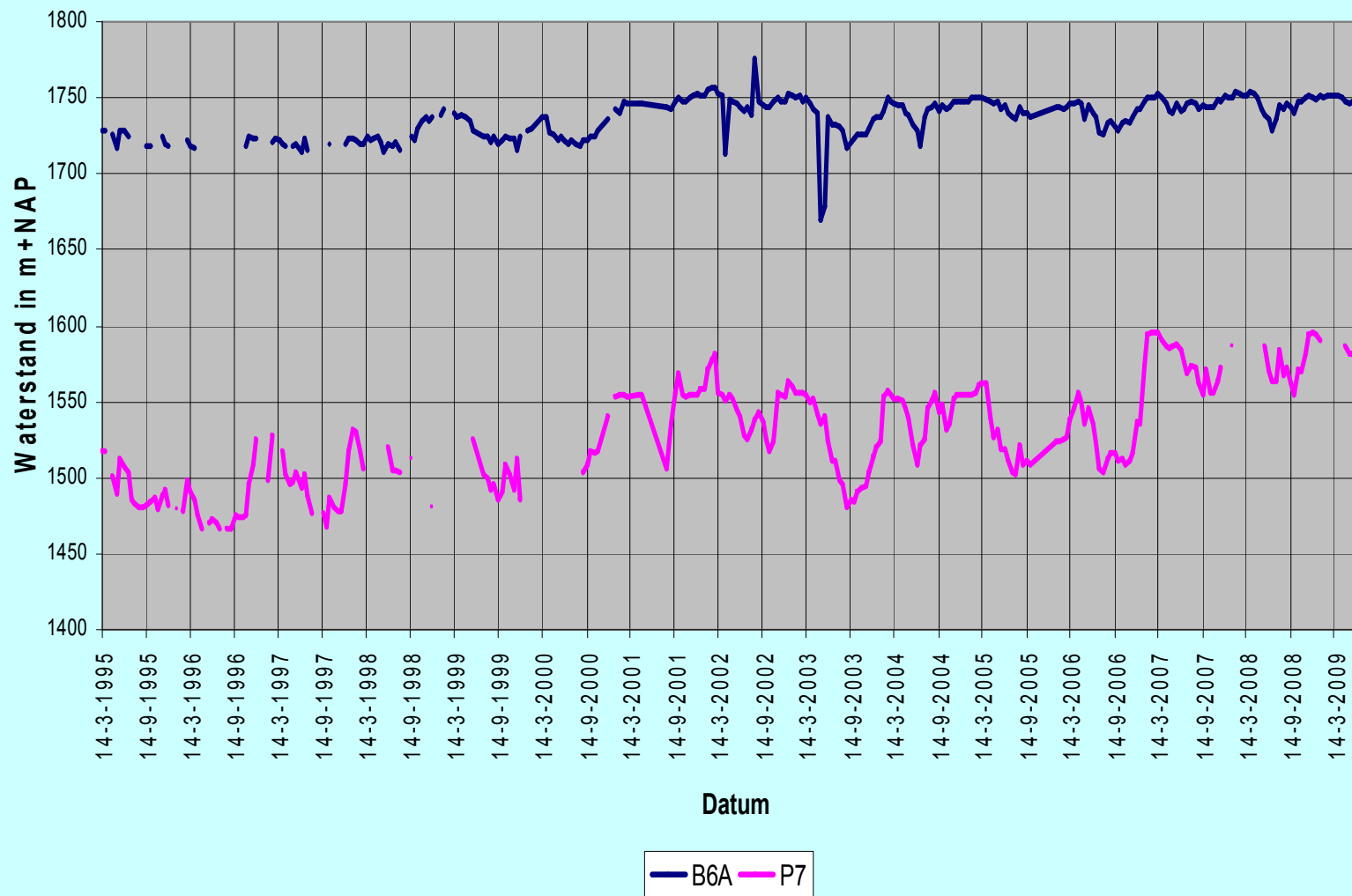


Grolloërveen

Meetlocaties oppervlaktewater P6A (veenje) en P7 (bos op veen)



Waterstandsverloop in twee veentjes (P6A en P7)



Maatregelen en hun effect

- Afdammen sloot langs veentjes
- Kappen bos

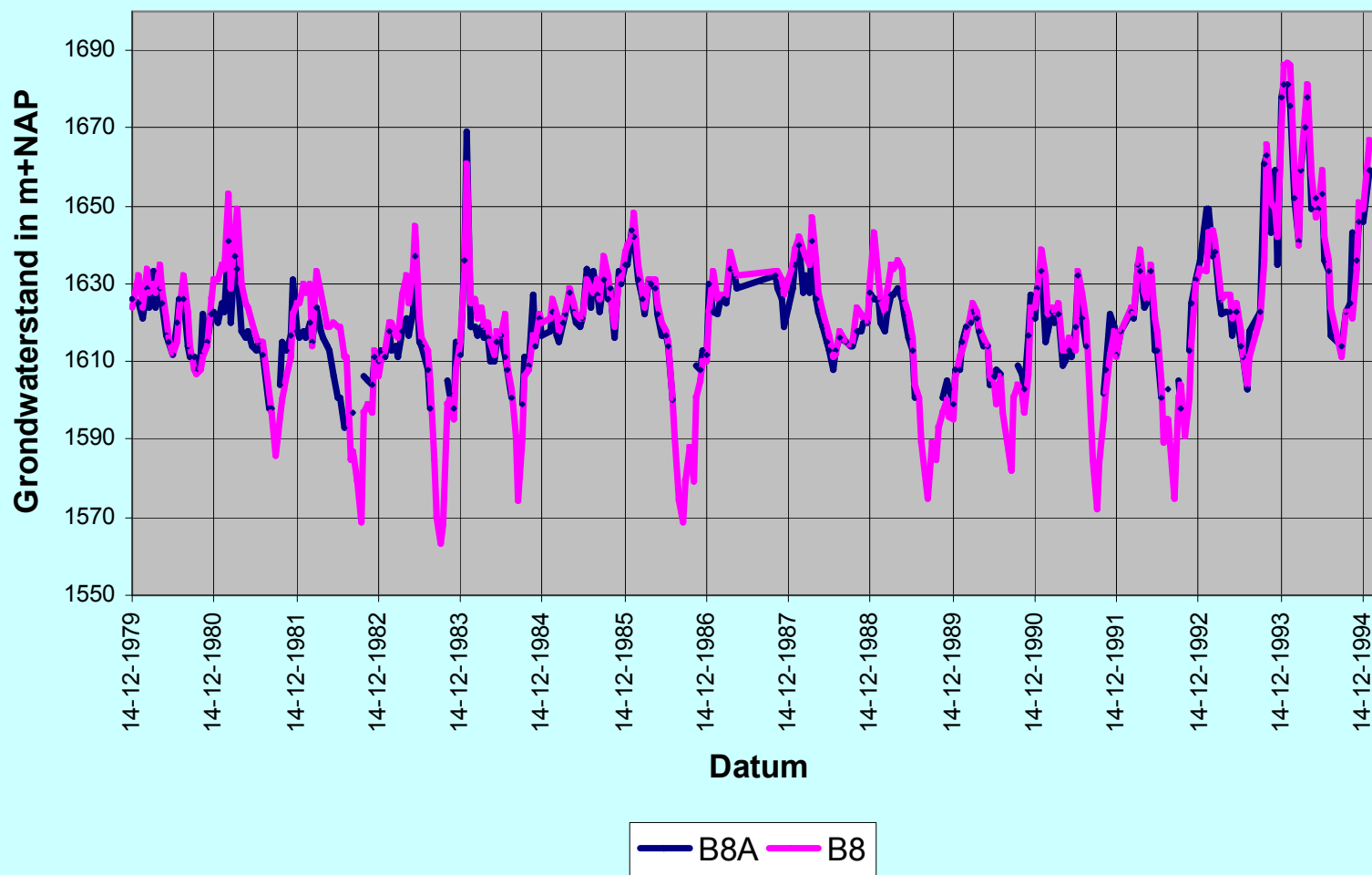


Grolloërveen

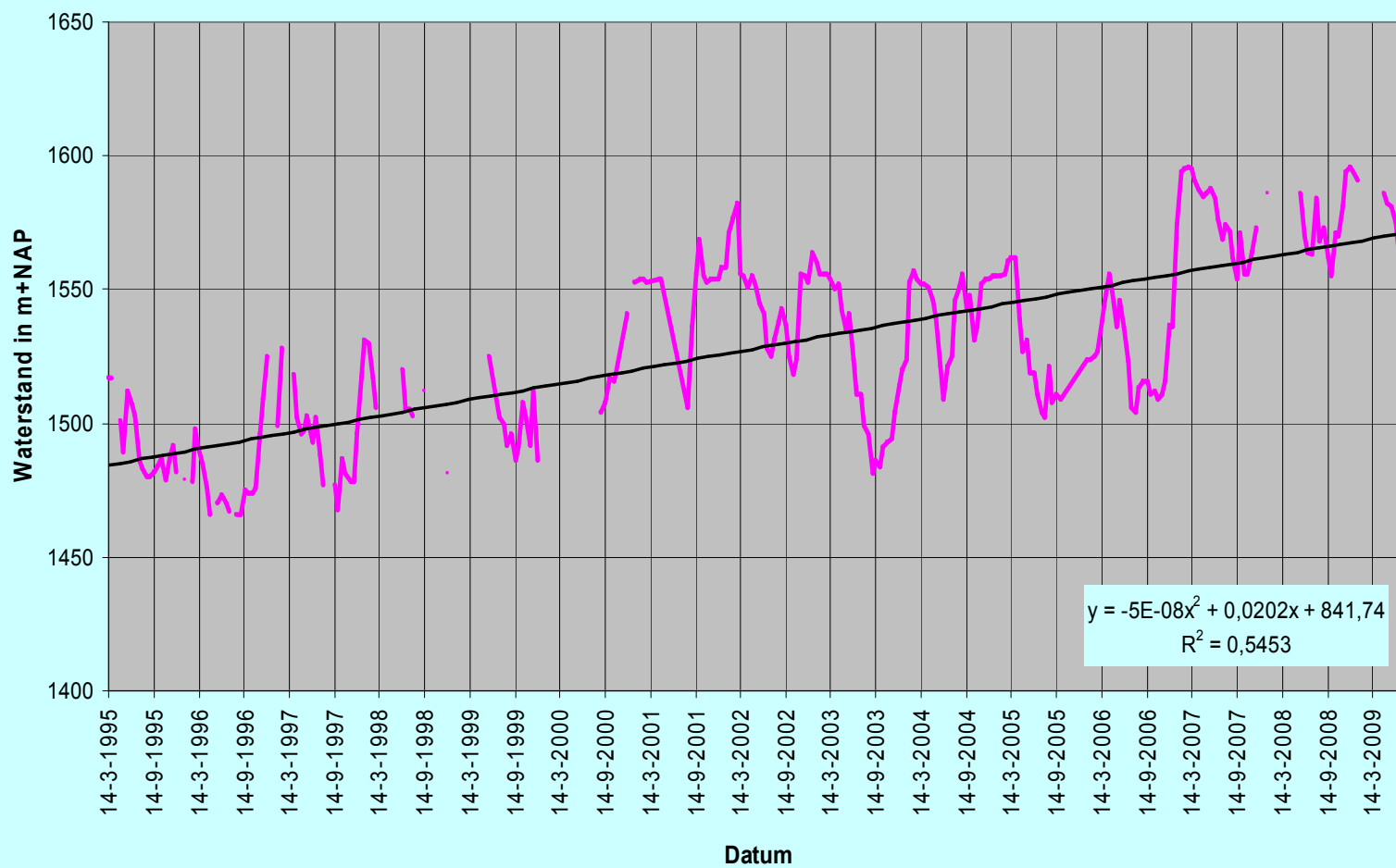
Meetlocaties grondwaterstand
in veentje op rand sloot (B8A) en zandondergrond (B8)



Grondwaterstandsverloop in veentje (B8A) en zandondergrond (B8) nabij sloot, die na 1993 is afgedamd



Waterstandsverloop veentje met bos / gekapt bos (P7)



Wat hebben de maatregelen opgeleverd?

Hydrologisch redelijk bekend

Ecologisch niet duidelijk:
kartering is na ingrepen (nog) niet uitgevoerd!

