



# Effecten van begrazing op broedvogels en konijnen

Chris van Turnhout



**o+bn**



  
**Stichting Bargerveen**  
/ Voor systeemgericht natuurherstel



**SOVON**

# Doelen van begrazing:

1. *Terugdringen ruige grasvegetaties, tegengaan bosopslag*
2. *Instandhouden en herstellen open duinvegetaties*
3. *Creëren structuurvariatie*

*.... bereiken van Natura 2000 gebiedsdoelstellingen?*

# Onderzoek aan de effecten van begrazing op broedvogels beperkt:

- *Anekdotisch / beschrijvend*
- *Korte termijn*
- *Gebiedspecifiek*
- *Bepaalde begrazingsvarianten ontbreken*

# Van der Niet (2001) – Evaluatie Meijendel:

- *Afname aantal broedvogelsoorten als gevolg van begrazing*
- *Aantallen van open duinsoorten vermoedelijk afgenomen, in ieder geval niet toegenomen*
- *Verdwijnen broedvogels van oevervegetaties*
- *Facilitatie Konijn (m.n. kalkrijke duinen)*

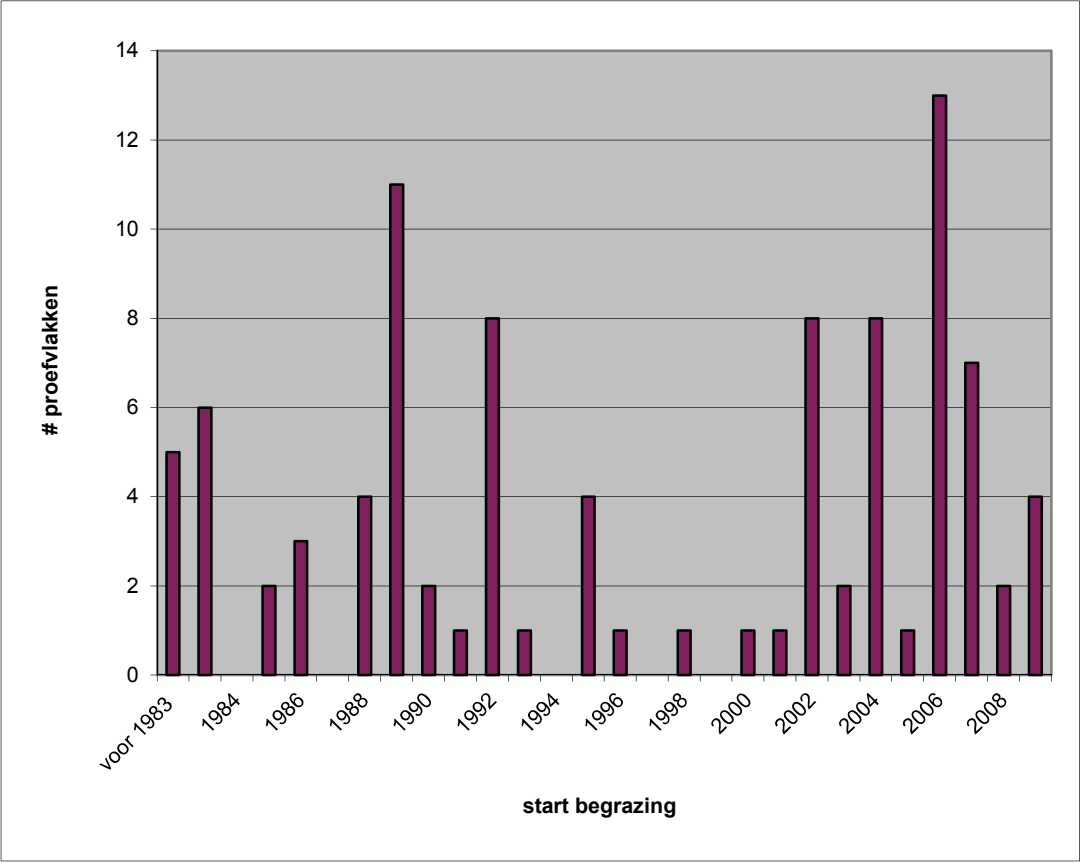
**Interne beheerevaluaties welkom!**

# Onze analyse:

- *Geen patroon-, maar trendanalyse: vergelijking van begraasde en onbegraasde terreinen in de tijd*
- *Op basis van broedvogeltellingen in proefvlakken (BMP) en konijntellingen in transecten*
- *Sinds halverwege jaren tachtig*
- *Enquête onder beheerders: begrenzing begrazingseenheden en beheergeschiedenis (type grazer, periode begrazing, startjaar, graasdruk)*

## Onze analyse (2):

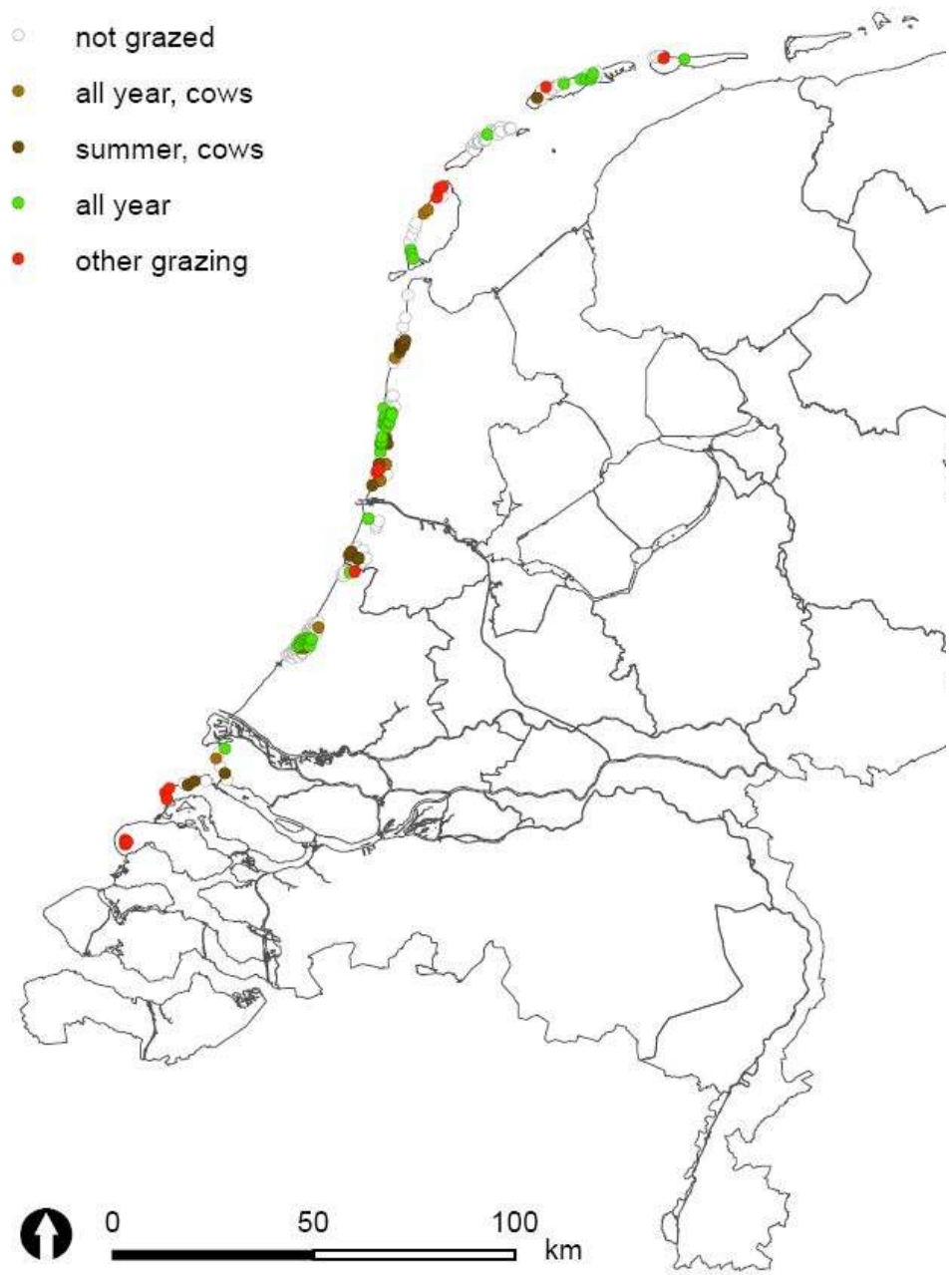
- *220 BMP-proefvlakken: 97 begraasd, 123 onbegraasd (42 begrazingseenheden)*
- *Gemiddeld in 14 jaren onderzocht*
- *32 soorten broedvogels van droge duinen*
- *Voor 108 proefvlakken ook konijntellingen beschikbaar*
- *... maar: Konijndichtheden laag (en in 80% van proefvlakken niet vastgesteld)*



- grazed, rabbit counts available
- grazed, no rabbit counts
- not grazed, rabbit counts available
- not grazed, no rabbit counts



- not grazed
- all year, cows
- summer, cows
- all year
- other grazing





## Open duin

Bergeend	5.364
Scholekster	9.187
Kievit	3.243
Wulp	4.176
Veldleeuwerik	2.237
Graspieper	15.594
Witte Kwikstaart	1.007
Tapuit	3.969

## Laag struweel

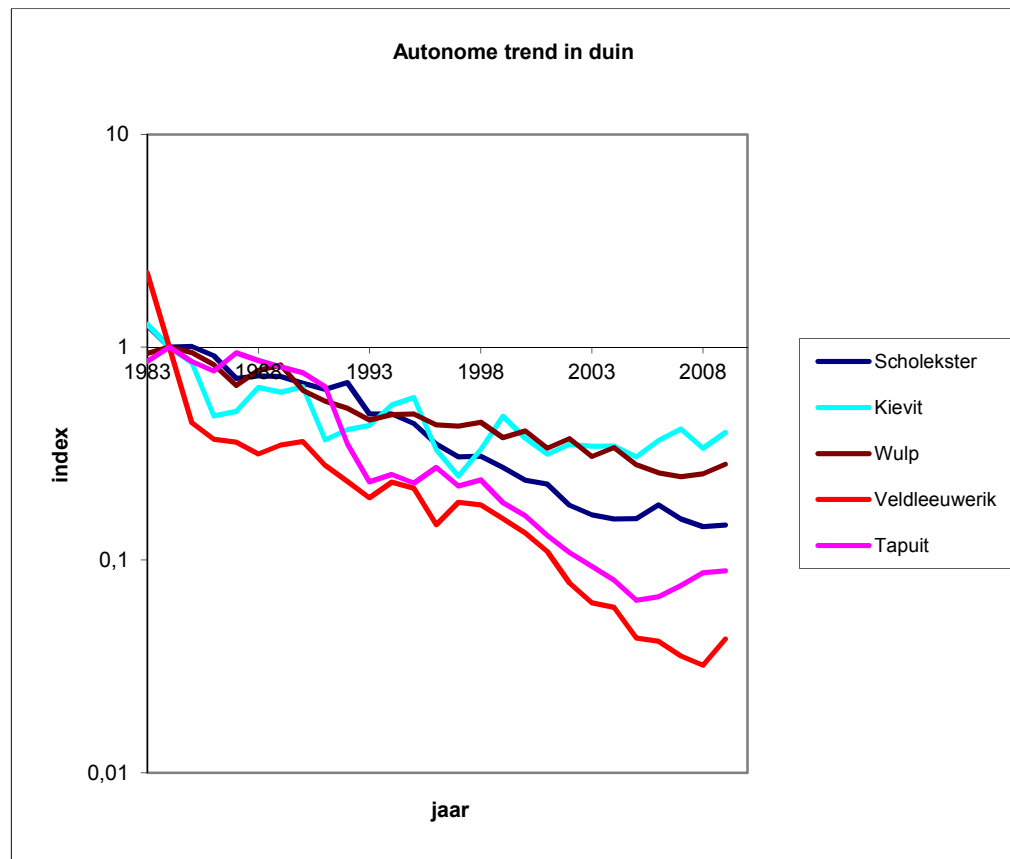
Boomleeuwerik	1.217
Boompieper	3.403
Nachtegaal	22.893
Blauwborst	2.935
Roodborsttapuit	4.043
Sprinkhaanzanger	7.153
Grasmus	33.629
Kneu	11.778

## Hoog struweel

Fazant	9.258
Zomertortel	1.971
Koekoek	3.472
Winterkoning	28.415
Heggenmus	28.022
Roodborst	9.391
Gekraagde Roodstaart	3.108
Merel	14.590
Zanglijster	2.181
Braamsluiper	6.591
Tuinfluiters	3.717
Zwartkop	7.119
Tjiftjaf	14.476
Fitis	73.245
Pimpelmees	8.696
Koolmees	17.558

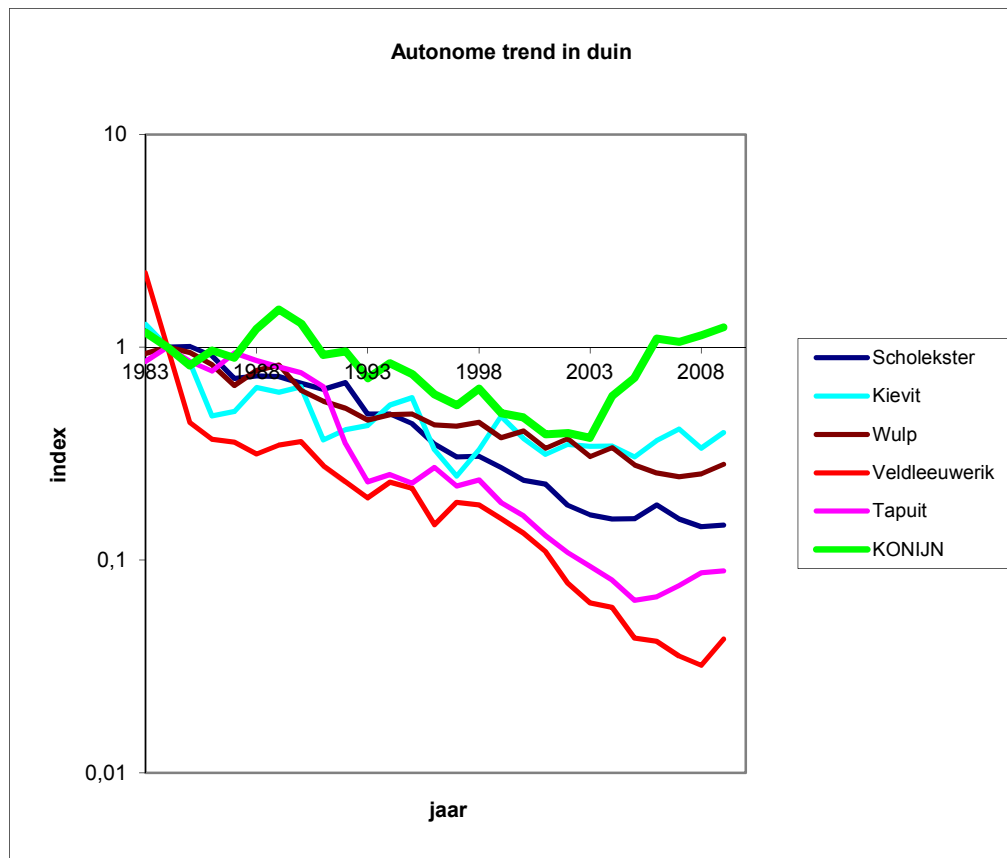
# 'Autonome' ontwikkelingen – open duin

- *Alle soorten significant in aantal afgenomen*



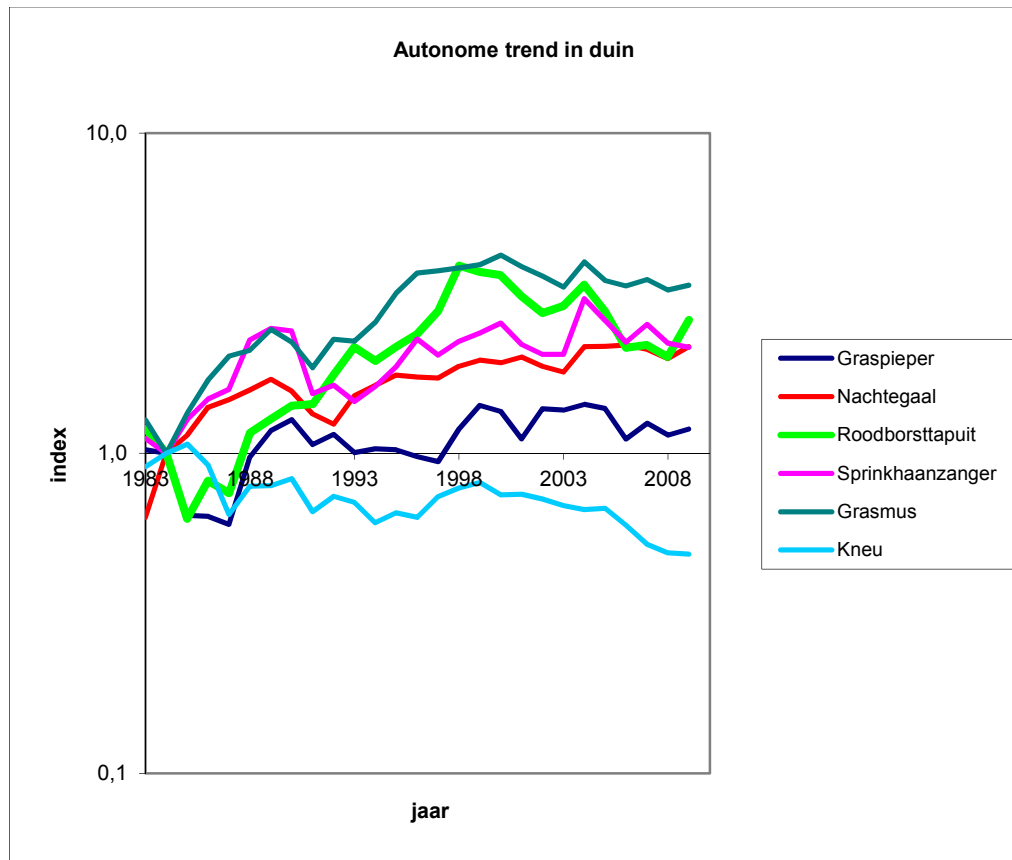
# 'Autonome' ontwikkelingen – open duin

- *Alle soorten significant in aantal afgenomen*
- *Konijn lijkt hersteld (??)*



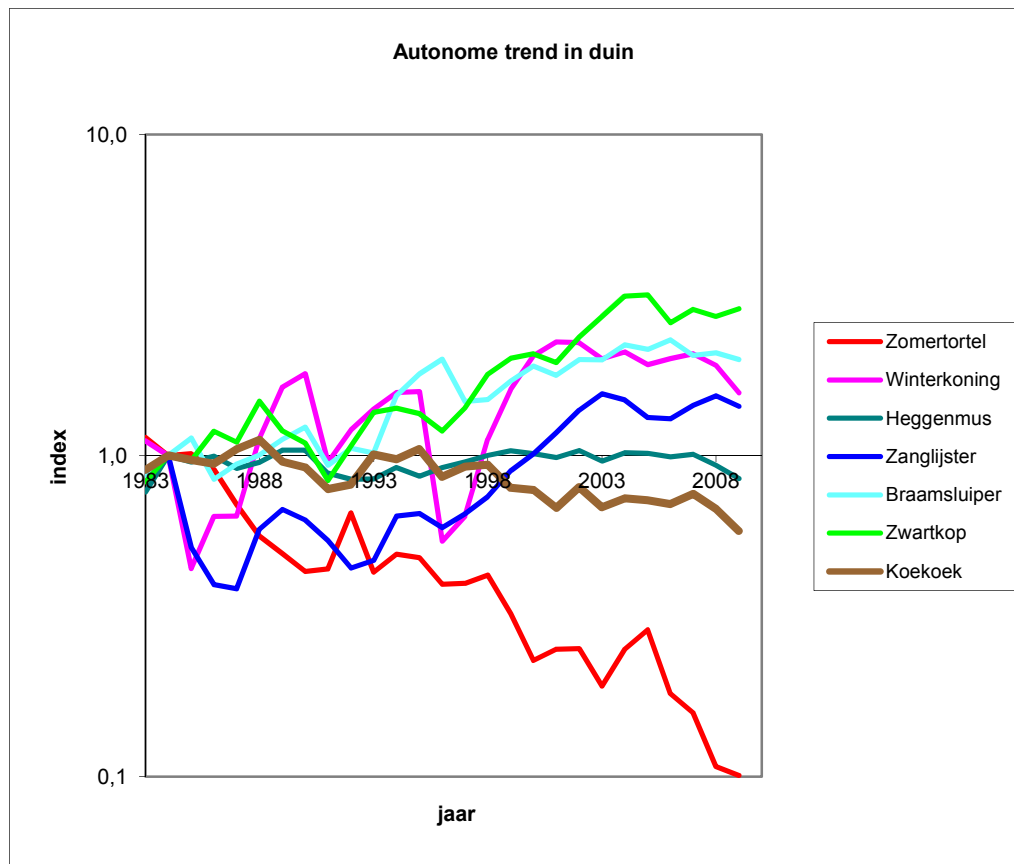
# 'Autonome' ontwikkelingen – laag struweel

- *Alle soorten significant in aantal toegenomen, m.u.v. Kneu*

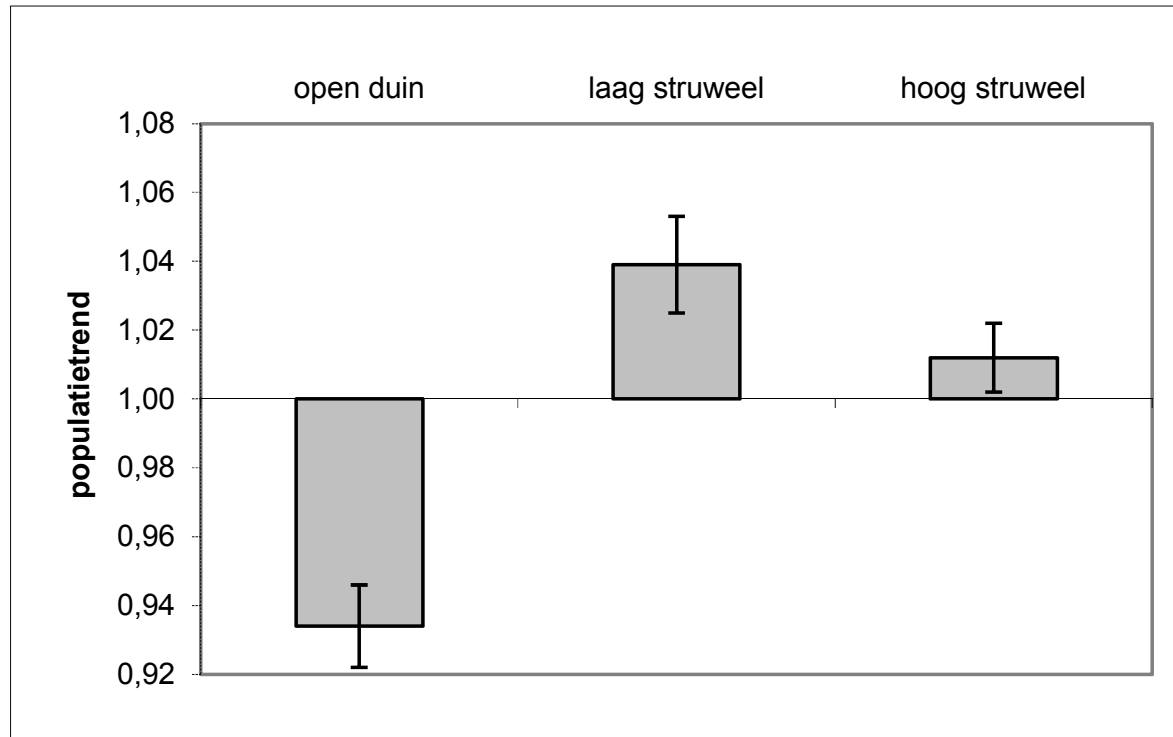


# 'Autonome' ontwikkelingen – hoog struweel

- *Wisselende ontwikkelingen; 10 soorten nemen toe, 5 af*

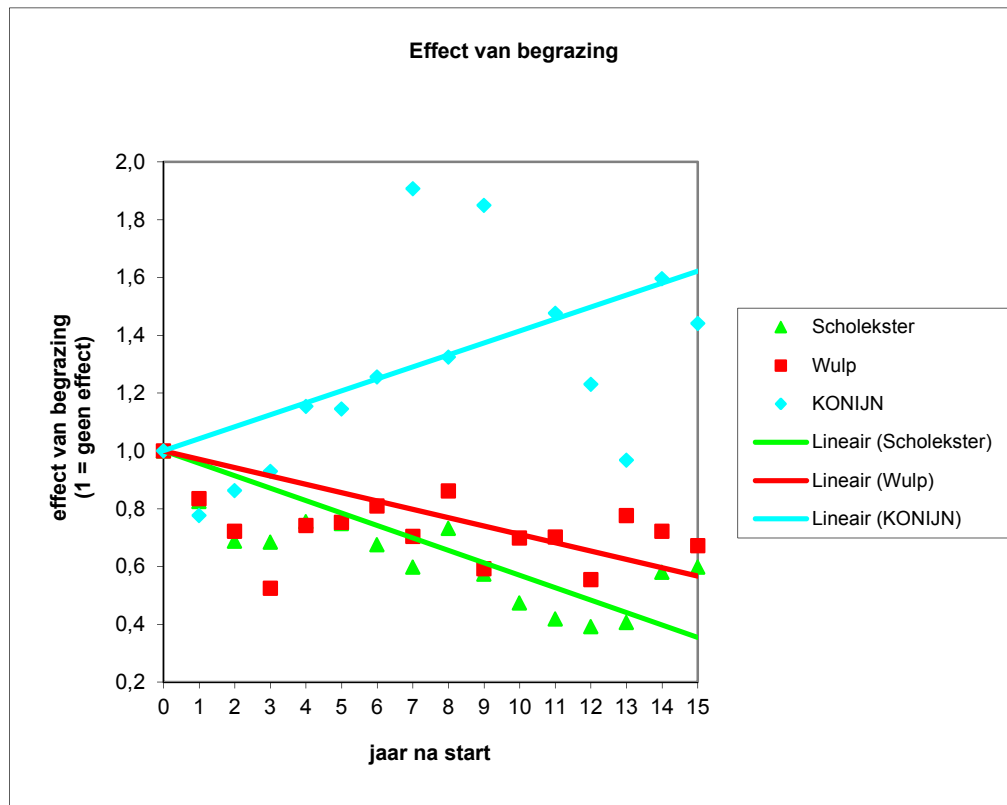


# 'Autonome' ontwikkelingen – samengevat



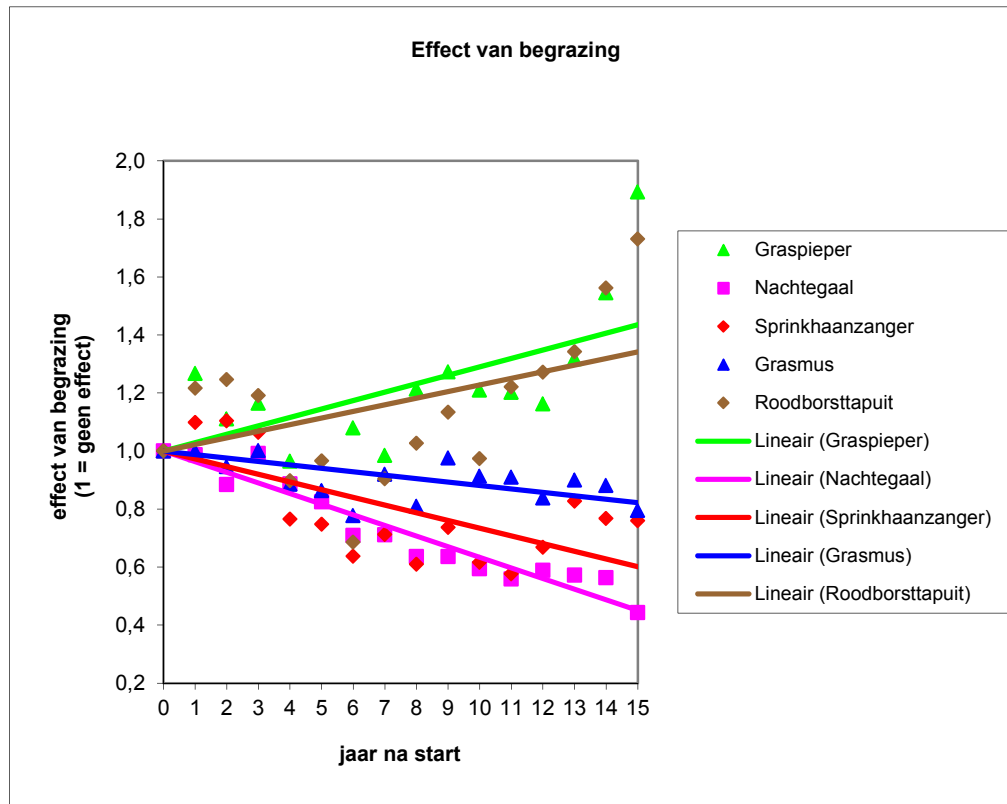
# Effecten begrazing – open duin

- *Negatief voor drie soorten, neutraal voor de andere*
- *Positief voor Konijn*



# Effecten begrazing – laag struweel

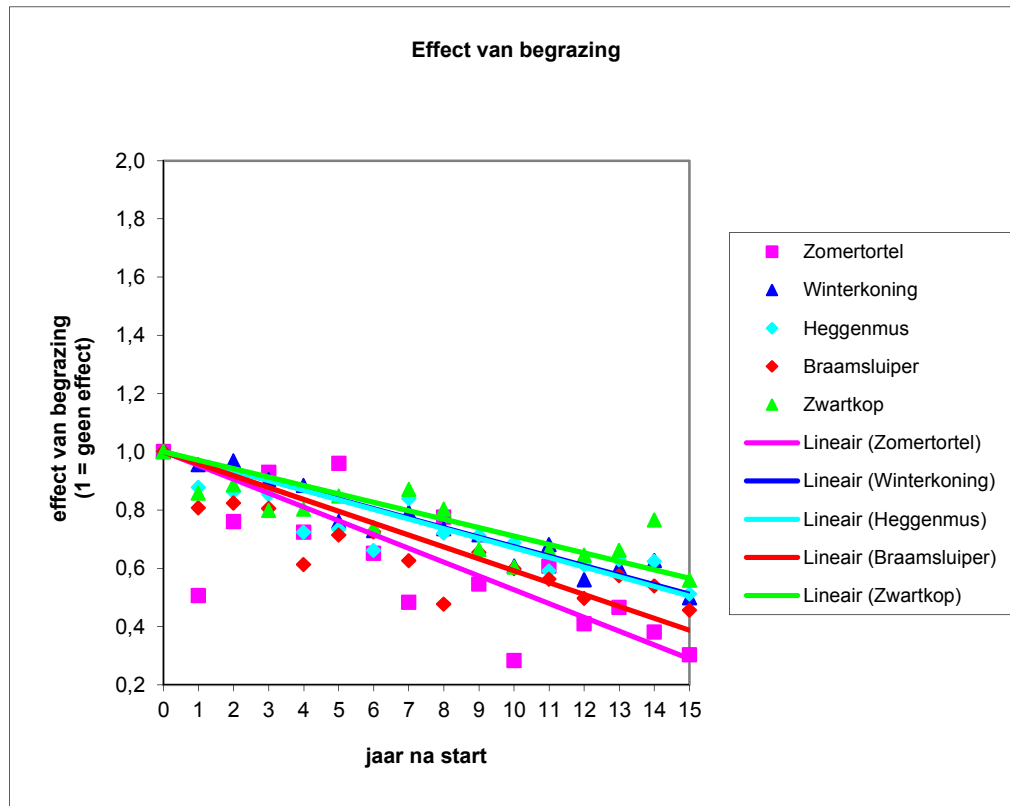
- *Wisselende respons; vier soorten reageren positief, vier soorten negatief*



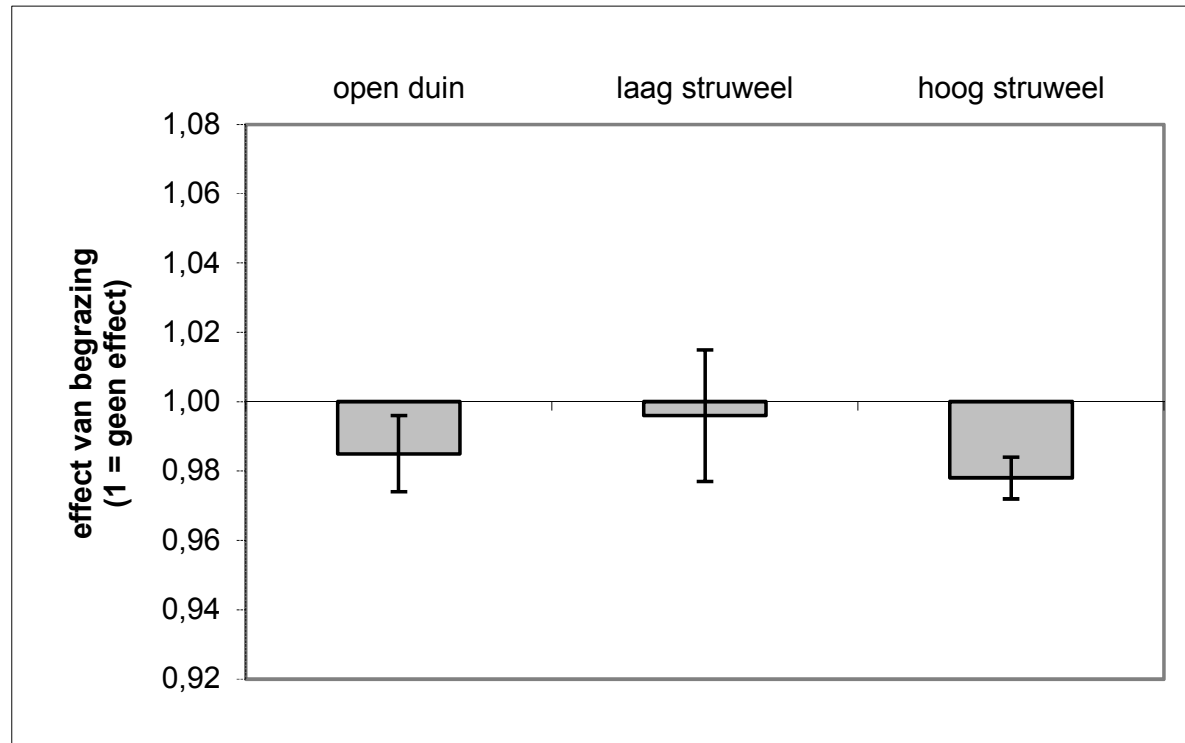


# Effecten begrazing – hoog struweel

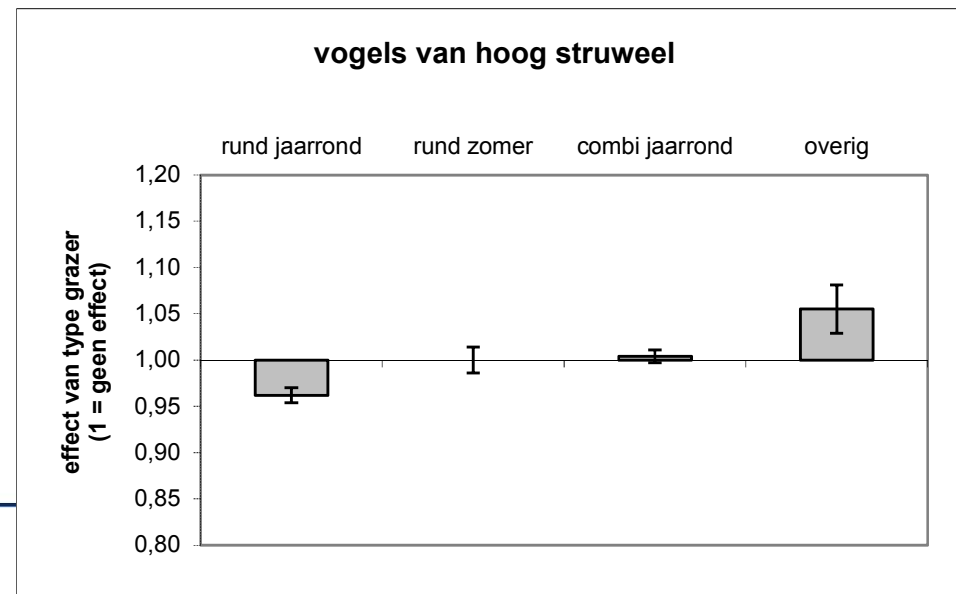
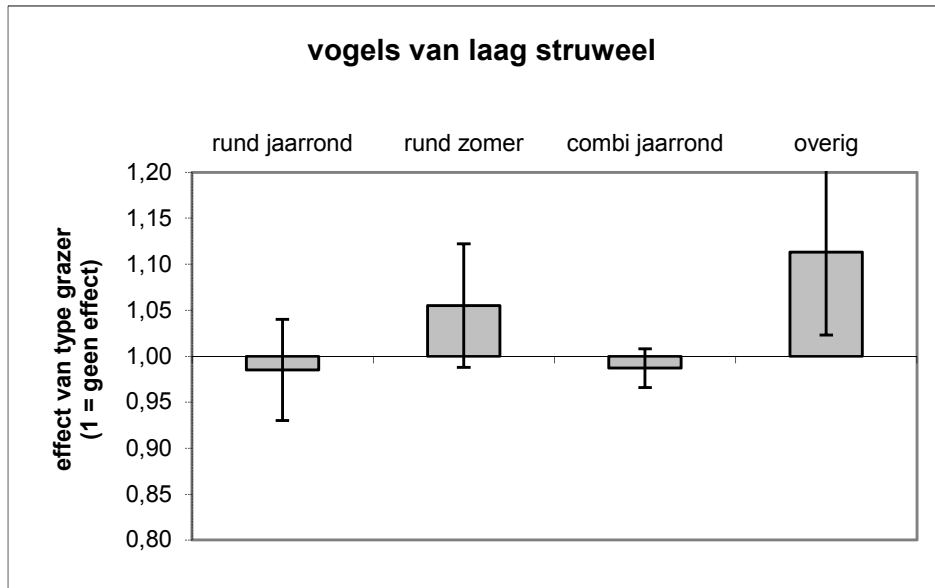
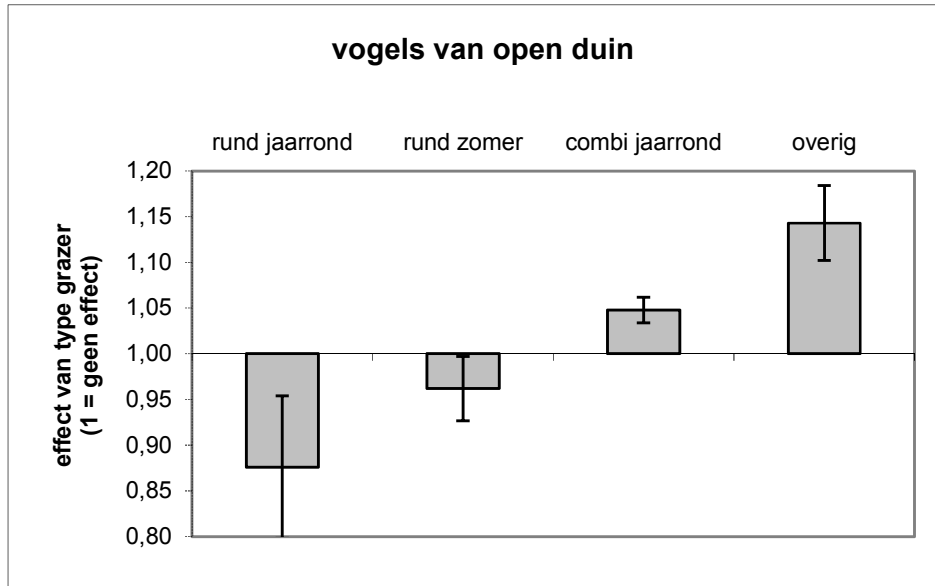
- Overwegend negatieve respons: 11 soorten reageren negatief, 1 positief



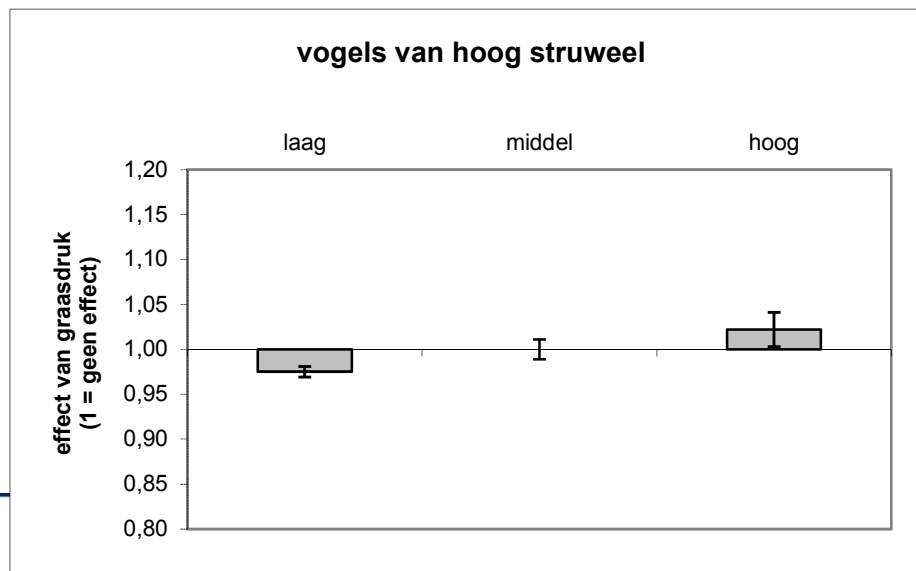
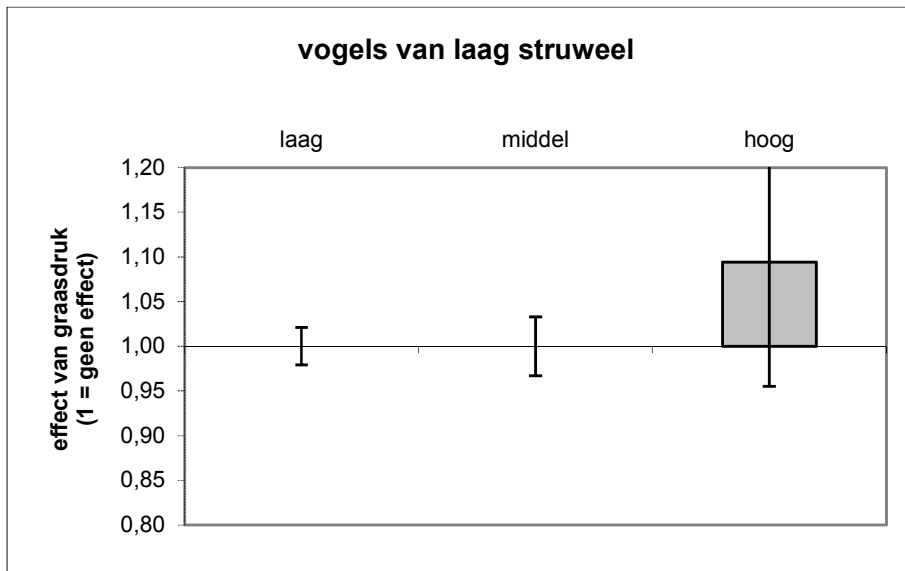
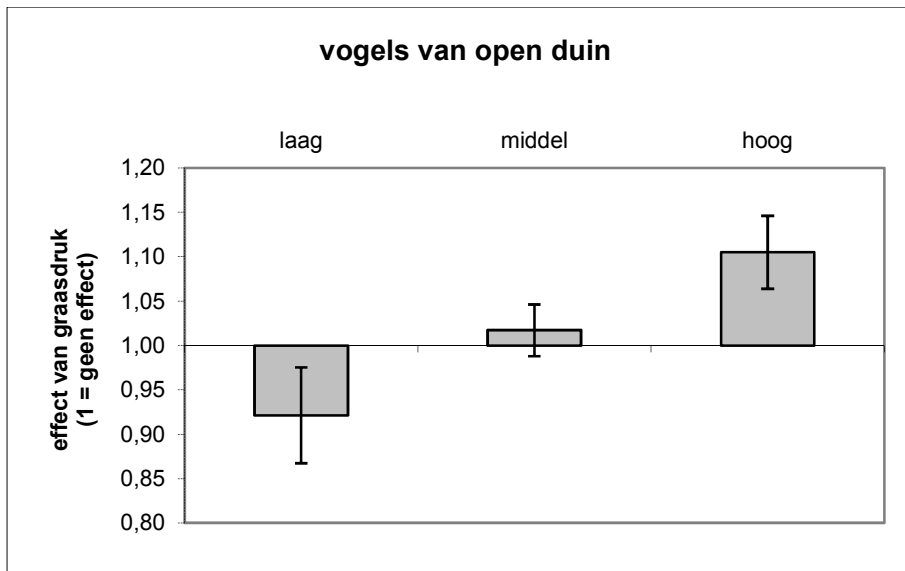
# Effecten van begrazing – samengevat



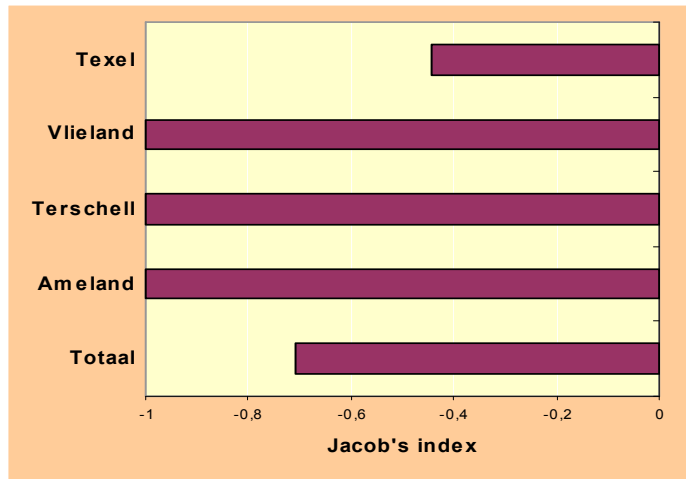
# Wijze van begrazen



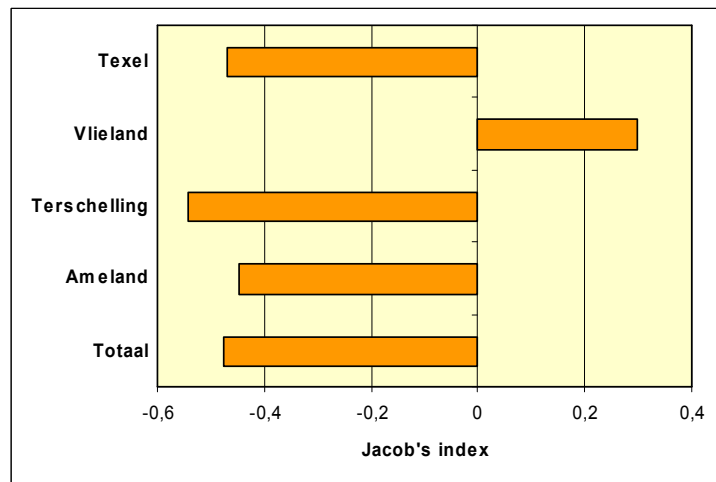
# Graasdruk : <0.10 - 0.10-0.20 - >0.20



# Case Blauwe Kiekendief



*Nestplaatskeuze:  
preferentie onbegraasde  
vegetaties*



*Keuze foerageerlocaties:  
preferentie onbegraasde  
vegetaties*

# Conclusies

- *Effecten begrazing verschillen tussen vogelgroepen*
- *Meeste vogels van open duin en hoog struweel reageren negatief*
- *Konijnen profiteren van begrazing*
- *Effecten van begrazing afhankelijk van begrazingsvorm*
- *Jaarrond begrazing met runderen overwegend negatief voor vogels van open duin en hoog struweel*
- *'Overige' begrazingsvormen juist positief (paarden of schapen/geiten)*
- *(Nog) geen sterke invloed van aantallen konijnen op effecten begrazing op broedvogels vastgesteld; voor open duinvogels wel indicaties daarvoor*