



staatsbosbeheer

Cultuurhistorie in Beekdalen



Presentatie

- Natuur <> Cultuur
- Wat is cultuurhistorie
- Landschapsherstelplan Anloerdiepje

Natuur <> Cultuur



staatsbosbeheer

Wat is cultuurhistorie

Van Dale

Geschiedenis van de beschaving

CH in RO:

De sporen van vroegere menselijke
activiteiten in het landschap

Wat is Cultuurhistorie

1 Gebouwen

2 Archeologie (bodem)

3 Historische geografie (hist landschap, samenhangen)

4 Historische ecologie

5 Aardkunde



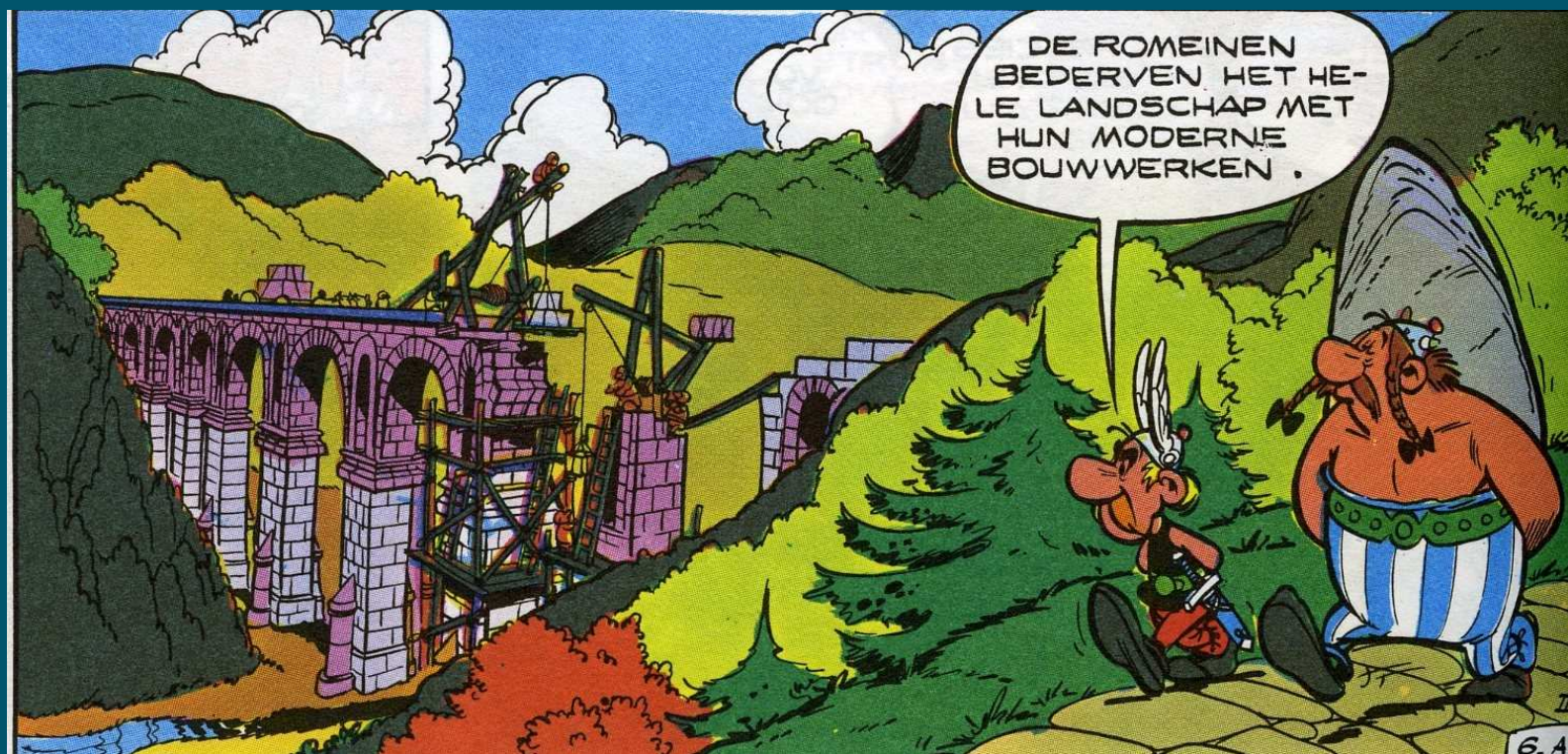
Wat is Cultuurhistorie

Cultuurhistorie in visie SBB

Cultuurhistorie heeft 'betrekking op de geschiedenis van het menselijke gebruik en de daarbij behorende elementen, patronen en structuren'



staatsbosbeheer



Cultuurhistorie

Waarom van belang?

- Ethisch (wortels, onvervangbaar)
- wetenschappelijk
- Educatief
- Economisch
- Ecologisch
- Esthetisch
- Identiteit



Waardering van CH

Verschillende waarden:

- Samenhang
- Uniciteit/Zeldzaamheid
- Kenmerkendheid
- Gaafheid

Binnen SBB ook:

- Landschapsniveau
- Tijdsdiepte
- Eigen verhaal
- Systeem en biodiversiteit



Basis voor waardering

- Literatuur
- Kaarten
- Kennis en ervaring
 - Staatsbosbeheer medewerkers
 - Alterra / directie Kennis
 - RACM
 - Provincie
 - Andere terreinbeheerders
 - Externe experts

Diversiteit



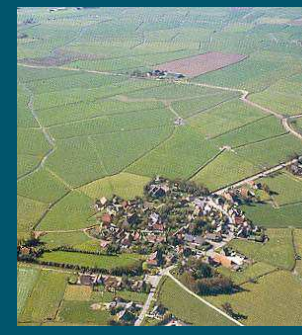
Droogmakerijen



Duinontginningen



Heideontginningen



Zeekleipolders



Kampongtginningen



Middeleeuwse agrarische
veenontginningen



Rivierterrasontginningen



Rivierkleiontginningen



Veenkoloniën



Lössontginningen

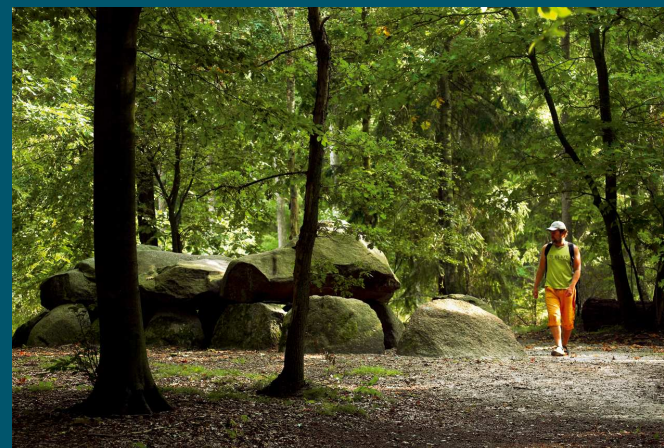


Niet ontgonnen

Diversiteit



Regionale types



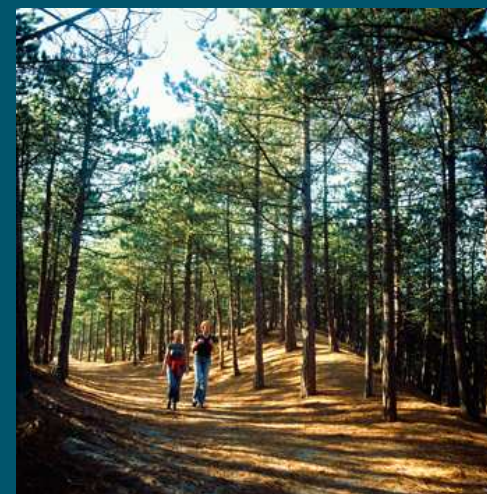
Verschillende tijdsdiepten



Landgoederen



Verdedigingslijnes



Staatsbosbeheer geschiedenis

Omgang met Cultuurhistorie

- Amoveren (sloop)
- Niets doen (verval, ruine)
- Behoud (beheer)
- Herstel (restaureren)
- Reconstructie



Gebieden

Waardering > parels

Waar nodig herstelplannen:
(Historisch) onderzoek
Waarderen
Kiezen
Visie en beheerplan

Herstelplan Anloerddiepje



Landschapherstelplan Amer- en Anloërdiep

Staatsbosbeheer regio Noord
en Meander

26 november 2007

Definitief rapport

9S4191



Meander

Landbouw in een natuurlijk evenwicht



Opbouw Herstelplan

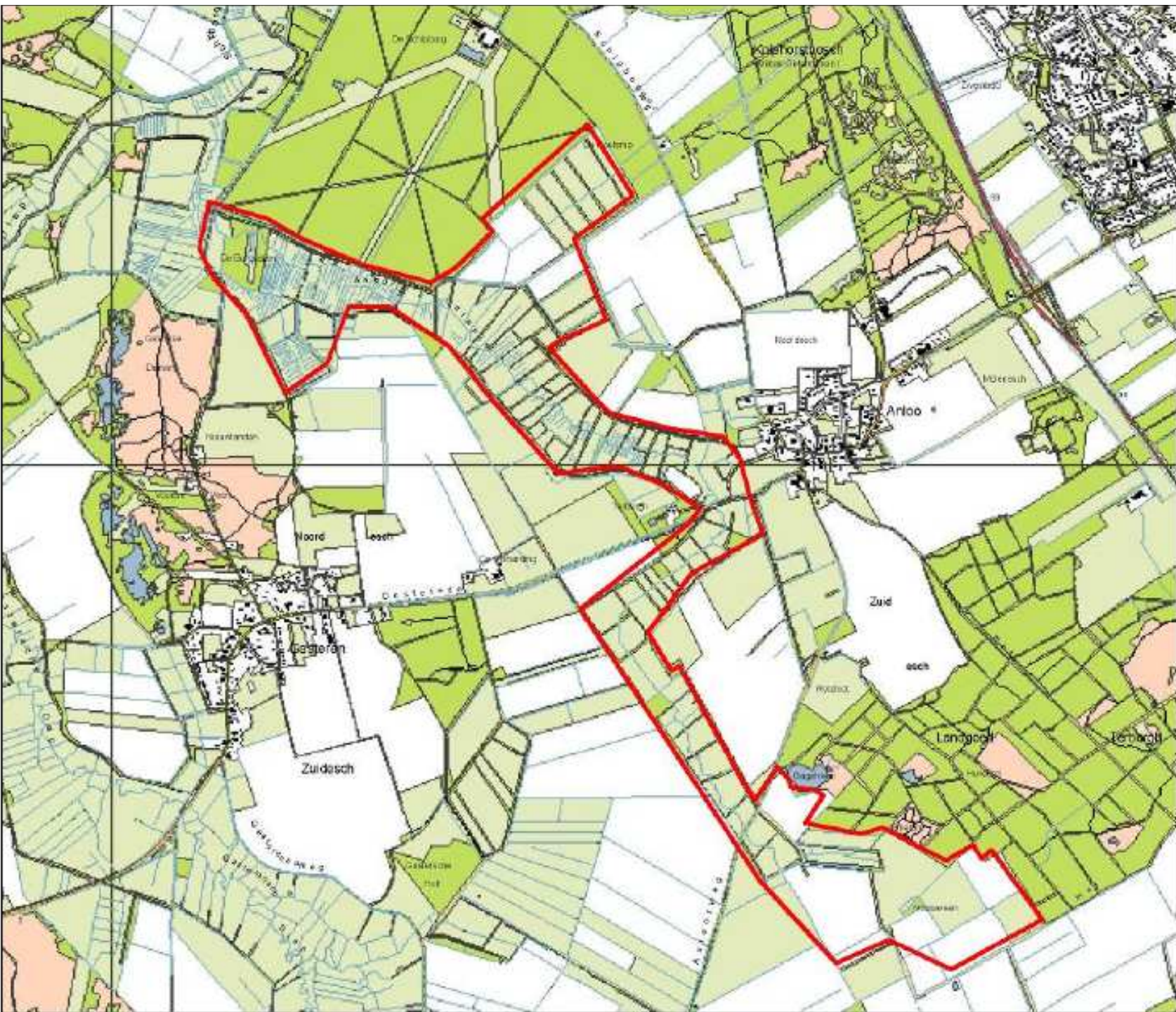
- Gebiedsbeschrijving
- Inventarisatie
- Visie
- Inrichting en beheer
- Kosten en planning voor uitvoering
- Communicatie



Anloerdiepje



staatsbosbeheer



Anloerdiepje

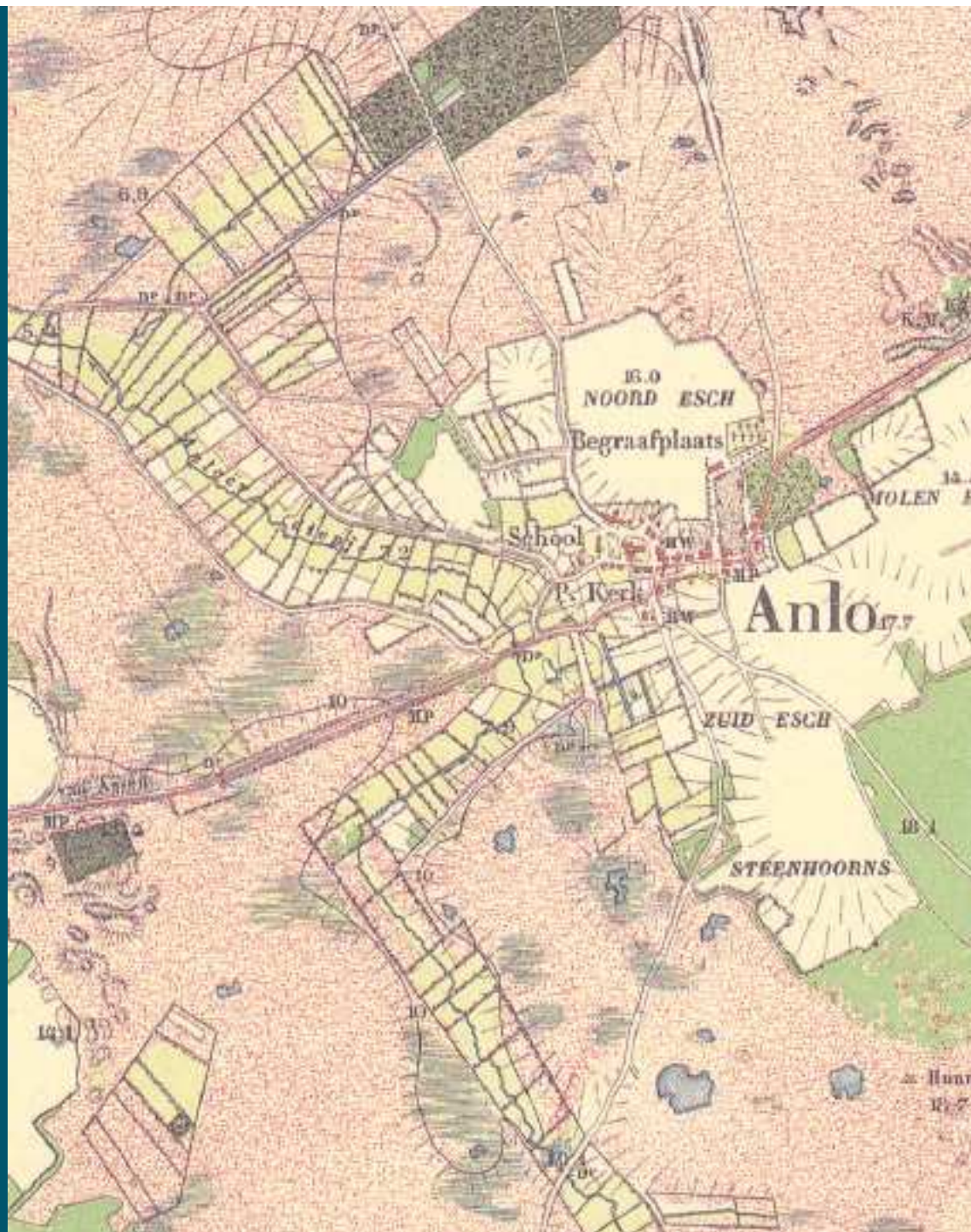
1812



Anloerdiepje



1896



Anloerdiepje



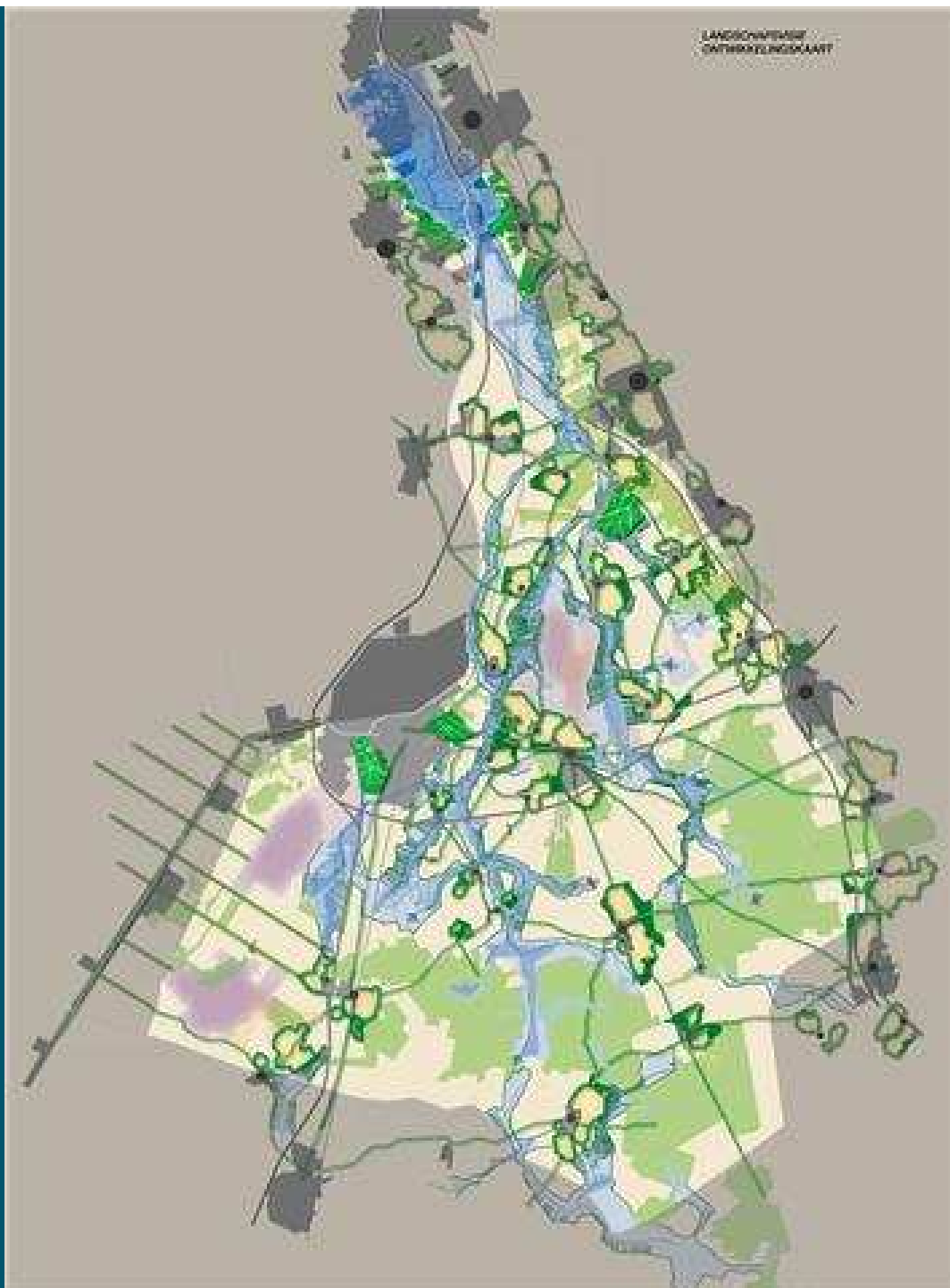
Gebiedsbeschrijving

- Bovenloop Drentsche Aa systeem
- Onderdeel esdorpenlandschap
- Gaafheid en samenhang van belang
- Beekdalen ruggengraat Dr Aa
- Hydro: verval Anloerdiepje 7 meter

Gebiedsbeschrijving

- Nu: Omsloten met houtwallen
- Relatief jong, ca 1848 (markescheiding)
- Daarvoor gemeenschappelijk gebruik
- Rond 15e/16e eeuw van bos naar weide en hooilanden
- 1848 Markescheiding: Verdeling gronden, verbetering waterafvoer, aanleg wegen
- Kleinschalige Percelering
- Komst kunstmest (plm 1900) en prikkeldraad (plm 1940)
> verandering landschap
- Gespaard in RvK

Landschaps- visie Dr Aa



Kernkwaliteiten Anloerdiepje

- Verkaveling, laddervorm
- Oude bossoorten en struiken in houtwallen
- Samenhang
- Burgvallen
- Natte schraallanden (ecol.)
- Beslotenheid groene kamers
- Gave bodemprofiel



Basis herstelplan

Visie:

- Besloten landschap met doorkijk naar velden
- Beekloop schoon, smal, ondiep, slingerend
- Vooral brongebied open, vernat en begraasd
- Meer benedenstrooms: hooien en licht begreppelen
- Broekbos breidt niet uit

Beeldbepalend

- > Vooral beplantingen, houtwallen zijn dragers en behoeven herstel
- > Ook andere elementen wel beschreven.

Maatregelen

- Bovenstrooms behoud kamers
- Benedenstrooms doorzichten (elzen kappen)
- Beekpeil geleidelijk opzetten (takken/bomen)
- Herstel brongebied met slenken en blauwgraslanden
- Deel greppels laten verlanden (vernatten)
- Hooibeheer in groenlanden (evt met naweide)
- Herstel dobbes
- Herstel zichtlijn naar kerk
- Herstel landhekken
- Uitdunnen beplantingen op wallen
- Rasters goed plaatsen in voet wal
- Herstel wallichamen

Voorbeeld hersteld wallichaam

Anloerdiepje



staatsbosbeheer

Voorbeeld hersteld wallichaam, jr later

Anloerdiepje



Voorbeeld structuurrijke singel

Anloerdiepje



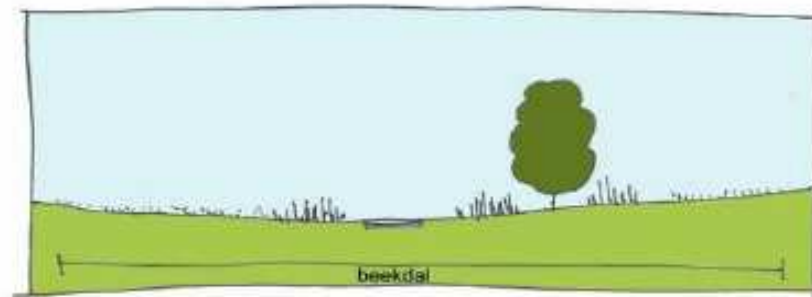
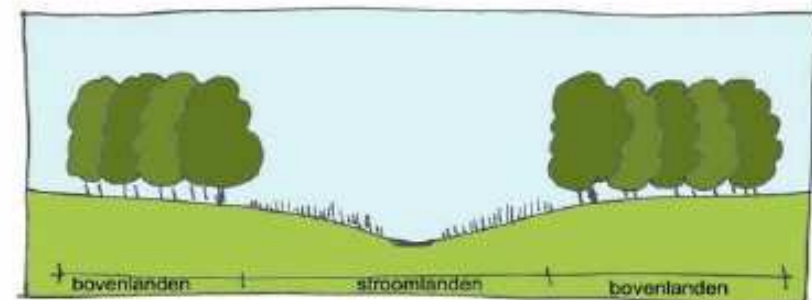
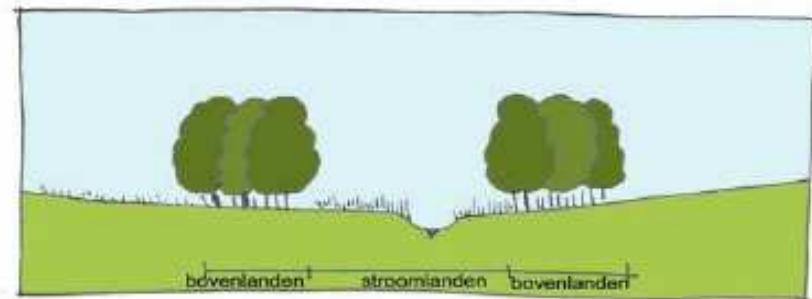
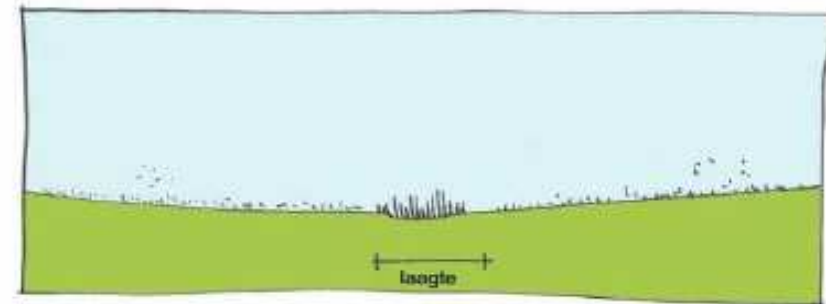
Voorbeeld structuurrijke singel

Anloerdiepje



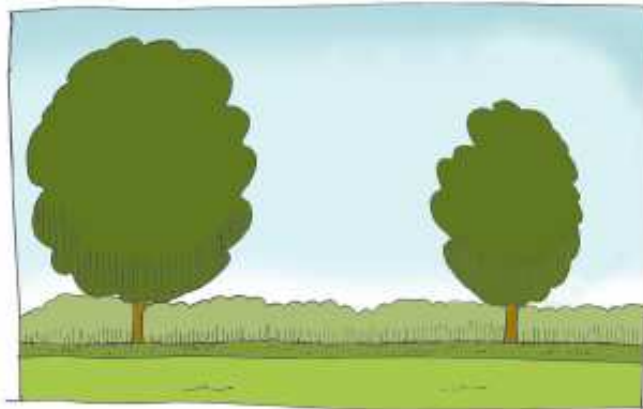
staatsbosbeheer

Verschillen van bron tot benedenloop



Verschillende typen houtwallen in beekdalen

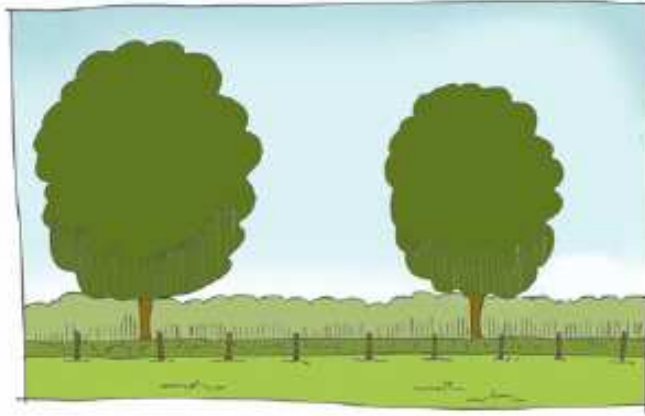
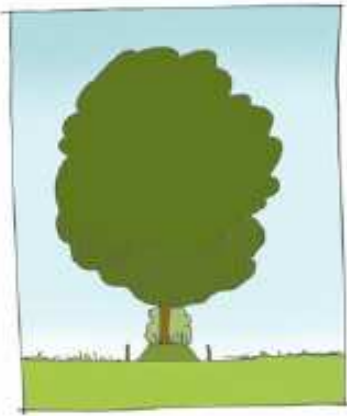
1. Grenswal



- Ligging buitenkant beekdal, parallel aan beek, meestal (zand-) weg, sloot greppel
- Steile, hoge wal (hoger dan dwarswal)
- Gemengde boomlaag, oa eik, op kruin van wal
- Goed ontwikkelde struiklaag, oa meidoorn, hazelaar, sleedoorn, hulst
- Kruidlaag, oa bosanemoon, dalkruid, grote muur
- Beheer: regelmatig afzetten

Verschillende typen houtwallen in beekdalen

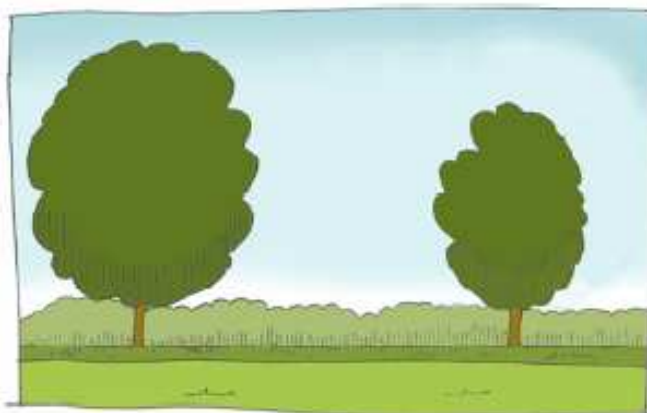
2. Dwarswal



- Ligging in beekdal, dwars op beek, perceelscheiding, sloot greppel, raster
- Steile wal (lager dan grenswal)
- Boomlaag, vooral eik op kruin van wal, els en wilg op veen
- Vaak overgang zand > veen (hoog > laag)
- Goed ontwikkelde struik- en kruidlaag
- Beheer: regelmatig afzetten

Verschillende typen houtwallen in beekdalen

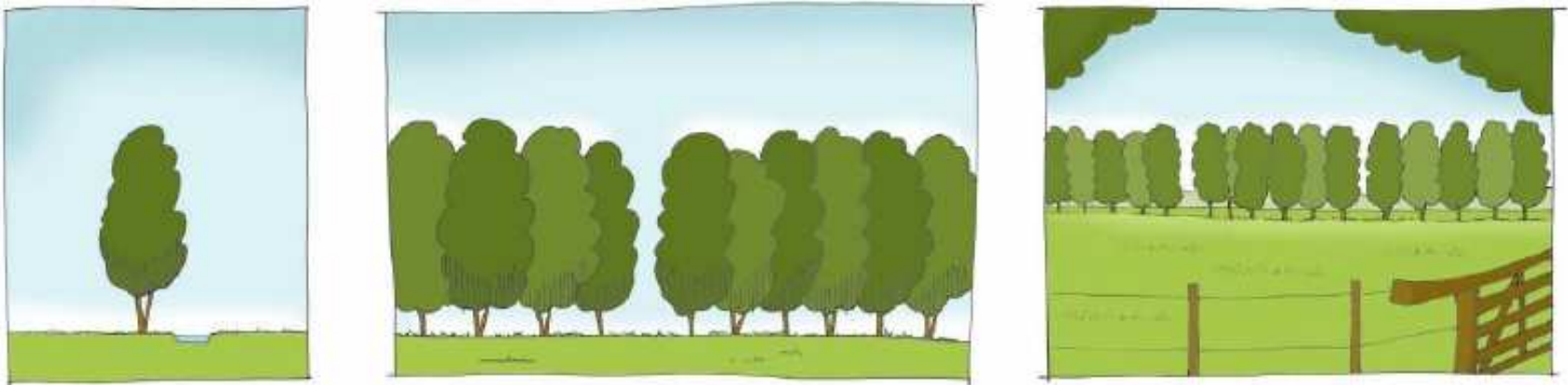
3. Lengtewal



- Ligging evenwijdig aan beek,
- Iets lager dan grenswal)
- Boomlaag, vooral eik en els
- Goed ontwikkelde struik- en kruidlaag
- Beheer: regelmatig afzetten

Verschillende typen houtwallen in beekdalen

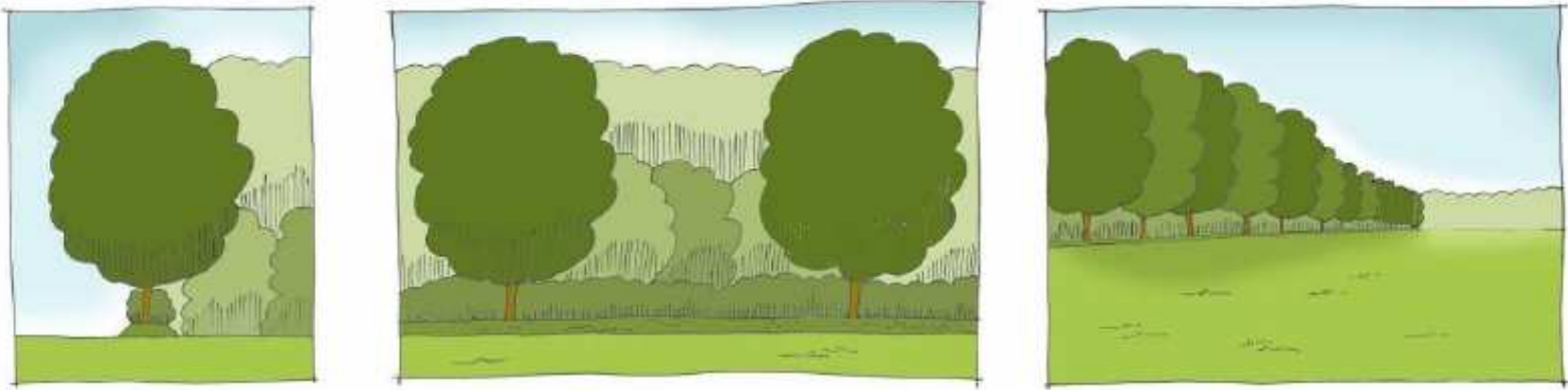
4. Elzensingel



- Ligging zowel evenwijdig aan en dwars op de beek
- Elzen met of zonder ondergroei
- Regelmatig afzetten (vaker dan eik)

Verschillende typen houtwallen in beekdalen

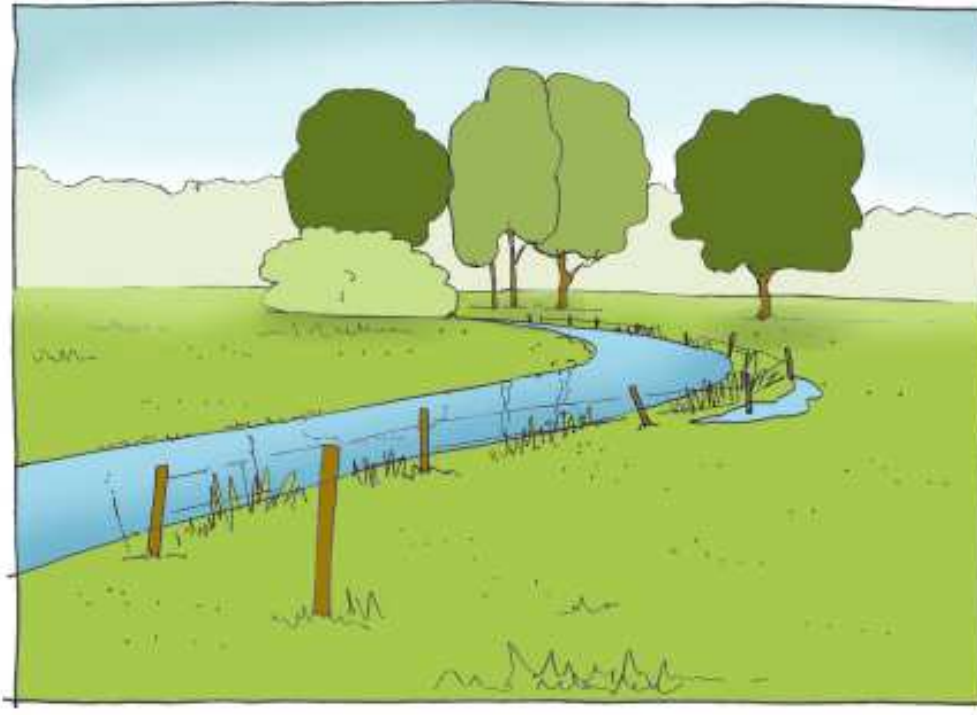
5. Boswal



- Ligging aan bosrand
- Vooral eik, ook berk/els
- Goed ontwikkelde struik en kruidlaag
- Regelmatig afzetten
-

Verschillende typen houtwallen in beekdalen

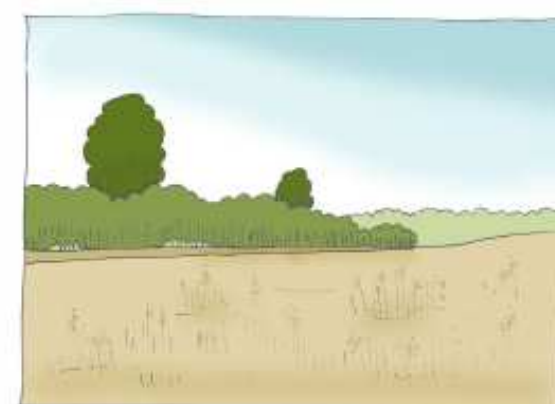
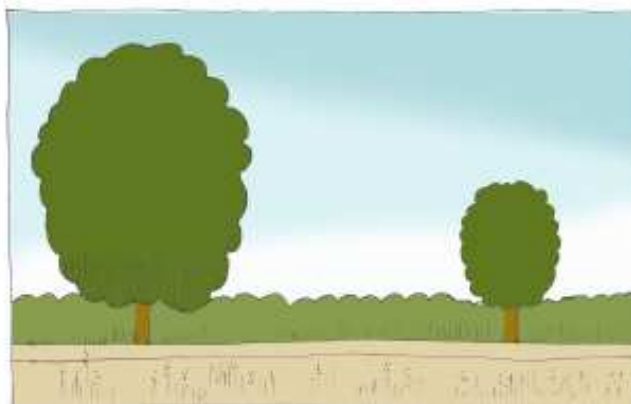
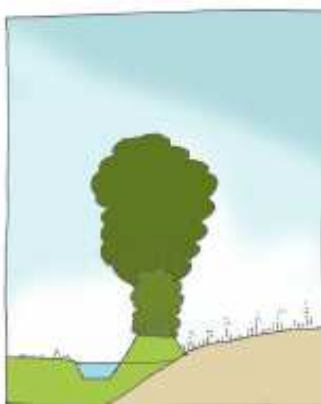
6. Beekbegeleidende Elzen



- Oude grillige solitaire elzen langs/aan de beek die beekloop markeren

Verschillende typen houtwallen in beekdalen

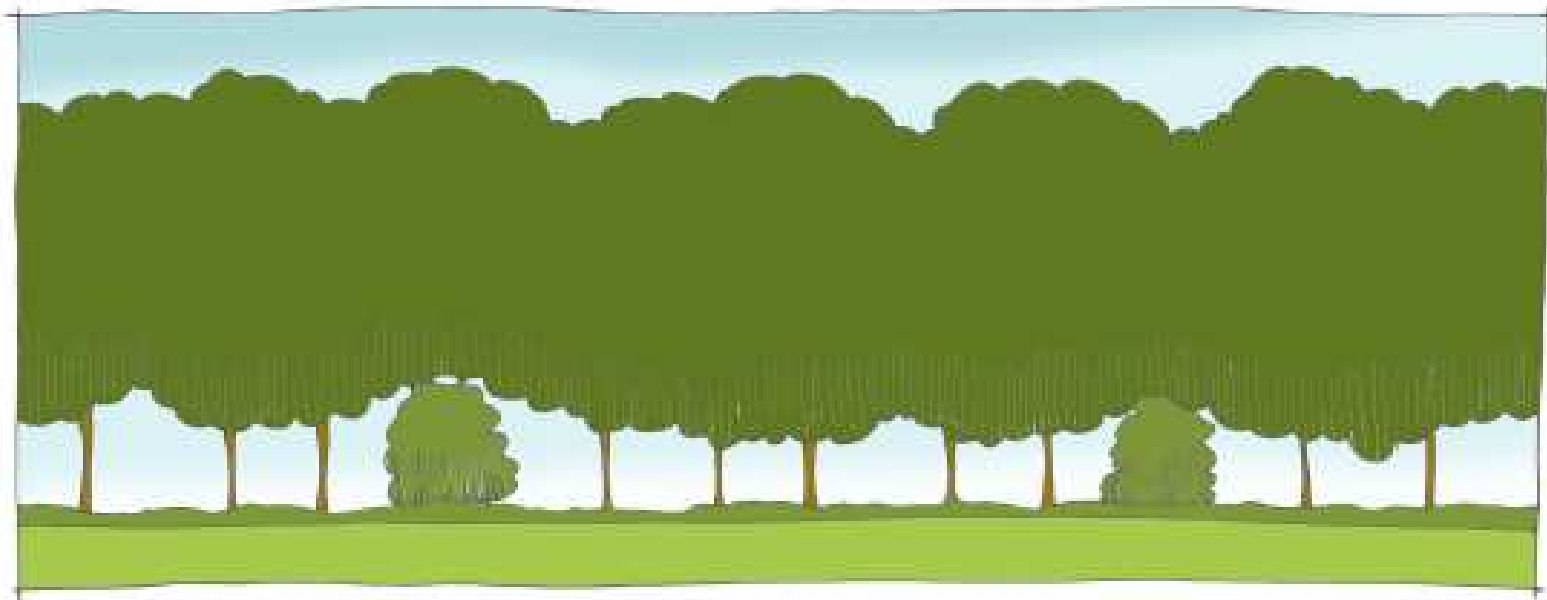
7. Eswal



- Ligging aan esrand
- Steil, hoog wallichaam, greppel
- Vooral eik
- Goed ontwikkelde struik en kruidlaag
- Regelmatig afzetten (hakhout)
-

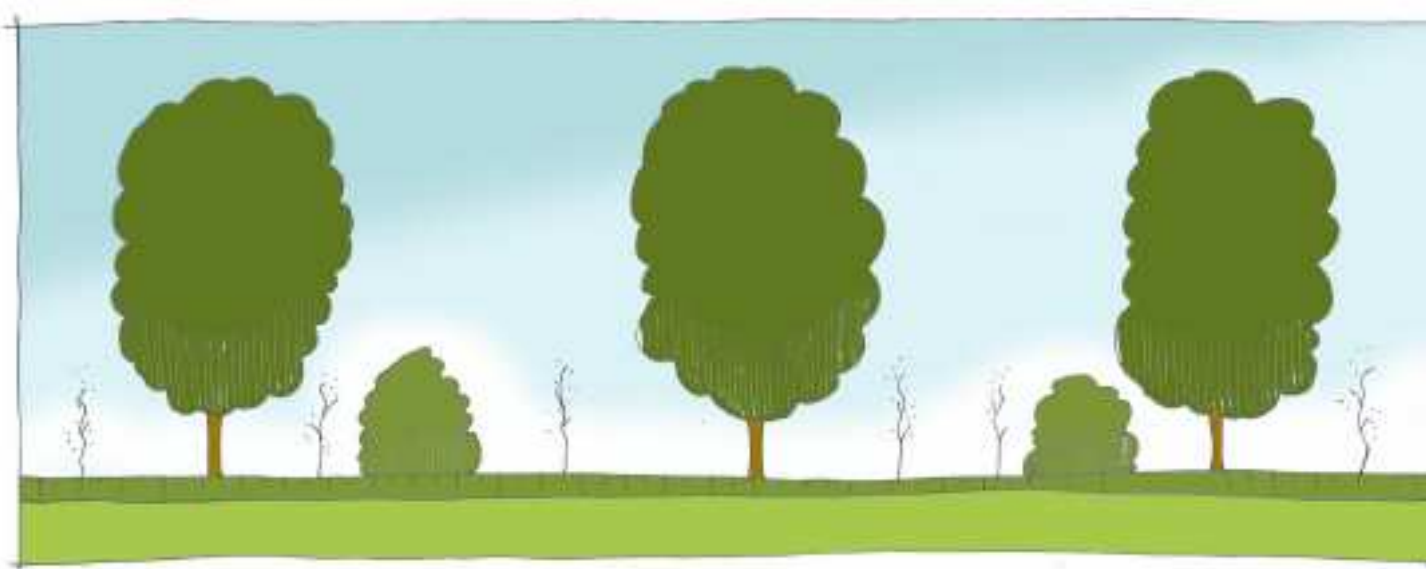
Inzet beheer houtwallen in beekdalen

Huidige situatie, veel opgaande bomen, holle beplanting, weinig struikvormers en verjonging.



Inzet beheer houtwallen in beekdalen

Situatie direct na 1e ingreep. Struiken zijn vrijgezet, er staan nog enkele opgaande eiken en er zijn eiken (spillen) aangeplant.



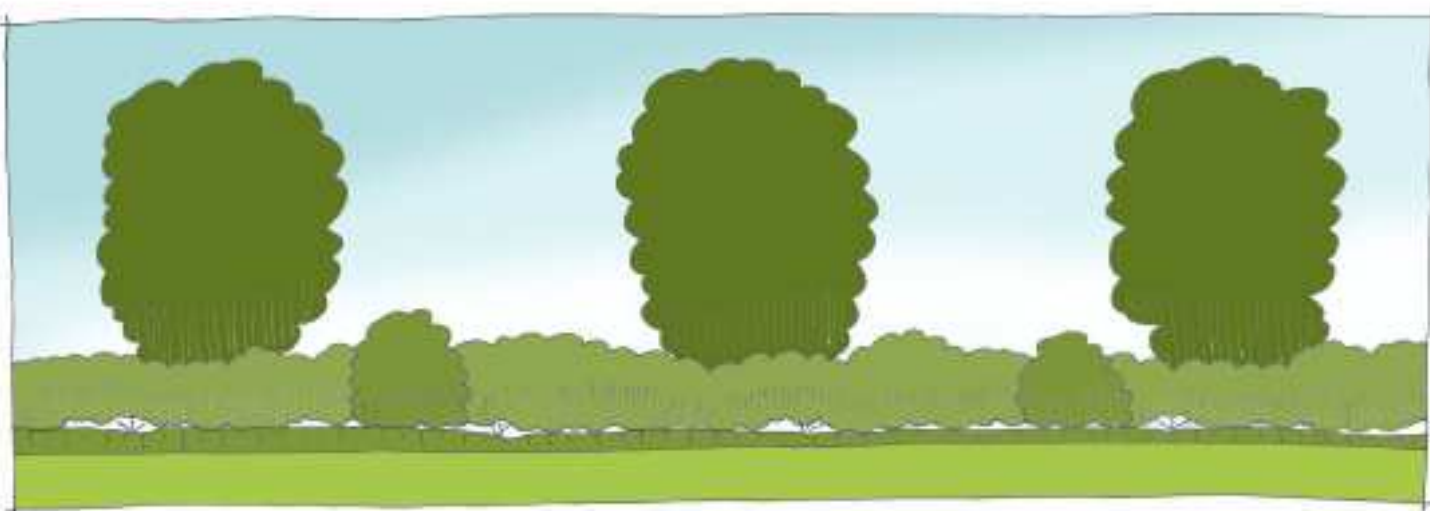
Inzet beheer houtwallen in beekdalen

Situatie 2 jaar na 1e ingreep. De aangeplante eiken groeien en afgezette bomen en struiken lopen (gedeeltelijk) weer uit.



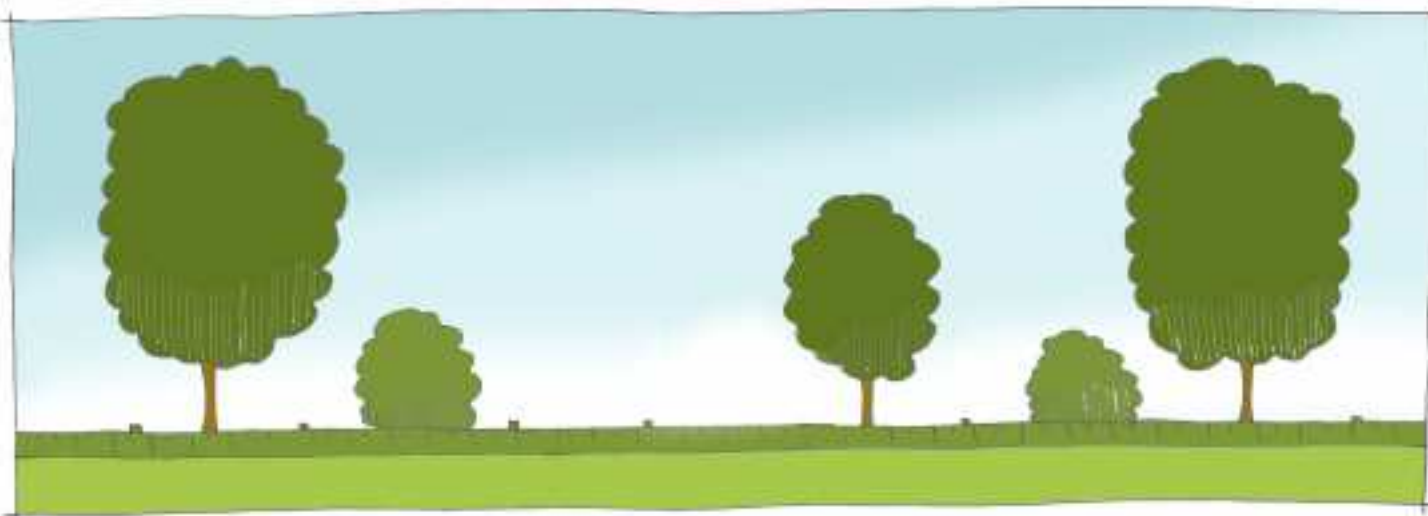
Inzet beheer houtwallen in beekdalen

Situatie 10 jaar na 1e ingreep. De onderbegroeiing is helemaal dicht geworden, doordat afgezette en aangeplante beplanting uitgelopen is.



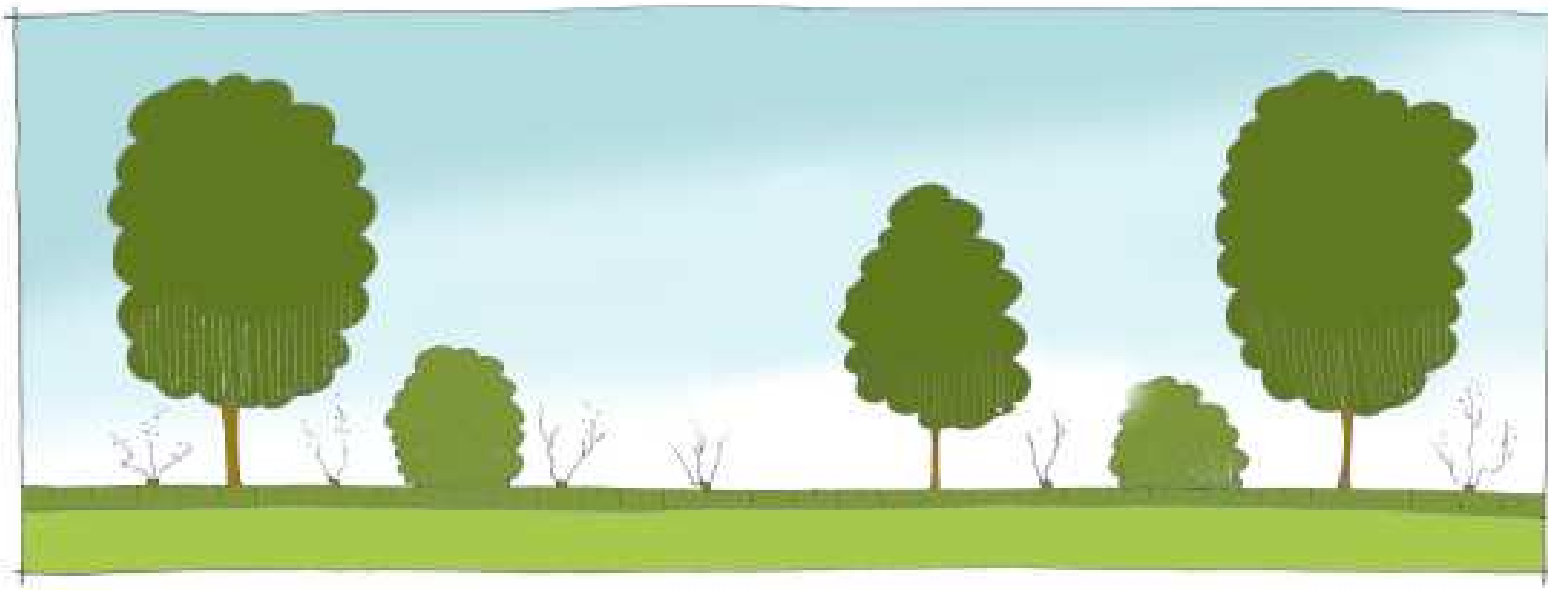
Inzet beheer houtwallen in beekdalen

Situatie direct na 2e ingreep (na 10 jaar). Een groot deel van de uitgelopen beplanting is opnieuw afgezet. Ook een klein deel van de grote opgaande eiken zijn gekapt, waardoor jonge (aangeplante) eiken weer een kans krijgen.



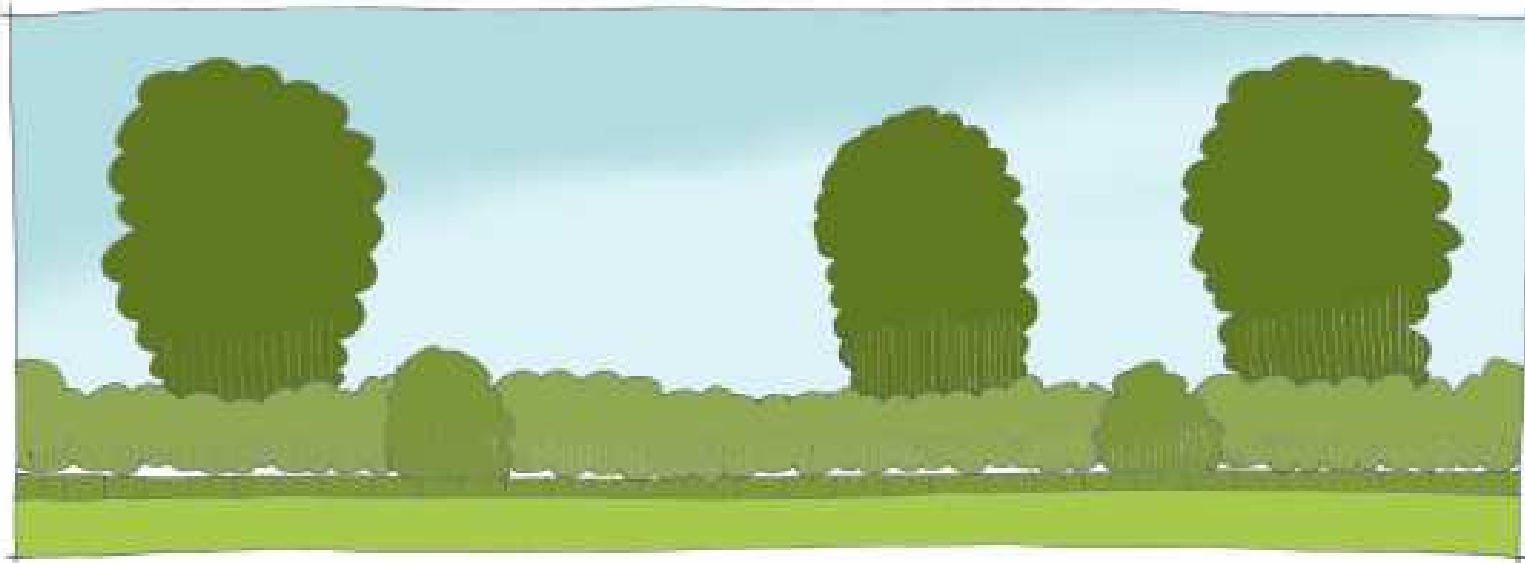
Inzet beheer houtwallen in beekdalen

Situatie 2 jaar na 2e ingreep, dus na 12 jaar. De afgezette beplanting loopt weer uit.

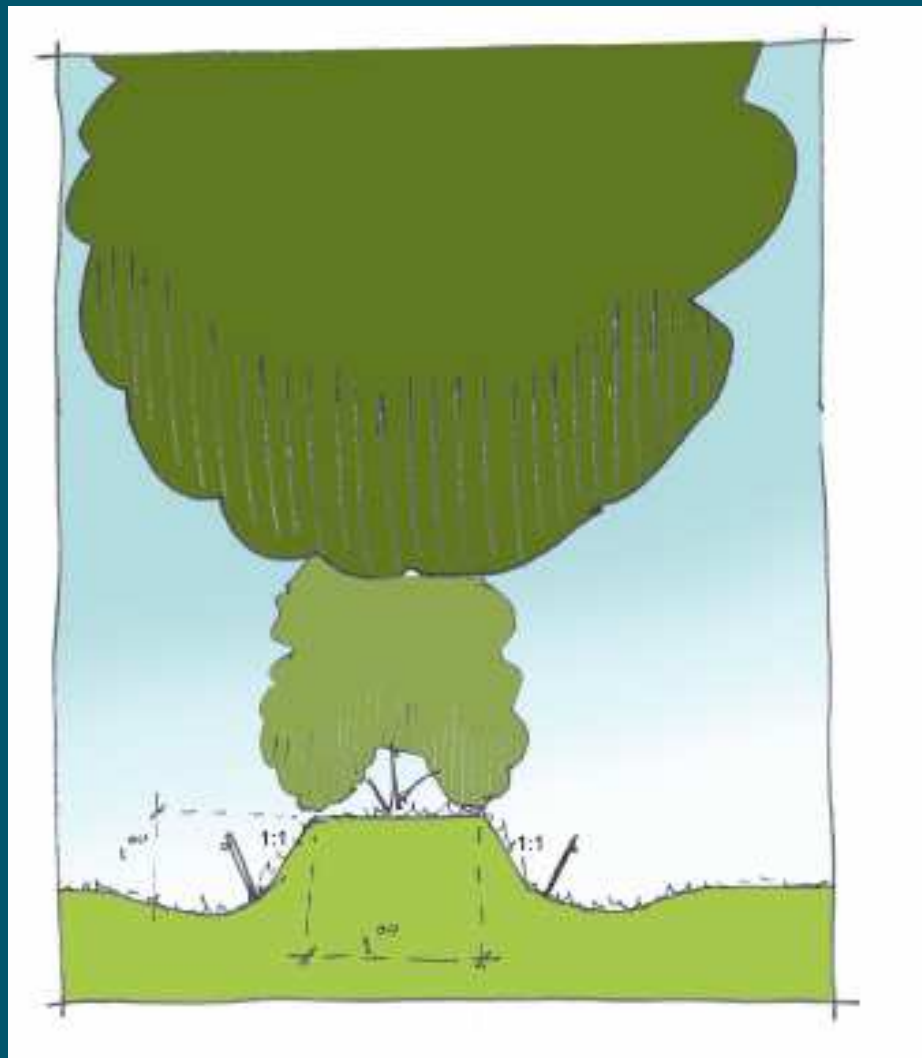


Inzet beheer houtwallen in beekdalen

Situatie na 20 jaar. De onderbegroeiing is weer helemaal dicht.



Dwarsprofiel houtwallen in beekdalen



Houtwallen, bestaande situatie

- Grens plangebied
- Huidige houtwallen
- Huidige singels
- Huidige bomenlaan
- Poel / Dobbe
- 5 Nummer houtwal

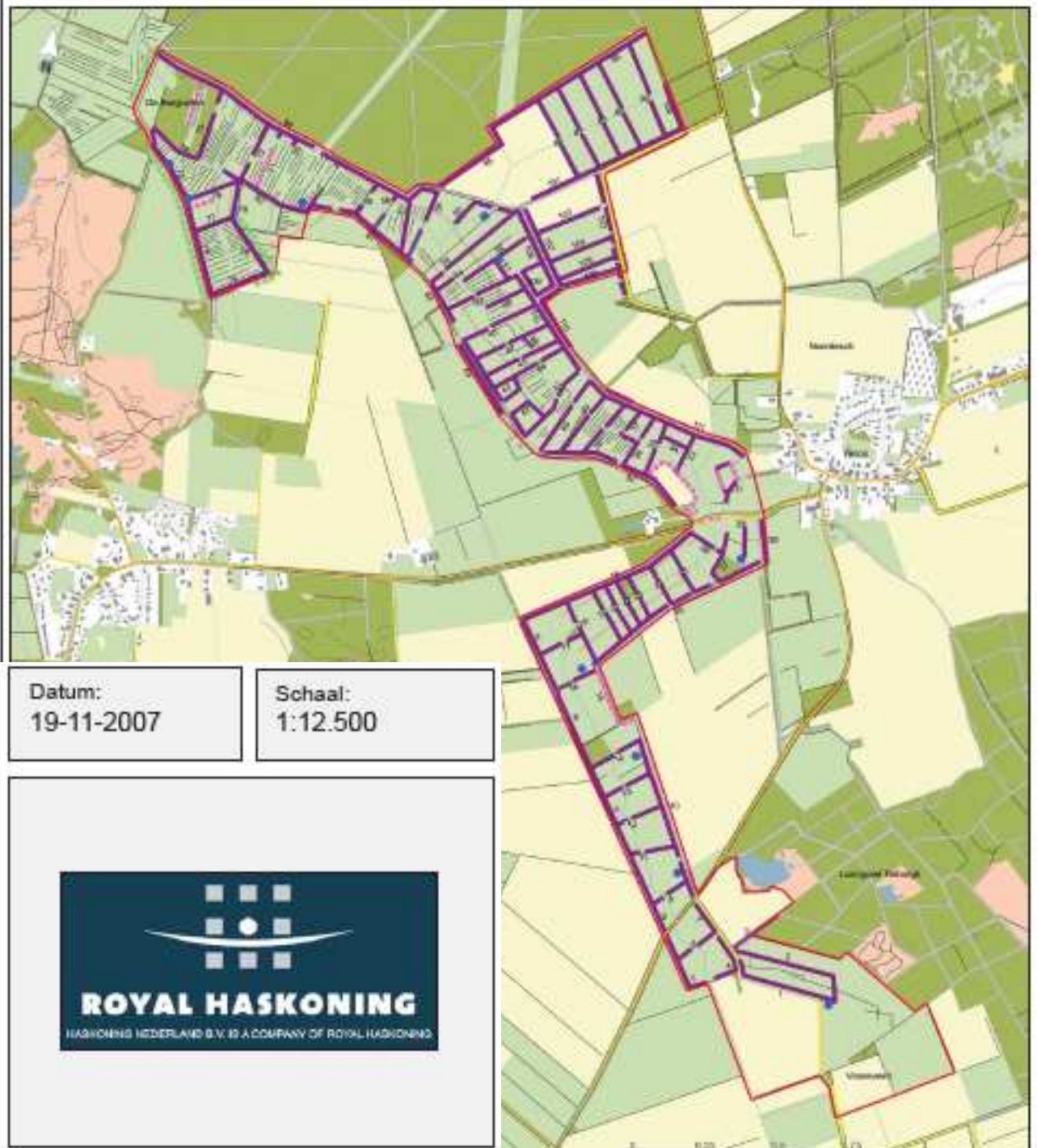
Titel:
Overzicht van huidige singels en
houtwallen Anloërdiepje

Project:
Herstelplan Amerdiep en Anloërdiep

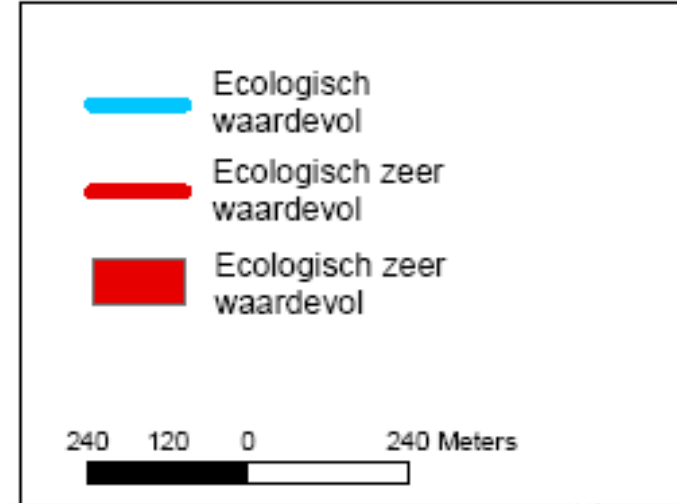
Opdrachtgever:
Staatsbosbeheer regio Noord en
Meander

Datum:
19-11-2007

Schaal:
1:12.500



Ecologische waarden



XXXXXXXXXX
XXXXXX

Titel:
Prioritering werkzaamheden a.d.v.
ecologische waarden Anloërdiepje

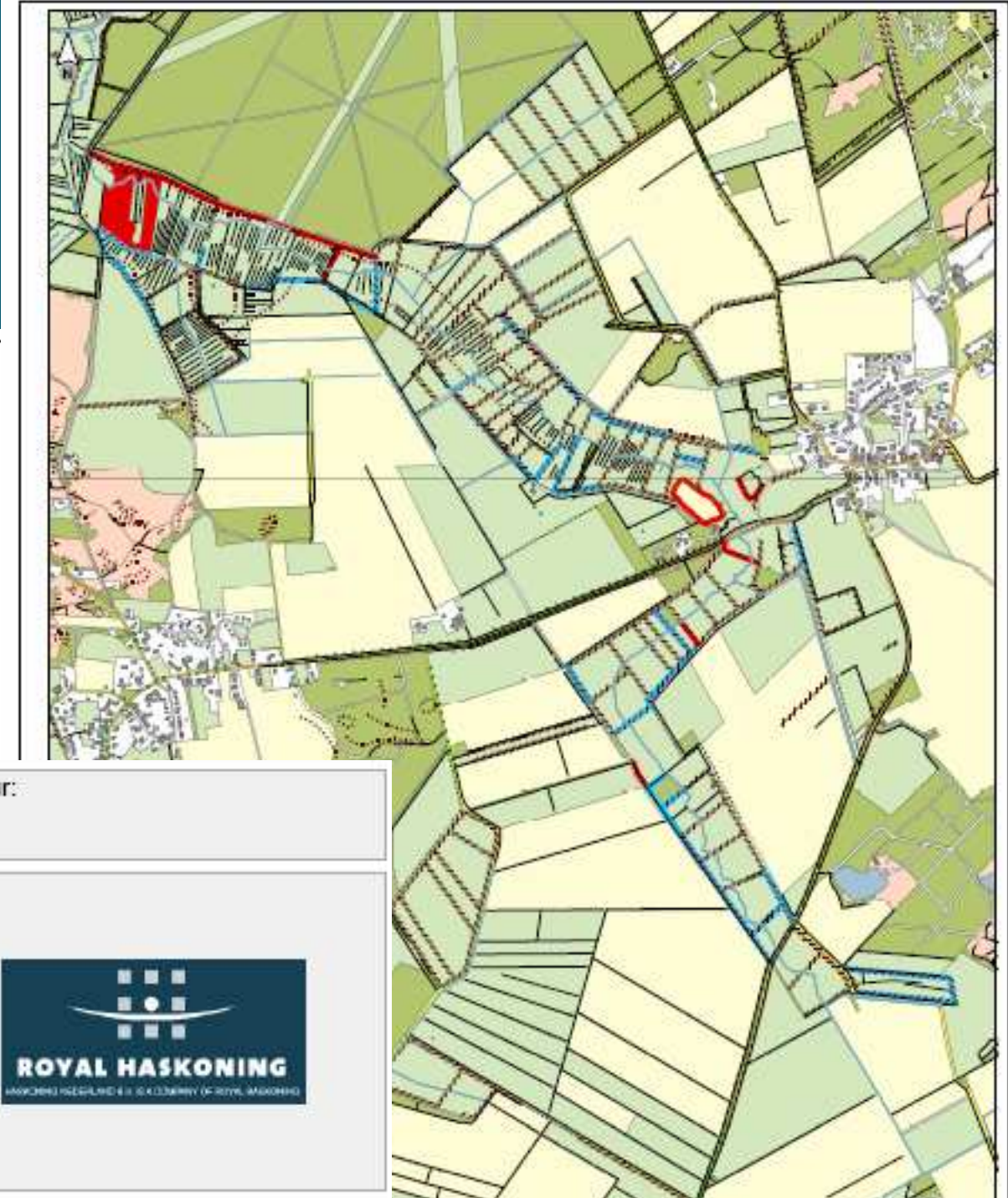
Project:
Herstelplan Amerdiep en
Anloërdiepje

Opdrachtgever:
Staatsbosbeheer regio
Groningen - Drenthe

Datum:
29-05-2007

1:17500

Figuur:
X



Cultuur- historische waarden

-  Beekdal met hoge dichtheid aan houtwallen en/of singels en gaaf patroon mid-deleeuwse stroomlandverkeveling
-  Beekdal met (grotendeels) gaaf historisch cultuurlandschap
-  Beekdal met hoge dichtheid aan historische houtwallen en/of singels
-  Grens plangebied
-  Beektraject met gave historische meandering
-  Poel / dobbe

-  Historische brugverbinding
-  Esthetisch en cultuurhistorisch aspect
-  Sociaal-economisch aspect
- 1 Burgvallen
- 2 Markesteen
- 3 Landgoed De Schipborg
- 4 Noordsch
- 5 Vosseveen
- 6 Brongebied Anloërdiepje
- 7 Zicht op de kerk van Anloo
- 8 Wandelroute / omloopje
- 9 Landgoed Terborgh

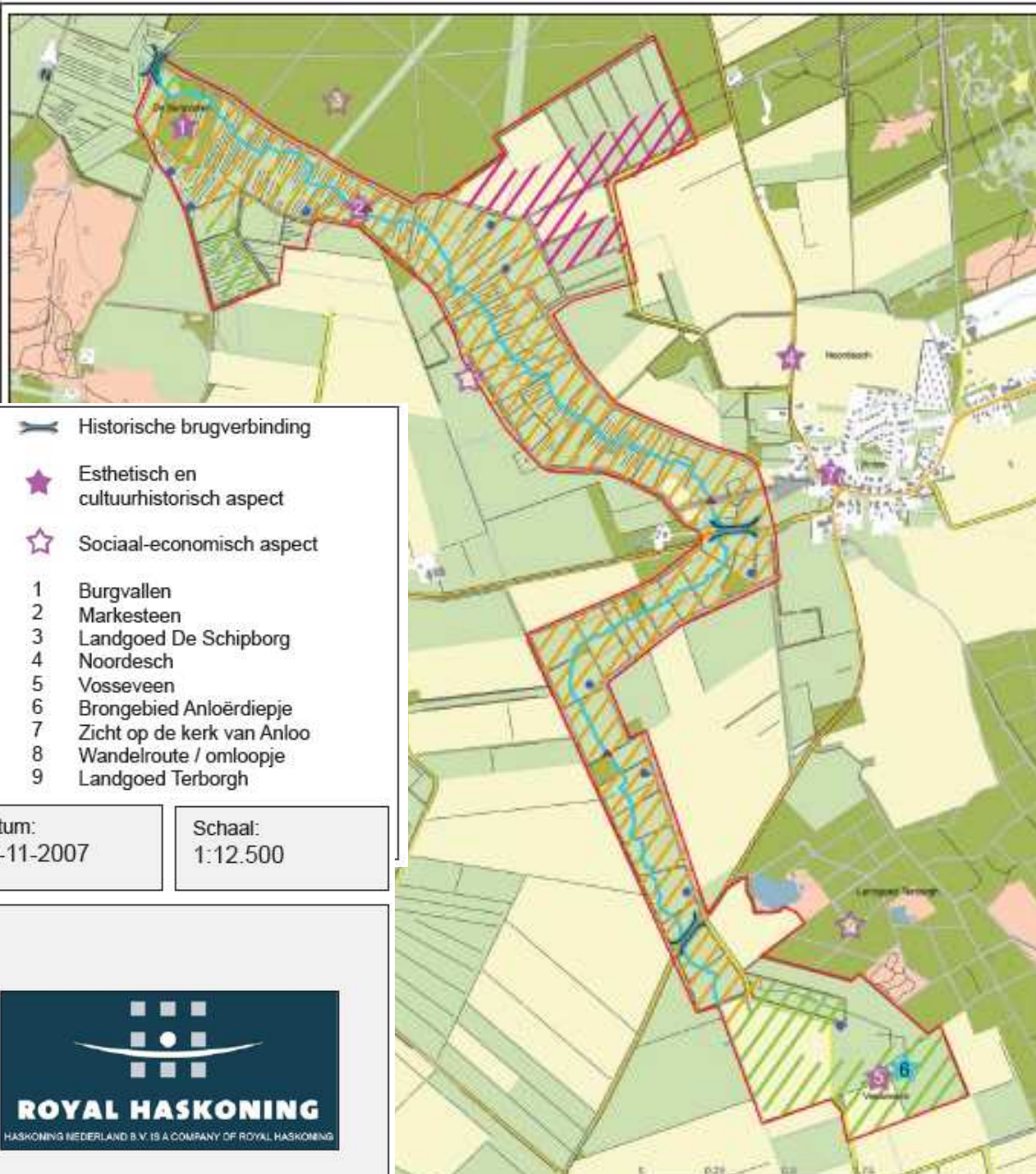
Titel:
Cultuurhistorische, esthetische en
sociaal-economische parels
Anloërdiepje

Project:
Herstelplan Amerdiep en Anloërdiep

Opdrachtgever:
Staatsbosbeheer regio Noord en
Meander

Datum:
19-11-2007

Schaal:
1:12.500



Ontwerp- plan

- | | | | |
|---|--|---|------------------------------|
|  | Nieuwe houtwallen |  | Zichtlijn |
|  | Huidige houtwallen |  | Nieuwe solitaire elzen |
|  | Nieuwe elzensingels
(spontane ontwikkeling) |  | Huidige solitaire elzen |
|  | Huidige elzensingels |  | Bloemrijke graslanden |
|  | Bestaande beplanting |  | Slenk |
|  | Bestaande bomenrij |  | Te verwijderen
beplanting |
| | |  | Doorsteek door de beek |

Titel:
Inrichtingsvoorstel voor huidige
singels en houtwallen Anloërdiep

Project:
Herstelplan Amerdiep en Anloërdiep

Opdrachtgever:
Staatsbosbeheer regio Noord en
Meander

Datum:
19-11-2007

Schaal:
1:12.500



Fasering Herstel Houtwallen

	1e fase	1-3 jaar		8e fase	21-24 jaar
	2e fase	3-6 jaar		9e fase	24-27 jaar
	3e fase	6-9 jaar		10e fase	27-30 jaar
	4e fase	9-12 jaar		11e fase	30-35 jaar
	5e fase	12-15 jaar			
	6e fase	15-18 jaar			
	7e fase	18-21 jaar			

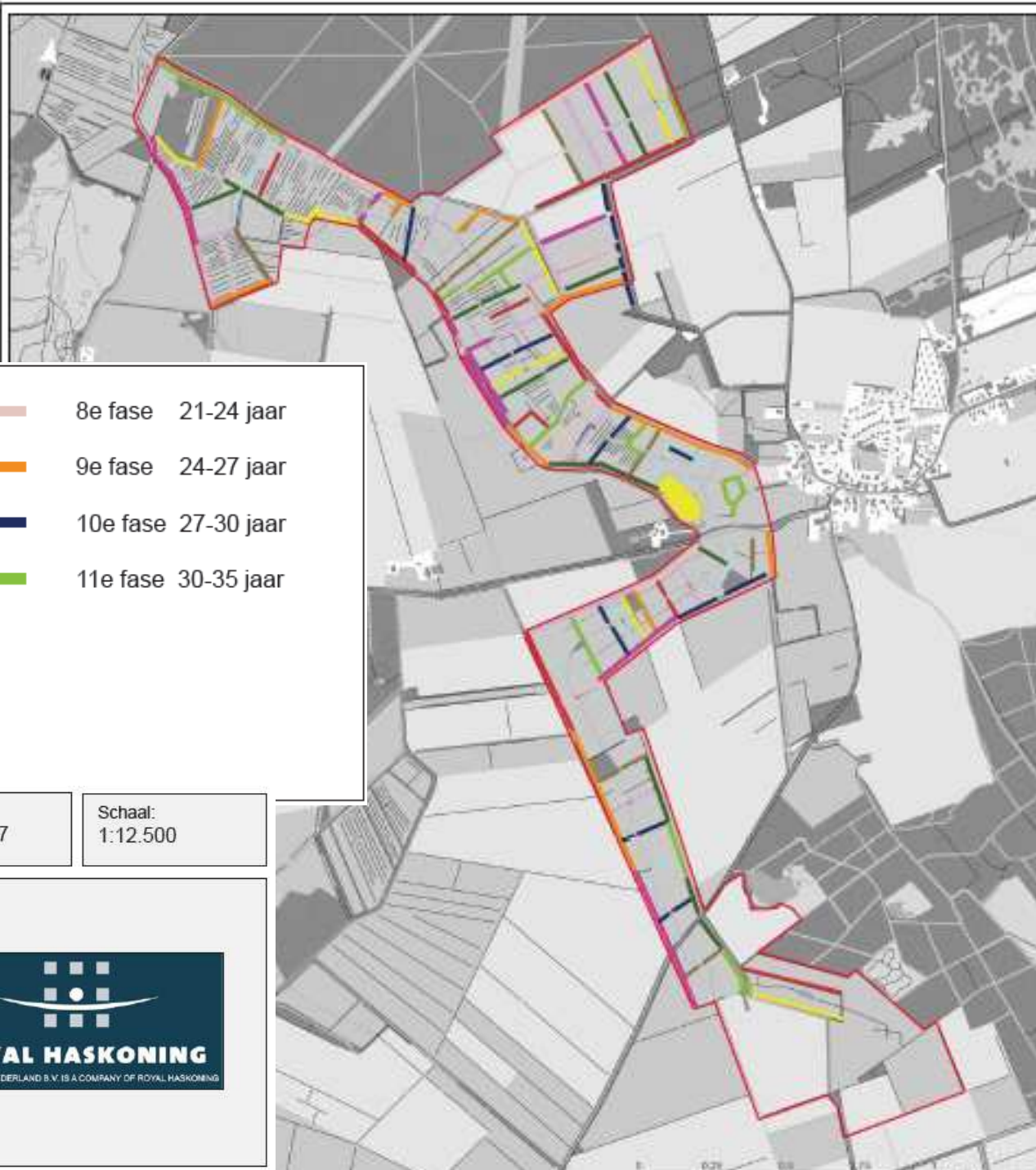
Titel:
Fasering herstelmaatregelen
houtwallen en singels Anloërdiepje

Project:
Herstelplan Amerdiep en Anloërdiep

Opdrachtgever:
Staatsbosbeheer regio Noord en
Meander

Datum:
19-11-2007

Schaal:
1:12.500



Landschapsherstelplan Anloërdiep



Huidige staat



Beheer na 2 jaar



Beheer na 10 jaar

BELANGRIJKSTE HERSTELMAATREGELEN

- Behouden en herstellen gaaf patroon van houtwallen
- Creëren meer doorzichten beneden strooms d.m.v. kappen elzen
- Creëren van zichtlijnen
- Herstel brongebied (Vosseveen)
- Kappen bosje Vosseveen
- Dichten en/of vergraven sloten langs landgoed De Schipborg
- Plaatselijk opstuwen beekpeil



Ervaring opdoen, monitoren, bijstellen

Monitoren:

- Landschappelijk (open <> dicht, zichtlijnen)
- Cultuurhistorisch (oa verkaveling, paden, beleving)
- Toestand wallichamen (structuur beplanting, wal zelf)
- Ecologisch > bos, wal en hooiland vegetaties
- Dobbles (verlanding)
- Water (kwantiteit en kwaliteit)

Naar buiten



staatsbosbeheer