

Op weg naar het lindewoud

Jan den Ouden
Leerstoelgroep Boscologie en bosbeheer
Centrum voor Ecosystemen
Wageningen Universiteit

Jan.denouden@wur.nl

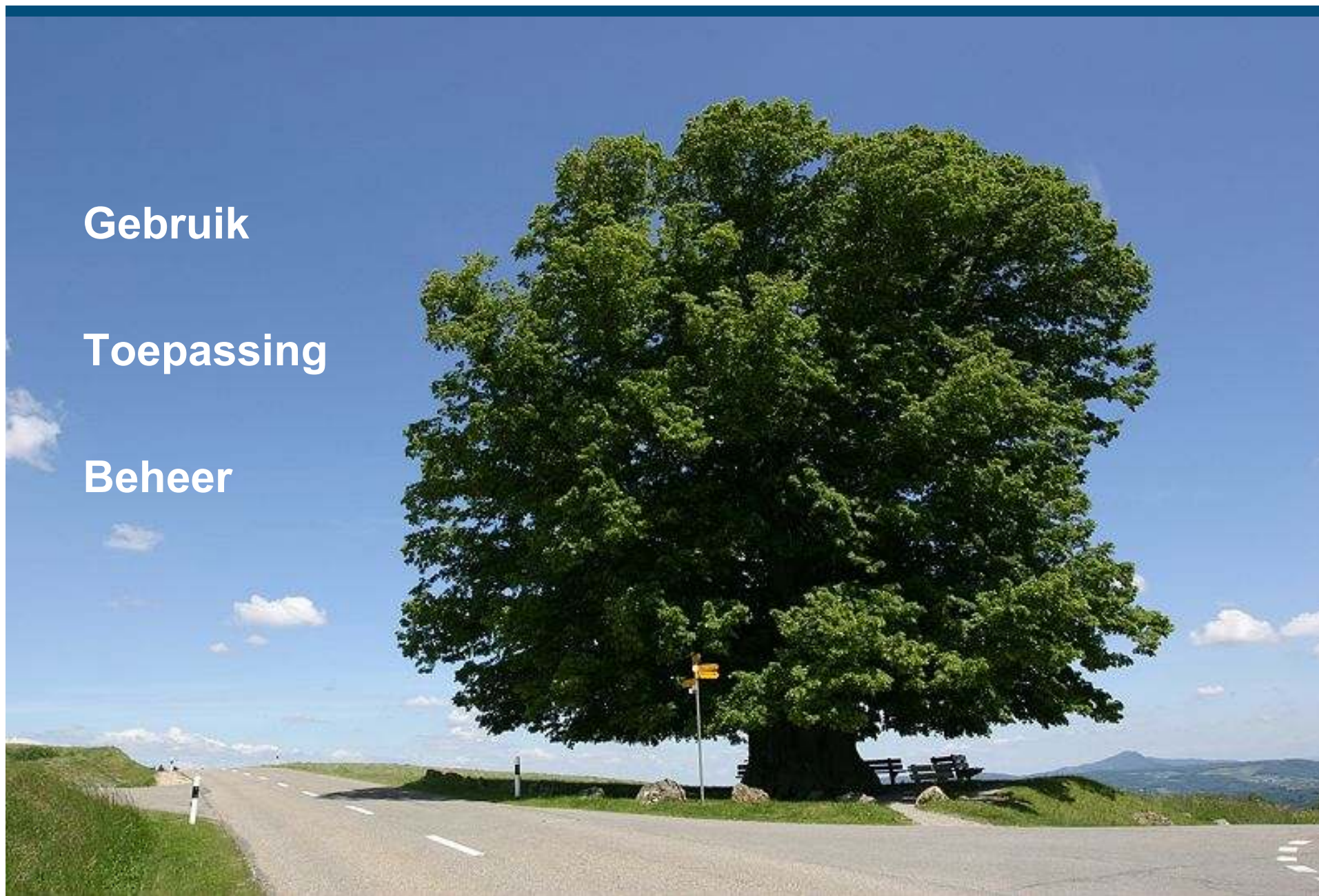




Gebruik

Toepassing

Beheer





Heeft Linde alleen natuurwaarde?





Houteigenschappen

- **Zeer goed bewerkbaar**
- **Weinig stootvast**
- **Soortelijke gewicht rond 0,5**
- **Niet duurzaam (klasse 5)**
- **Geen constructietoepassingen**





Linde

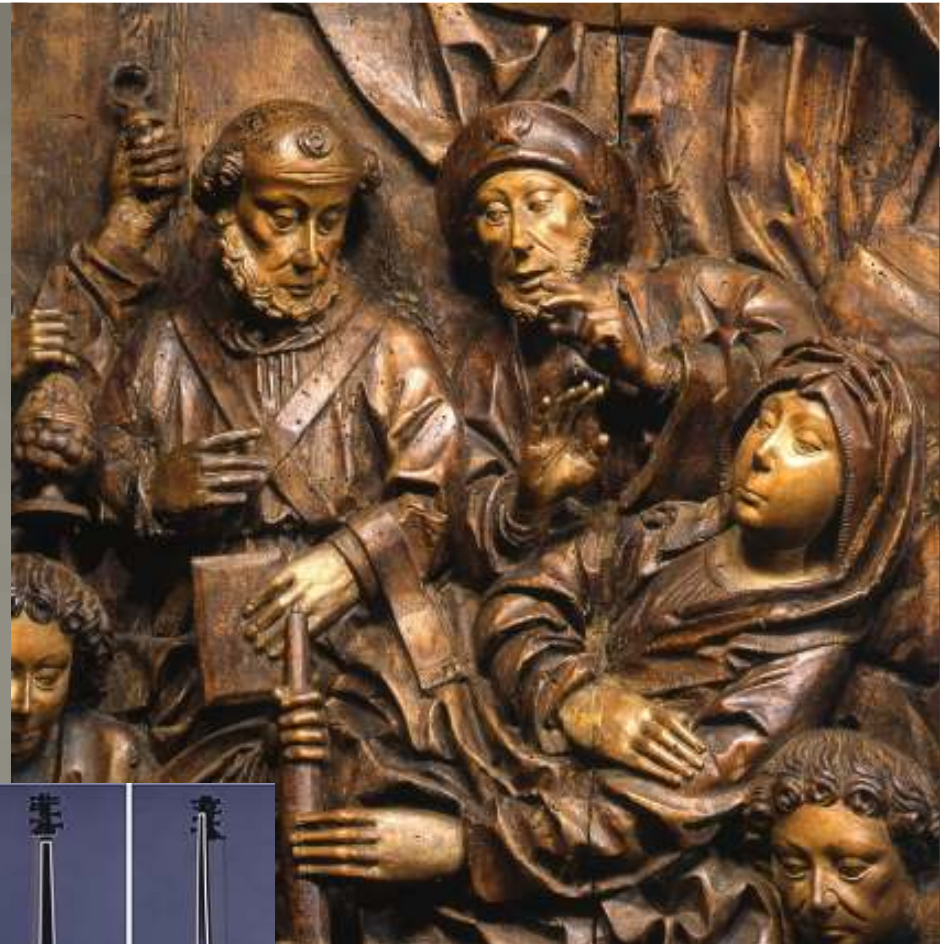
Naam van de linde verwijst naar gebruik van de bast als bindmiddel

Linda = Boom / Bast / Bindsel





Uit het hout snijdt men beelden, welke men in de kerken in plaats van heiligen heeft vereerd. Daarentegen bereidt men uit lindekool den akeligen dood, dat wil zeggen schietpulver, waardoor land en menschen worden weggevaagd. Aldus kan men medicijn en gift uit één gewas bereiden.





Boomeigenschappen

- **Schaduwverdragend**
- **Vraatgevoelig**
- **Problemen met zaadzetting**
- **Langlevend**
- **Trage jeugdgroei**
- **Groei tussen eik en beuk**





Op weg naar het Lindewoud







Het beheer van linde







