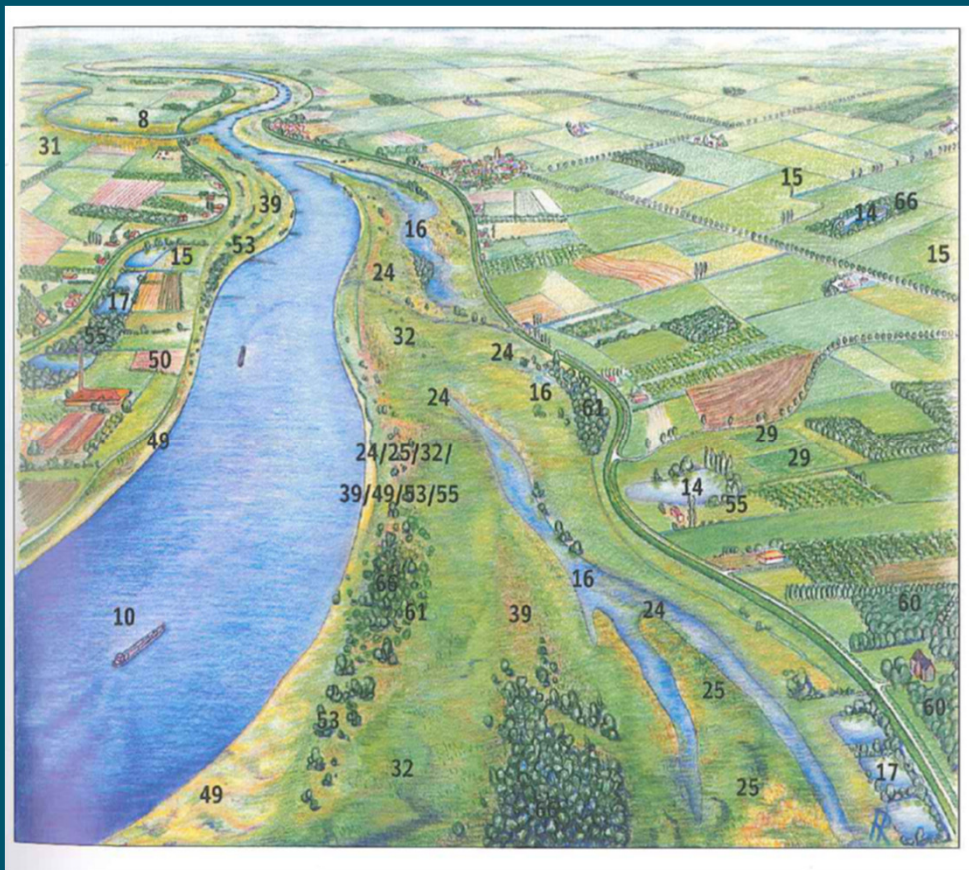




staatsbosbeheer

# Stroomdalgraslanden



P.C. Schipper

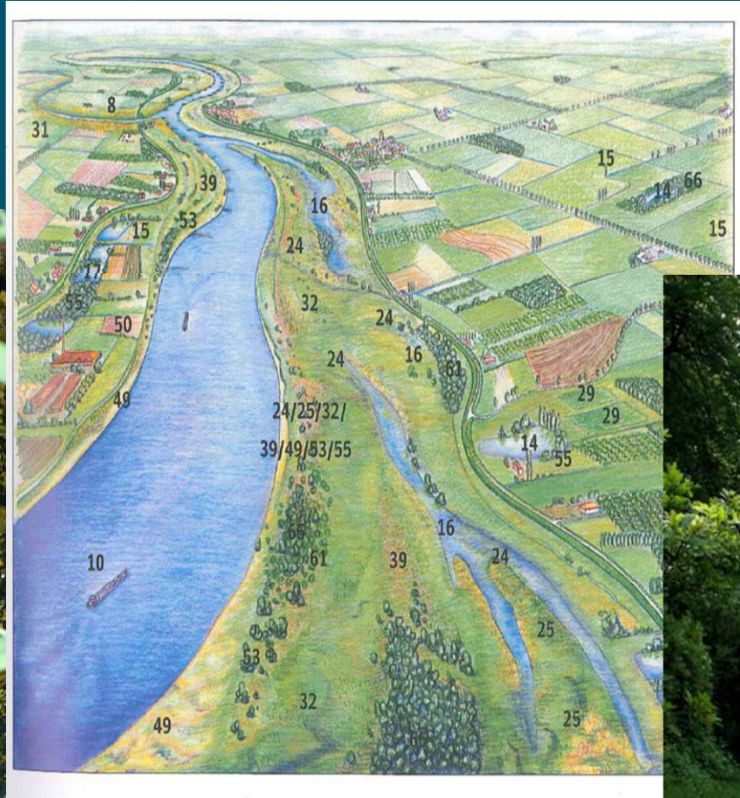
Met dank aan Karle Sykora



# Veel variatie in een klein gebied

Van Waterplanten

tot Hardhout-Ooibossen



Heel veel overgangen



# Stroomdalgraslanden

## Definitie:

*soortenrijke, relatief open, grazige begroeiingen op droge of matig droge, voedselarme, zandige of zavelige groeiplaatsen langs rivieren.*

- Graslanden: *Kalkhoudend; kalkloos*
- Pioniervegetaties

Vegetatiekundig (strikte zin) open graslanden:

*Associatie van Sikkellaver en Zachte haver*

*Associatie van Vetkruid en Tijn*

*Associatie van Schapegras en Tijn*

Habitatype (ruime zin)

Behalve graslanden ook pioniergemeenschappen:

*Kweekdravik-associatie*



# Soorten van Stroomdalgraslanden

## Habitatrichtlijn

### Kenmerkende vaatplanten

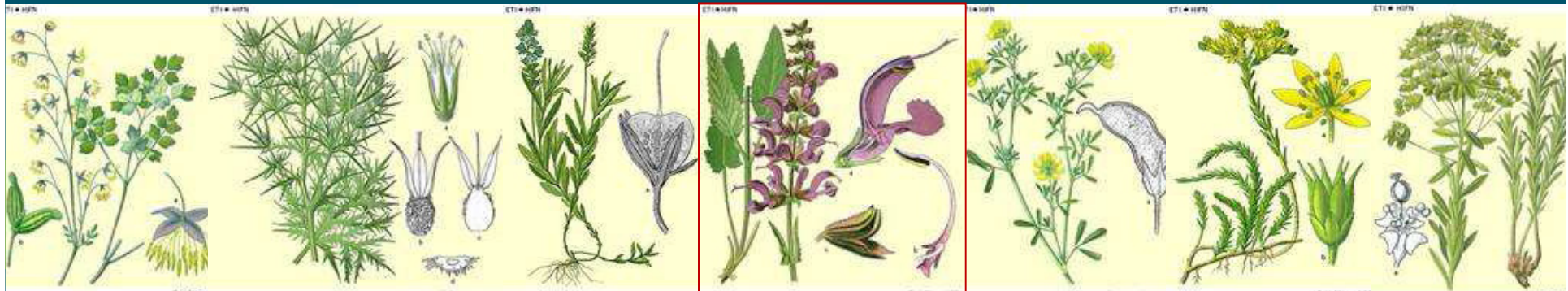
Cipreswolfsmelk  
Handjesgras  
Kaal breukkruid  
Kleine ruit  
Sikkelklaver  
Steenanjer  
Tripmadam  
Veldsalie  
Zacht vetkruid  
Zandwolfsmelk

### Exclusieve vaatplanten

Brede ereprijs  
Liggende ereprijs  
Rivierduinzegge  
Rode bremraap  
Wilde averuit

### Overige soorten

Vlinders  
Geelsprietdikkopje  
Vogels  
Graspieper



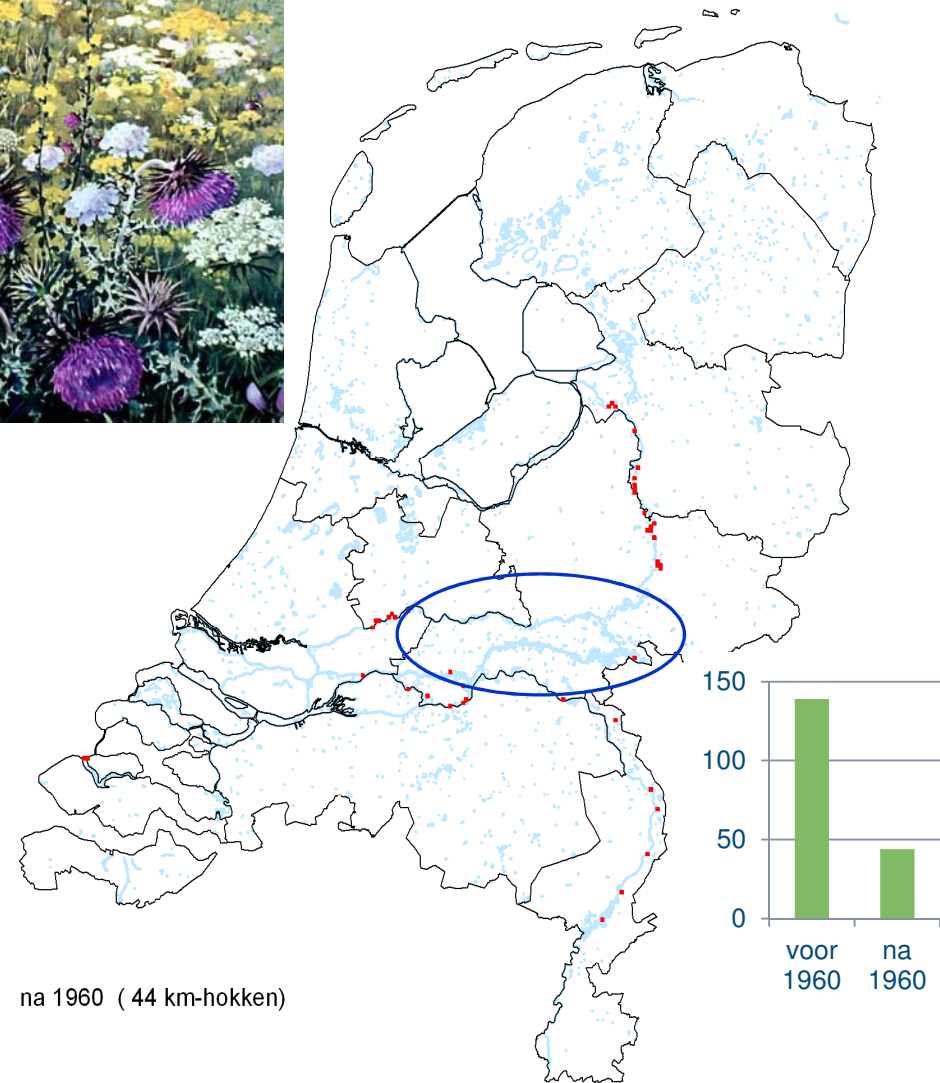
**Stroomdalgrasland:** verdwenen op 83% van de 139 kilometerhokken waar de gemeenschap voor 1960 voorkwam. Nieuw in 14% van de kilometerhokken .

Associatie van Sikkelklaver en  
Zachte haver

Medicagini-Avenetum



voor 1960 ( 139 km-hokken)



na 1960 ( 44 km-hokken)



# Vreugderijkerwaard *vinger aan de pols beheer*





# Associatie van Sikkelklaver en Zachte haver



Zonnig; matig droog - droog;  
licht zuur – basisch  
Matig voedselrijk  
Soms in de winter overstroomd, kort  
licht humeuze zand of zavel  
niet/licht bemest, begraasd of gehooïd.

associatie van Sikkelklaver en Zachte haver vormt overgangen met:

Associatie van Grote pimernel



Glanshaver associatie





# Associatie van Vetkruid en Tijm,

Zonnig; droog tot zeer droog;  
Matig zuur – zwak zuur (neutraal);  
matig voedselarm;  
soms overstroomd, ook opgeblazen zand  
Vrij grof zand  
Lichte begrazing.

Sterke achteruitgang; in km hokken  
Van 133 (1955) naar 16 (1995)  
Nog slechts 2 terreinen (Maas en  
Niers met goede voorbeelden



# Associatie van Schapegras en Tijm



Zwolse anjer gemeenschap



Zonnig; droog tot zeer droog  
Zuur – zwak zuur; voedselarm;  
Regelmatig overstroomd,  
Fijn – matig grof zand  
Lichte begrazing.

Langs de Overijsselse vecht en Dinkel,  
elders vrijwel verdwenen





# Kweekdravik associatie



Zonnig; matig droog - droog;  
neutraal- basisch; (matig) voedselrijk;  
op vloedmerken  
Regelmatig in de winter overstroomd  
zand of zavel  
Lichte begrazing.



# Stroomdalflora langs de Dinkel

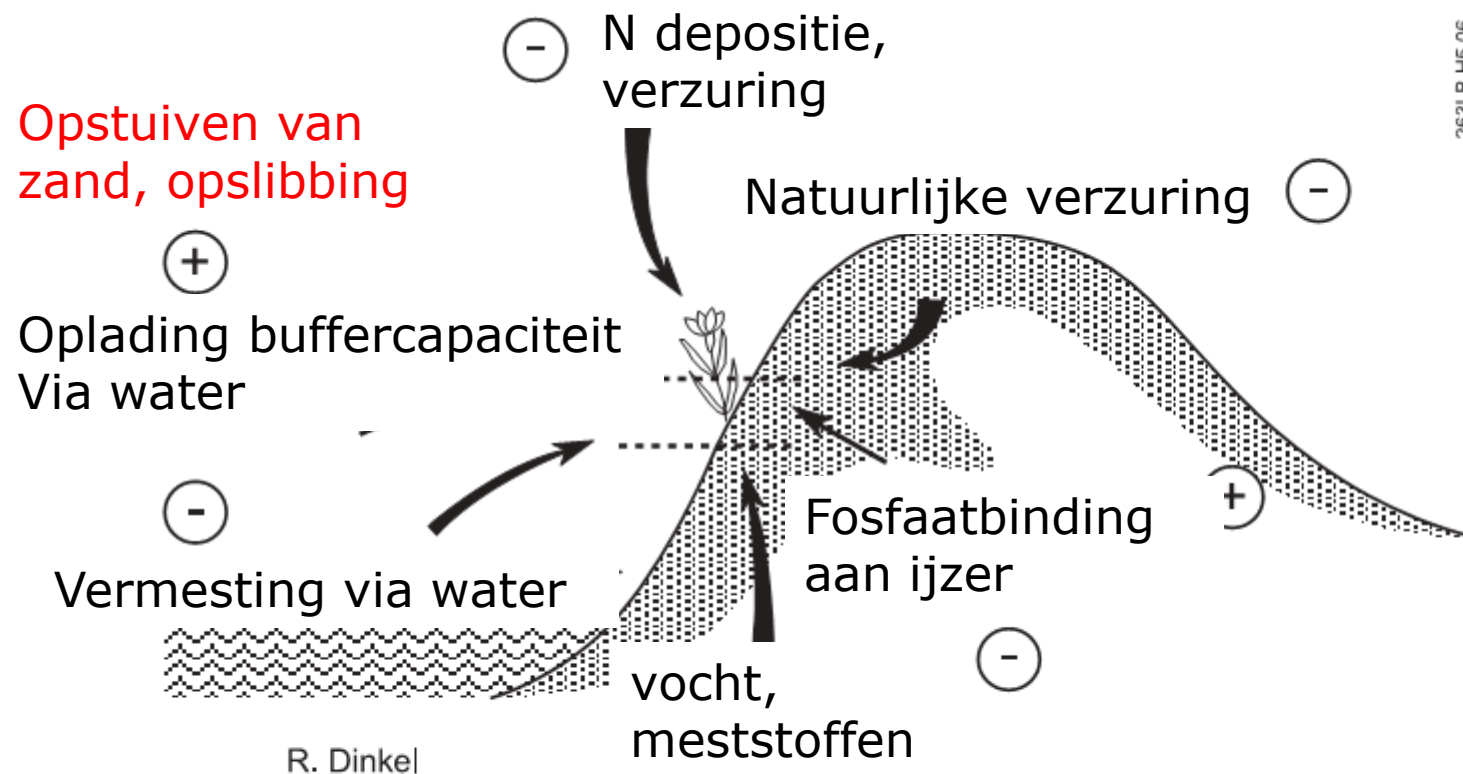


Fig. 5.6.

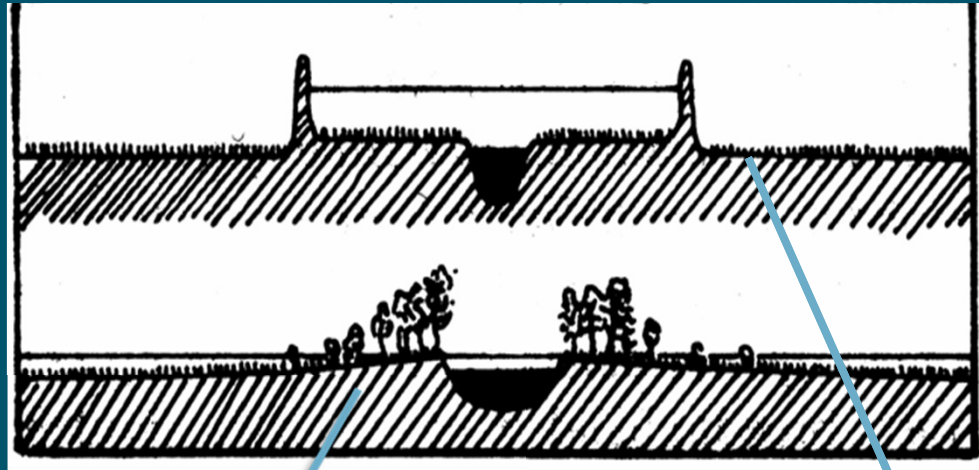
Conceptual model of the various factors which either favour (+) or impede (-) Dinkel pastures with maiden pink



# Overstromingsregime

nu

Ooit:



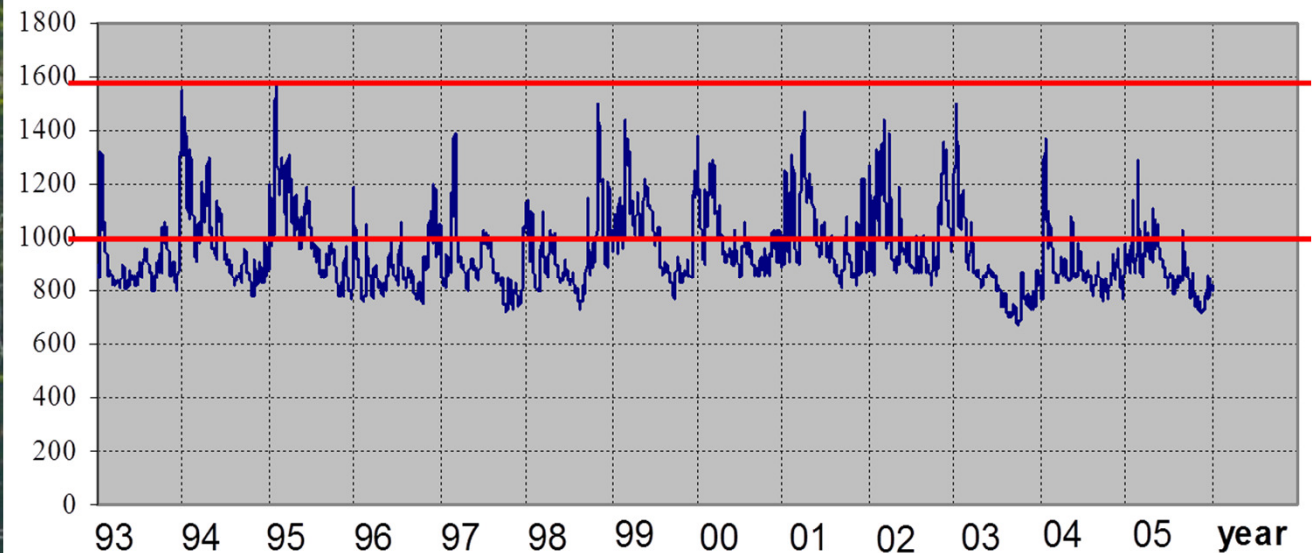


Johan Bekhuis

December 1993



## Overstroming. Waterpeil schommelingen bij Pannerden

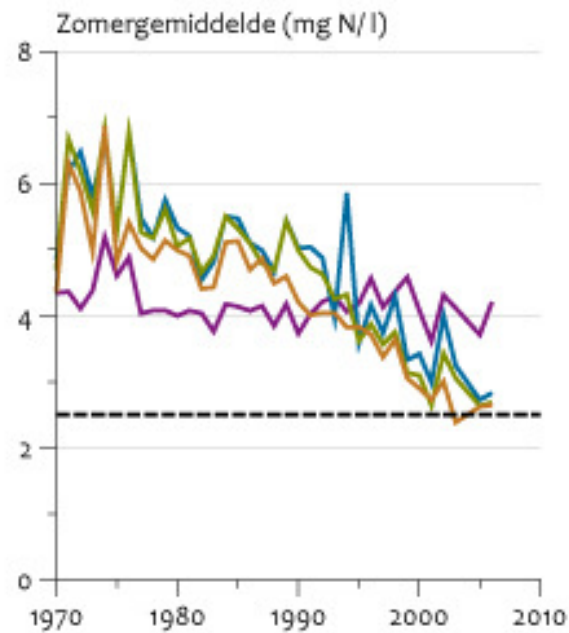




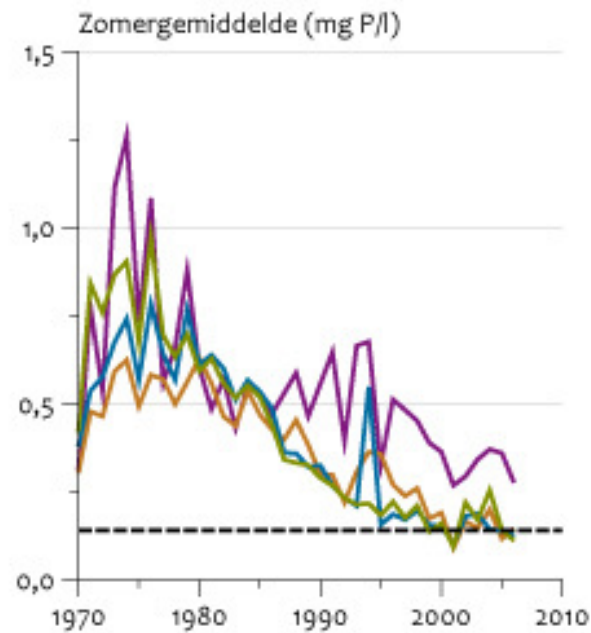
# Vermesting van rivierwater

## Nutriëntenconcentratie grote rivieren

### Stikstof



### Fosfor



— Maas bij Eijsden      — Rijn bij Lobith  
— IJssel bij Kampen      — Nieuwe Waterweg bij Maassluis

--- Streefwaarde (GET)

Bron: RWS Waterdienst.

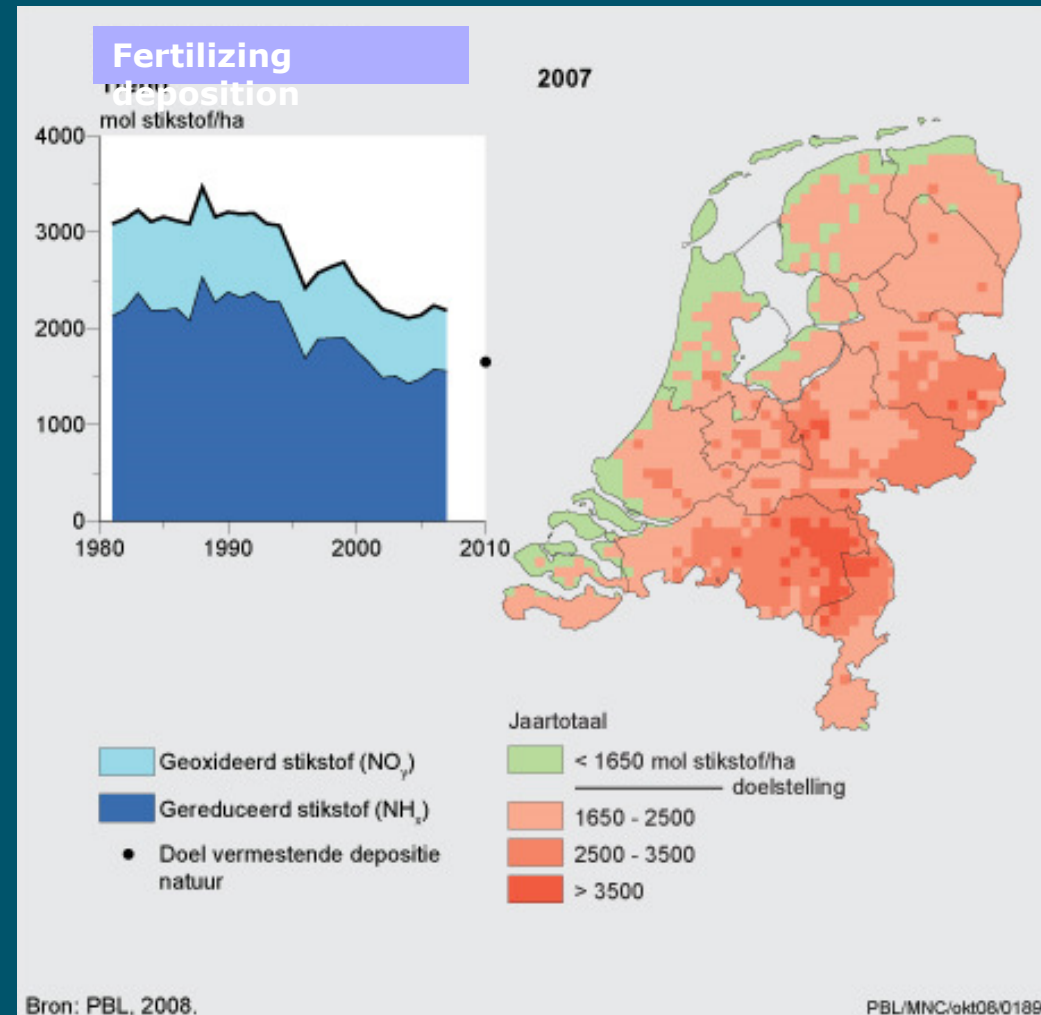
PBL/deco8/0249

[www.compendiumvoordeleefomgeving.nl](http://www.compendiumvoordeleefomgeving.nl)

# Vervuiling en luchtkwaliteit



- Klasse 4 sterk vervuild



De rivier is rechtgetrokken, getemd, vervuild en vermest;

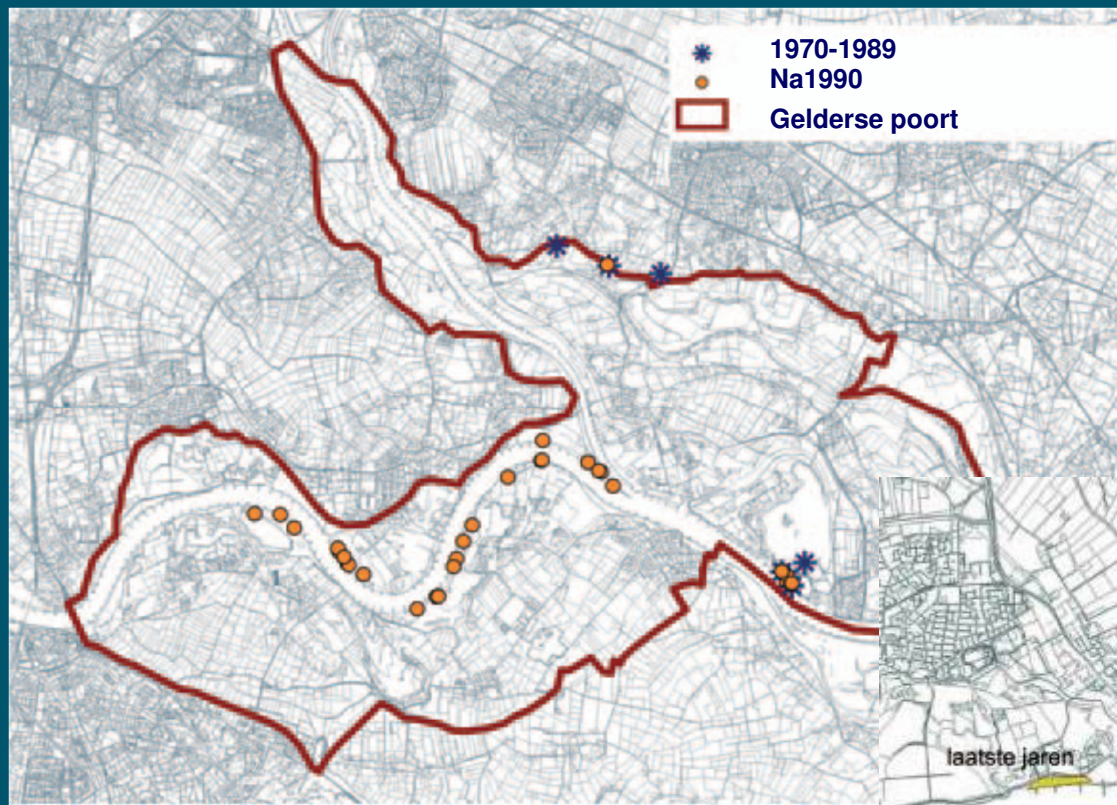
Nauwelijks natuurlijke processen



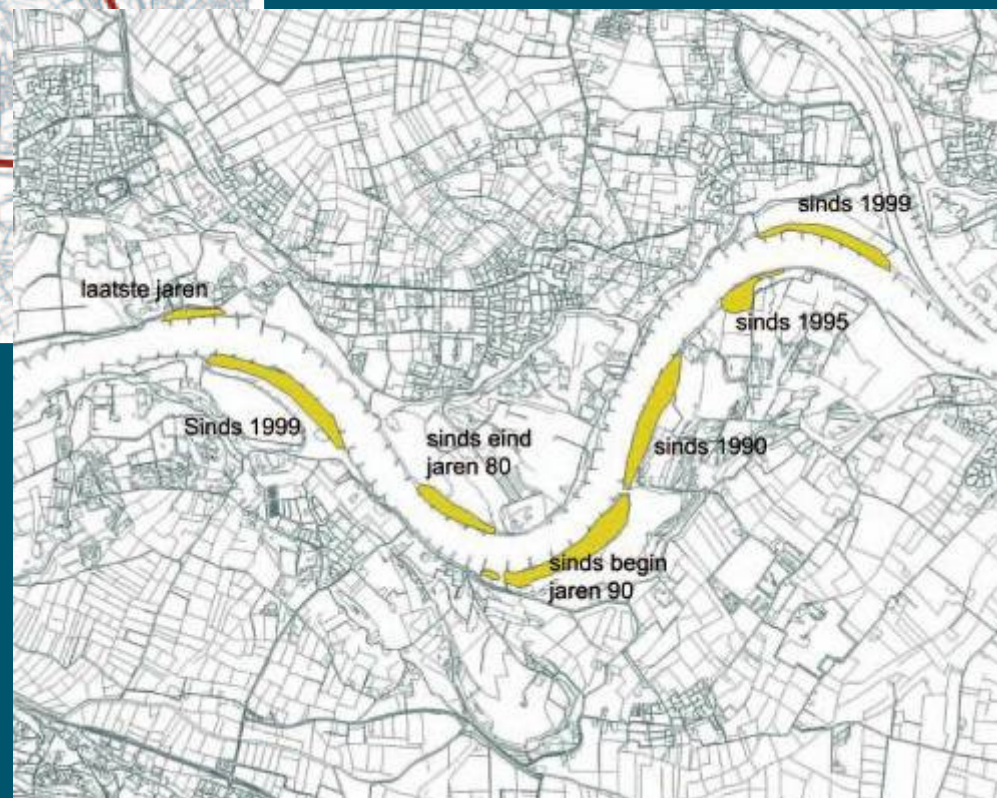
# Beheer stroomdalgraslanden

- Te extensieve begrazing leidt tot vervilting
- Hou ook rekening met vermesting via water en met voormalig landbouwkundig gebruik
- Combineer geen voedselrijke en voedselarme stukken





Verspreiding van Brede ereprijs in de perioden 1970 – 1990 en 1990 - 2004.





## Revitalisatie van essentiële processen:

- Meer ruimte voor processen:  
erosie, sedimentatie, opstuiving zand,  
overstroming, ijsgang.
- Begrazing
- Herintroductie zoogdieren; Bever; Hert.

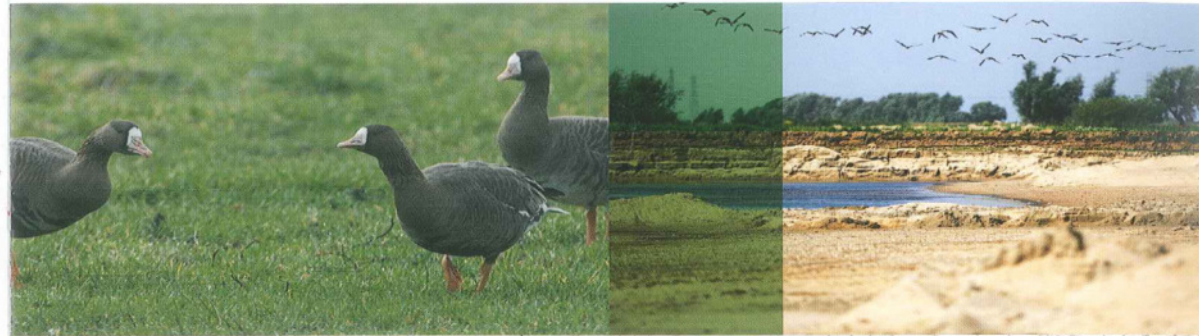


staatsbosbeheer

Natura  
2000

Beheerplan

Europees  
beleid



Natura 2000 Rijntakken

- Natura 2000 gebied Rijntakken
- Natura 2000 andere gebieden







staatsbosbeheer