



Drukbegrazing en Chopperen als Alternatieven voor Plaggen

*Effecten op korte termijn en evaluatie van
praktijkervaringen*


De Vlinderstichting
Stichting Bargerveen

B-Ware






Aanleiding

- Vergrassing in natte heide nog steeds een probleem
 - Plaggen is effectief, *maar heeft grote nadelen:*
 - Afvoer zaadvoorraad
 - Afvoer / schade aan fauna
 - Afvoer organisch materiaal met effecten op buffering, N/P-verhouding en vochthuishouding
 - Nivellering van microreliëf
 - Over alternatieve maatregelen is onvoldoende bekend; m.n. chopperen en drukk begrazing
- 



Onderzoeksvragen

- Leiden chopperen en drukkbegrazing als alternatieve maatregelen voor plaggen tot **effectief herstel** van de kenmerkende heidevegetatie en –fauna?
 - Welk effect heeft aanvullende **bekalking**?
 - **Hoe lang** vergt het herstel na uitvoering?
 - Welke **consequenties** moet dit hebben voor uitvoering van de maatregelen?
- 


Aanpak

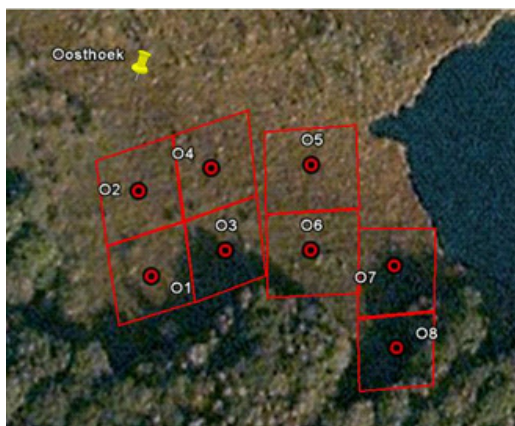
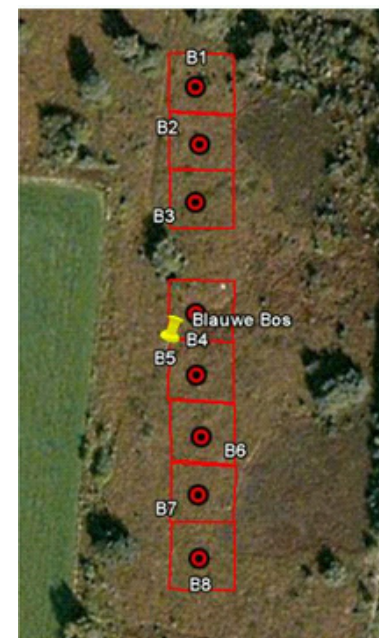
- 3 onderdelen (2011-2013):
- 1) Kennisoverzicht:
praktijkervaringen bij beheerders
- 2) Experimenteel onderzoek:
effecten op korte termijn (2 jaar)
- 3) Evaluerend onderzoek:
indruk van ontwikkelingen op middellange termijn
(5-25 jaar) in groter aantal terreinen





Experimenteel onderzoek

- 2 terreinen: Strabrecht en Kampina
 - 8 behandelingen
 - Plaggen, chopperen, drukbegrazing, controle
 - Elk met / zonder bekalking (2 ton dologran/ha)
 - 3 herhalingen per terrein (48 plots)
 - 2 extra herhalingen in ZO-Friesland (16 plots)
 - 20 x 20 m per proefvlak
- 







2012




2014





Experimenteel onderzoek

- Abiotiek: pH, buffercapaciteit, ammonium, nitraat, P-beschikbaarheid, N/P plantenmateriaal
 - Vegetatie:
 - incl. (korst)mossen en paddestoelen
 - microreliëf
 - Kenmerkende heidefauna:
 - dagvlinders, sprinkhanen, mieren, reptielen
 - Functionele analyse faunagroepen:
 - Pissebedden, loopkevers, spinnen (potvallen);
Vliegen & muggen (emergentievallen);
Springstaarten (bodemmonsters)
- 



Evaluerend onderzoek (retrospectief)

- Reeks van terreinen met drukkbe grazing (4) of chopperen (3) (32 proefvlakken van 50x50 m)
 - 1-22 jaar na uitvoering
 - Vergelijking met aangrenzende controle
 - Vegetatieopnamen en microreliëf
 - Kenmerkende heidefauna:
 - dagvlinders, sprinkhanen, mieren, reptielen
 - Functionele analyse fauna (pot- & emergentievallen):
 - 2 locaties drukkbe grazing, 2 locaties chopperen
 - Abiotiek: N/P plantenmateriaal (*Molinia* / *Calluna*)
 - Friesland: praktijkervaringen schapenbe grazing (6 terreinen)
- 