

Ontwikkeling van bodem, humusvorm en vegetatie in droge heidesystemen

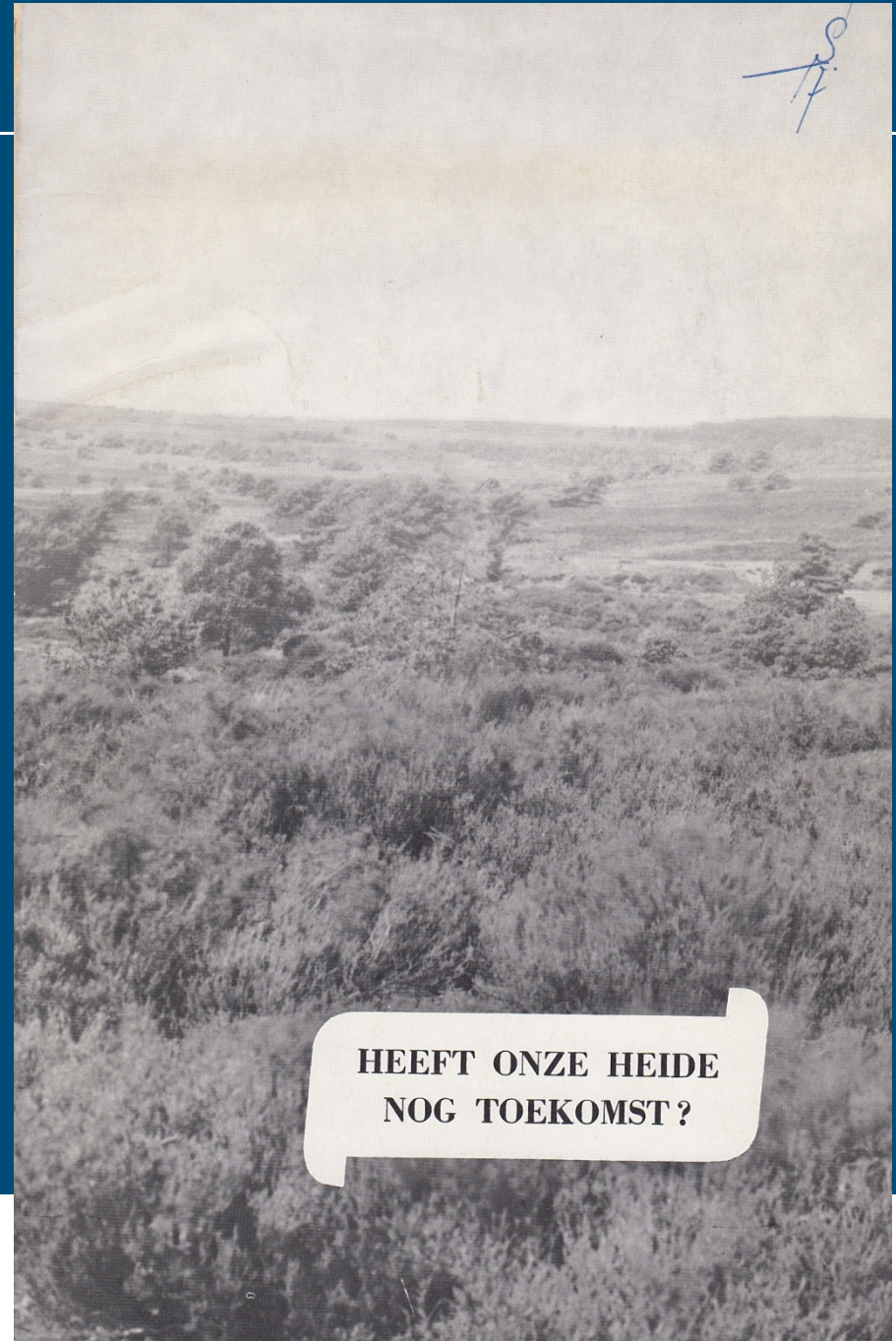
■ Rienk-Jan Bijlsma & Rein de Waal



- welke heide ?
- heide en bodem
- heidecyclus en heidesysteem
- de rol van de humusvorm
- samenvatting

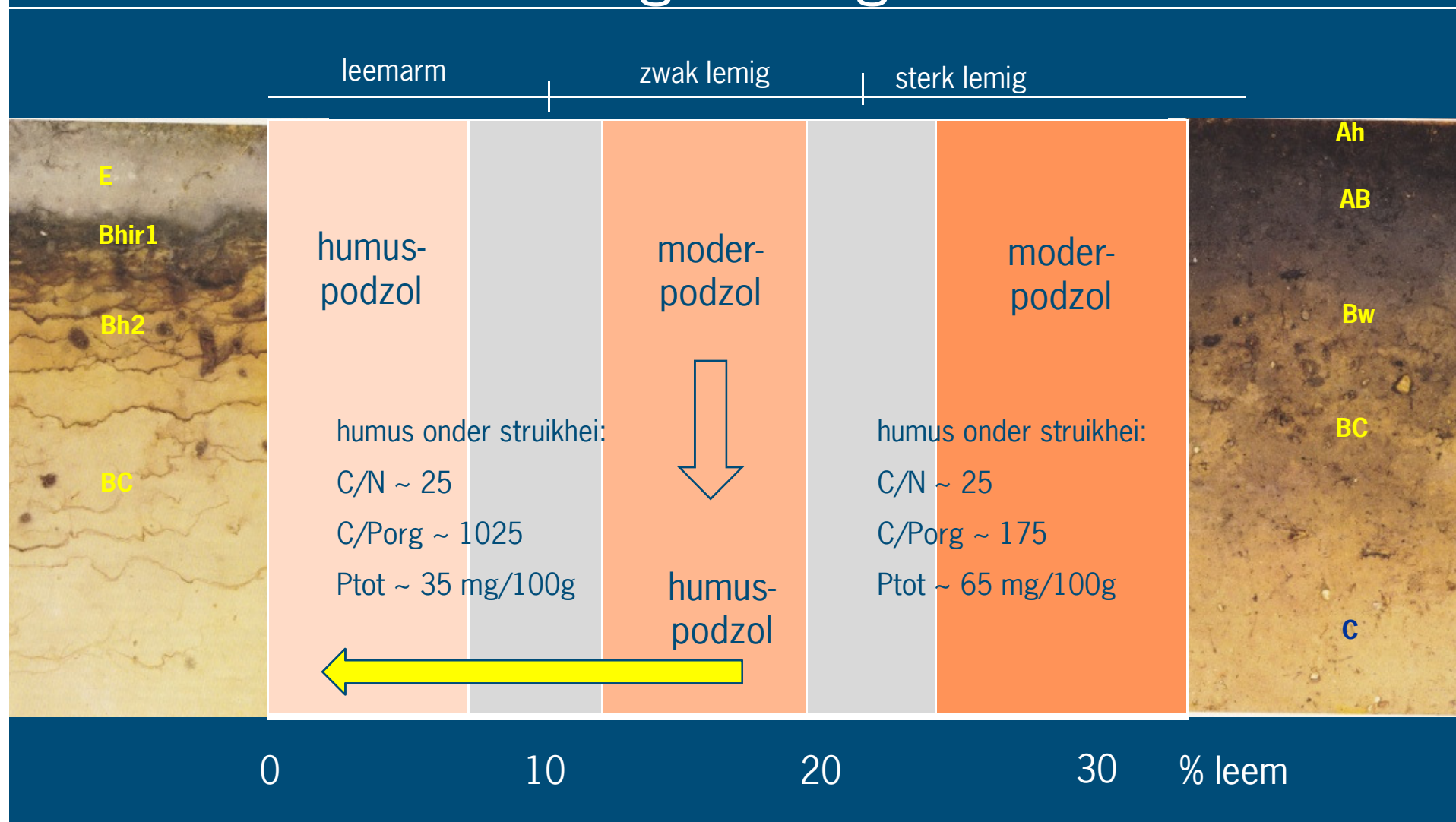
1953

- Nieuwe functies vragen om nieuwe beheermethoden
- Evenwicht tussen hei en gras 'wanneer ontwikkeling ongestoord verloopt'
- Plaggen 'fnuikend voor de heide'
- Zorgen om productiviteit...!



- paarse heide
- heide met grassen
- groene heide (besrijk)
- oude vochtige “droge” heide

Podzoliatie in droge zandgronden





Ahe

AE

Bwsh

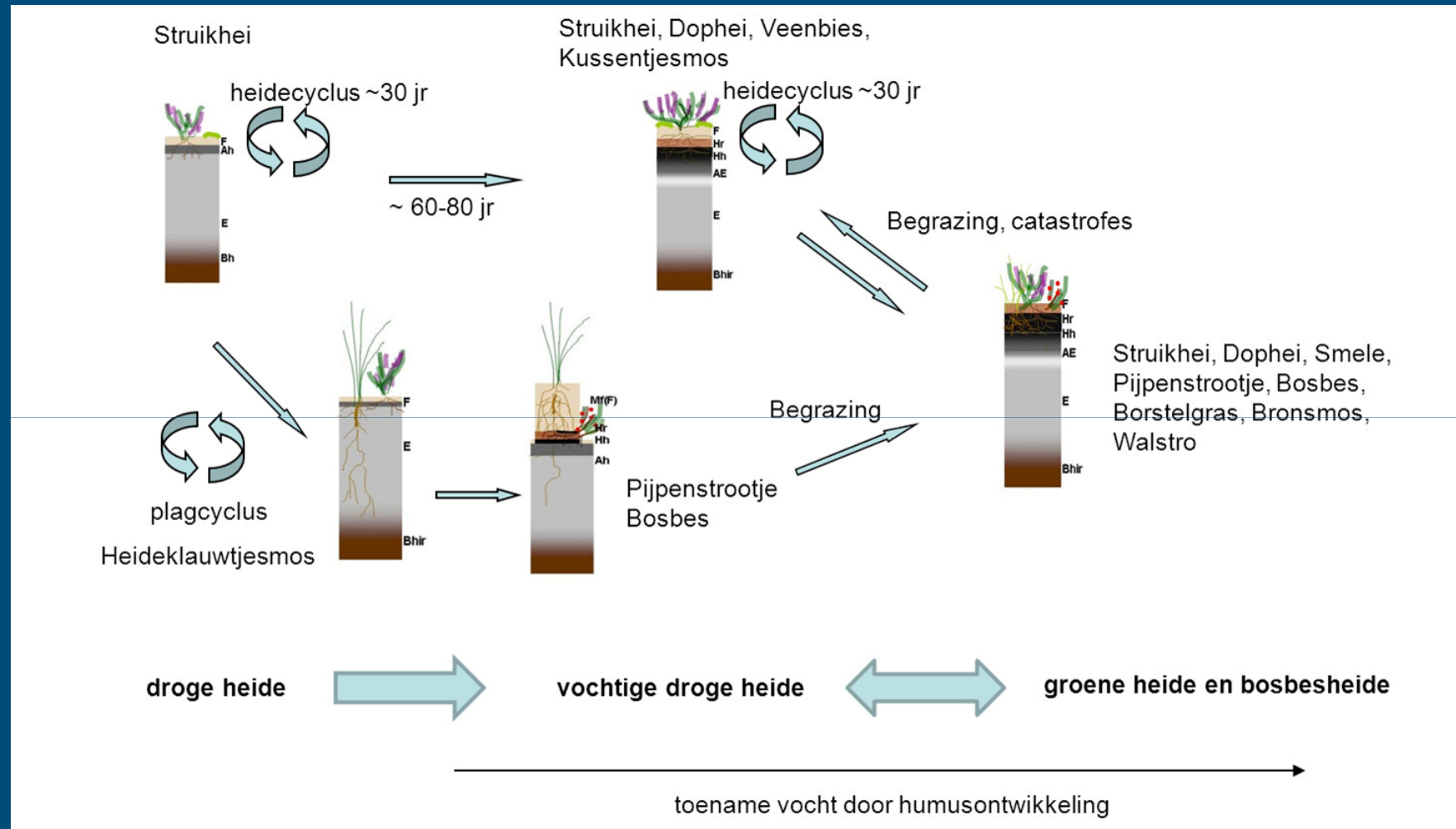
Bws1

Ahe

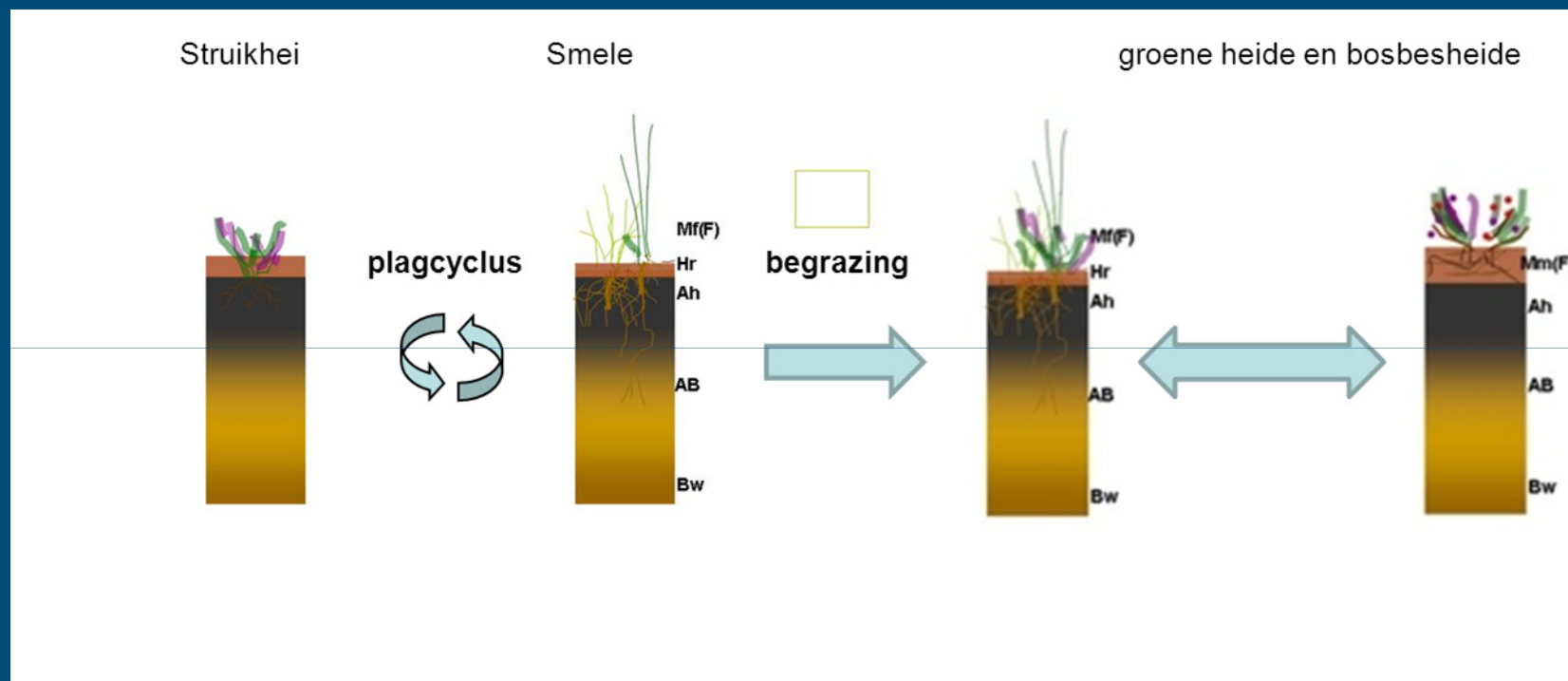
ABe

Bws1

Ontwikkeling droge heide op humuspodzol

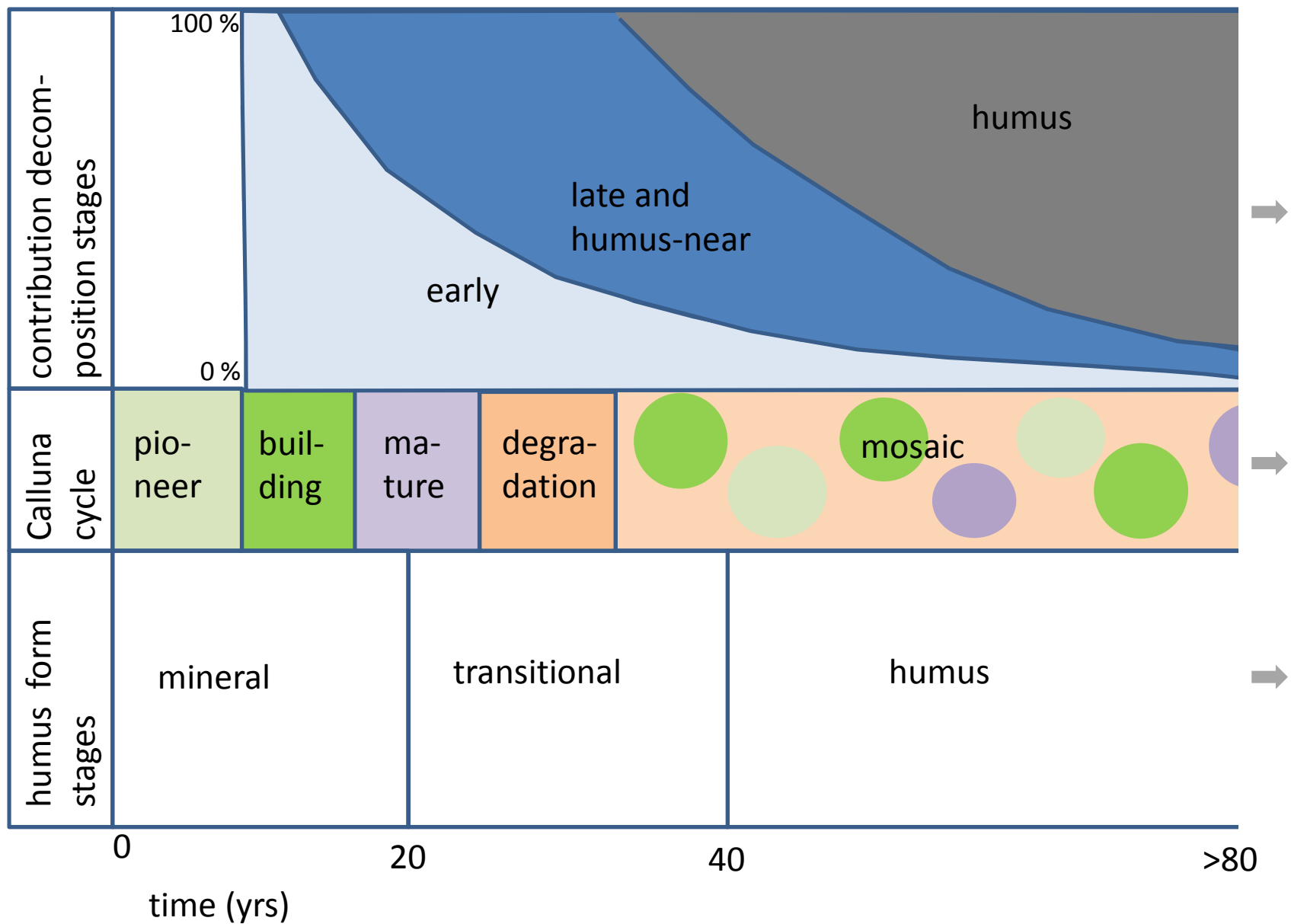


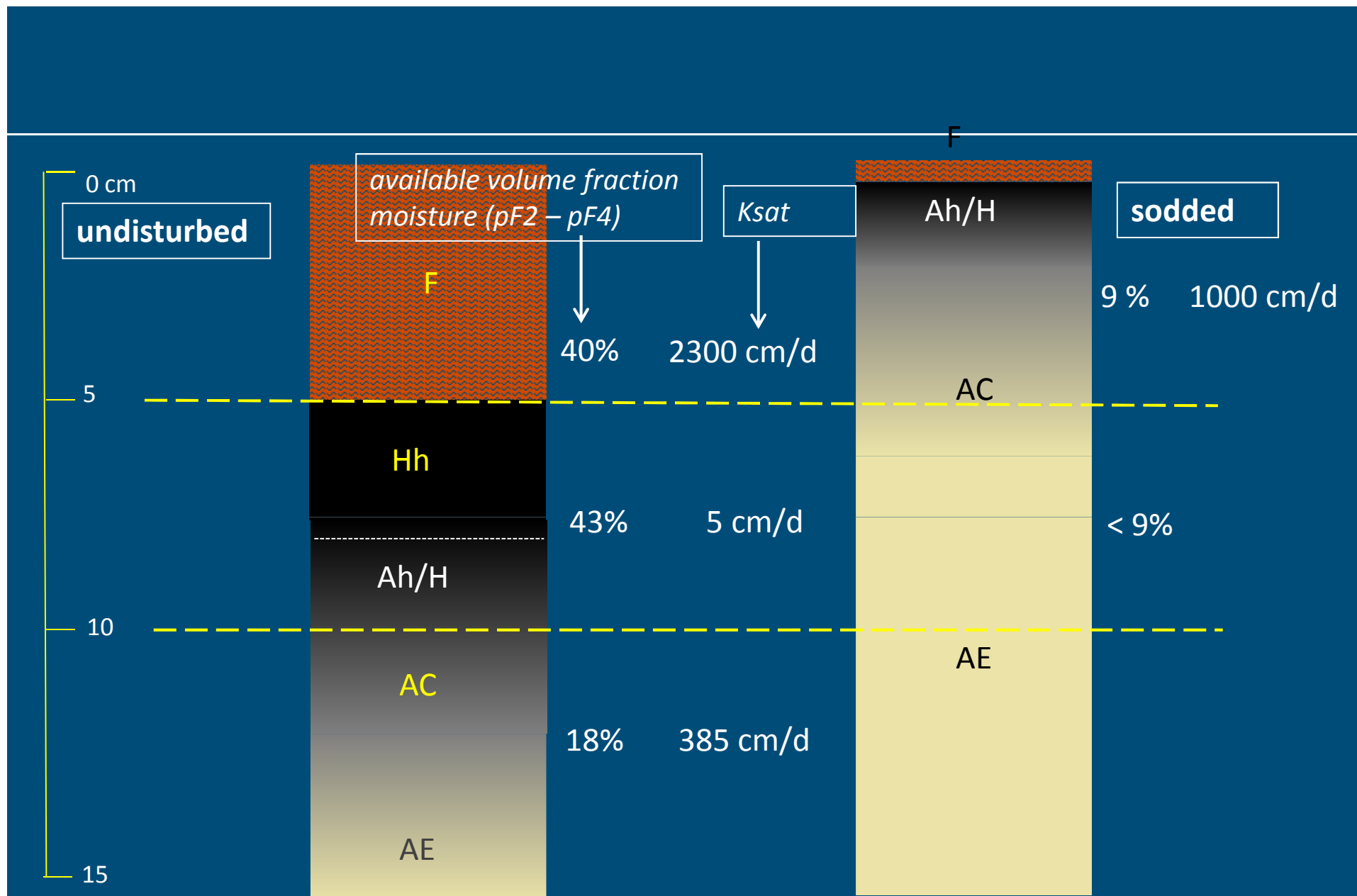
Ontwikkeling droge heide op moderpodzol

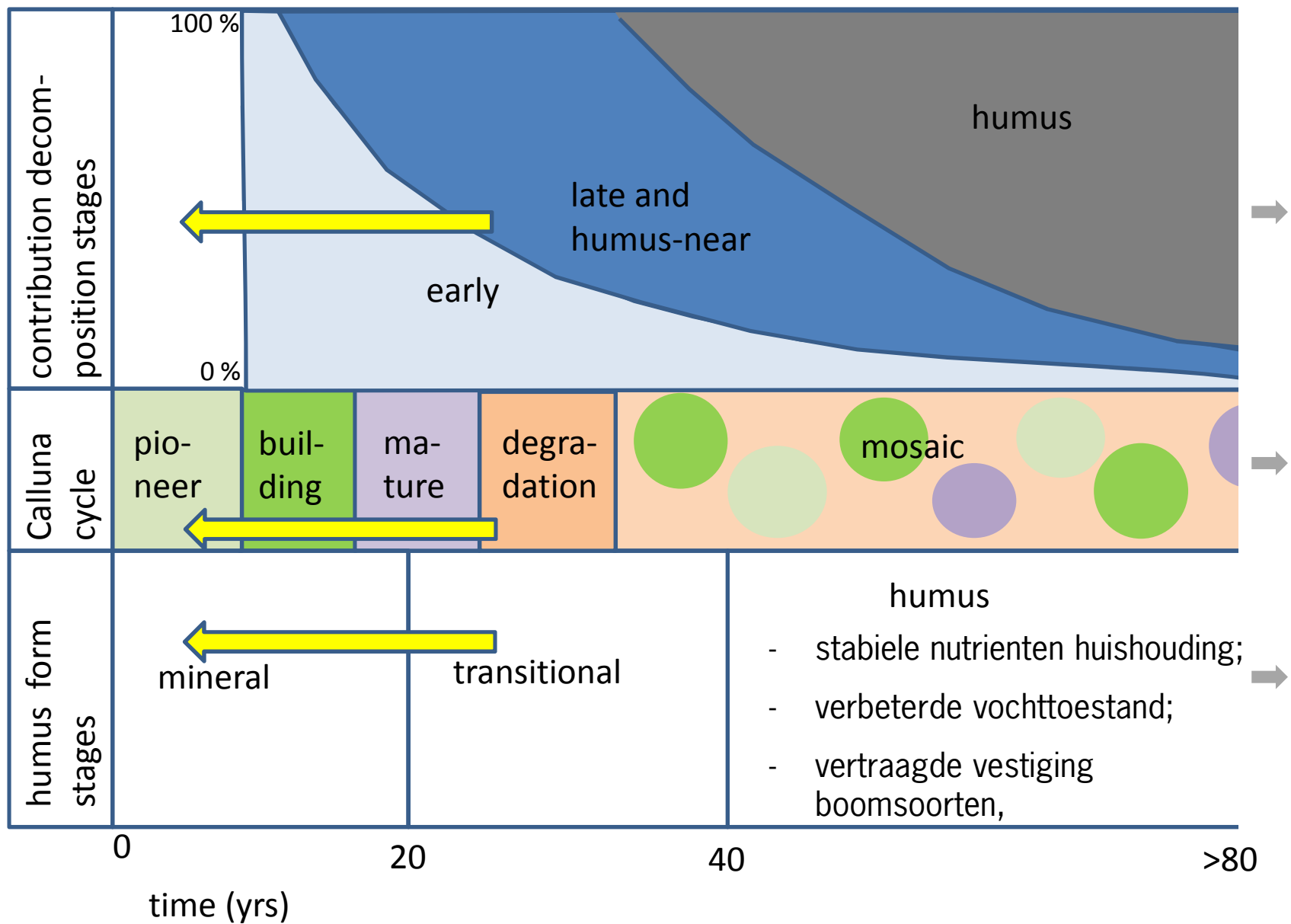


Oude droge heide op moderpodzol









Oude (struik)hei en oude heidesystemen

■ (Struik)hei: plant

- Ontwikkelingsfasen: jong > volwassen > aftakelend
- Oude hei = struikhei van 20-30 jaar oud
- Heide met alle ontwikkelingsfasen van hei = structuurrijke heide

■ Heidesysteem

- Oud heidesysteem = heide met een >60 jarige ongestoorde ontwikkeling van het humusprofiel
- Humuspodzolen: dikke H-laag ('schoensmeer'); vochtindicatoren (veenbies, dophei, kussentjesmos)
- Moderpodzolen: bosbes; bronsmos > heideklauwtjesmos
- Groot vochtvasthoudend vermogen, stagnerend: goed gebufferd tegen droogte!

Oude “droge” heide op humuspodzol



Oude “droge” heide op humuspodzol 2



Verjonging van struikhei

- In jonge heide
 - uit zaad (NB langlevende zaadbank)
 - door uitlopen aan voet van jonge/volwassen stengels na vraat/maaien
- In oude heide
 - als jonge heide +
 - afleggers na uiteenvallen (aftakeling) van oude heidepollen



Vergrassing van droge heide

■ Smele

- belangrijke component in heidelandschap (nitraatleverancier); soort van heischraal grasland
- dominantie alleen op moderpodzolen; =ontwikkelingsfase (vergelijk stuifzandbossen en inzichten 1953)
- dominantie gaat over in heidemozaïek door runderbegrazing

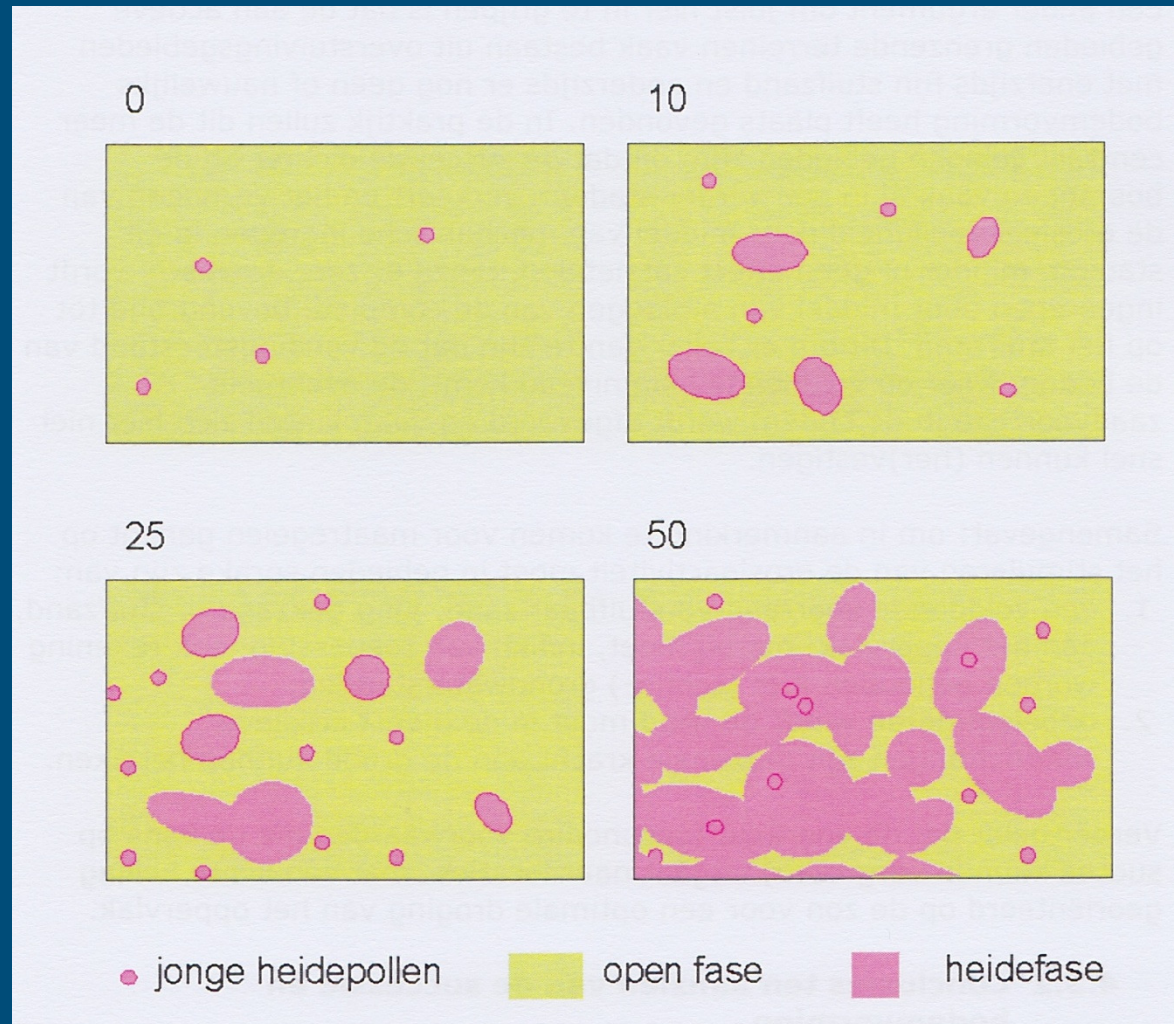
■ Pijpenstrootje

- dominantie alleen op humuspodzolen en overstoven bodems
- waarschijnlijk als gevolg van N-depositie sterk toegenomen
- horsten worden 'opgegeten' door bosbes (in combinatie met begrazing?)

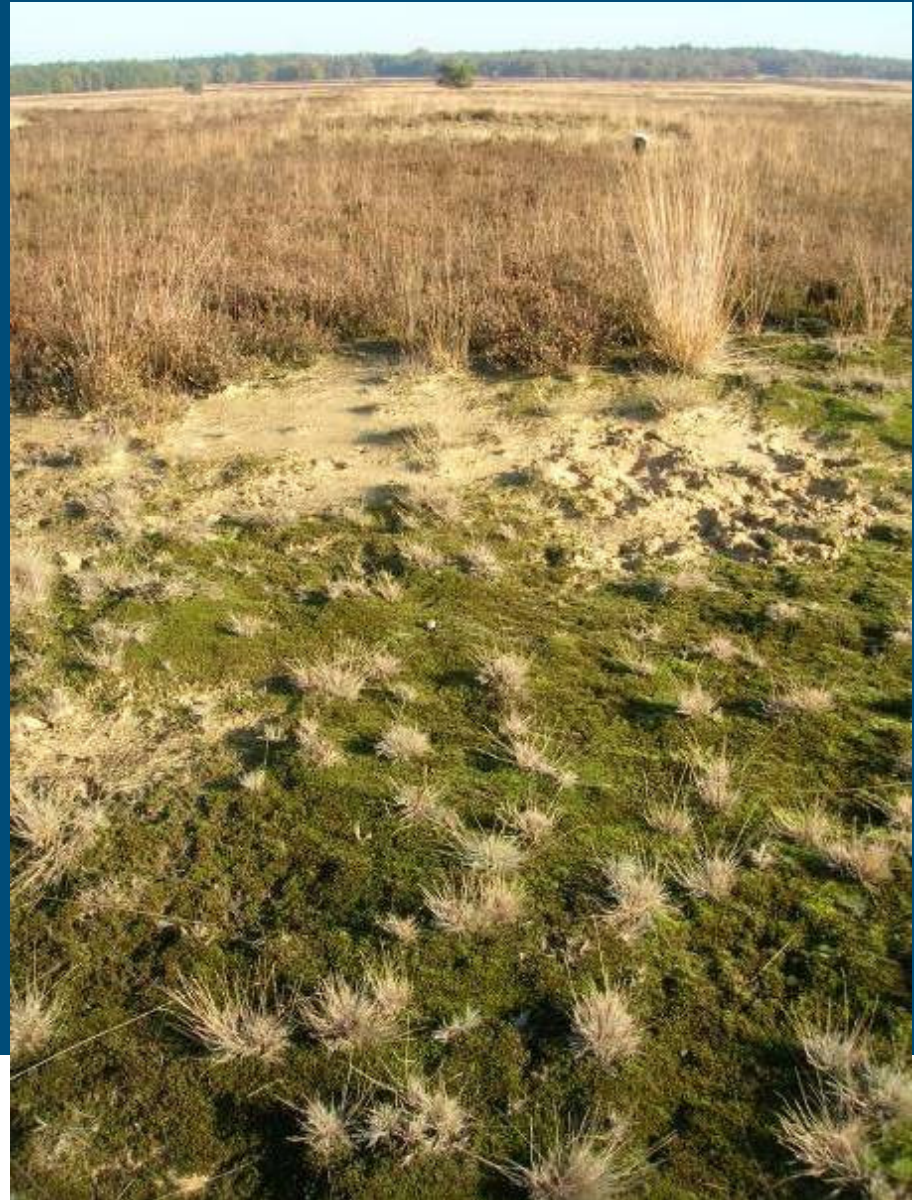
Bosbes wint van pijpenstrootje...



Stuifzandheideontwikkeling



Stuifzandheide: heide- en stuifzandfase



ALTERRA
WAGENINGEN UR

Toenemend contrast fasen bij begrazing



ALTERRA
WAGENINGEN UR

Samenvatting

- Verschillende ontwikkelingslijnen en beheerstrategieën op leemarme humuspodzolen, lemige moderpodzolen en vaaggronden (stuifzand)
- Door plaggen wordt de min of meer natuurlijke ontwikkeling naar een mozaiekrijk heidesysteem onderbroken
- Oude heide met dikke humusprofielen is belangrijk voor de biodiversiteit en buffering van vocht, mineralen en nutriënten

Dank voor uw aandacht

rein.dewaal@wur.nl; rienkjan.bijlsma@wur.nl

