



# Verlating van Laagveenpetgaten Inleiding op de Vechtpassen en de Hollands Ankeveense polder

Natuurmonumenten, Meike van den Brink

23 november 2016



Natuurmonumenten

# Inhoud

- Ligging
- Historie
- Doelen van Natuurmonumenten
- Inrichting Hollands Ankeveense polder (oostzijde)
- Huidig beheer en knelpunten



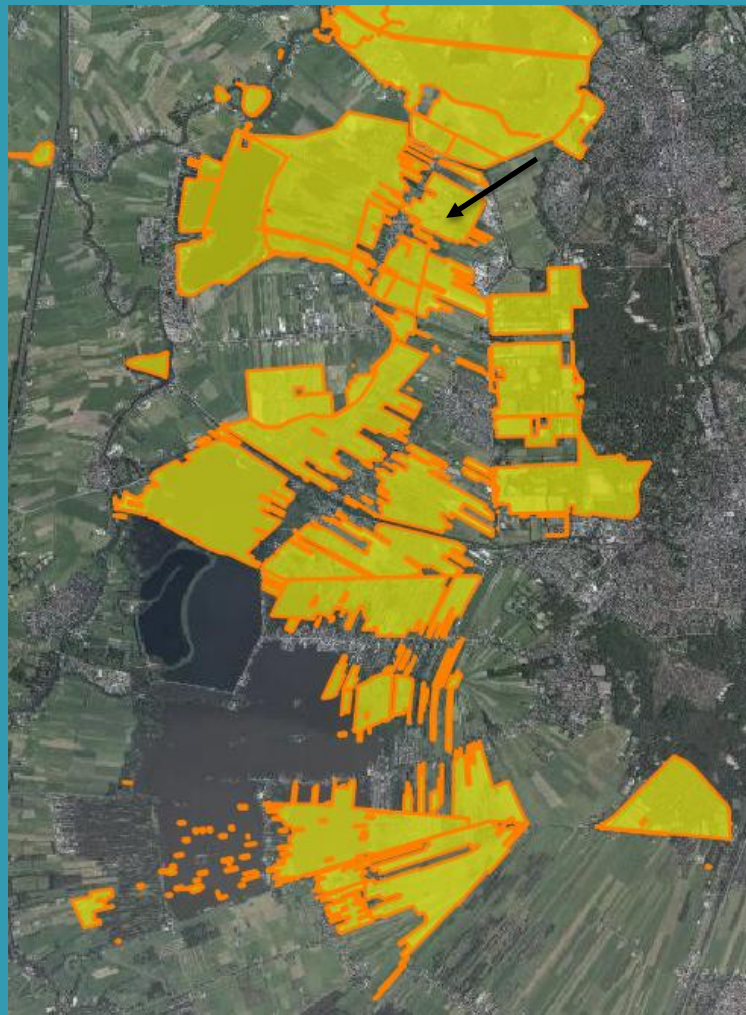
Natuurmonumenten

# De Vechtplassen

Tussen Heuvelrug en Vecht



Natuurmonumenten



## Landschap

## Indeling

- Oostelijke flank op zand (open)
- Petgaten/bossen landschap (kleinschalig)
- Grote meren en diepe droogmakerijen (open)



# Stichts Ankeveense Plassen



droogmakerij

zandzuigplas

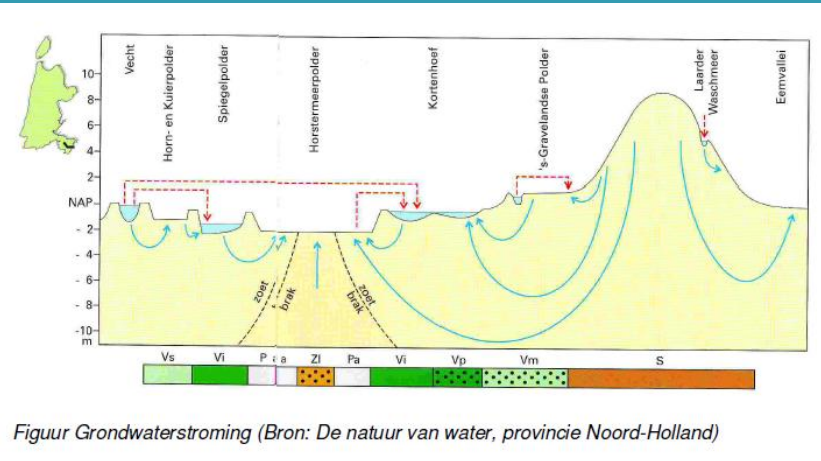
petgaten & legakkers

erosie:  
open veenplas

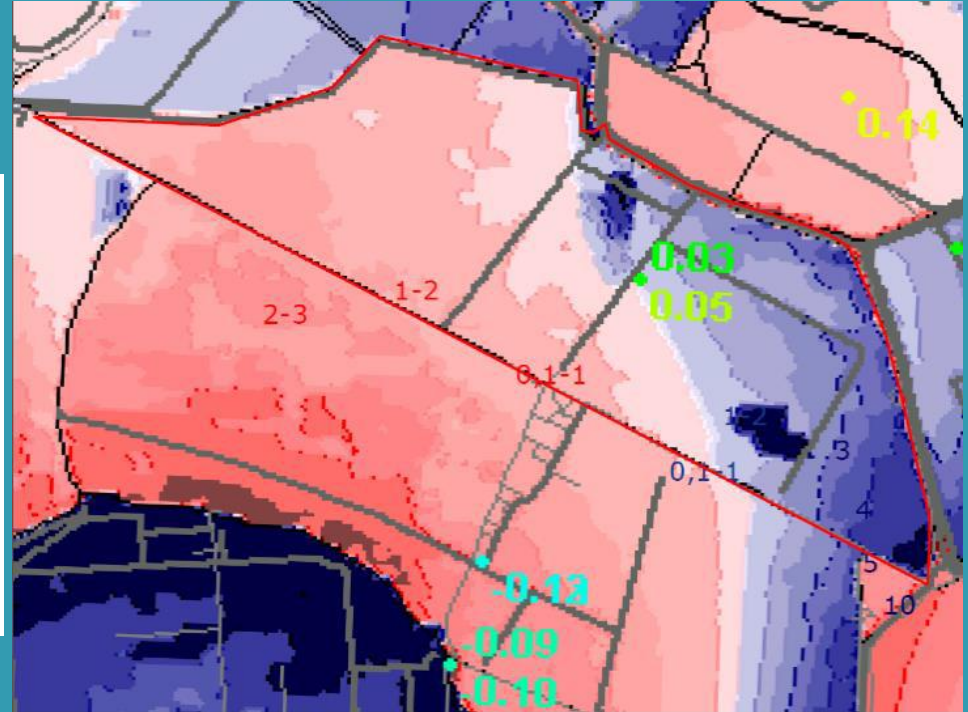


# De Ankeveense Plassen

Kwel uit de heuvelrug

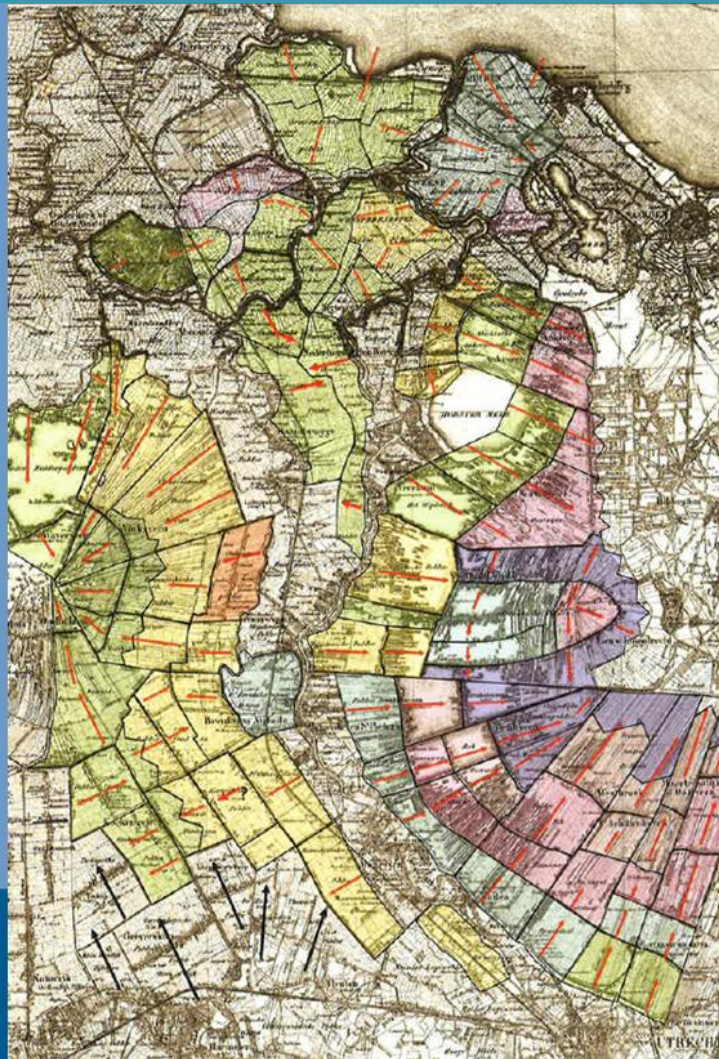


Figuur Grondwaterstroming (Bron: De natuur van water, provincie Noord-Holland)



Natuurmonumenten

Ontgonnen  
1000 – 1600 n. Chr.



Verkavelings-  
patroon  
behouden

- < 1000
- < 1100
- < 1200
- < 1300
- < 1400
- < 1500
- < 1600

Historie

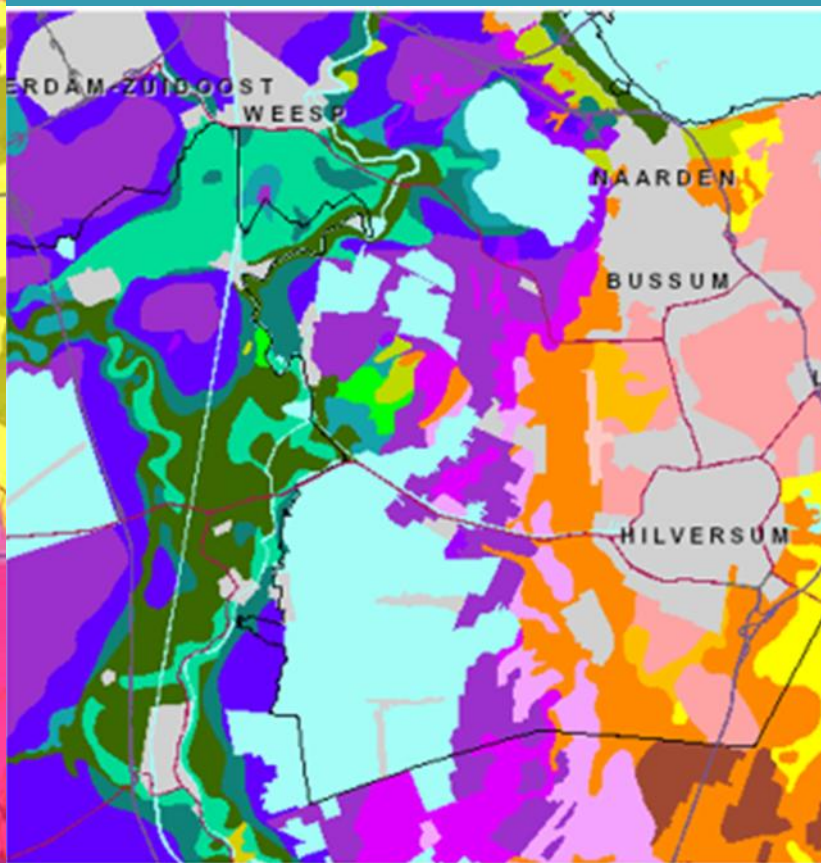
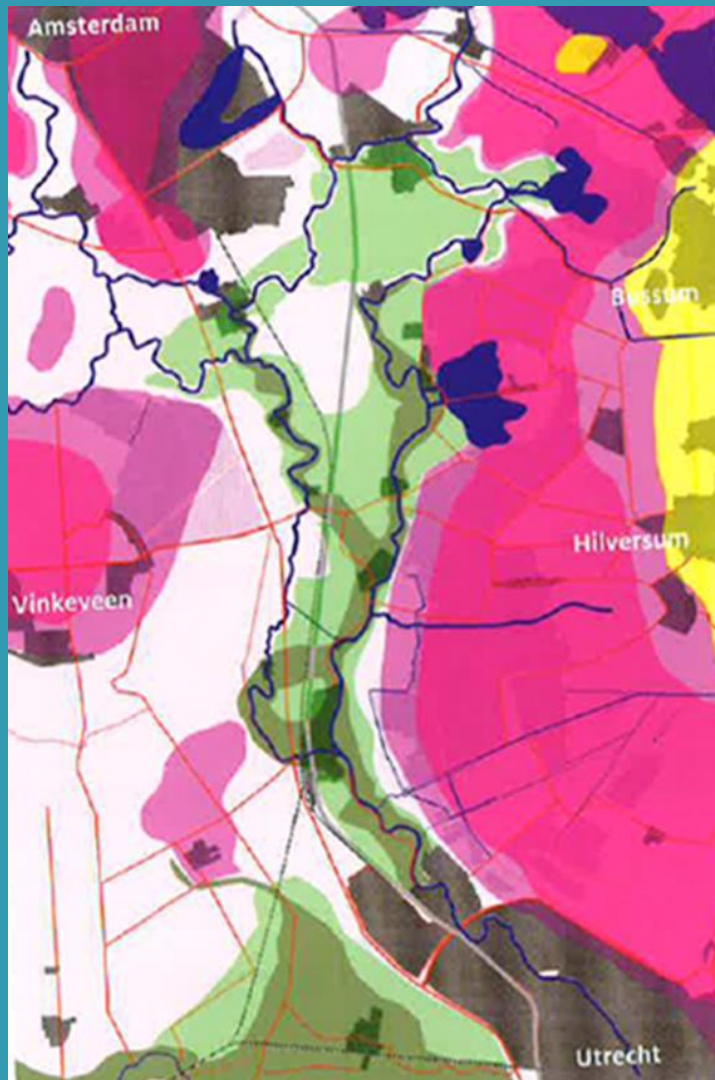


petgat

legakker

natte vervening of turftrekken





## Bodemkaart 1:50.000

Bodemkaart 1 : 50.000

- 1 Verreerde bovengrond op diep veen
- 2 Verreerde bovengrond op veen op zand
- 3 Kleidek op veen
- 4 Kleidek op veen op zand
- 5 Zanddek op veen op zand
- 6 Veen op ongerijpte klei
- 7 Leemarm zand in stuifduinen en stranden
- 8 Leemarm zand
- 9 Zwaardemig fijn zand
- 10 Zwaardemig fijn zand op grof zand
- 11 Sterk lemig fijn zand op (kei-)leem
- 12 Enkeerdgronderc, fijn zand
- 13 Sterk lemig fijn zand
- 14 Grof zand
- 15 Zavel met homogeen profiel
- 16 Lichte klei met homogeen profiel
- 17 Klei met zware tussenlaag of ondergrond
- 18 Klei op veen
- 19 Klei op fijn zand
- 20 Klei op grof zand
- 21 Leem
- 22 Water
- 23 Bebouwing

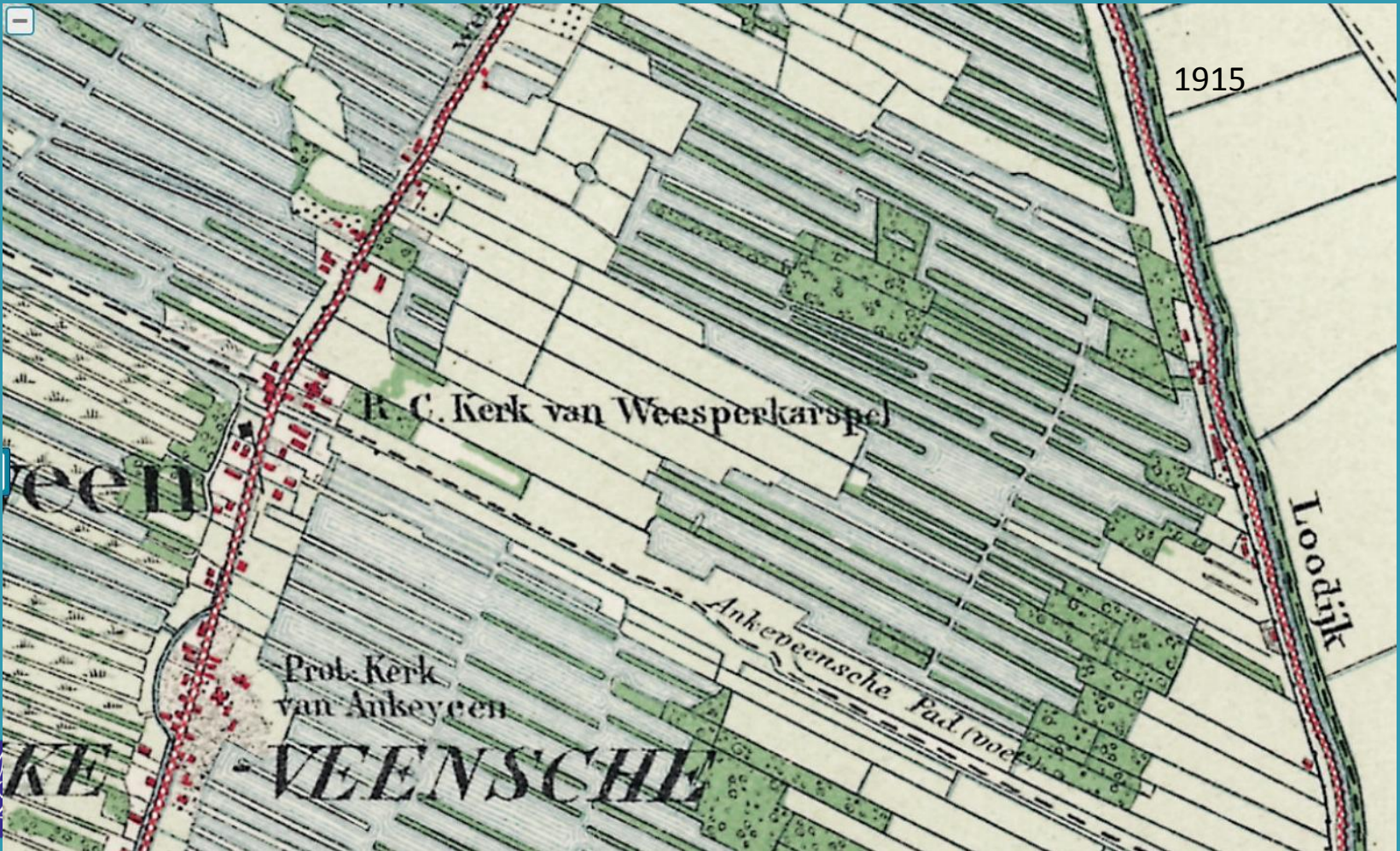
1779



Natuurmonumenten

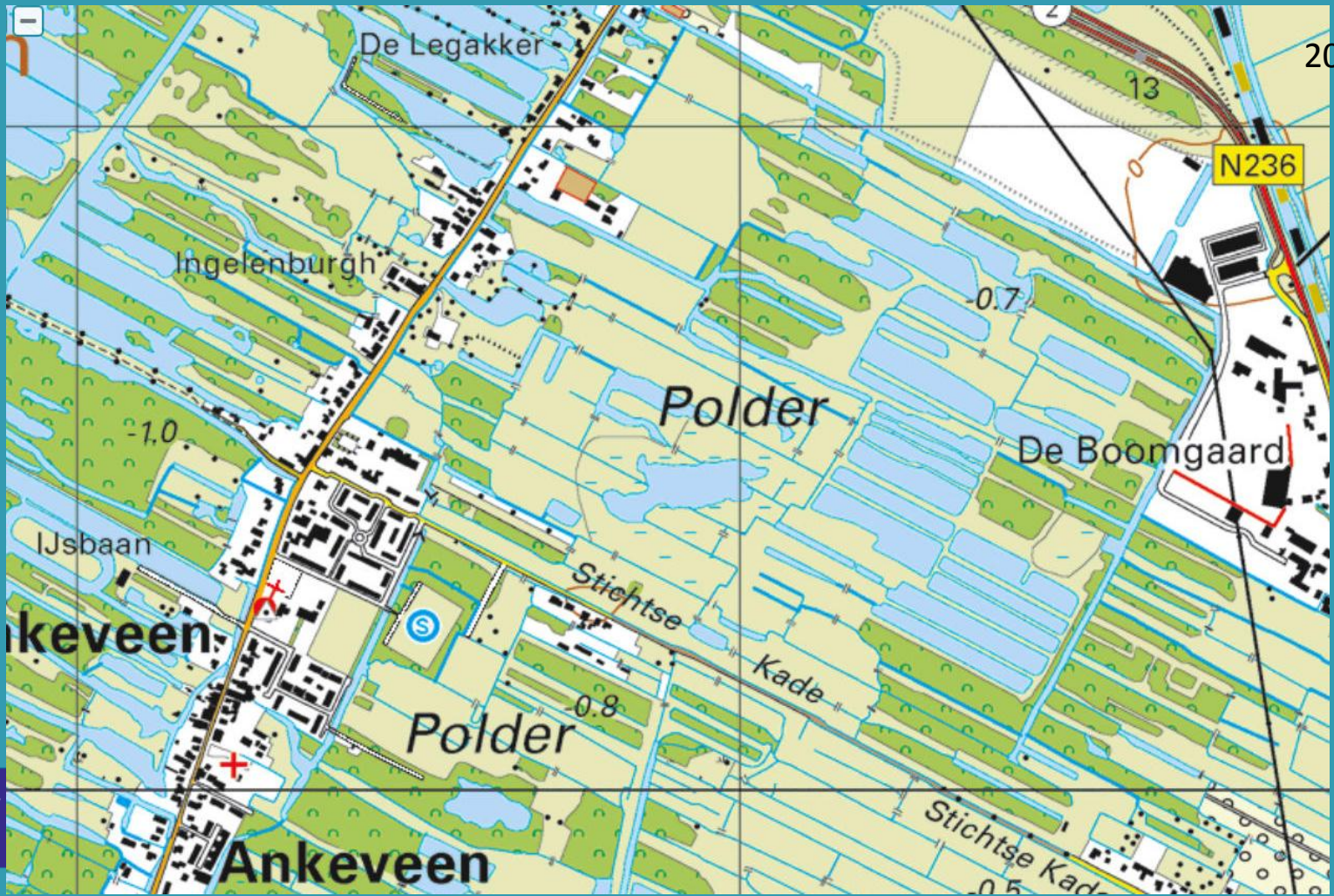


1915









# Doelen van Natuurmonumenten

## Speerpunten Natuurmonumenten

- Een aaneengesloten veengebied
- Gezond watersysteem, met alle verlandingsstadia
- Leesbaar landschap
- Natuurparels koesteren: trilveen, veenmosrietlanden, moeras, vochtige hooilanden en bossen
- Recreatie en beleving
- Samenwerking



Natuurmonumenten

# Ankeveense Plassen Inrichting

- Petgaten door de hele Vechtplassen



Natuurmonumenten





2016

2010

2009

1989



Natuurmo



Natuurmon



Natuurmonumenten

# Ankeveense plassen, beheer

- Maaien en afvoeren (zomermaaien)
- Slootonderhoud
- Duikers open houden
- Bosopslag verwijderen





Onderwerp : Beheerwerkzaamheden  
Hollands Ankeveen, kaart 3-2

- Eigendom Natuurmonumenten
- LIFE+ uitvoeringsgebieden
- Moelijk te bewerken perceel l.v.m. draagkracht
- Peilbuis, let op met maaien
- Rijrichting
- Hekwerk / poort met slot
- Tot op heden veel gebruikte route over land
- Tot op heden veel gebruikte route over water
- Maaisel verwerken in bosrand

**Beheerwerkzaamheden**

Maaien en op hopen zetten

- tussen 15 jun - 1 aug (230010)
- tussen 15 jun - 15 sep 2 keer (230020)
- tussen 15 jun - 15 sep (230030)
- tussen 15 jun - 15 sep 50% (230040)
- tussen 1 aug - 15 sep (230050)
- tussen 1 aug - 1 nov (230060)
- tussen 15 aug - 1 nov (230070)
- tussen 21 aug - 15 sep (230080)

Overzichtskaart; rood kader is locatie detailkaart



Datum	18-05-2016
Verre	Definitief
Opsteller/door	J.M. Kammerling
Projectnummer	50-100
Beleidsgebied	COE World Imagery / Esri/DeLorme







Natuurmonumenten

# Ankeveen, knelpunten in beheer

- Gefaseerd maaien/ Houtopslag
- Verlanding moeilijk te maaien
- Watersysteem



Natuurmonumenten



Zijn er nog vragen?



Natuurmon

# Beheertypekaart

