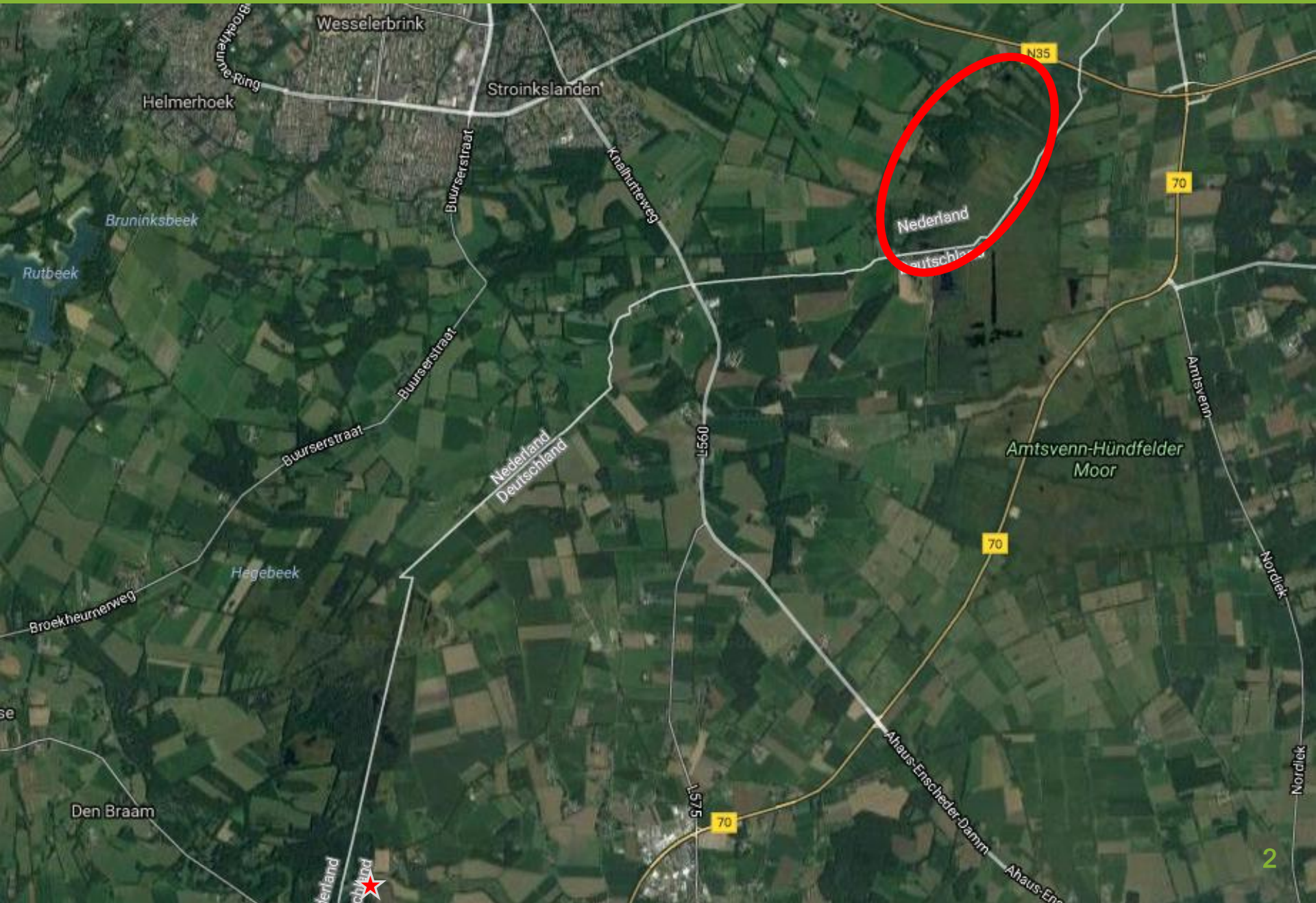


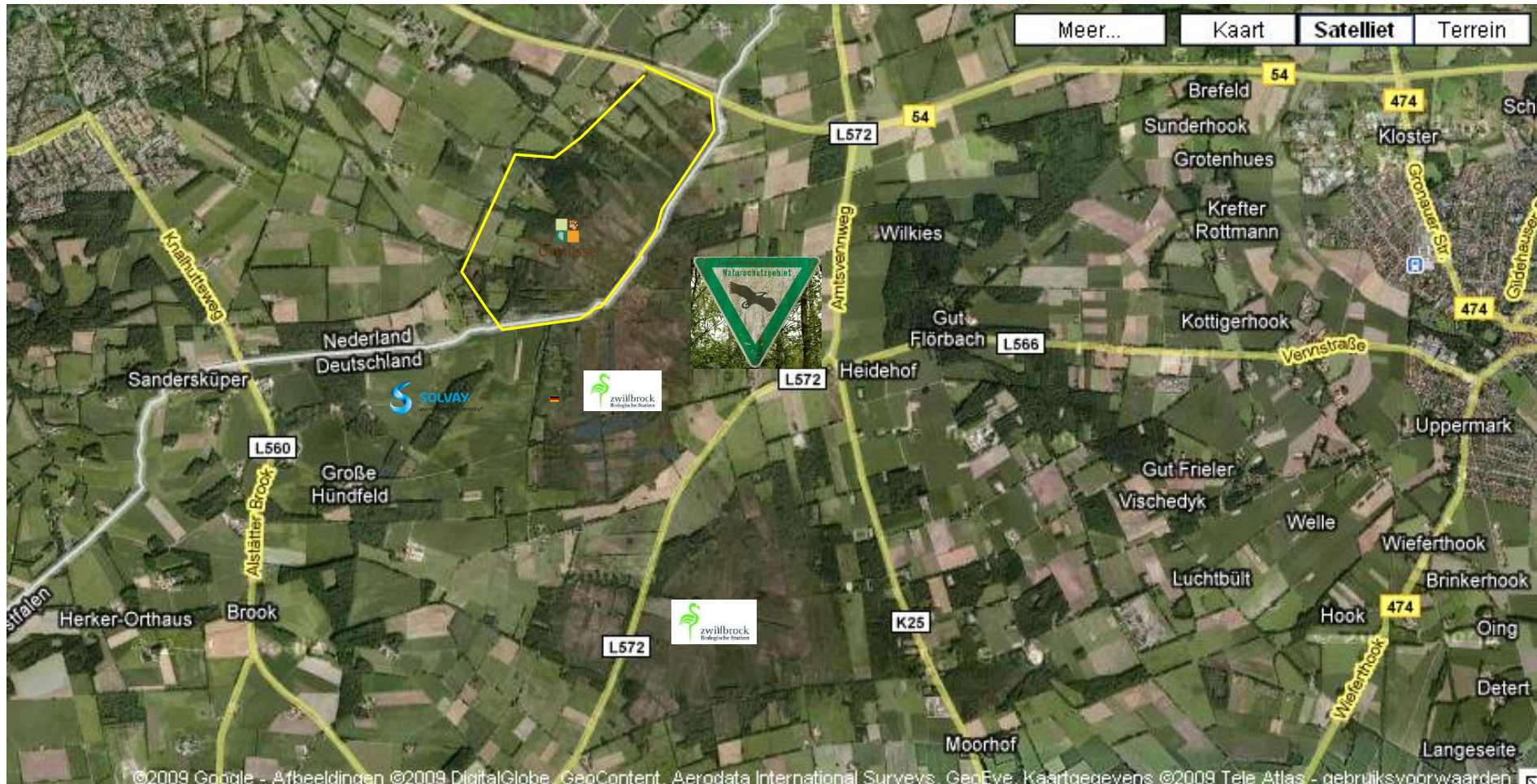


Veldwerkplaats Aamsveen: een grensoverschrijdend hoogveen

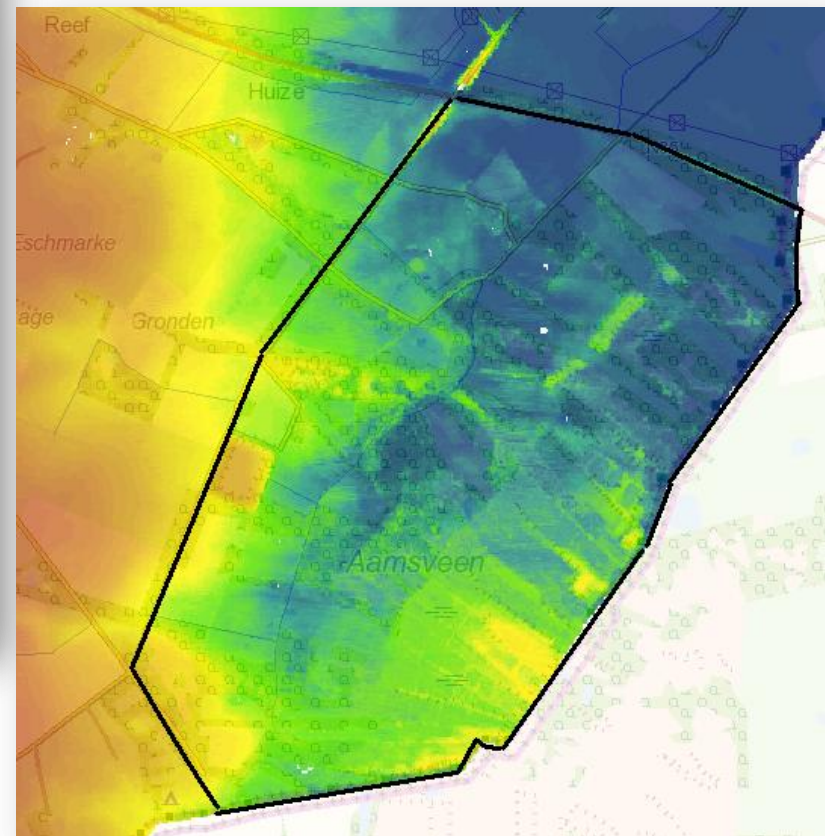
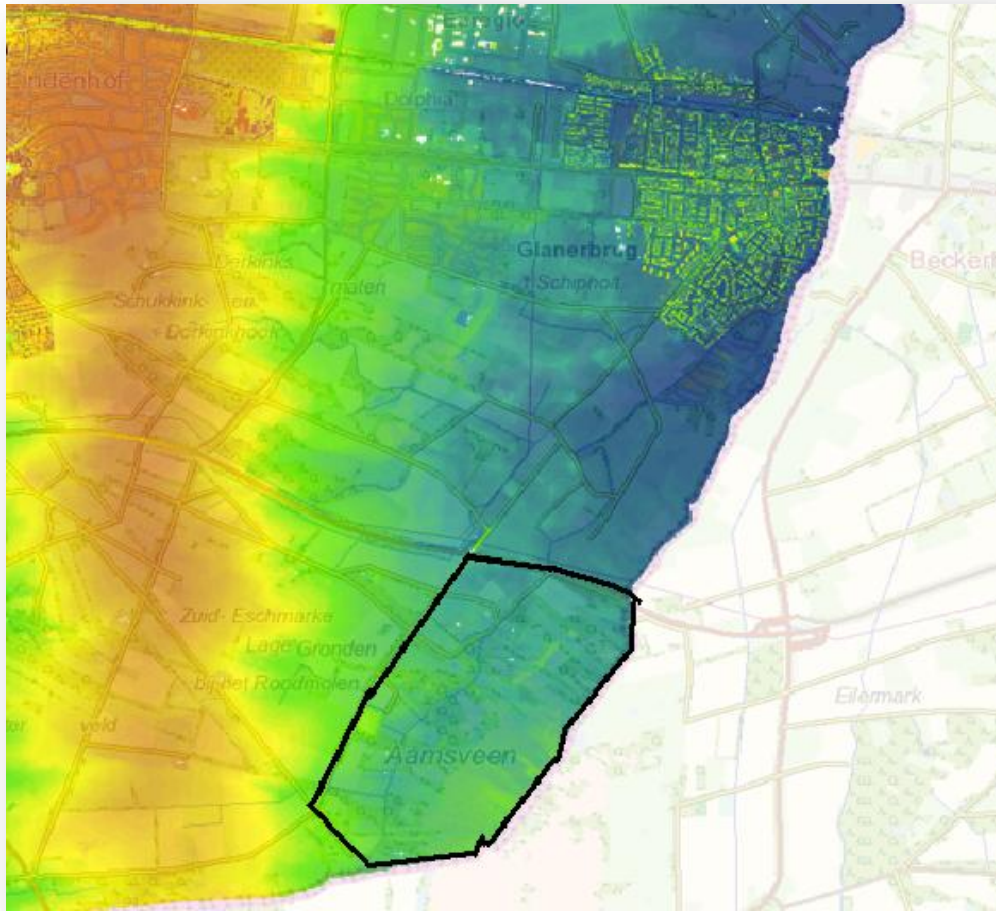
8 december 2016



een grensoverschrijdend hoogveen



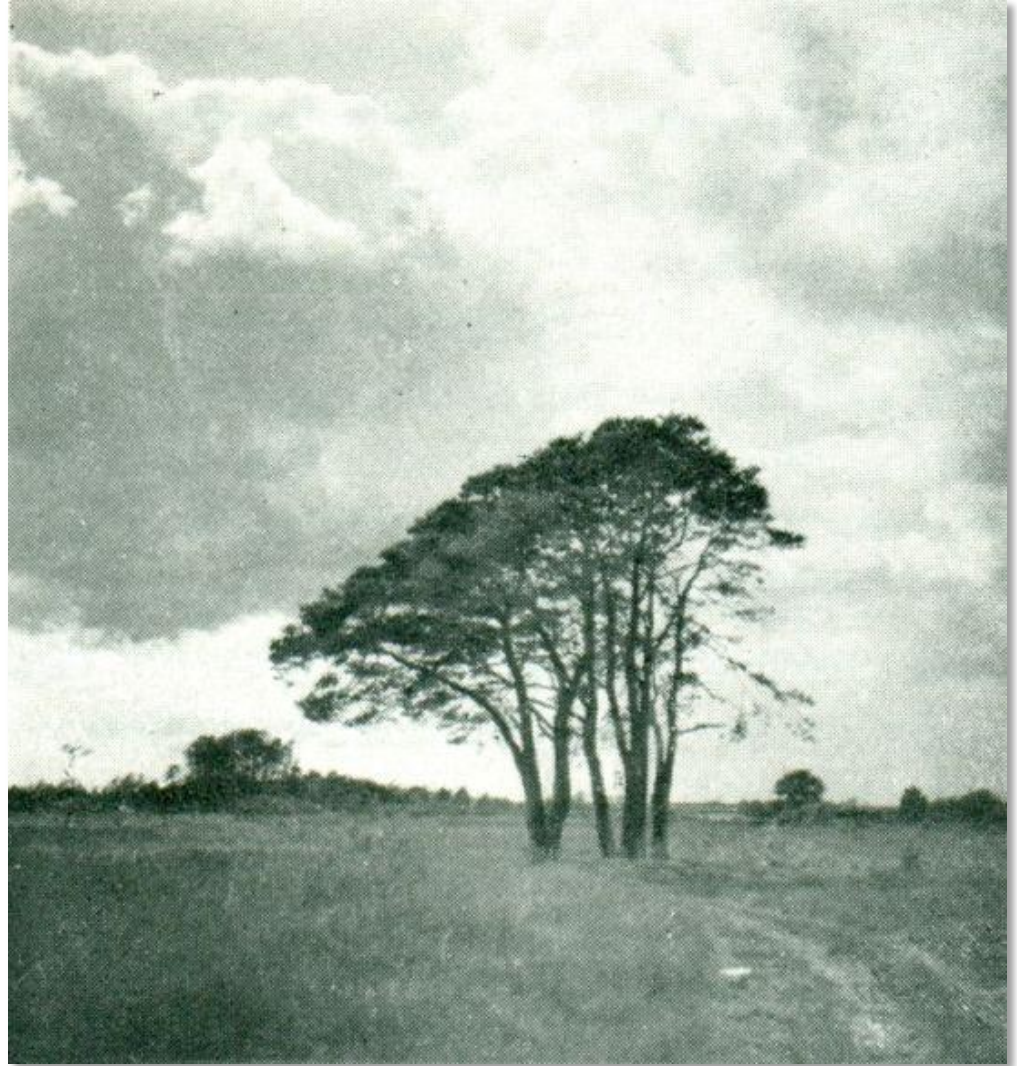
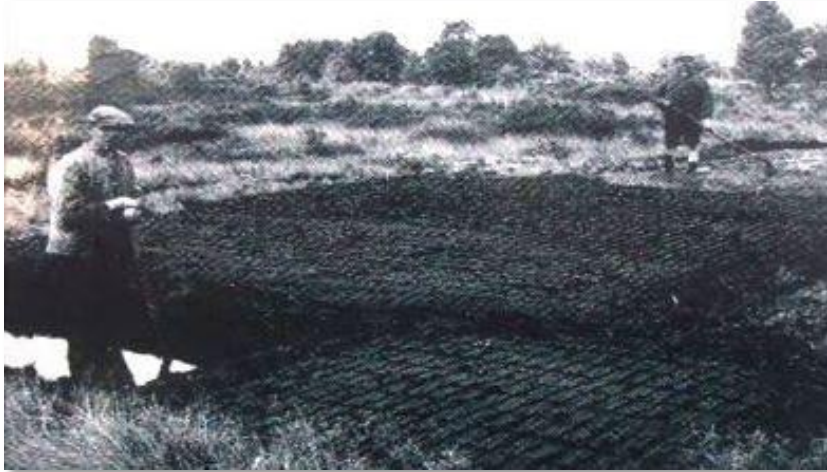


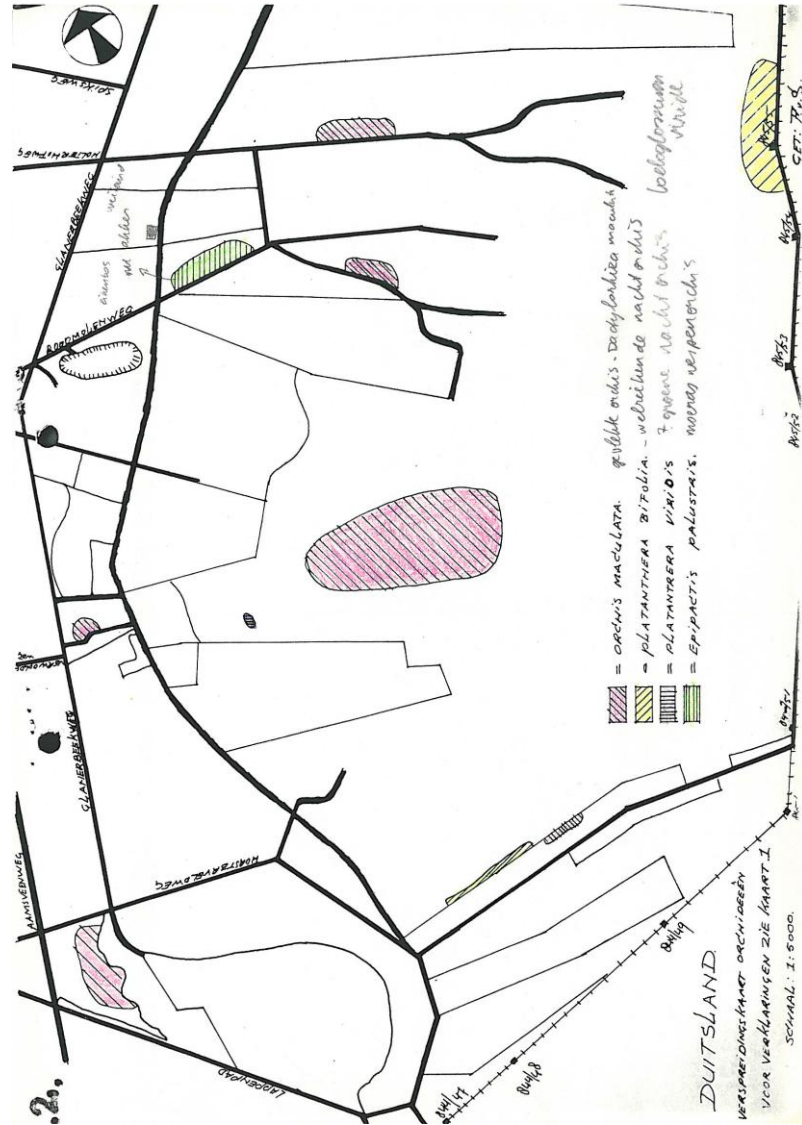
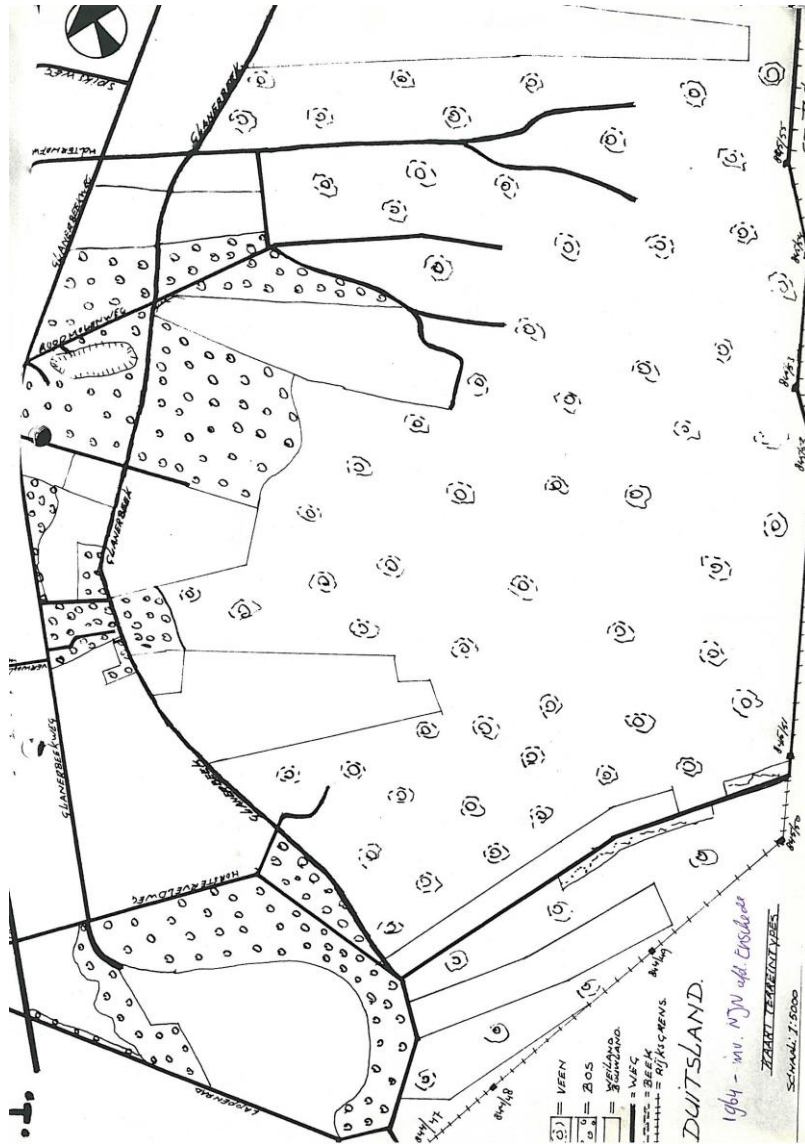


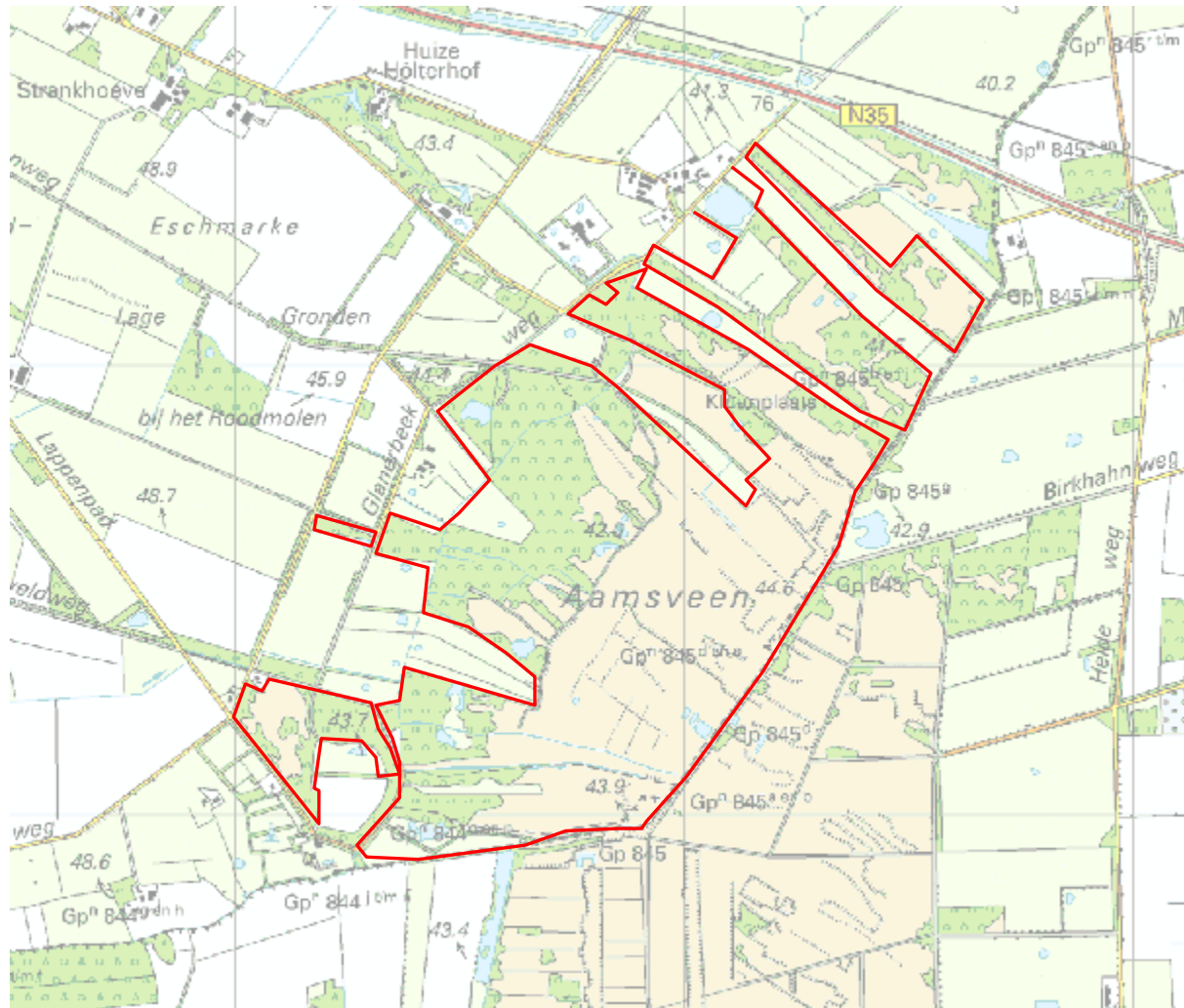




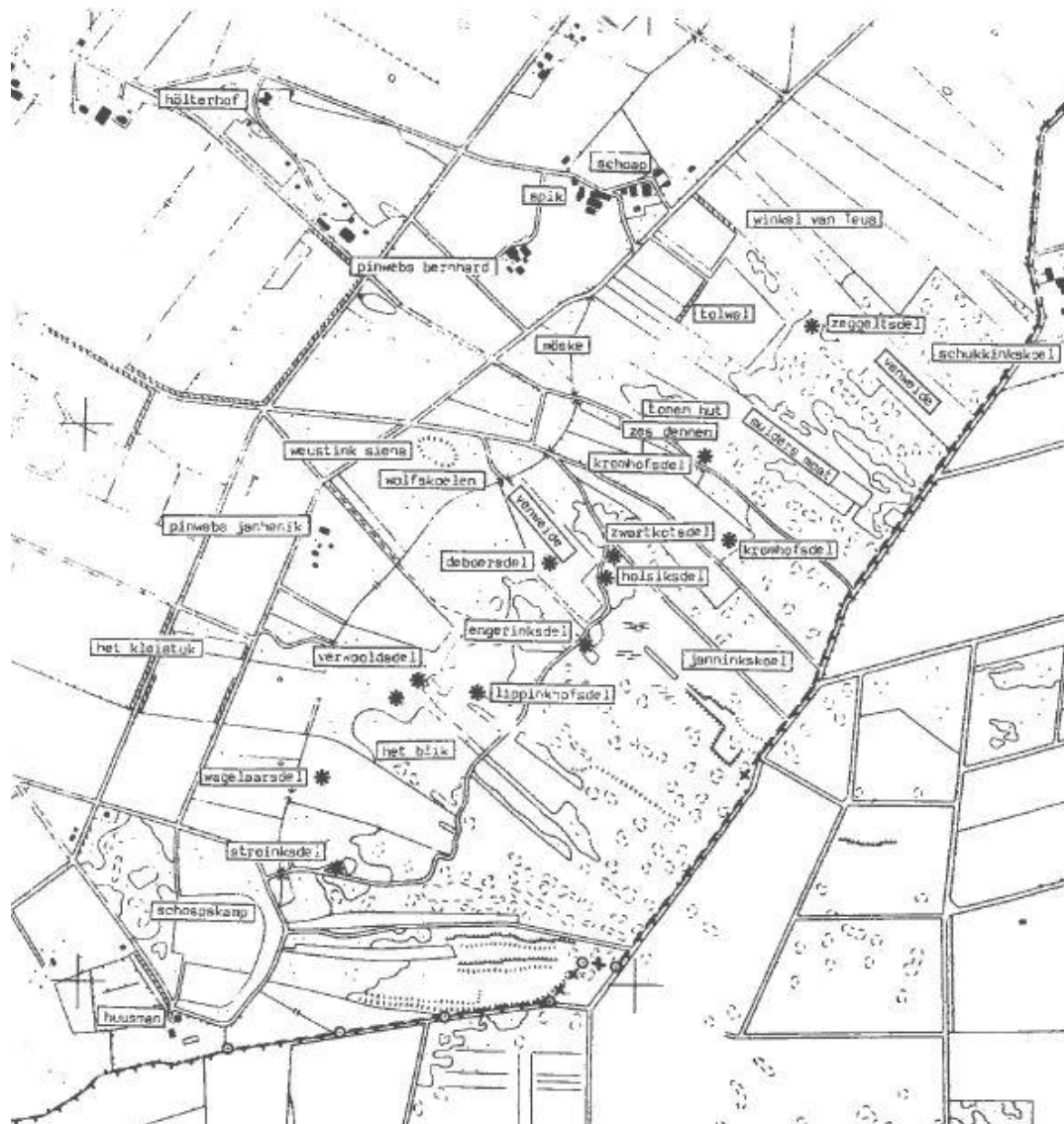






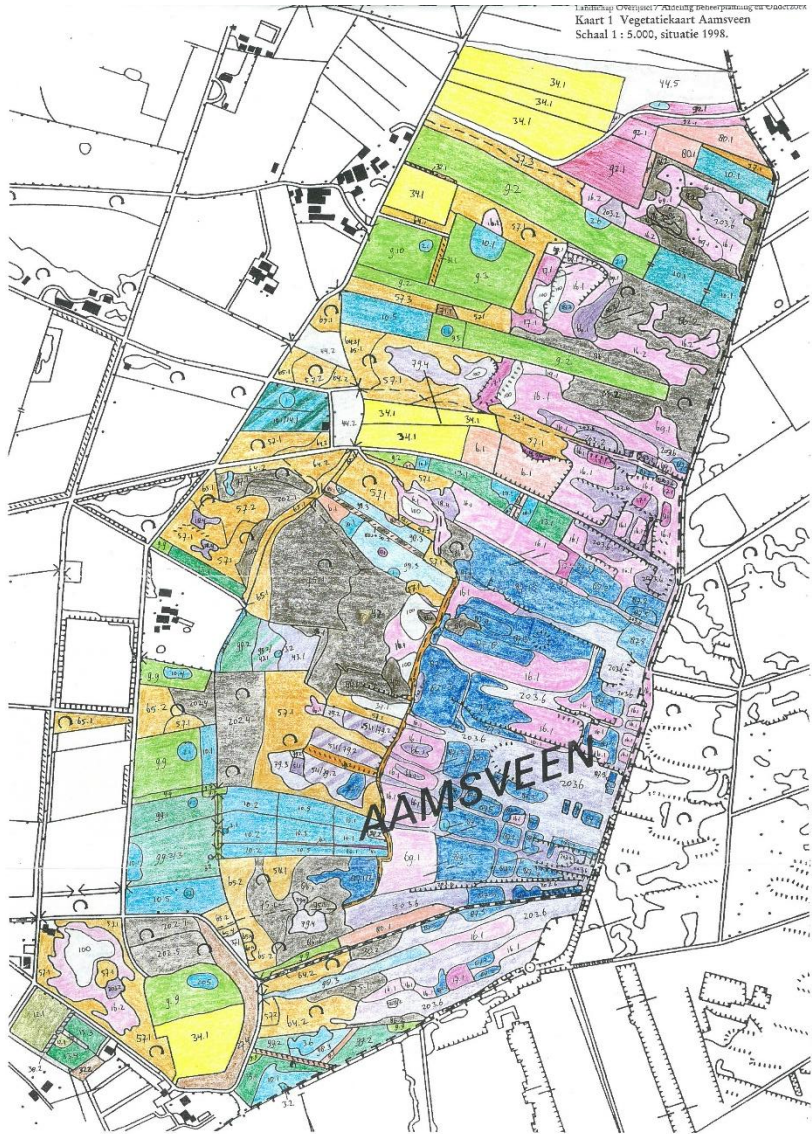












Aamsveen

- Aandachtsoorten florakartering 1998





Natura2000 Habitatkarteringen

Aamsveen

aanduidingen

□ Natura-2000 begrenzing

Habitattypen

- H0000, geen habitatype
- H3130, Zwakgebufferde vennen
- H4010A, Vochtige heiden (hogere zandgronden)
- H4030, Droge heiden
- H6230, Heischrale graslanden
- H7110A, Actieve hoogvenen (hoogveenlandschap)
- H7120, Herstellende hoogvenen
- H7150, Pioniervegetaties met snavelbiezen
- H9120, Beuken-eikenbossen met hulst
- H91E0C, Vochtige alluviale bossen (beekbegeleidende bossen)

Zoekgebieden

- ZGH7120, Zoekgebied herstellende hoogvenen
- ZGH91E0C, Zoekgebied vochtige alluviale bossen (beekbegeleidende bossen)

Combinaties

- Combinatie H4010A, H7150, (met dominantie van H4010A)
- Combinatie H6410, H7120, (met dominantie van H6410)
- Combinatie H7120, ZGH7120, (met dominantie van H7120)

Beleidsinformatie, juli 2015 nr. 150215-55

0 75 150 225 300 Meters

Instandhoudingsdoelen N2000

Doel

<i>Habitattypen</i>	Oppervlakte	Kwaliteit		
H3130	Zwakgebufferde vennen		=	=
H4010A	Vochtige heiden (hogere zandgronden)		=	=
H4030	Droge heiden		=	=
H6230	*Heischrale graslanden		=	=
H6410	Blauwgraslanden		=	=
H7110A	Actieve hoogvenen (hoogveenlandschap)		>	>
H7120	Herstellende hoogvenen		= (<)	>
H7150	Pioniervegetaties met snavelbiezen		=	=
H9120	Beuken-eikenbossen met hulst		=	=
H91E0C	*Vochtige alluviale bossen		>	>

Habitatsoorten

H1166	Kamsalamander	=	=
-------	---------------	---	---

Legenda

= Behoudsdoelstelling;

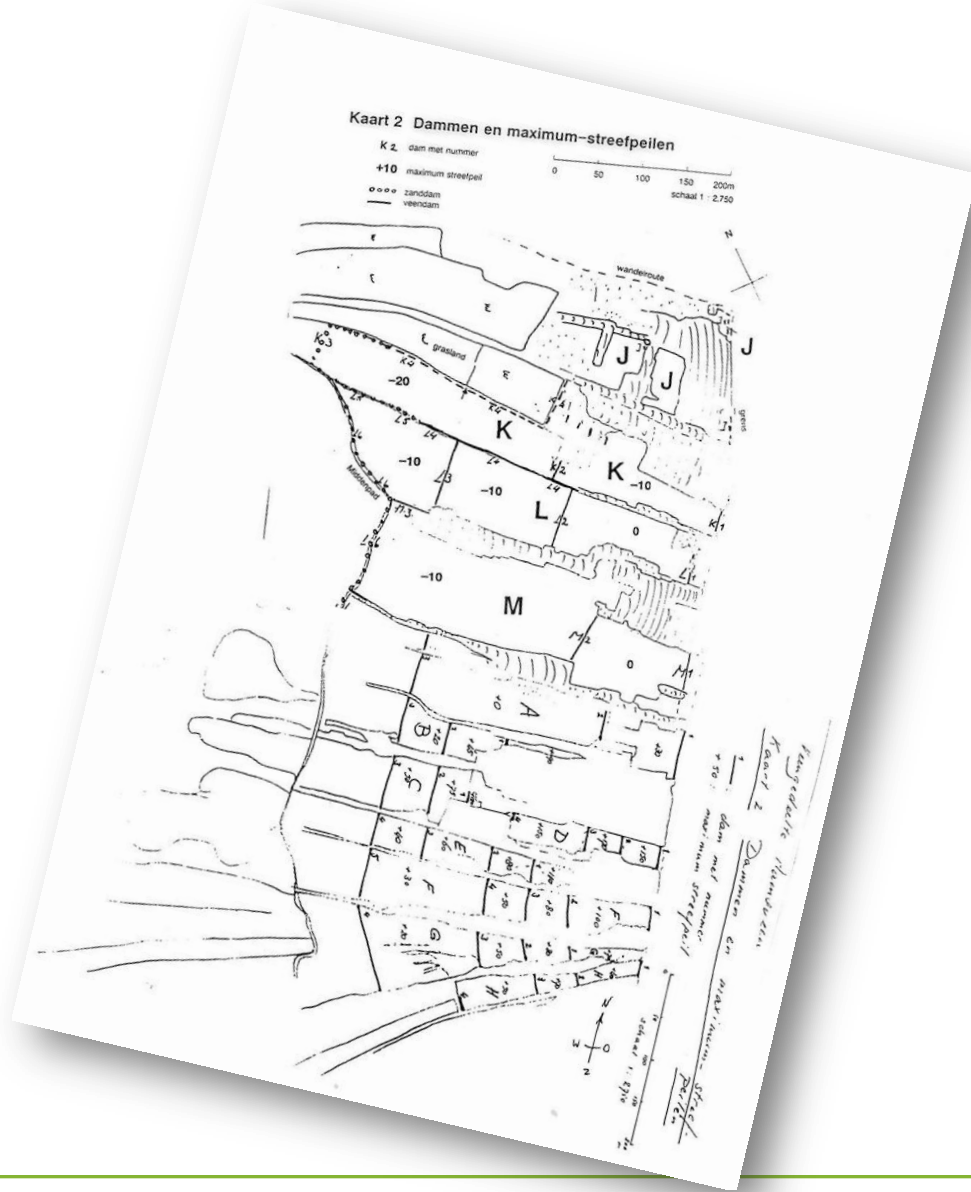
> Uitbreiding- of verbeterdoelstelling;

=(<) Aanwijzingsbesluit heeft 'ten gunste van' formulering;

* Prioritair habitatype.

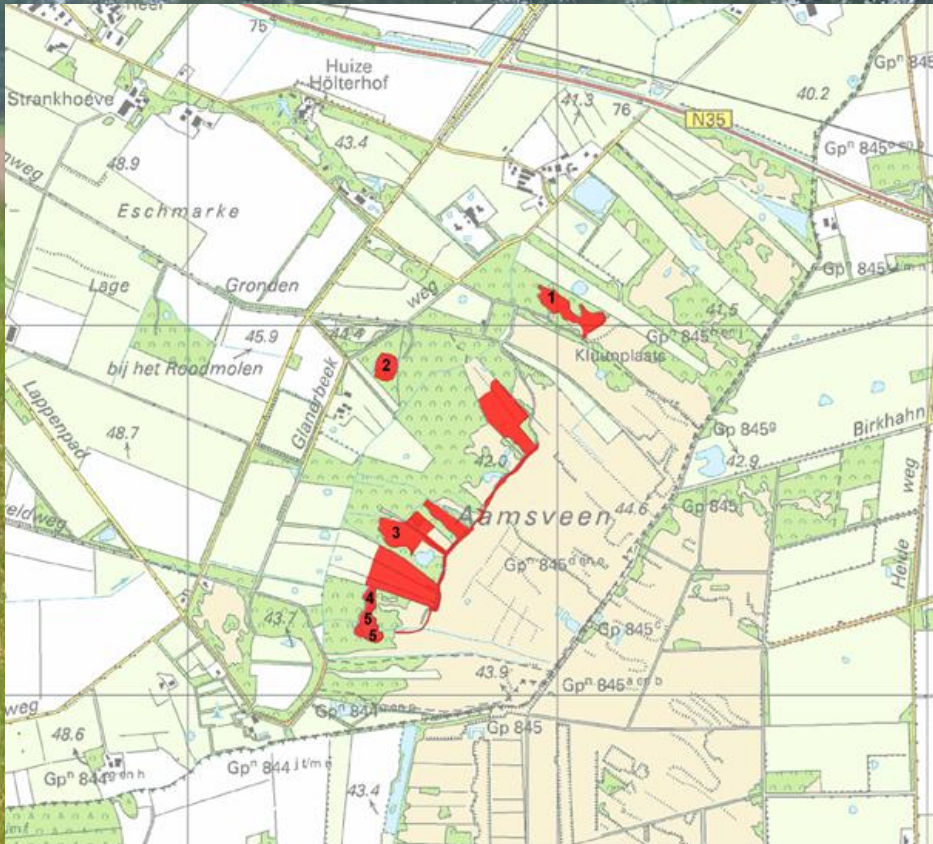






- Herstel veenmosgroei in de veenputten;
- Dammen met Adelaarsvaren











Instandhoudingsdoelen

Doel

<i>Habitattypen</i>	Oppervlakte	Kwaliteit		
H3130	Zwakgebufferde vennen		=	=
H4010A	Vochtige heiden (hogere zandgronden)		=	=
H4030	Droge heiden		=	=
H6230	*Heischrale graslanden		=	=
H6410	Blauwgraslanden		=	=
H7110A	Actieve hoogvenen (hoogveenlandschap)		>	>
H7120	Herstellende hoogvenen		= (<)	>
H7150	Pioniervegetaties met snavelbiezen		=	=
H9120	Beuken-eikenbossen met hulst		=	=
H91E0C	*Vochtige alluviale bossen		>	>

Habitatsoorten

H1166 Kamsalamander = =

Legenda

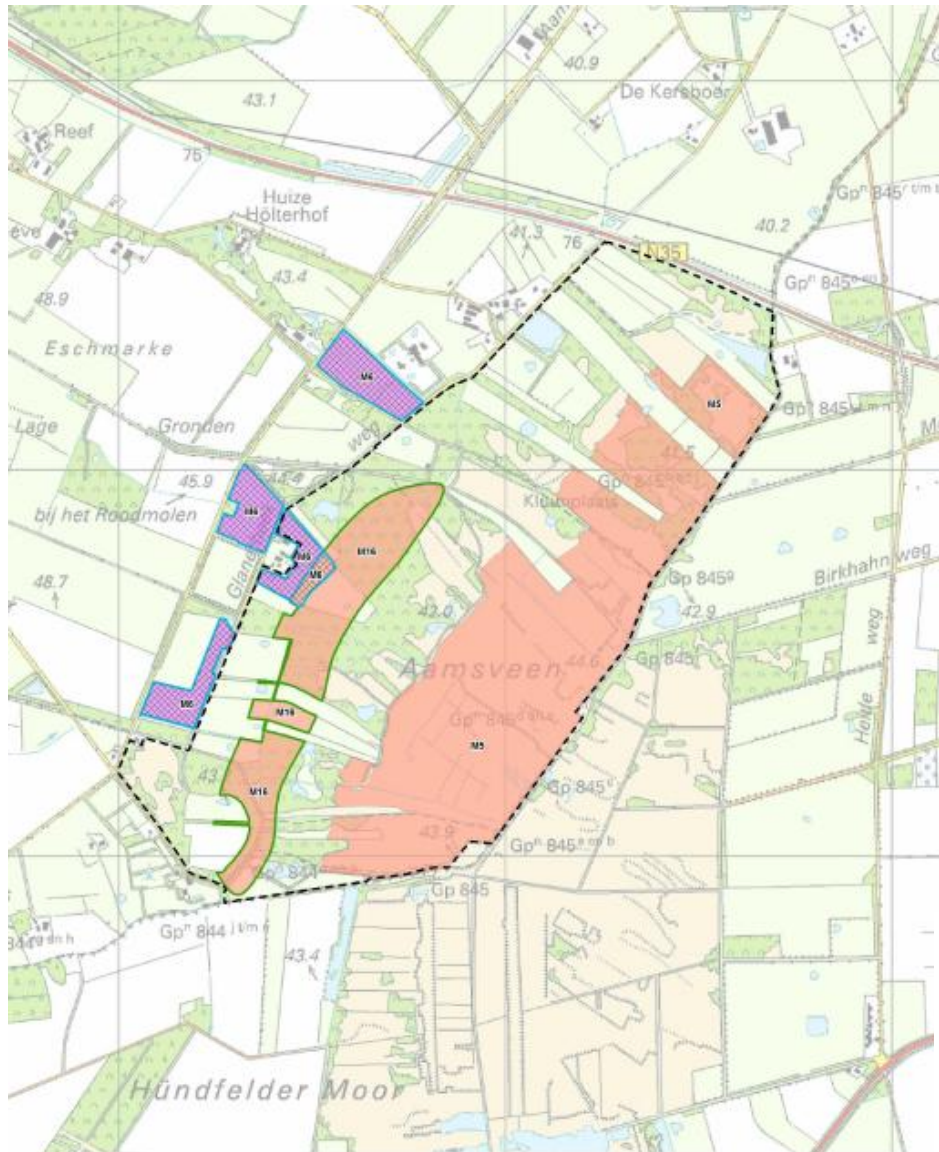
= Behoudsdoelstelling;

> Uitbreiding- of verbeterdoelstelling;

=(<) Aanwijzingsbesluit heeft 'ten gunste van' formulering;

* Prioritair habitatype.





Inrichtingsmaatregelenkaart PAS Overijssel d.d. 10 juli 2014

Aamsveen

Deze kaart toont bij de Gebiedsanalyse PAS, zie tabel 54. Samenstellingen zijn in een apart kaart opgenomen. Maatregelen die een onderzoek nodig hebben zijn niet op kaart weergegeven.

sandduinger

- Maatregel**
- Natuur2000-begrenzing Aamsveen
 - veldwerk/inspectie
 - inschoten
 - ranschaaf
 - ophogen
 - natuurkij/yphogen
 - type maatregel eenduidig (onderzoek)
 - waterloop

Terrijn

- lange terrijn
- korte terrijn

Begrenzing en noodzaak

- begrenzing onzeker; noodzaak onzeker
- begrenzing onzeker; noodzaak zeker
- begrenzing zeker; noodzaak onzeker (aansluitend alleen LT)

Herziening van grenzen gebeurt op basis van een door Gepland.nl en Eigen veldgebied samenstelling voor 10 juli 2014.

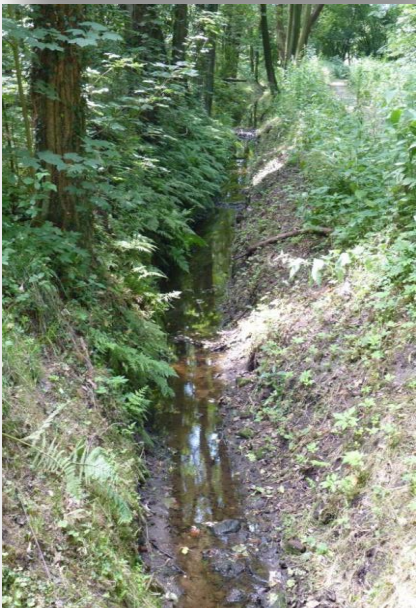
Bronnen: 10 juli 2014, 10:00:00, 10:00:00

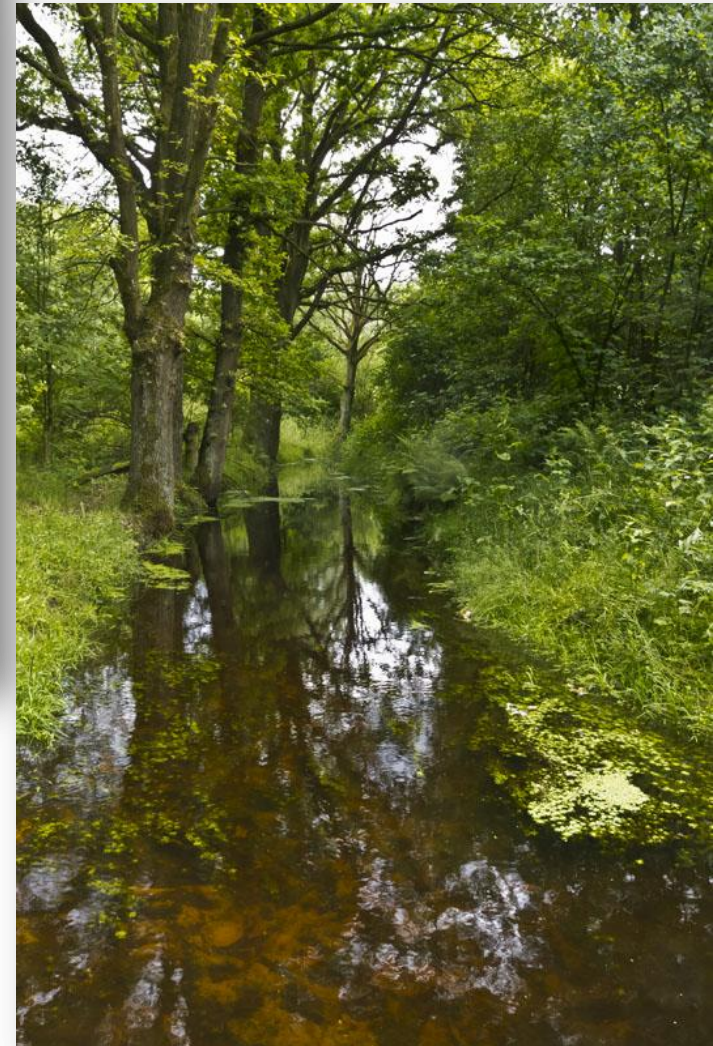
- Uitvoeren Landschaps Ecologische Systeem Analyse (LESA)
 - 2014 - 2015: Randzone (presentatie JW van 't Hullenaar)
 - 2017 - 2018: Hoogveen
 - Eind 2018: vaststellen maatregelenpakket
 - Vergunningen en opstellen bestekken
- 2019 & 2020: uitvoering Maatregelenpakket PAS
- Combinatie met uitvoeren maatregelen N18 (RWS gelden)





- Glanerbeek - zomer bijna altijd droog;
- Glanerbeek - winter vol water
- Dichten grensduiker







- Goede communicatie, o.a. richting vrijwilligers







Vragen?

