

Kwartelkoning in Noord-Groningen



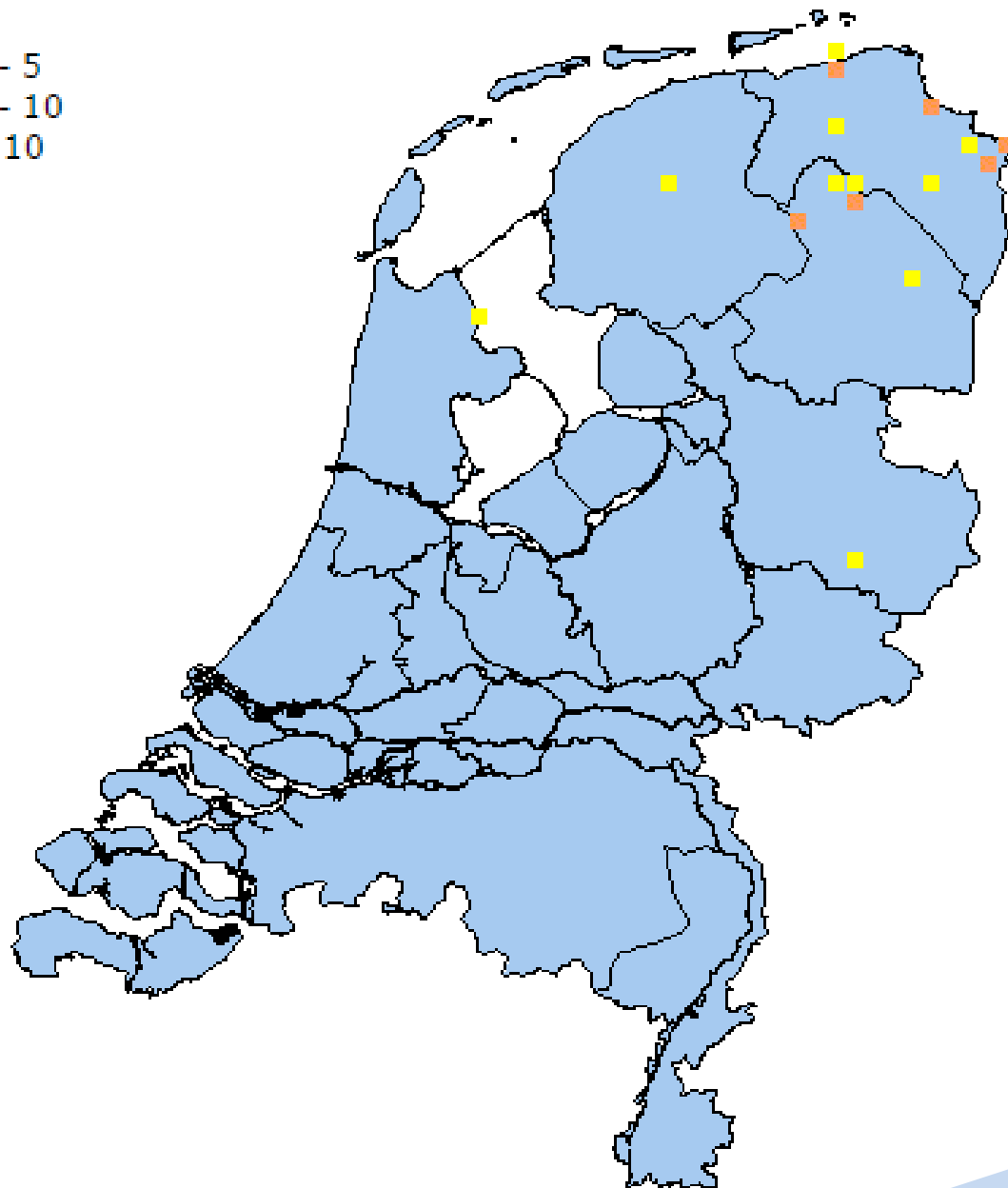
Trudy van Wijk



DE VERENIGING VOOR AGRARISCH NATUUR- EN LANDSCHAPSBEHEER NOORD-GRONINGEN

Waarnemingen Kwartelkoningen 2017

- 1
- 2 - 5
- 6 - 10
- > 10



Selecteer kaarttype:

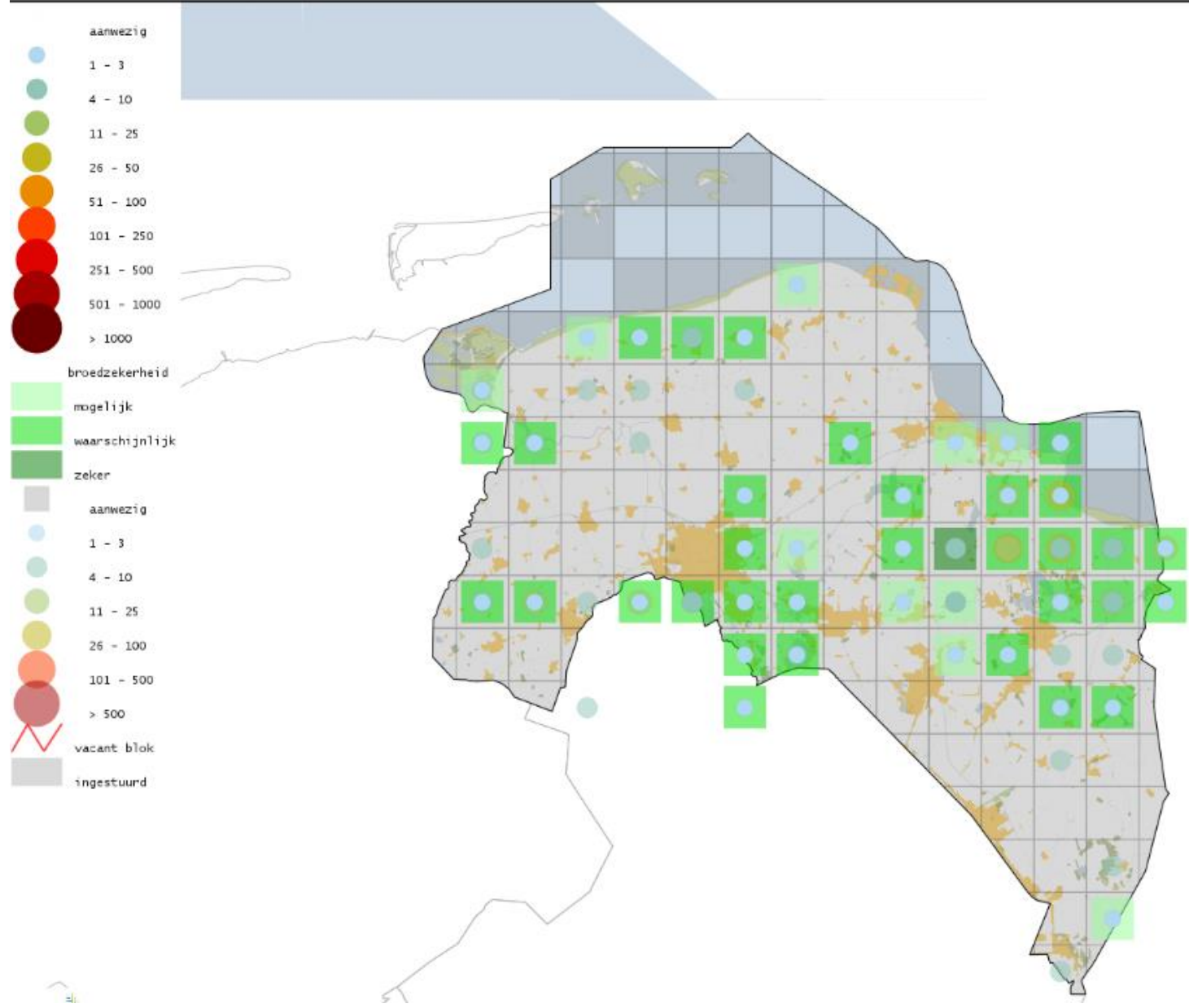
aantallen ▼

Selecteer een jaar:

2017 ▼

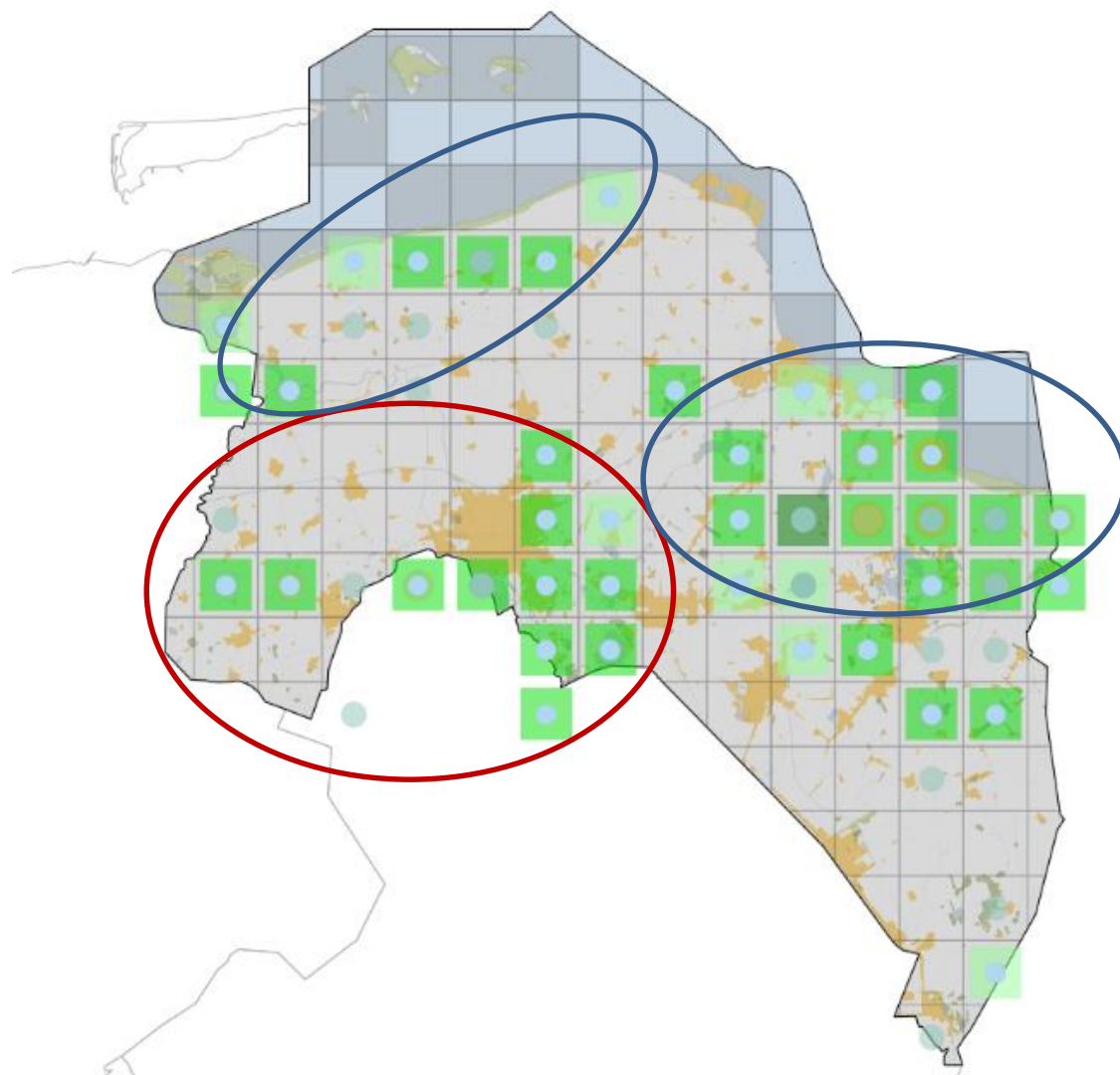
Bron: waarneming.nl

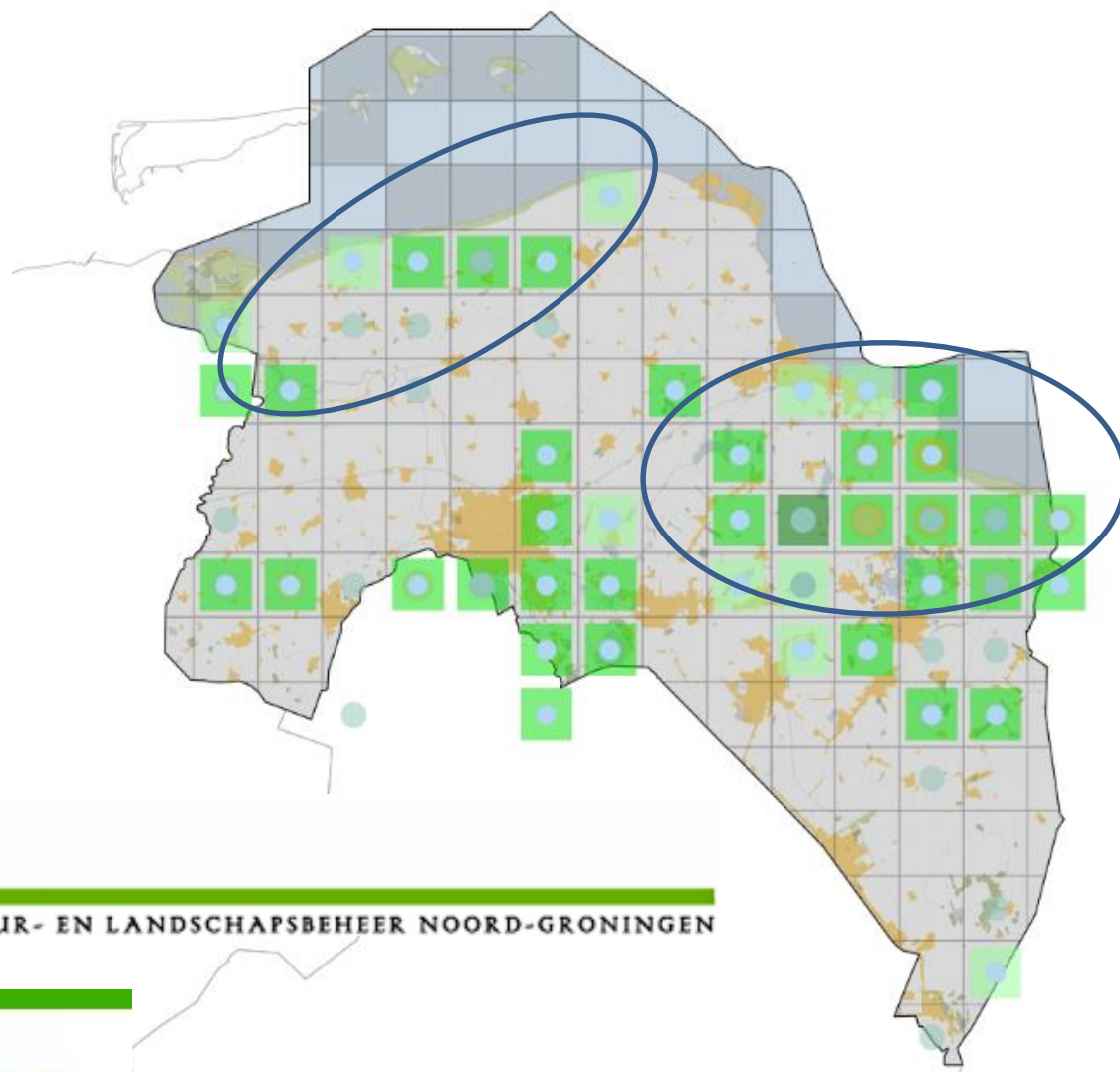
Print van 19-6-2017



Bron: Nieuwe vogelatlas (nog niet uit) waarnemingen 2013-2015

Voorlopige verspreidingskaart Kwartelkoning broedseizoen





WIERDE & DIJK
DE VERENIGING VOOR AGRARISCH NATUUR- EN LANDSCHAPSBEHEER NOORD-GRONINGEN

 **Agrarische
Natuurvereniging
Oost Groningen**

Akkervogelbeheer over de jaren...

provincie Groningen

Akkervogelbeheer over de jaren...

provincie Groningen

Agrarisch natuurbeheer (gesubsidieerd)

Overig

SAN-tijdperk Geen aandacht voor akkervogels
(2004-2009)

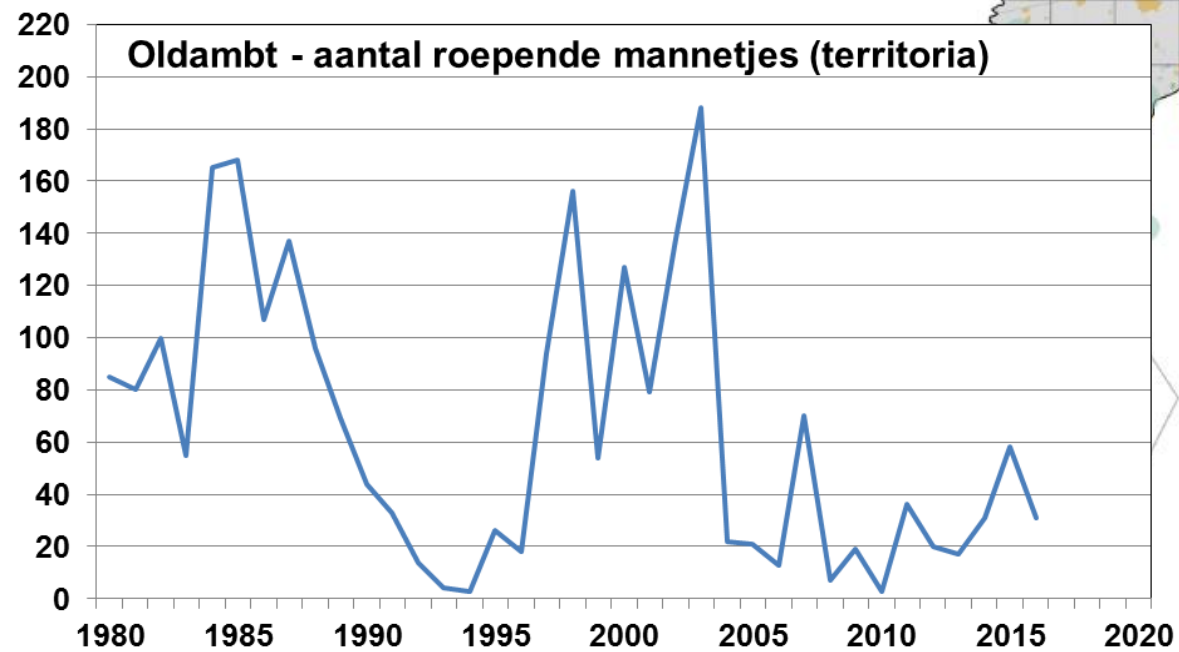
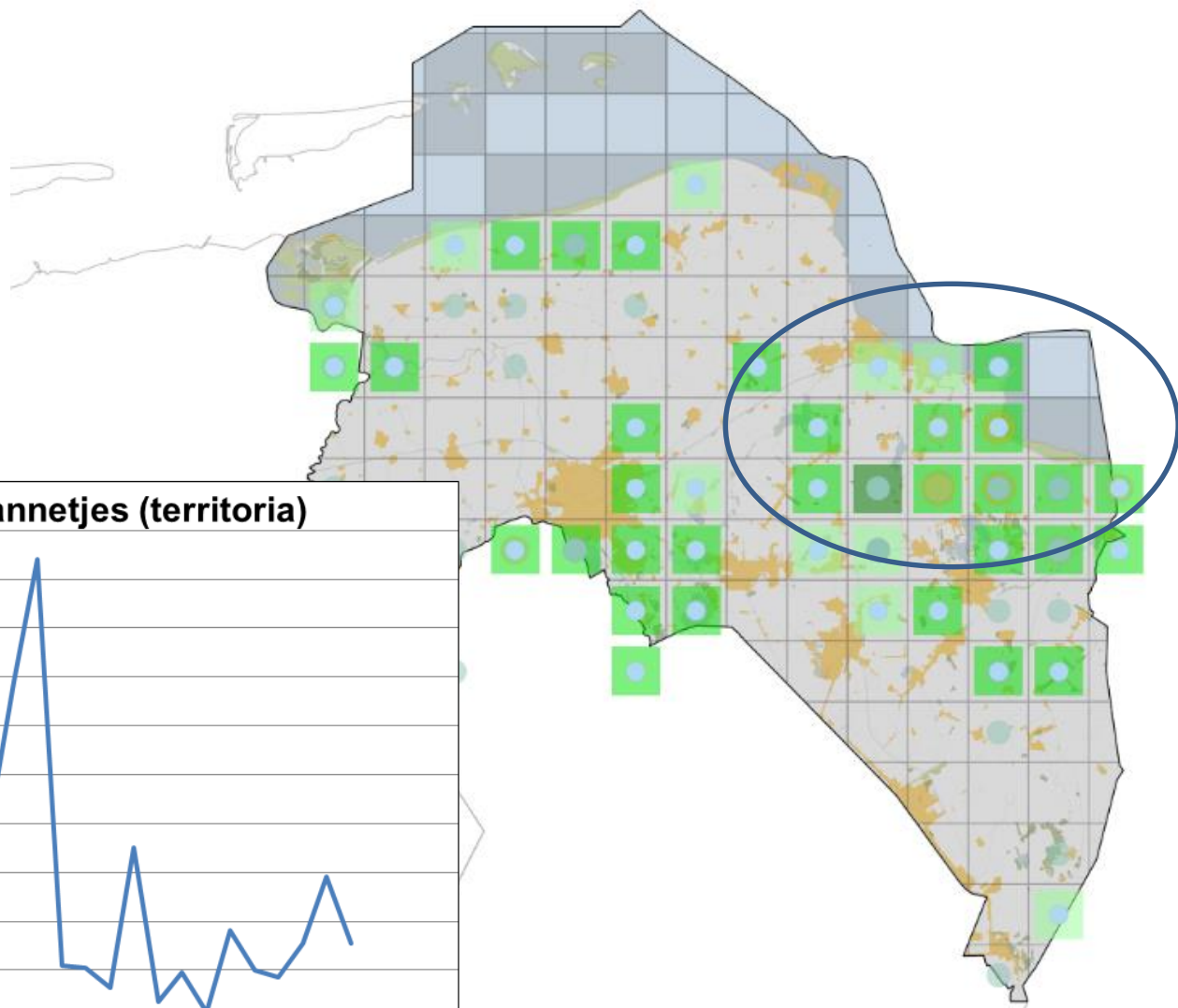
WGK : Bescherming en onderzoek grauwe kiekendief
ANV Wierde & Dijk: onderzoek duo-akkerranden (2005-2008)
Akkervogel-ANV's : Natuurbraak-project (2009-2011)

SNL-tijdperk Akkervogelbeheer, aangestuurd door ANV's
(2010-2015) Doelsoorten: Grauwe kiekendief en Veldleeuwerik
 Pakketten:
 1 – Natuurbraak
 2 - Wintervoedsel

WGK: onderzoek akkervogels en bescherming grauwe kiekendief
ANV Wierde & Dijk : onderzoek trio-akkerranden (2009-2012)
ANOG en W&D: onderzoek 'akkervogelvriendelijk graan' ('15-'17)

ANLB- tijdperk Akkervogelbeheer, uitgevoerd door Collectieven
(2016- nu) Pakketten voor leefgebied "Open Akker"
 1 -Wintervoedsel
 2- Vogelakkers
 3- Kruidenrijke randen
 4 - Stoppels

WGK: onderzoek akkervogels en bescherming grauwe Kiekendief
ANOG en W&D: onderzoek 'akkervogelvriendelijk graan' ('15-'17)



bron: kees Koffijberg





Luzerne

Suikerbiet

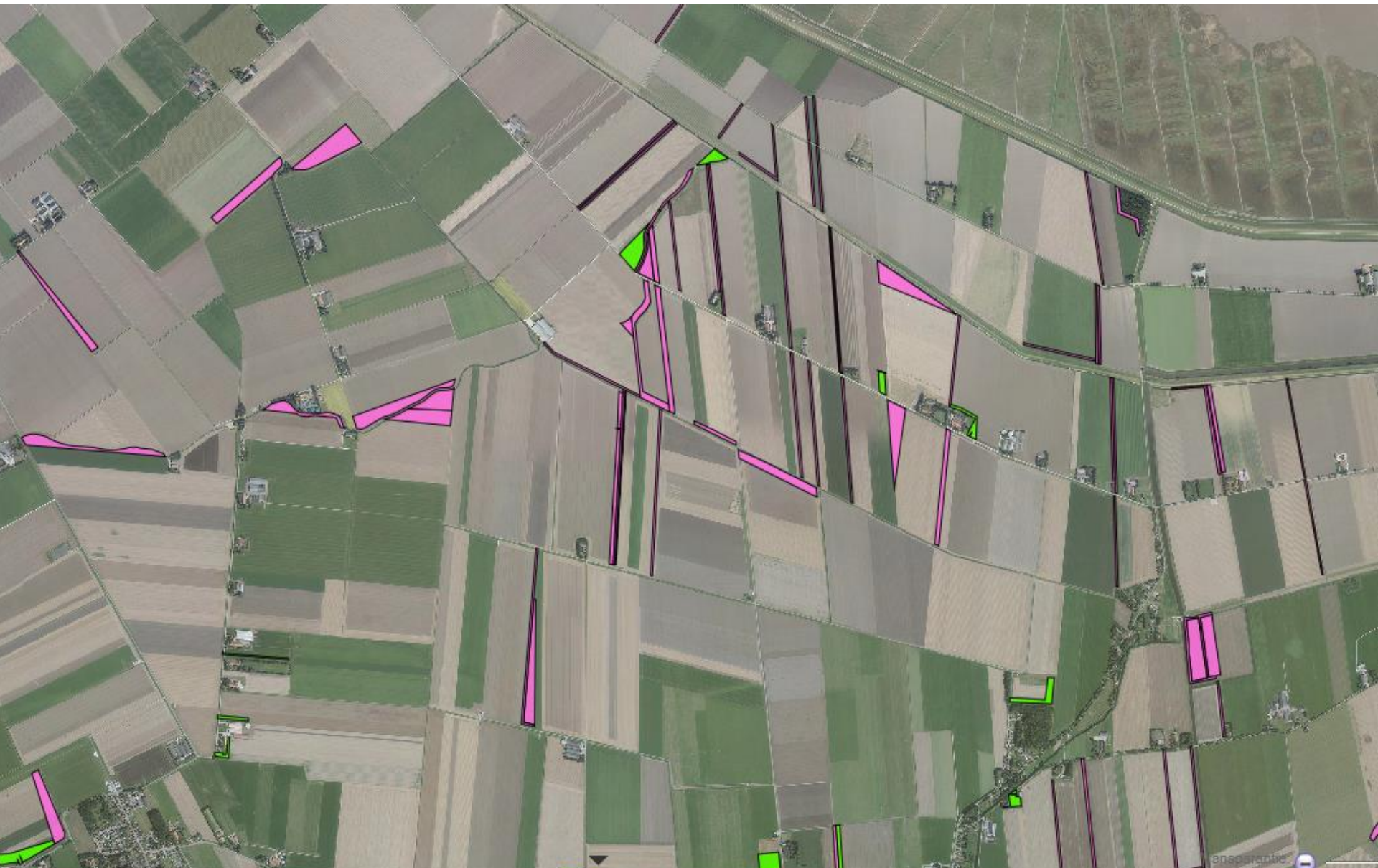
Wintertarwe

Natuurbraak

Natuurbraak (roze):

Akkerranden, meerjarig, ingezaaid met een mengsel van grassen, granen en kruiden.

Doelsoorten: veldleeuwerik en grauwe kiekendief



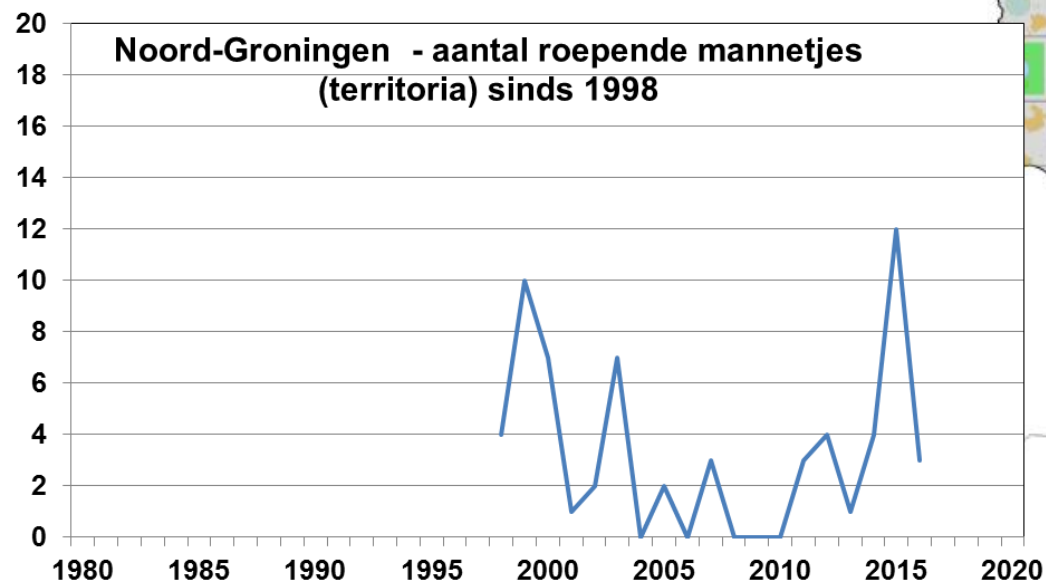
Bescherming



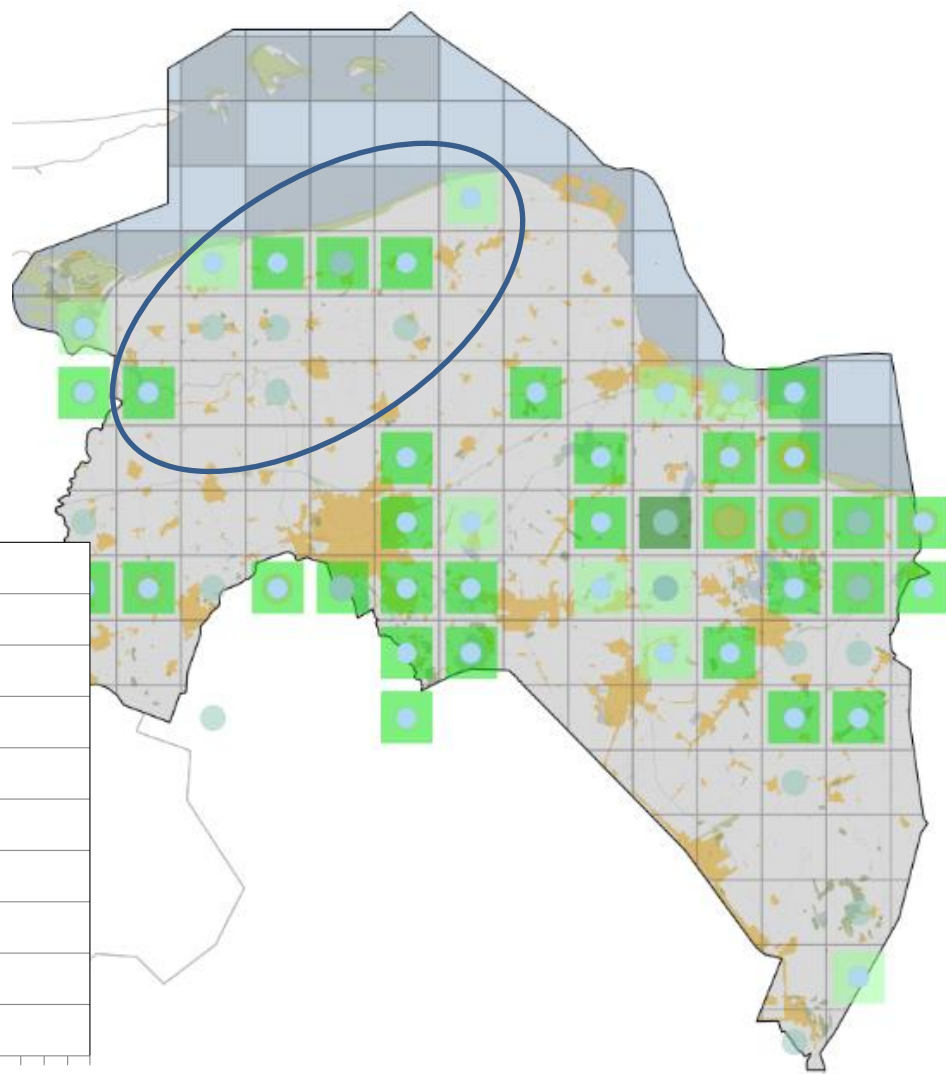
Luzerne

Wintertarwe

Natuurbraak



bron: kees Koffijberg







suikerbiet

Peen

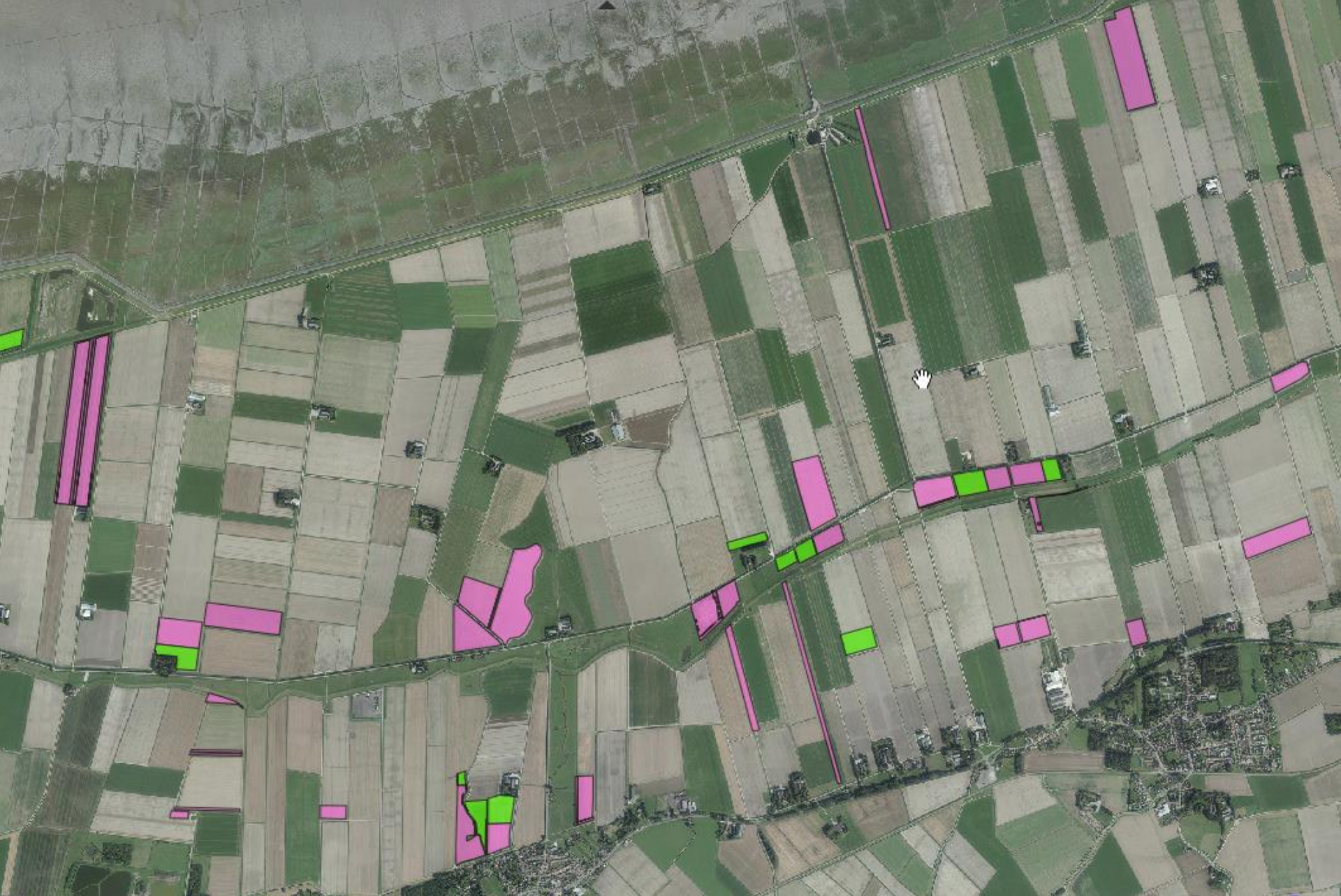
natuurbraak

poot aardappelen

wintertarwe

Natuurbraak: Meerjarig, ingezaaid met een mengsel van grassen, granen en kruiden.
Doelsoorten: veldleeuwerik en grauwe kiekendief





SNL - Akkervogelbeheer Noord Groningen (2013) Roze = Natuurbrak

2012





Percelen met gele
pijl zijn dit voorjaar
ingezaaid

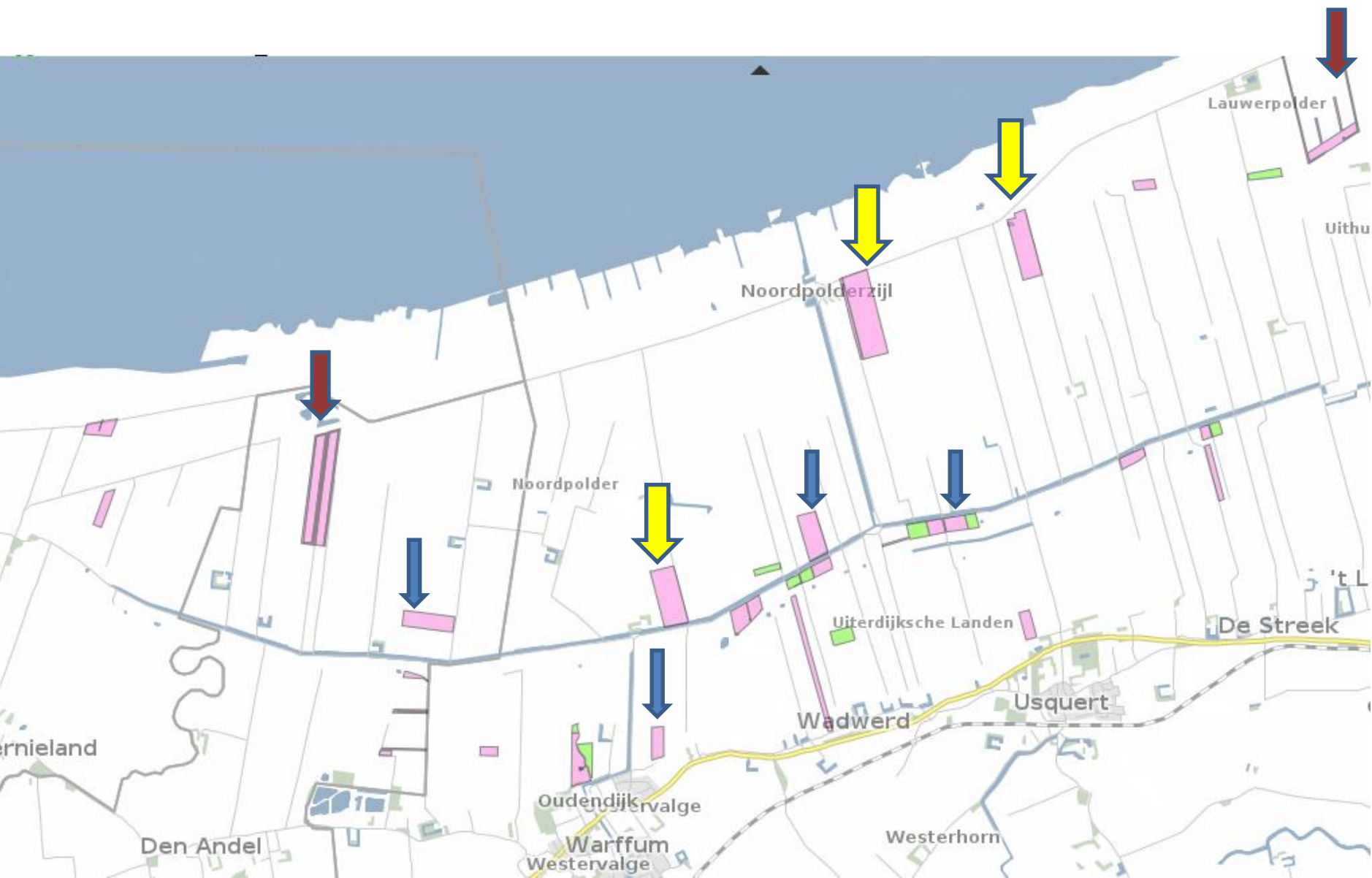


Percelen met blauw
pijl: waargenomen
kwartelkoningen



Percelen met rode pijl: zijn ook
kansrijk, worden extra
gecontroleerd

2015



Natuurbraak: Meerjarig, na drie jaar.... Ruigte met distels en grassen

Zeer geschikt voor kwartelkoning (en velduil)

Bescherming: controleren percelen op voorkomen en later maaien



Twee waargenomen Crex crexen op vrijdag 26 juni 2015
Catrienus Rouwe + Louwke Meinardi+ Trudy van Wijk



Natuurbraak: Meerjarig, na drie jaar.... distels en grassen

Geen veldleeuweriken....

en de akkerbouwer haakt af

vanaf 2016 minder percelen met natuurbraak in Noord Groningen



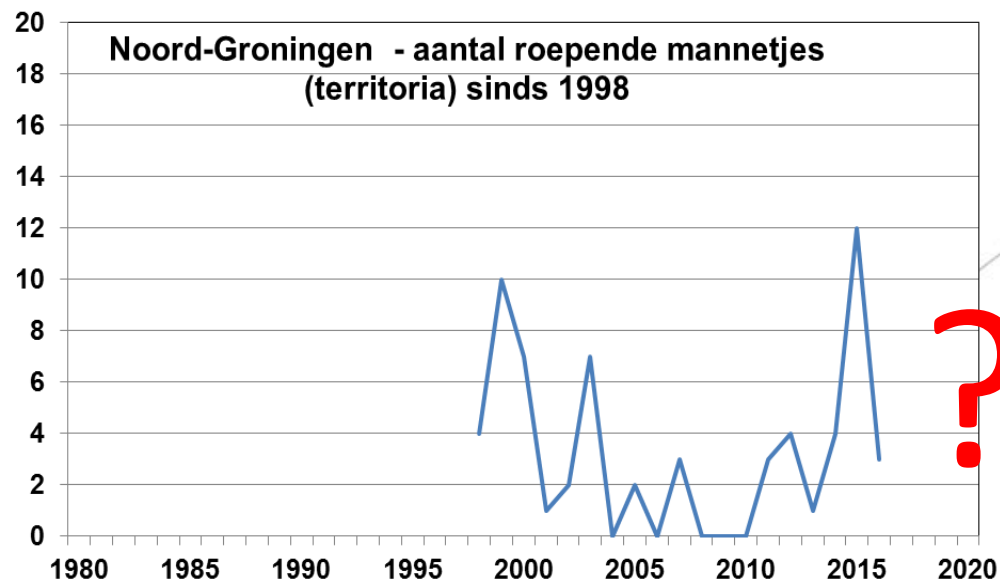
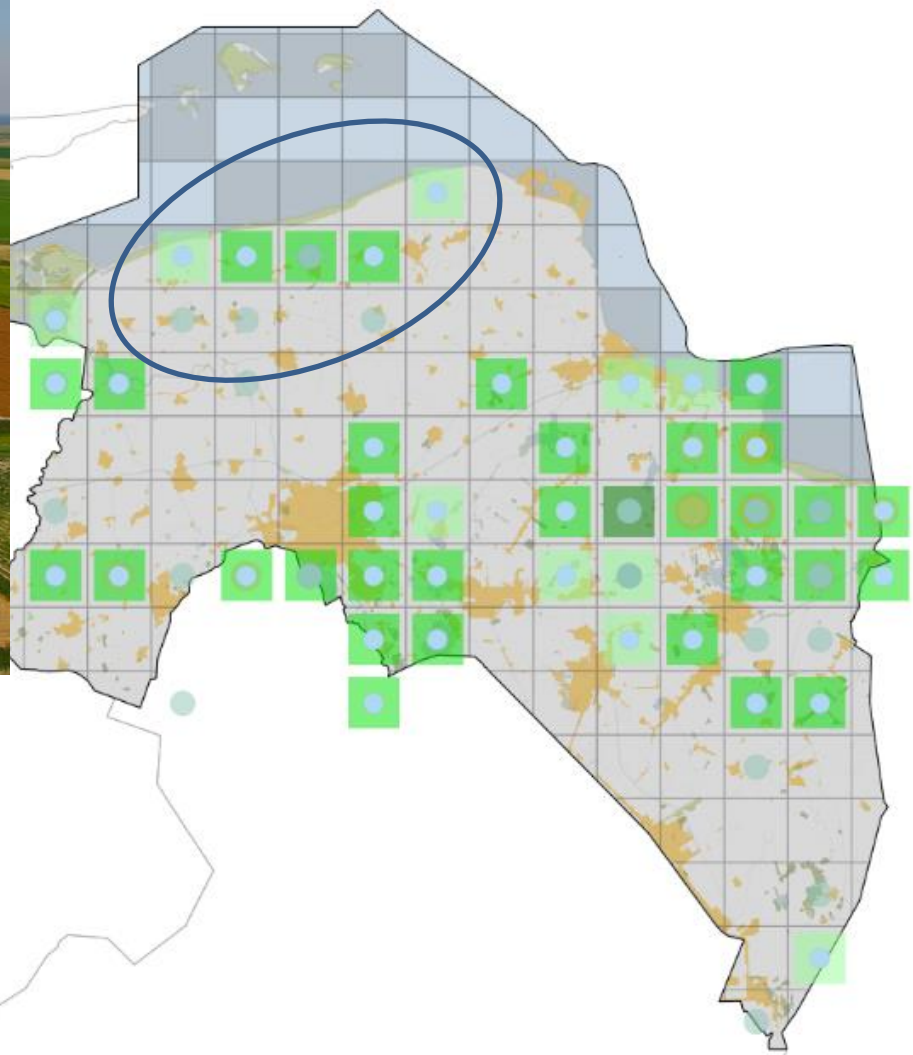
Vanaf 2016 Vogelakkers:

Percelen, meerjarig, Luzerne met ruigtestroken



Vanaf 2016 Natuurbraak (met een chemieprotocol)





Bedankt voor uw aandacht!