

Water Crassula Huis ter Heide



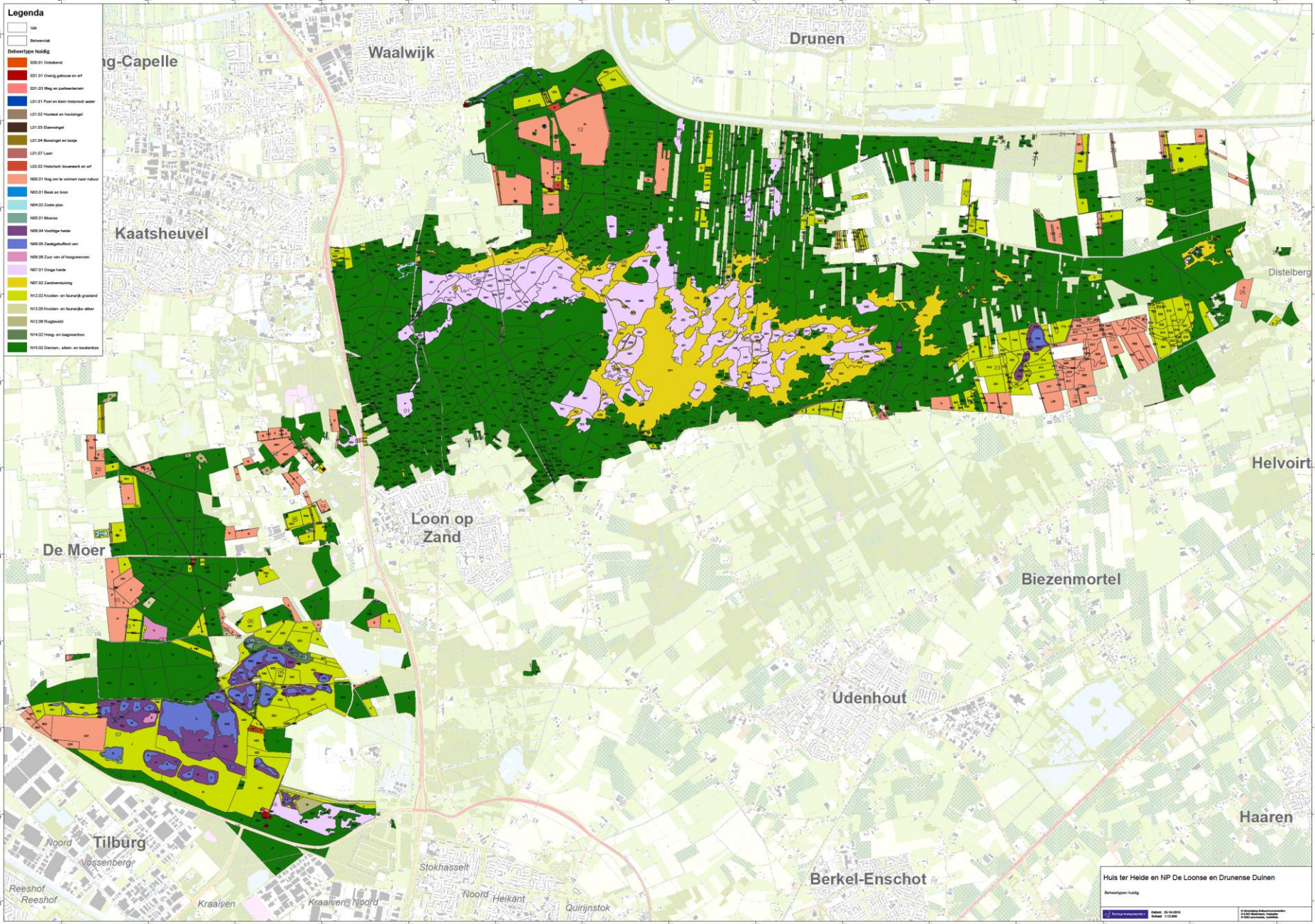
Landgoed Huis ter Heide

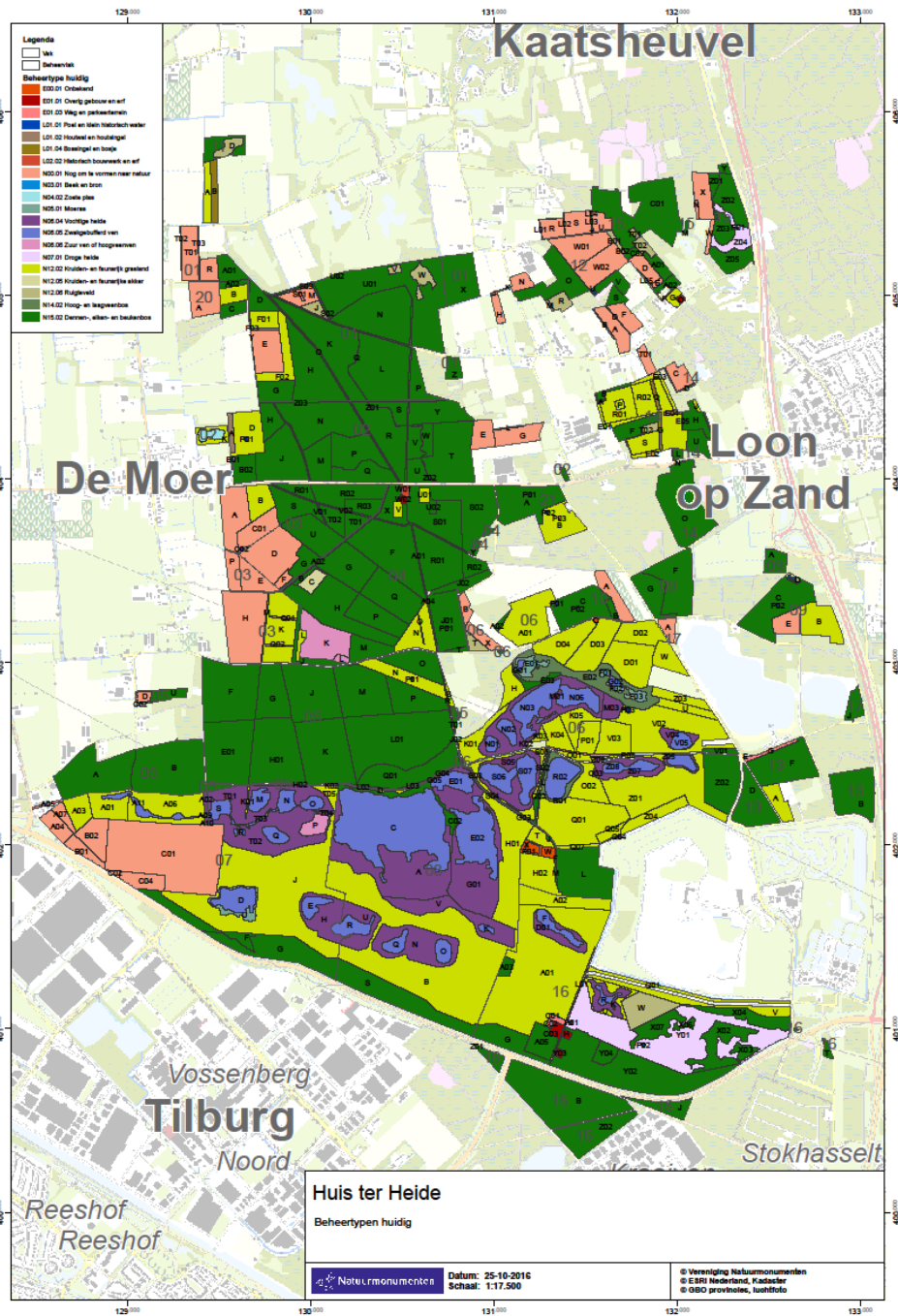


-
-
-
-

n
e

- Legenda**
- Vak
 - Behoevende
 - Beheertype holding**
 - BE01 Onbemand
 - BE11 Overig gebouw en erf
 - BE12 Weg en bebouwingen
 - LE11 Ploeg en klein landbouw water
 - LE12 Heksel en heideveld
 - LE13 Elzenrooij
 - LE14 Buitengebied en bos
 - LE15 Laan
 - LE22 Hekselveld boswerk en erf
 - NE01 Hoge en te vormen naar natuur
 - NE02 Bolk en bron
 - NE03 Zandplaat
 - NE04 Mierren
 - NE05 Voortgevoerd
 - NE06 Zandgracht
 - NE07 Zand van of heidegebied
 - NE08 Dingen heide
 - NE09 Zandverdunding
 - NE10 Kruident en heideveld grasland
 - NE11 Kruident en heideveld akker
 - NE12 Rugscherm
 - NI102 Hoge en heidegebied
 - NI103 Overeen, akker en heidegebied





Plan Lobelia

- Vanaf 1992 tot 2015 bezig met uitvoering van werk
- Voormalig landbouwgebied.
- Leikeven nooit ontgonnen met hoge natuurwaarden.
- 25 vennen
- Ook op nieuwe vennen volop rode lijst soorten.
- Grote investering

Eerste waarneming van crassula

- 2012 eerste waarneming van watercrassula die hevig doorgroeit.
- Eerst nog uitzoeken welke bijzondere plant er nu weer gevonden was.
- De ernst van de bedreiging wordt ingezien en tijd voor maatregelen.

Eerste maatregel

- Ven leeg pompen en afgraven
- Hoge kweldruk dus niet volledig droog te krijgen.
- Afgraven en planten en begraven rond het ven.
- Nog niet afdoende.

Navolgende maatregelen.

- Afdekken met vijverfolie op de oevers.
- Augustus !! Het water zakt en kale oevers
- Weer een strook afdekken
- Totaal 12 meter afgedekt.
- Folie verzwaren met stenen
- Veel inzet van de vrijwilligers.

Ingezette materialen en middelen

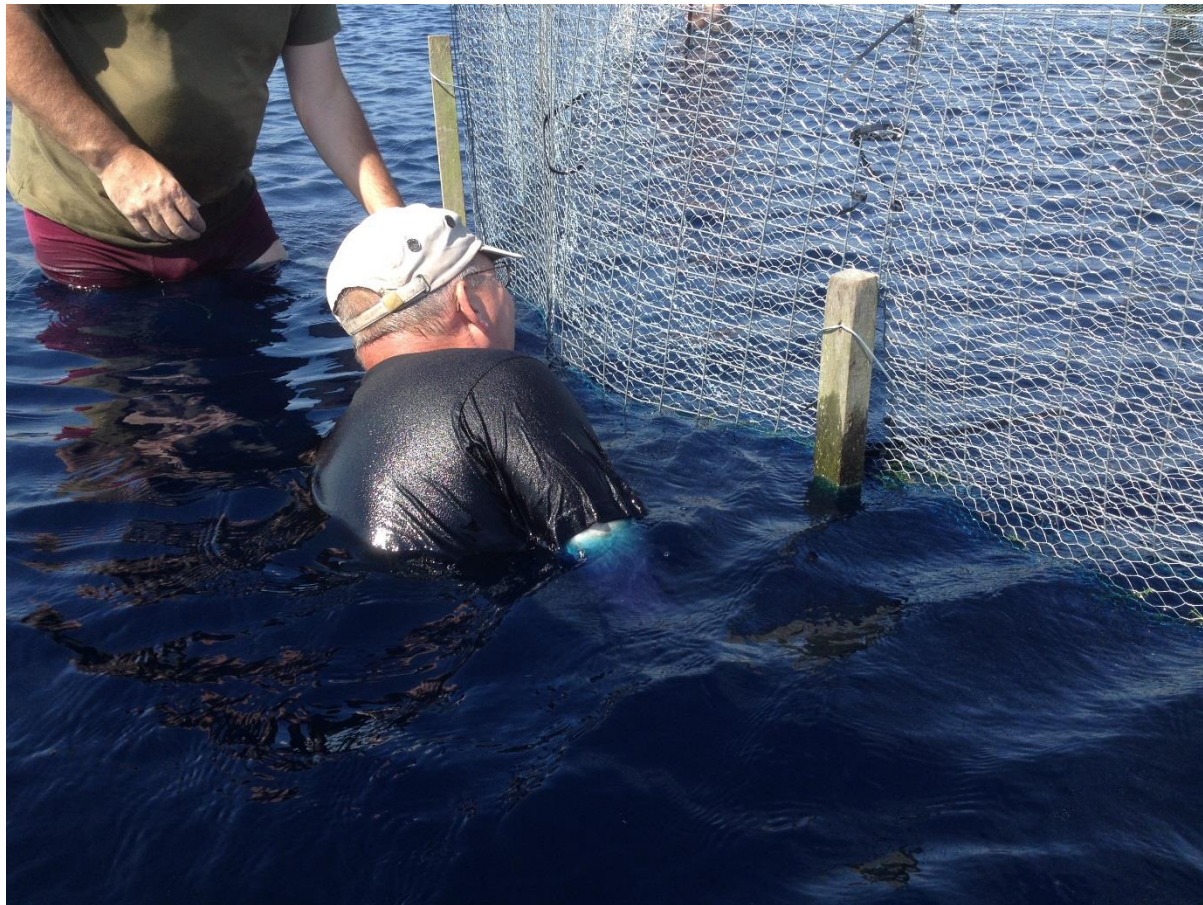
- Vijverfolie / Anti worteldoek / Landbouwplastic
- Paar duizend straatklinkers
- Kleurstof
- Graskarpers
- Tractor met giertank.
- Maaiboot
- Vlieger van Roofvogel
- Pakken Hooi gebruikt als filter.



Het blijft om zich heen grijpen !!

- Kleurstof toevoegen om geen licht op de bodem te krijgen.
- Op advies 30 kgs kleurstof (te weinig)
- Hebben we zelf maar 300 kgs van gemaakt.
- De onderwatervariant gaat nu nog harder groeien !!!
- Het water wordt warmer dus veel amphibien.

Donker blauw ven













Helder Moment/Ei van columbus

- Graskarpers
- Proef in West Brabant was hoopvol.



Alleen de aalscholvers waren blij.



Verspreiding

- Ganzen en overig waterwild !!!!!
- Machines
- Grondverplaatsingen
- Zaad
- Elk deeltje hoe klein dan ook wordt een nieuwe plant.
- Vee ?? (niet zeker)



Huidige situatie vennen Huis ter Heide.

Watercrassula

- 20' 2-20' 4
- 20' 7



Vrijwillers !!!

- 3 groepen
- Wekelijks aangespoelde watercrassula ruimen en begraven.
- Planmatige aanpak van het uitgraven van de plant.
- Steeds weer nieuwe ideeën en probeersels.
- Augustus monitoring van alle overige vennen.

Hoe nu verder ??????

- Moeten we nog wel vennen opschonen ?
- Moeten we nog wel nieuwe projecten uitvoeren ?
- Wat komt er uit de onderzoeken ?

