

Beheer Drentsche Aa

Wolter Winter, beheerder

Opbouw presentatie

- Korte schets van het gebied
- Aanleiding om veenvormende vegetaties te ontwikkelen
- Aanpak sinds 2000
- Resultaten
- Knelpunten/aanbevelingen nav de inrichtingen
- Op stapel staande plannen

Drentsche Aa gebied

- Bijzonder Nationaal Park want een park met verbrede doelstelling dwz landbouw blijft ook in de toekomst deel uitmaken van het park.
- Oppervlakte nationaal park ongeveer 10000 ha waarvan 55% landbouw blijft, waarvan ongeveer 400 ha natuur is.
- Meeste oorspronggebieden en bovenlopen zijn optimaal ingericht voor landbouw. Behalve enkele kleinere brongebieden als Geelbroek, Eexterveld en de grote boswachterijen in het Hart van Drenthe.

1900



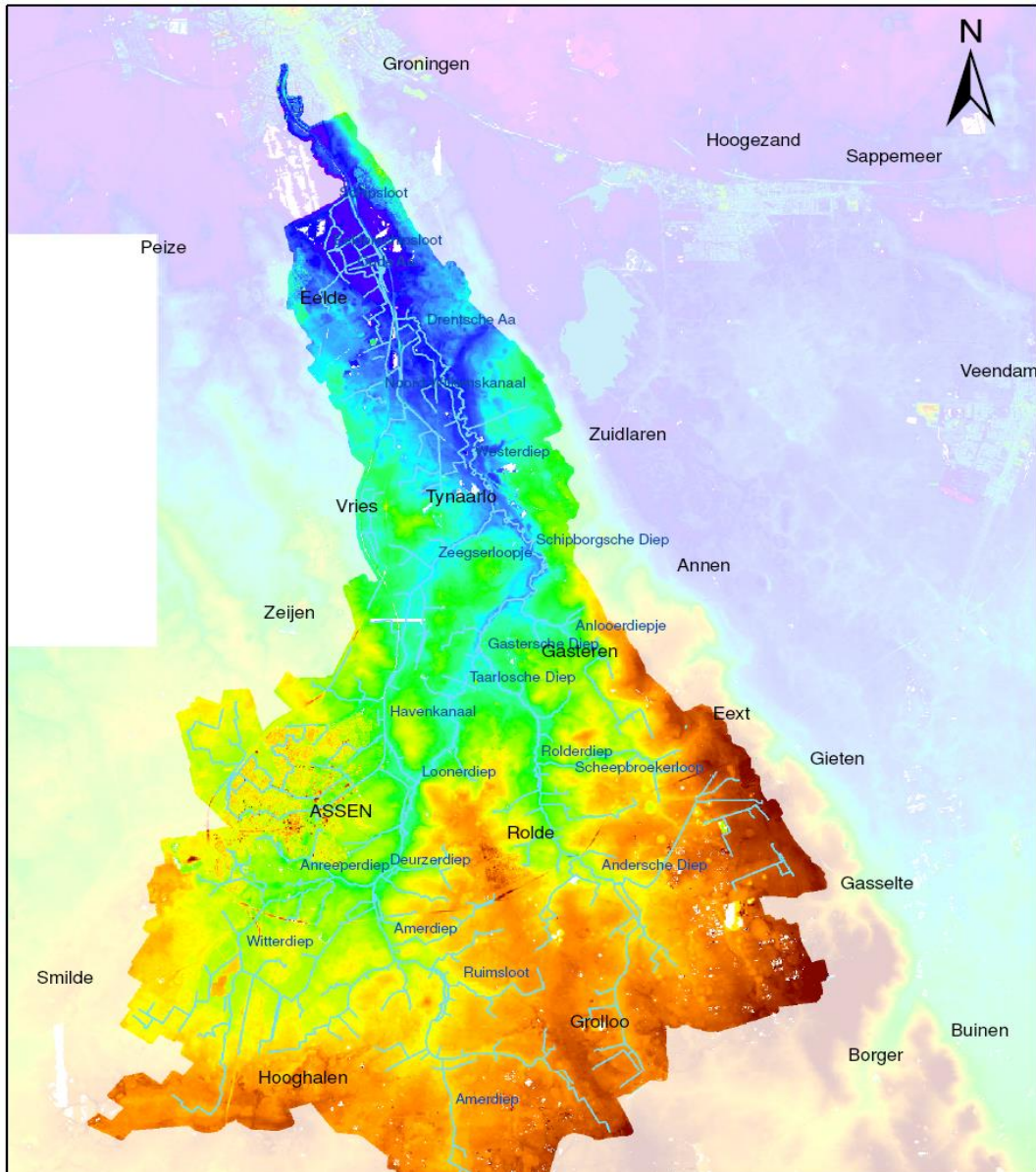
U kunt deze tekenen worden ontbeeld

2018



Geschiedenis beheer beekdalgraslanden

- Vroeger: mens is dicht bij de beek begonnen met in gebruik nemen van de beekdalen en is dicht bij de beek begonnen dit waren de rijkere delen, immers deze werden vaak overstroomt en verrijkt met slib e.d. waren vnl geschikt voor de hooiwinning.
- Later ook hogere delen in cultuur gebracht en hier werd ook geweid met vee.
- Tot markescheiding, gezamenlijk bezit van de boermarkes, later particulier initiatief.
- Tot ongeveer 1960 door de boeren in gebruik, na 1960 ruilverkavelingen en werden de eerste reservaten gesticht.
- Vanaf 1965 gedachteplan Drentsche Aa waarin de beschermde status op gang kwam en er percelen werden aangekocht tbv natuurbeheer.



Hoogtekaart	
Watersysteemplan Drentsche Aa BIJLAGE 3: HOOGTEKAART	
Schaal: 1:150.000	 <p>Waterschap Hunze en Aa's Waterschap Hunze en Aa's Postbus 195 9640 AD Veendam</p>
Tekenaar: MASL	
Datum: 01-06-2007	



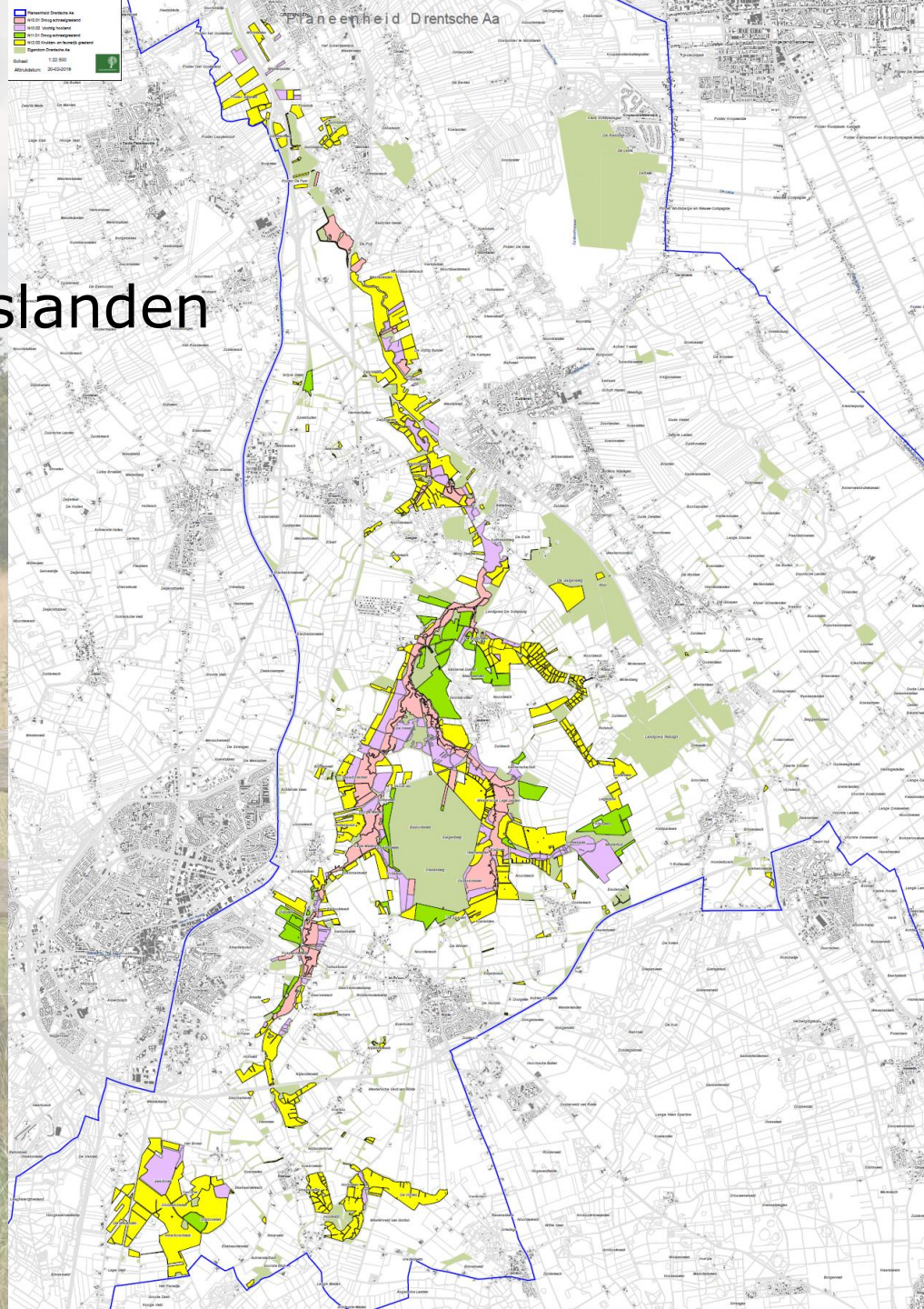


Beheertypekaart graslanden (SNL)

-  Plaanenheid Drentsche Aa
-  N10.01 Droog schraalgrasland
-  N10.02 Vochtig hooiland
-  N11.01 Droog schraalgrasland
-  N12.02 Kruiden- en faunarijk grasland
-  Eigendom Drentsche Aa

Schaal: 1:22.500

Afdrukdatum: 20-02-2018



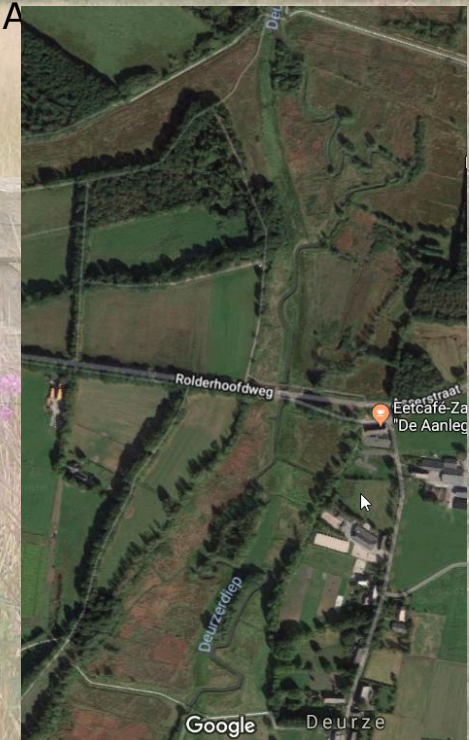
Aanleiding ontwikkeling veenvormende vegetaties

- Tot 2000 vnl Cultuurhistorisch spoor: greppels onderhouden, traditioneel hooilandbeheer
- Vanaf 2000 binnen dit spoor meer aandacht voor ecologische potentie in het gebied ingegeven door KIWA-rapport.
- In 2000 heeft SBB een Deskundigenrapport door KIWA (2000) op laten stellen om de potenties van het gebied aan de orde komen en waarin het beheer mee uit de voeten kan. Hierbij ook verwijzend naar een BODa rapport uit 1993 waarin de veenvormende vegetaties en de Dotterbloemhooilanden worden beschreven.
- Zijn een aantal terreinen bezocht met verwachte hoge potenties en deze zijn nader geanalyseerd en hier is een plan van aanpak/advies op gegeven.

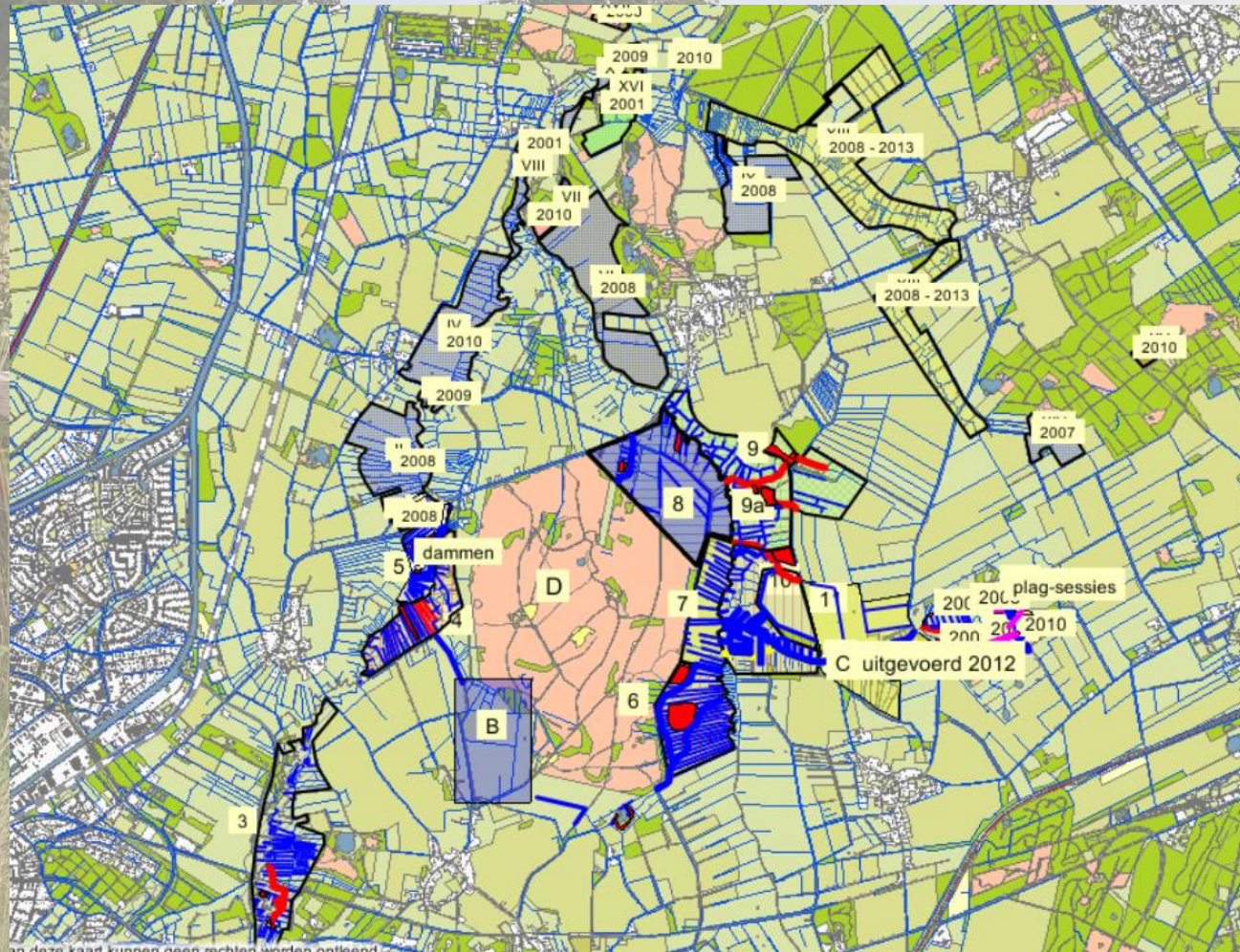
Uitgevoerde maatregelen

Kleinschalig begonnen voornamelijk detailontwatering verwijderen

- Grotendeels uitgevoerd, o.a. bij Oudemolensediep, De Heest, Deurzerdiep, Westerselanden, Gasterense Diep, Ballooërveld, Scheebroekerloopje, Smalbroekerloopje, kortom gehele middenloop Drentsche Aa
- Nog opgaven in Geelbroek (bovenloop), Rolderdiep
- Grondwateronttrekkingen beperken
 - De Punt en Assen teruggeschroefd
- Hermeandering
 - Reeds uitgevoerd, o.a. bij Deurzerdiep, Westerselanden
 - Nog opgave bij Rolderdiep



Kaart uitgevoerde maatregelen

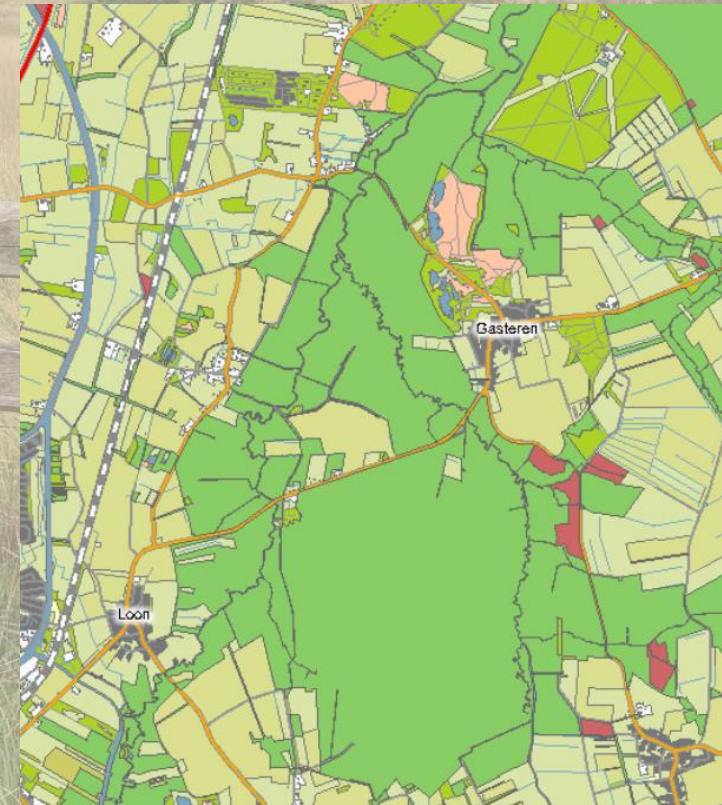


Resultaten

- Areaal dotterbloemhooiland is afgenomen. Ontstaat groot zeggenmoeras, invloeg van dieper kalkhoudend grondwater neemt toe (Kleine Watereppe, Holpijp, Moeraszegge), Op de flanken vnl op plagplaatsen Pilvaren, Stijve Ogentroost, Borstelbies en dopheide. Deze ontwikkeling weerspiegelt het hydrologisch systeemherstel.

Knelpunten/aanbevelingen

- Grondpositie natuur versus ander grondgebruik
- Natuurlijke beekpeilen
- Waterkwaliteit
- Bosvorming/open landschap



Op stapel staande projecten

- Beekophoging: 3 pilots
- Geelbroek: inrichting bovenloopgebied
- Rolderdiep: hermeandering en functiewijziging

Beekophoging

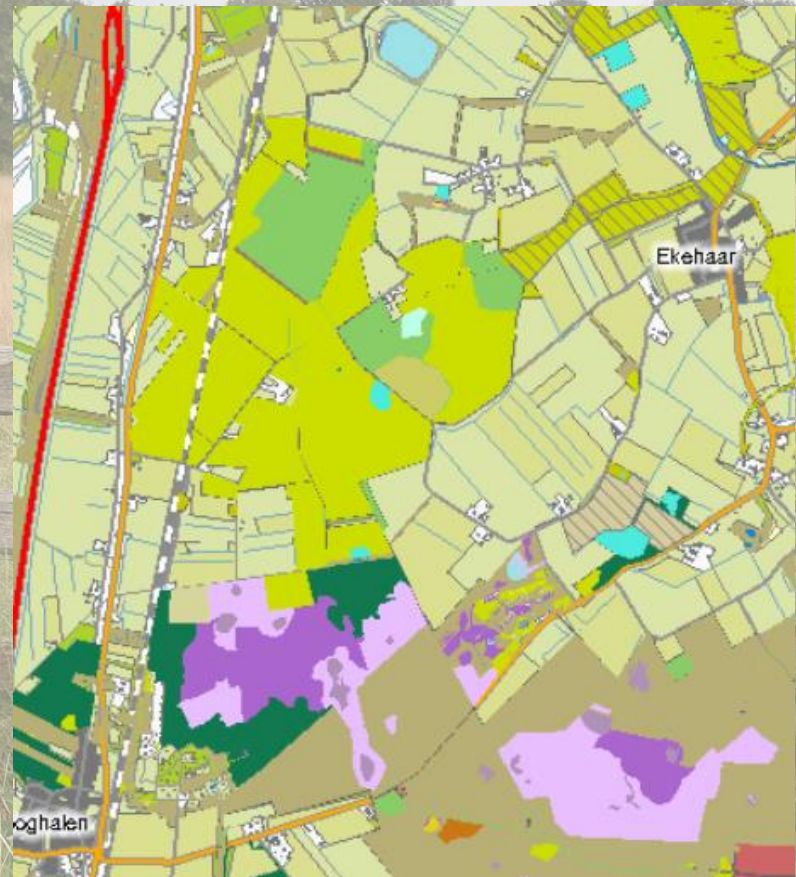
- Pilots:

- **Zeegserloopje**
- **Taarlooschediep**
- **Anloërdiep**



Geelbroek

- Verwerving
- Sloten dempen
- Historisch kavelpatroon handhaven
- Bosontwikkeling



Rolderdiep



Vragen?

