



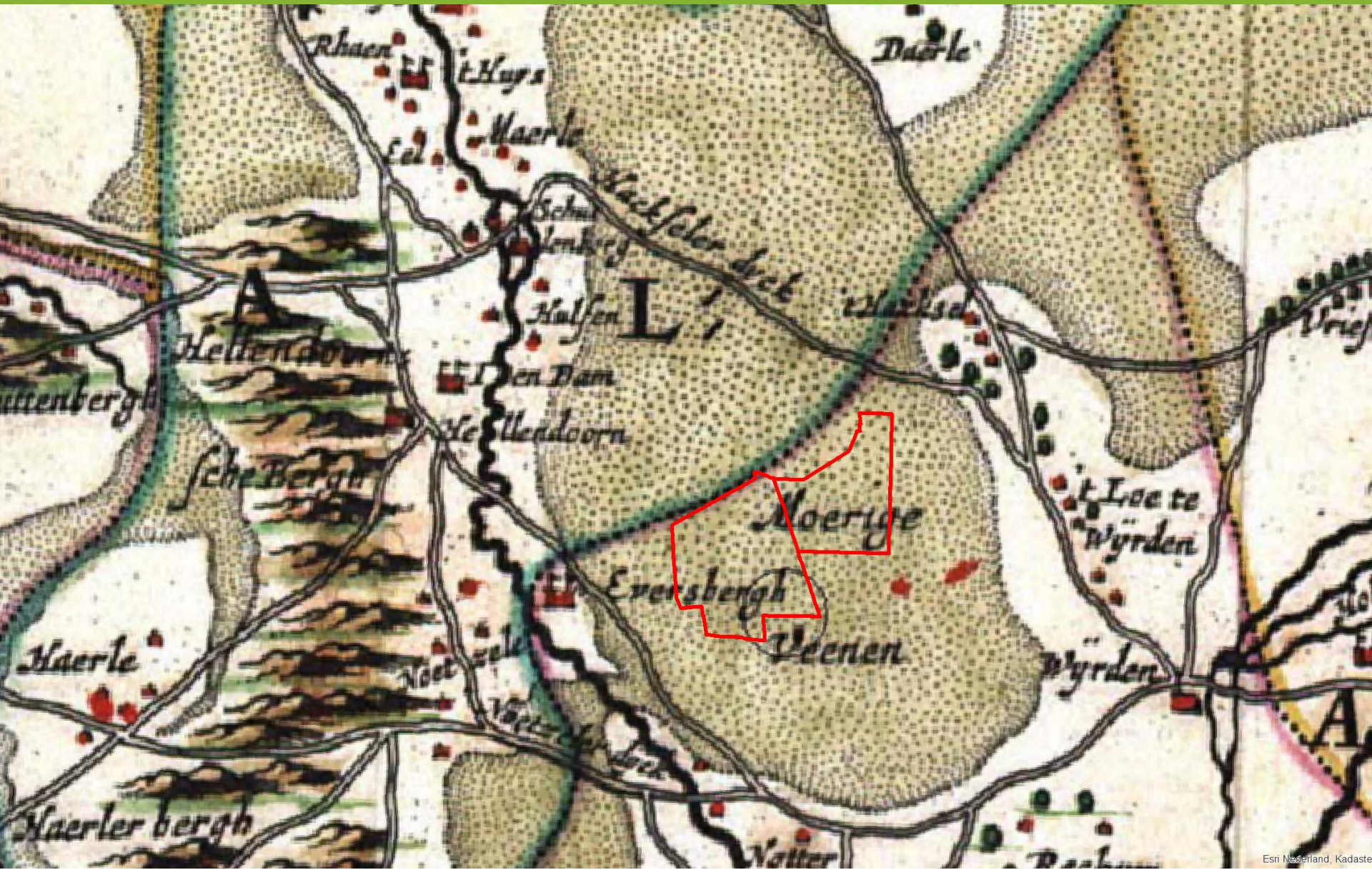
# Het Wierdense veld

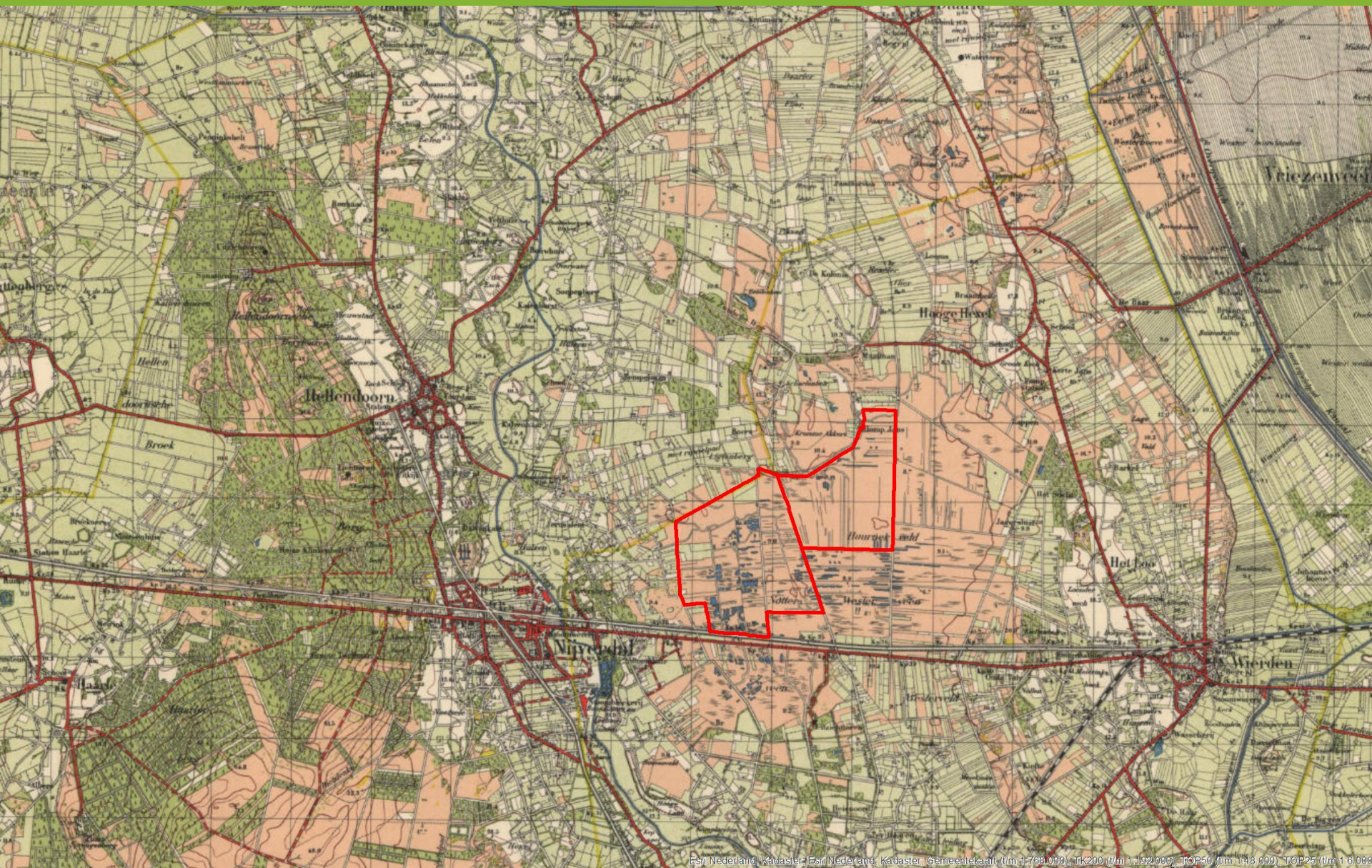
André de Bonte, 4 april 2018

## Inhoud

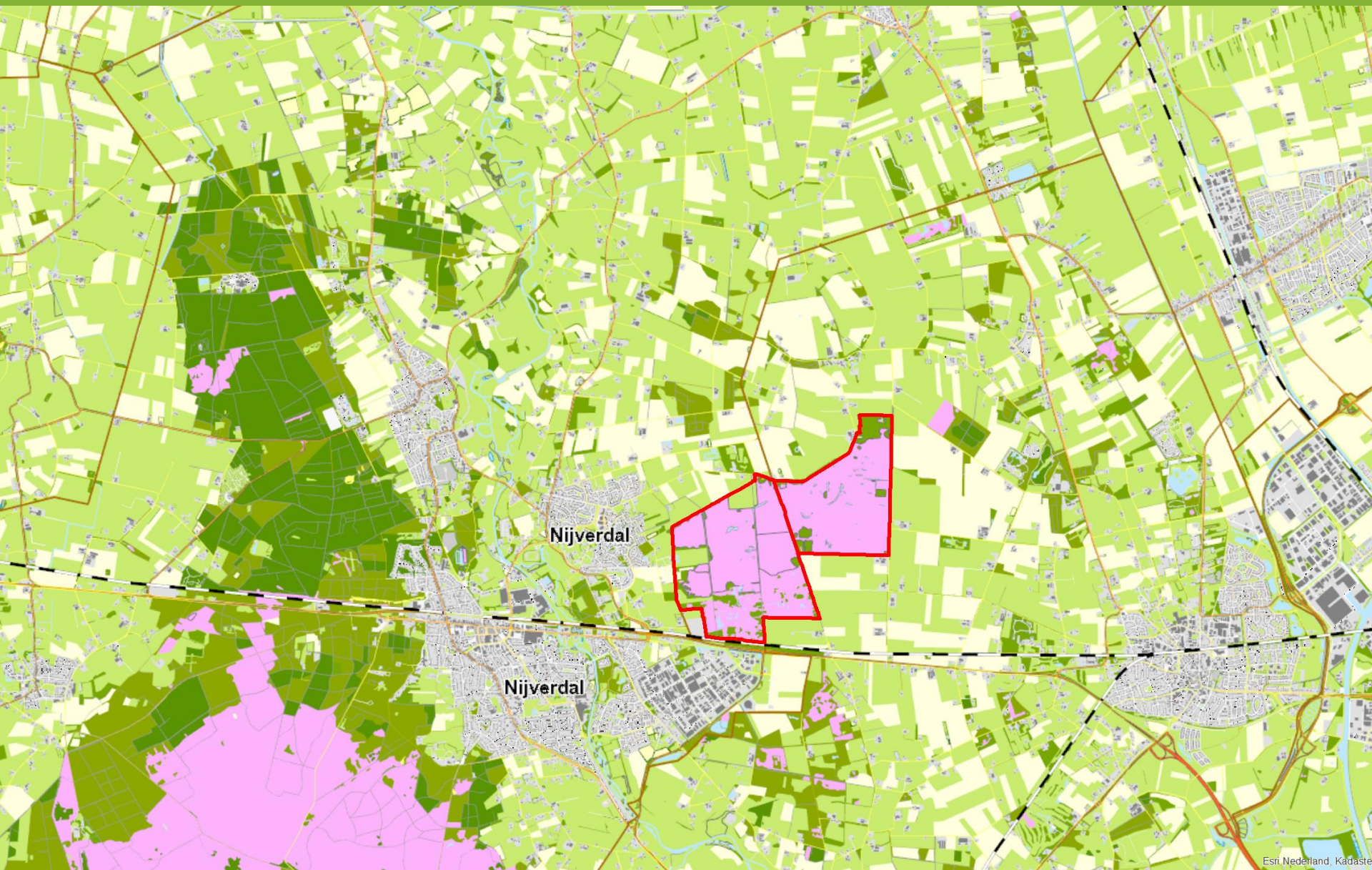
- Geschiedenis
- Natuurwaarden
- Bedreigingen
- Beheer
- Herstelmaatregelen



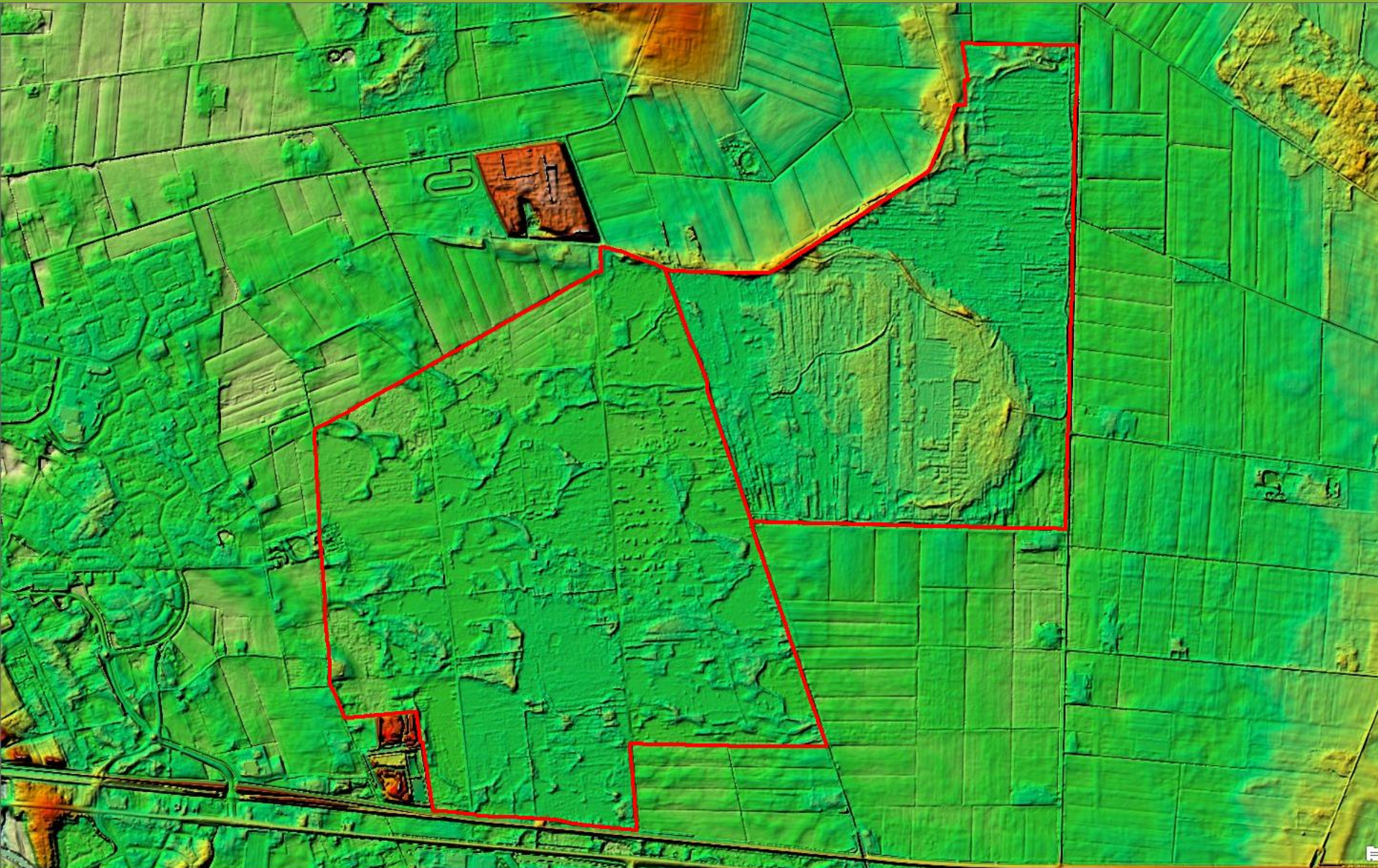


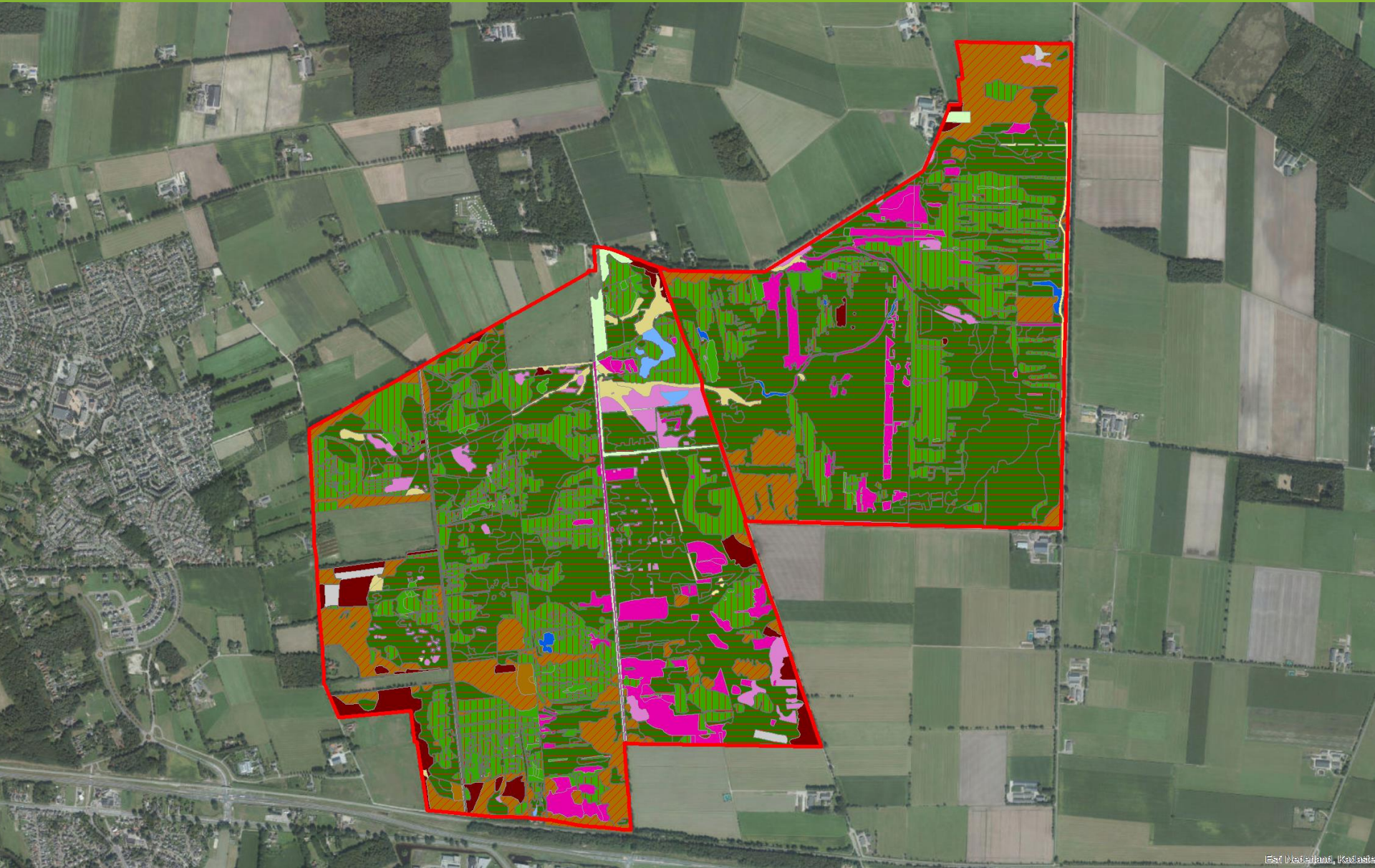


Esri Nederland, Kadaster, Esri Nederland, Kadaster, Gemeentekami (1:m 1:768,000), TIK200 (1:m 1:192,000), TOP50 (1:m 1:48,000), TOP25 (1:m 1:6,000)



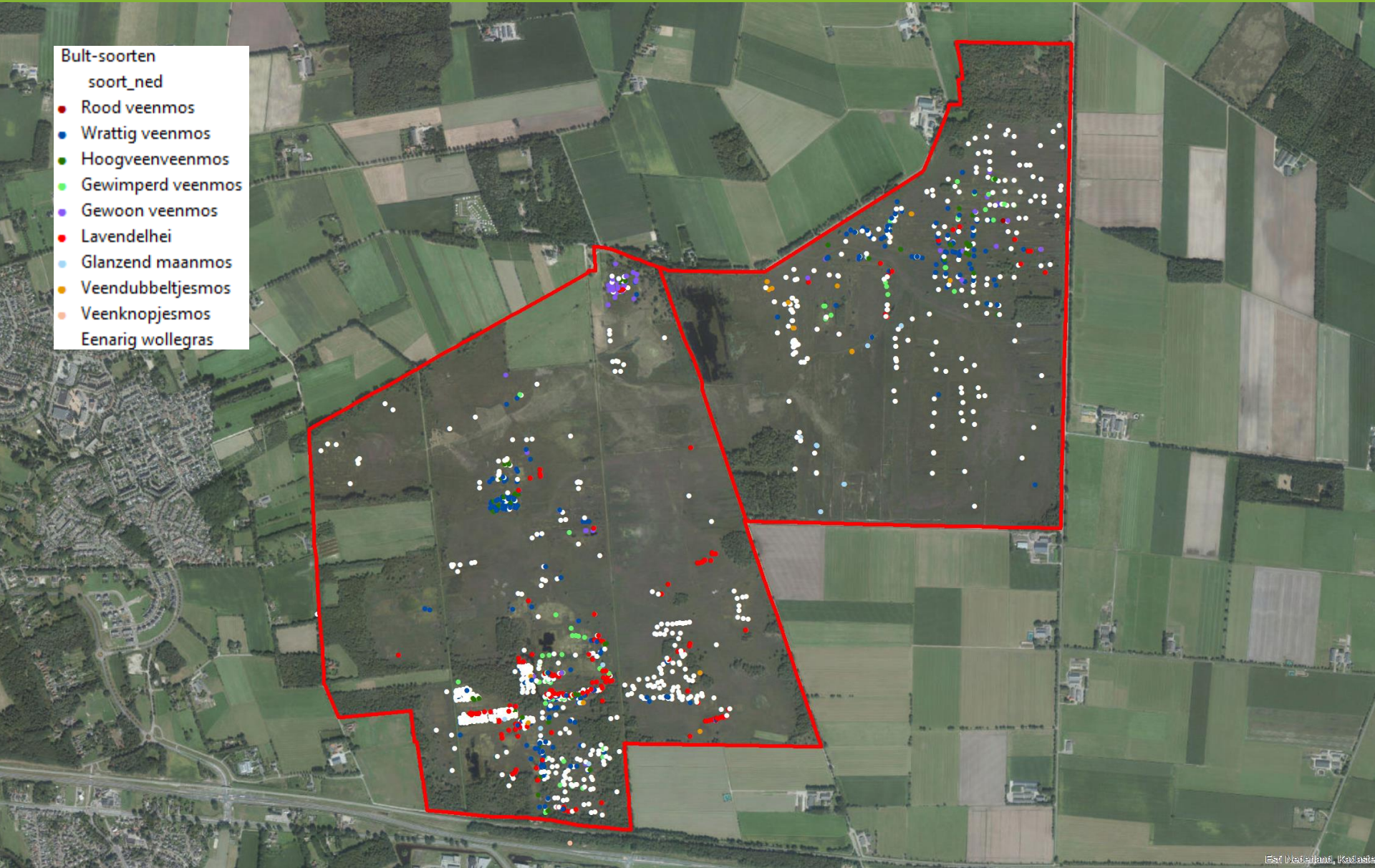
Esri Nederland, Kadaster





# Soorten van hoogveenbulten

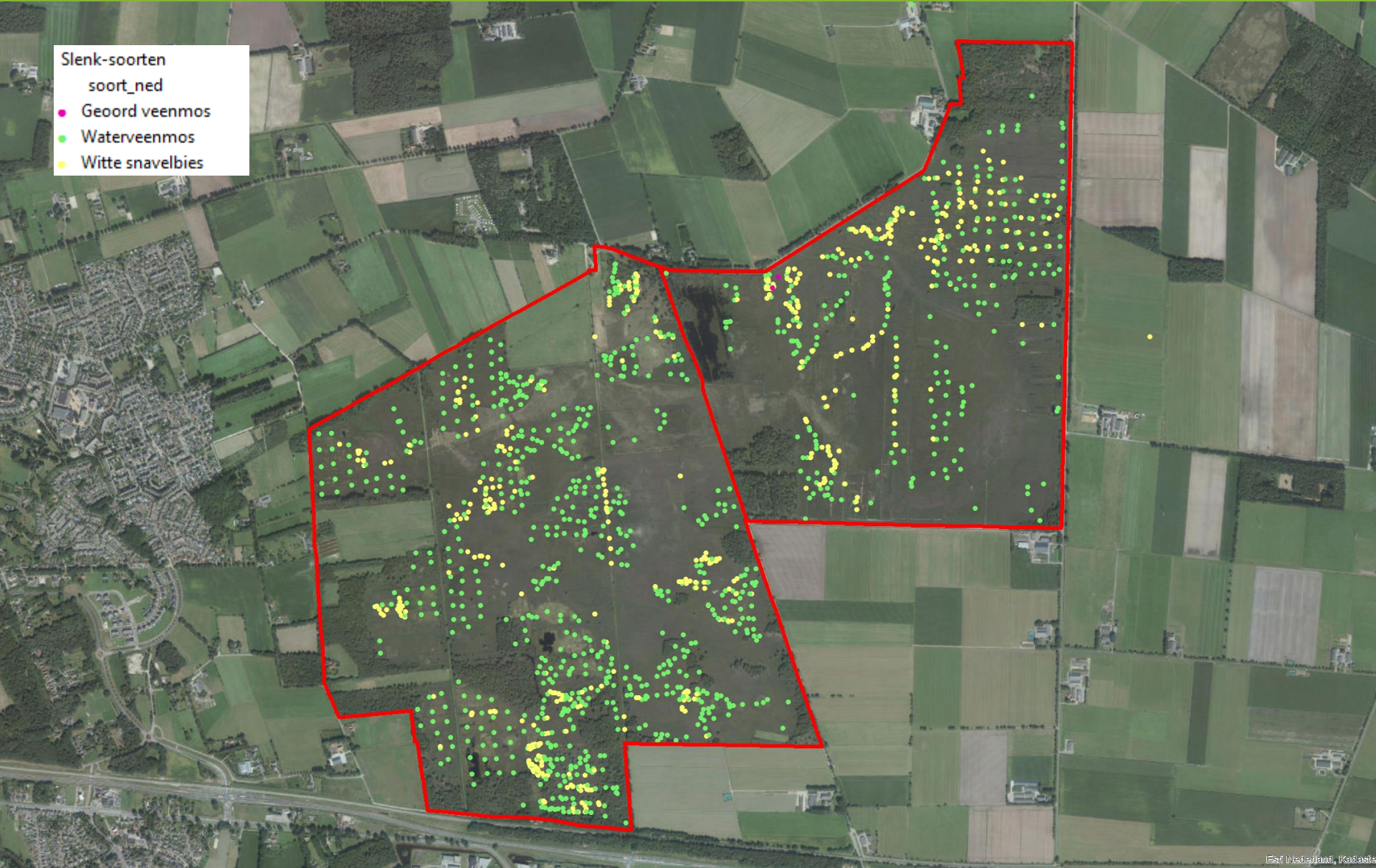
- Bult-soorten  
soort\_ned
- Rood veenmos
  - Wrattig veenmos
  - Hoogveenveenmos
  - Gewimperd veenmos
  - Gewoon veenmos
  - Lavendelhei
  - Glanzend maanmos
  - Veendubbeltjesmos
  - Veenknopjesmos
  - Eenarig wollegras



Esri Nederland, Kadaster



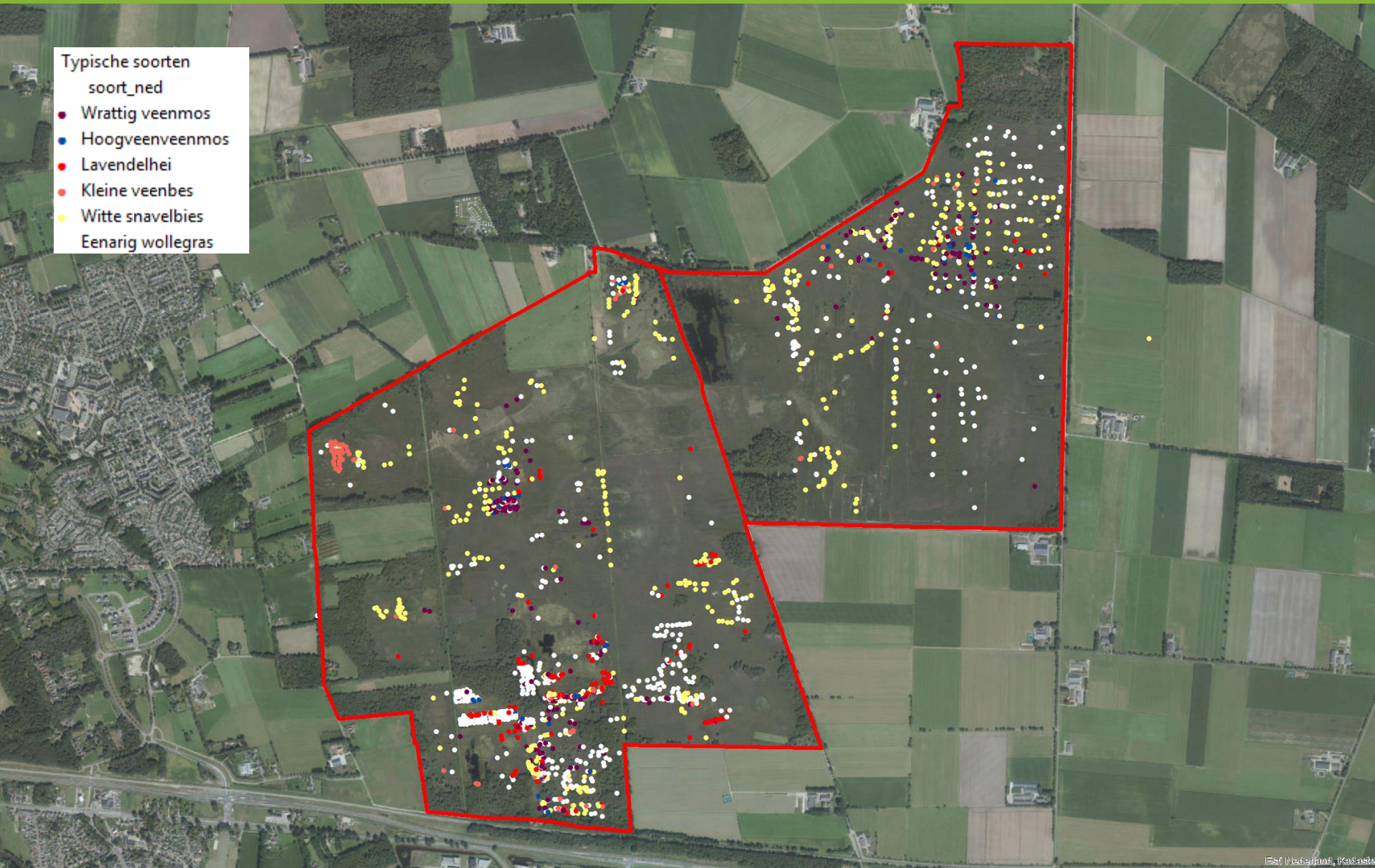
- Slenk-soorten  
soort\_ned
- Geoord veenmos
  - Waterveenmos
  - Witte snavelbies



## Typische soorten

soort\_ned

- Wrattig veenmos
- Hoogveenveenmos
- Lavendelhei
- Kleine veenbes
- Witte snavelbies
- Eenarig wollegras



Eest Nederland, Kadaster

Aangewezen voor:

- Droge heide
- Heischrale graslanden
- Herstellend hoogveen
- Actief hoogveen

Niet aangewezen voor soorten



Stikstofdepositie

Verdroging

- in het veen
- onder het veen



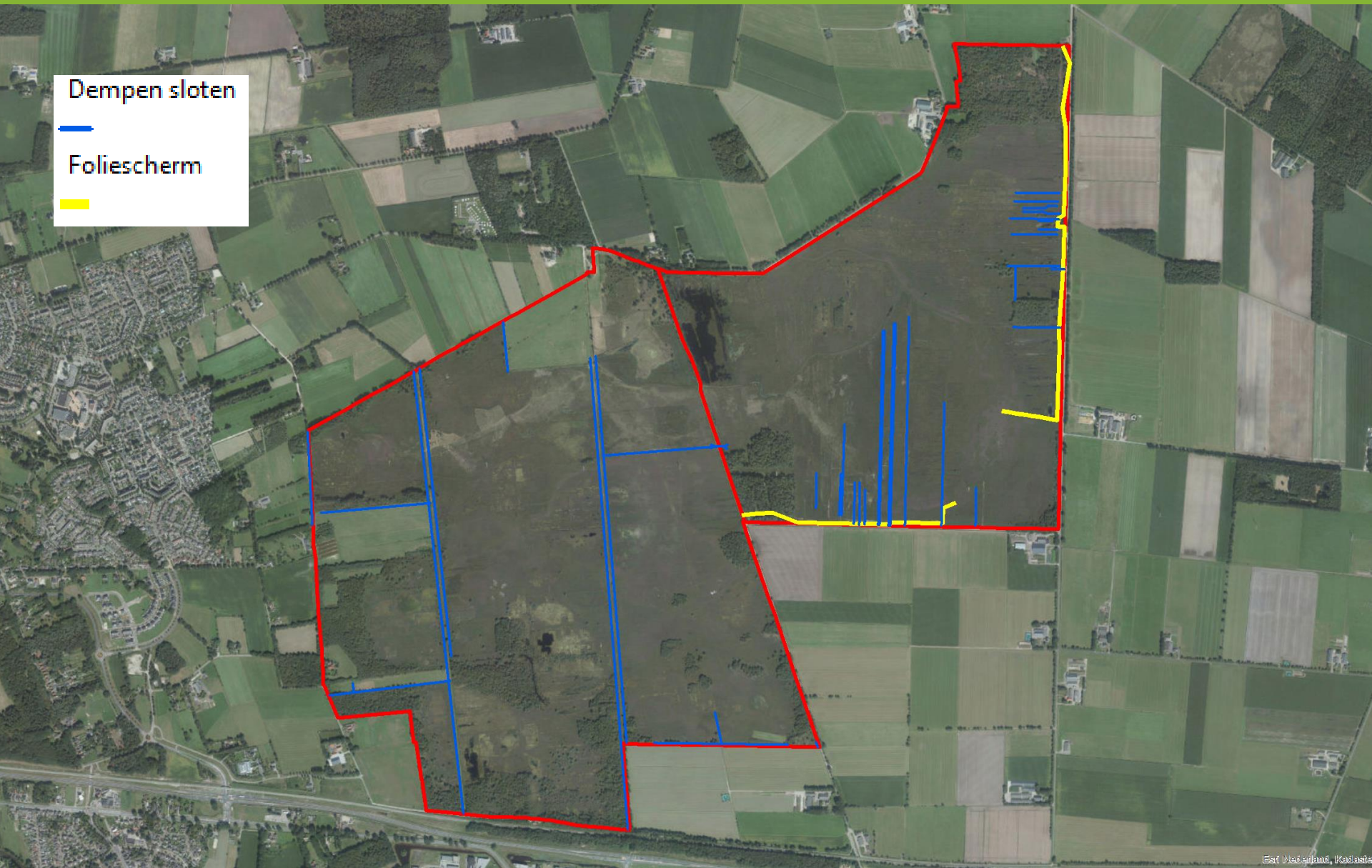
- Begrazen m.b.v. schaapskudde (ca. 500 stuks)
- Opslag bestrijden
- Branden



## Interne maatregelen

- Dempen sloten
- Plaatsen folieschermen
- Grotendeels uitgevoerd in 2011





Dempen sloten

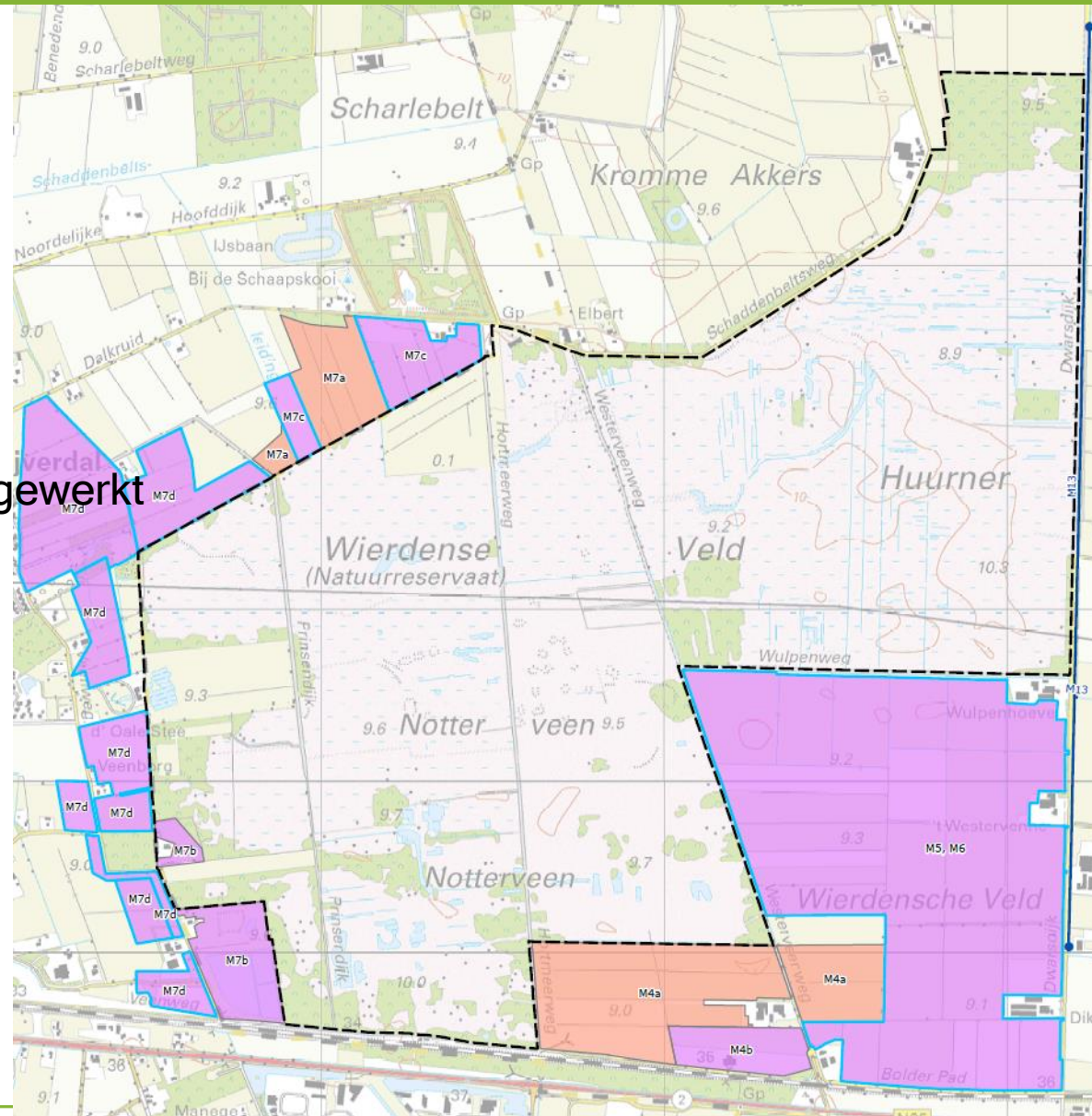


Foliescherm



## Externe maatregelen

- Bufferzone
- Ontwatering omgeving
- Grondwateronttrekkingen
- Nog uit te voeren
- Worden op dit moment uitgewerkt





- Vragen?

