

Natuur en hoogwaterveiligheid in het Maasdal: 'Een coalitie op het dunne koord'

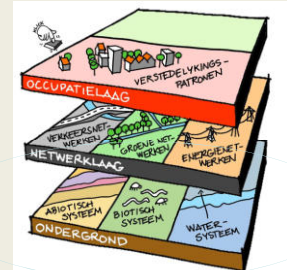
'Kwaliteit' van rivier- en inrichtingsprojecten

Bart Peters

Landschaps- en rivierecoloog,
Ontwerper en adviseur rivierprojecten
& Maaskenner en -liefhebber

'Hoe definieer je de "Ruimtelijke Kwaliteit" in Rivierprojecten"?

Wat is de specifieke 'mal' voor de Terrassenmaas?



Niet de enige laag, Wel de belangrijkste

- Vormt het fundament van een gebied
- Legt de toekomst voor lange tijd vast
- Is in veel gevallen onomkeerbaar
- Is de 'drager' van een gebied
- Bepalend voor de gebruikswaarde, de belevingswaarde en de toekomstwaarde.
- De basis voor de volgende 'lagen':
recreatieve ontwikkelingen, economische initiatieven,
infrastructuur, dijkversterking, stedenbouw

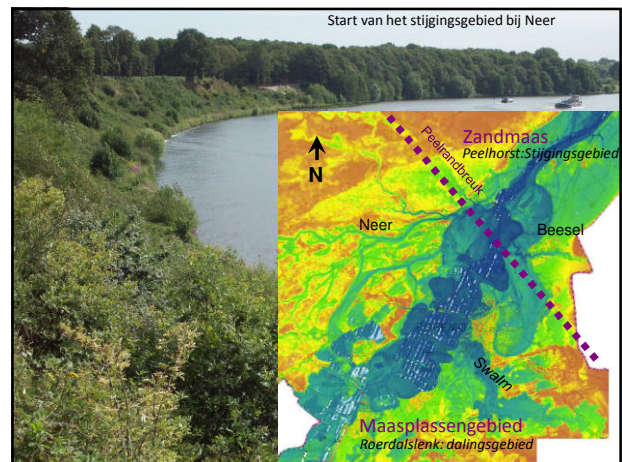
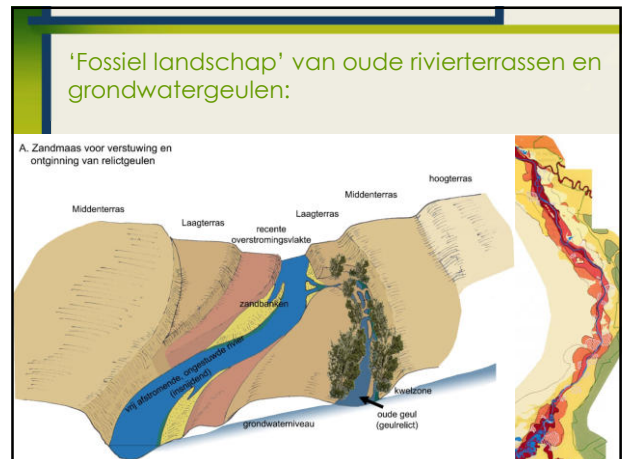
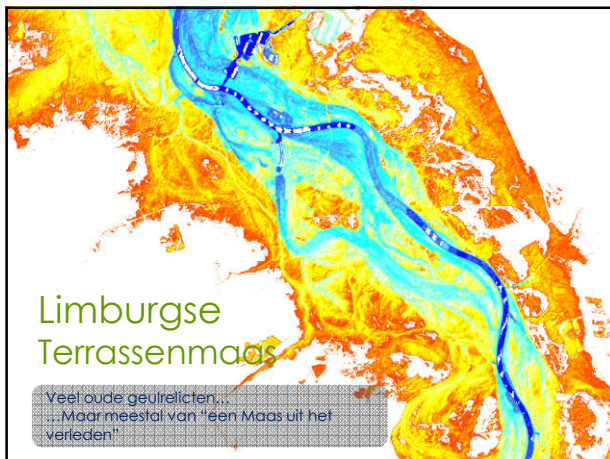
Rond 1990:
natuurontwikkeling gaat nieuwe coalitie met delfstofwinning aan:

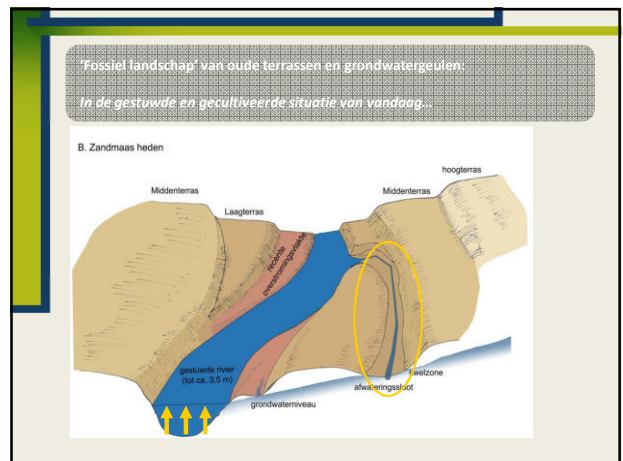
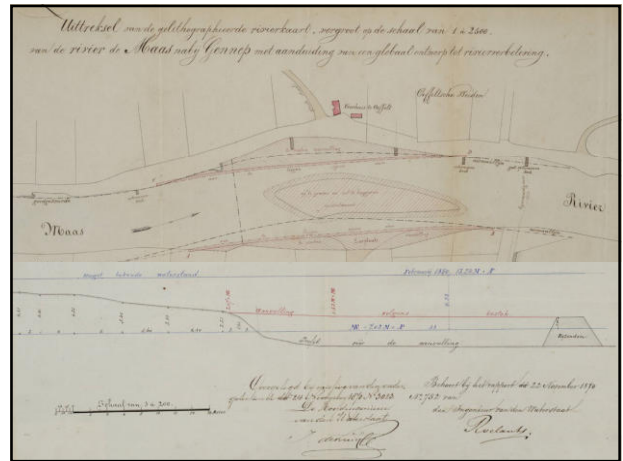
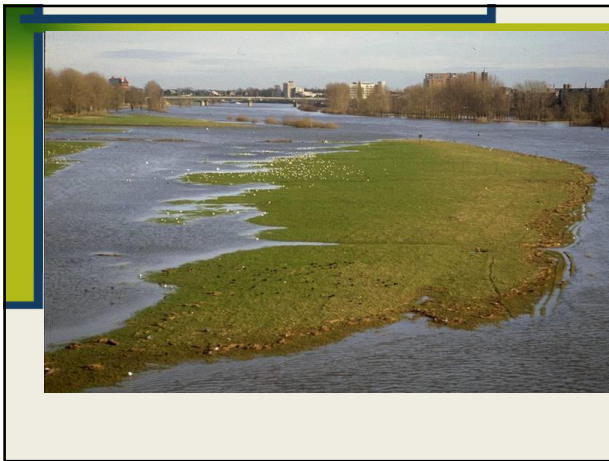
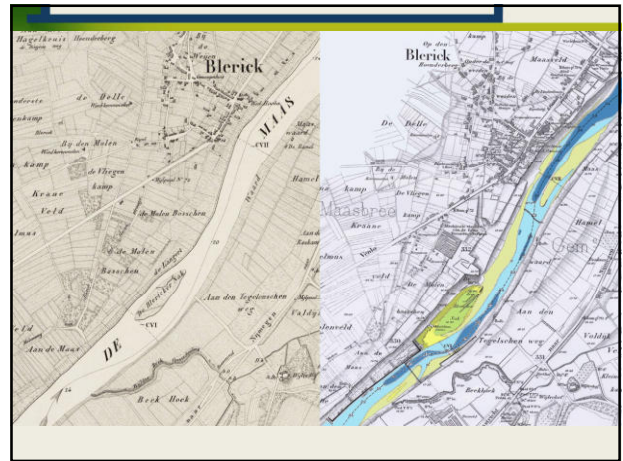


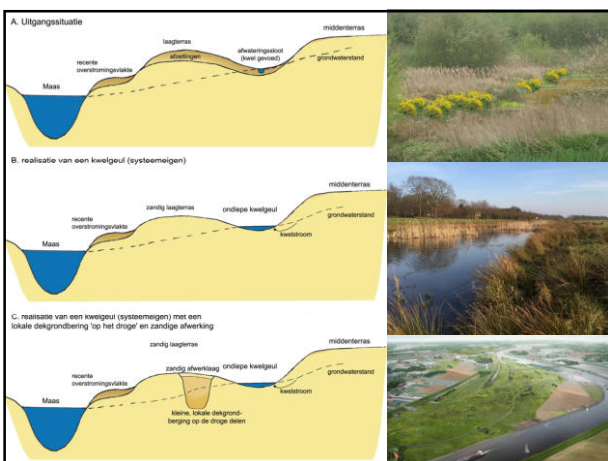
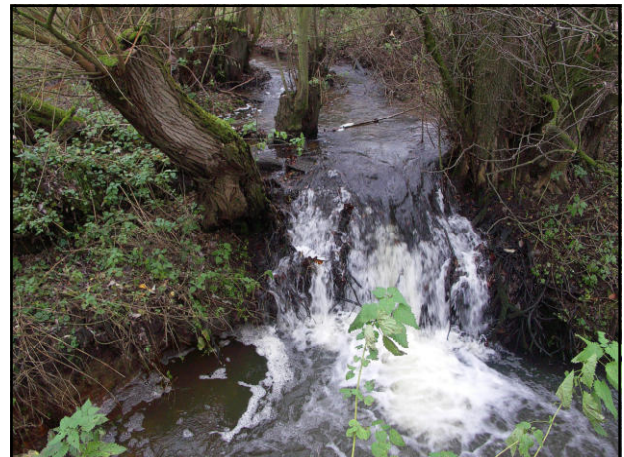
Terrassenmaas (Zandmaas)

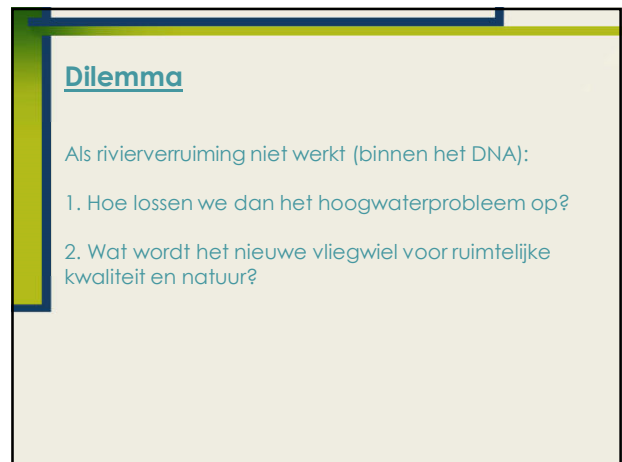
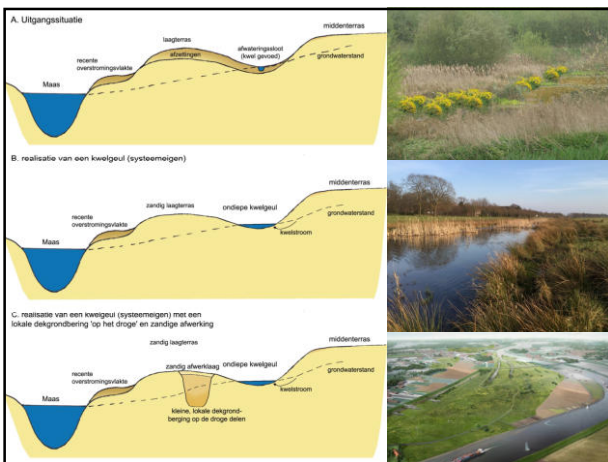
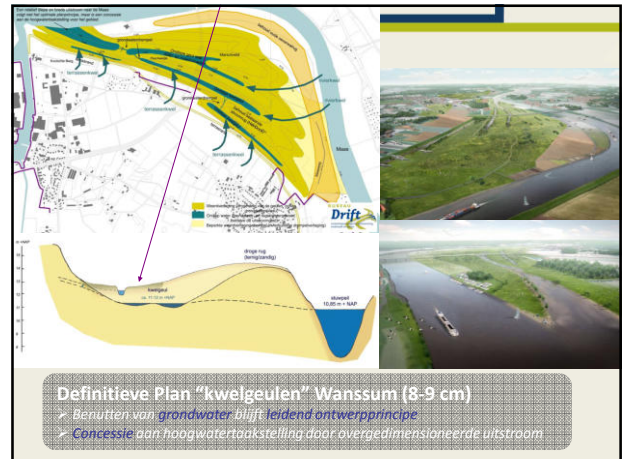
Maas in Noord-Limburg tussen Roermond en Gennepe

- Sinds eind jaren '90: Zandmaasproject, integraal pakket
- De loop van de jaren 2000: Individuele projecten en dijk aanleg
Bv Gebiedsontwikkeling Ooijen-Wanssum,
Hoogwatergeulen Well-Aijen en Lomm
- Recent:
Deltaprogramma: nieuwe ronde rivierprojecten en dijkverbeteringen
2020-2050 (2100)
HWBP: Dijken vanuit hoogwaterbeschermingsprogramma









Kritische randvoorwaarden

voor succesvol samengaan van delfstofwinning en natuurontwikkeling

- Werken binnen het DNA van de rivier
- Delfstofwinning (volumes) dienen volgend te zijn, niet leidend voor ontwerp -> zelfrealisatie?
- Maatschappelijke weerstand tegen het "oude denken"
- Overheid dient haar normerende taak (op kwaliteit) uit te voeren
- 'Kwaliteitsgevoelige opstelling' overheden en initiatiefnemers (als kerntaak)

