

Drukbegrazing en Chopperen als Alternatieven voor Plaggen van Natte heide

*Effecten op middellange termijn:
Fauna*

De Vlinderstichting
Stichting Bargerveen
B-Ware

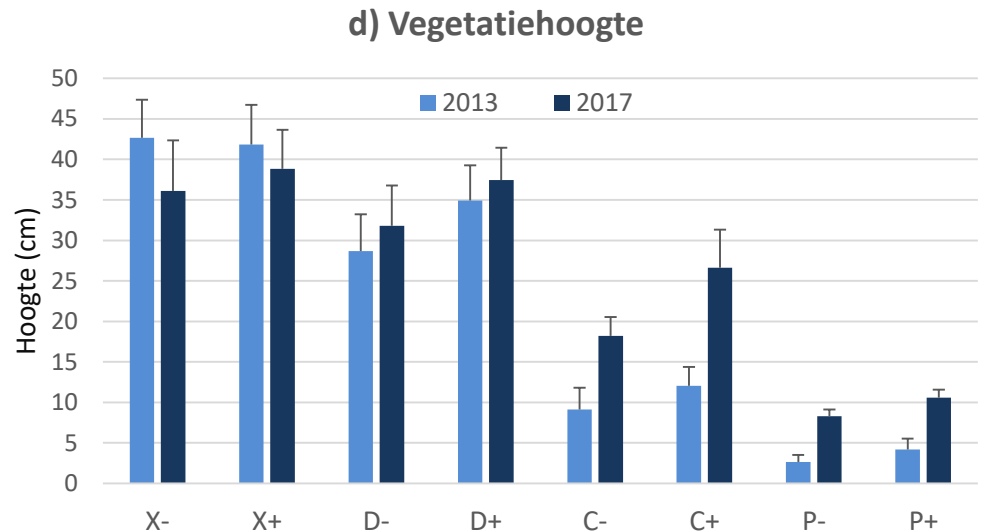
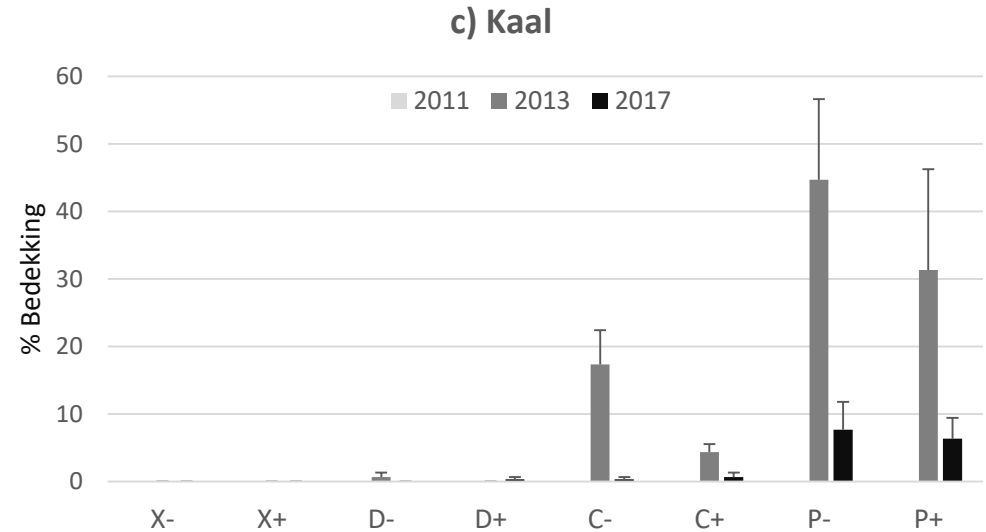


Experimenteel onderzoek

- Abiotiek: pH, buffercapaciteit, ammonium, nitraat, P-beschikbaarheid, N/P plantenmateriaal
- Vegetatie:
 - incl. (korst)mossen en paddestoelen
 - microreliëf
- **Kenmerkende heidefauna:**
 - dagvlinders, sprinkhanen, mieren, reptielen
- **Functionele analyse faunagroepen:**
 - Loopkevers, spinnen (potvallen);
Vliegen & muggen (emergentievallen)

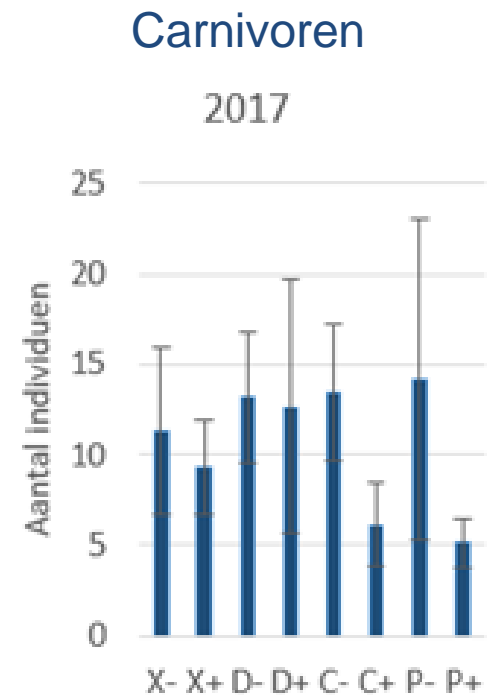
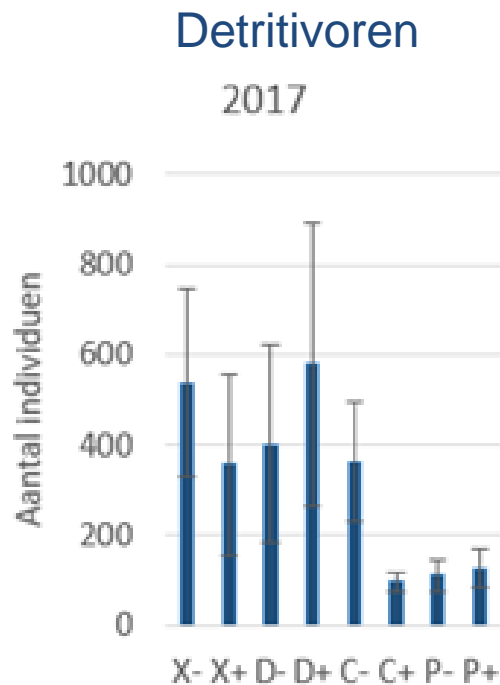
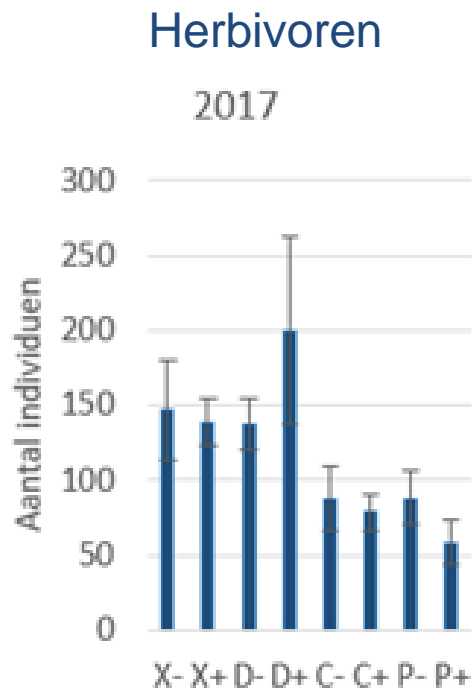
Structuur: belangrijk voor fauna

- Kale bodem alleen bij P nog aanwezig
- Vegetatiehoogte
 - Geen verdere afname in D
 - Weer toegenomen in C wat meer met bekalking
 - Nog laag in P



Functionele analyse fauna

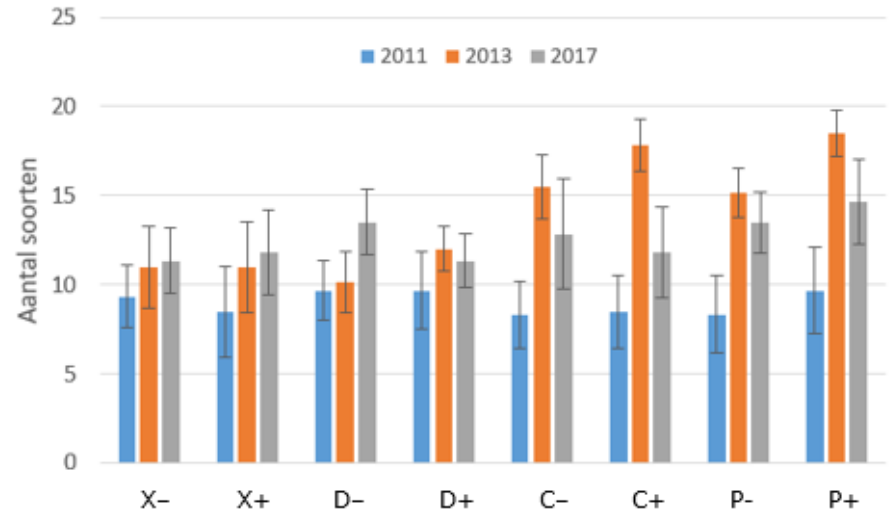
- Diptera:
 - Nog steeds lage aantallen herbivoren na C en P
 - Ook bij detritivoren (maar wel herstel bij C)
 - Carnivoren: afname na bekalken? (in 2013 niet in C)



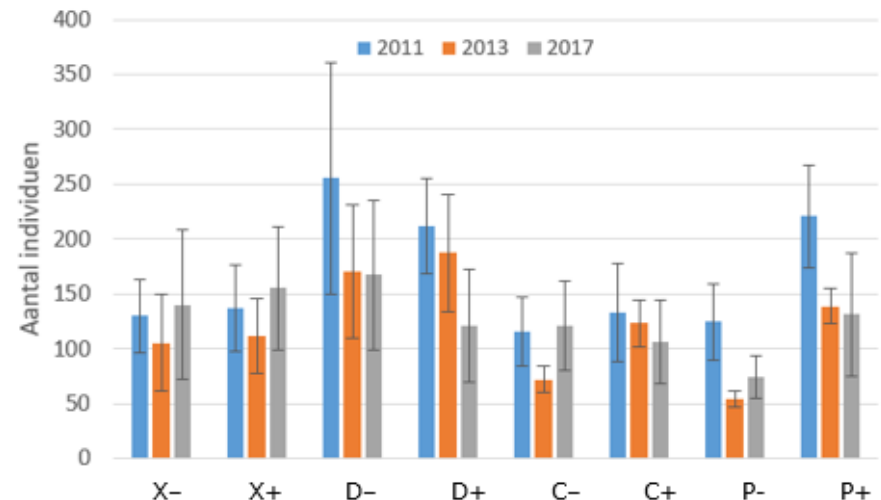
Functionele analyse fauna

- Loopkevers:
 - Toename soortenrijkdom na C en P in 2017 weer voorbij
 - Afname pioniersoorten
- Spinnen:
 - m.n. wolf- en hangmatspinnen
 - Geen effecten behandelingen
 - RL-soorten vooral in X en D (minder in C en P)*
- Beide: soorten beschut microklimaat vooral in X en D

a) Loopkevers: soortenrijkdom



b) Loopkevers: activity-Density

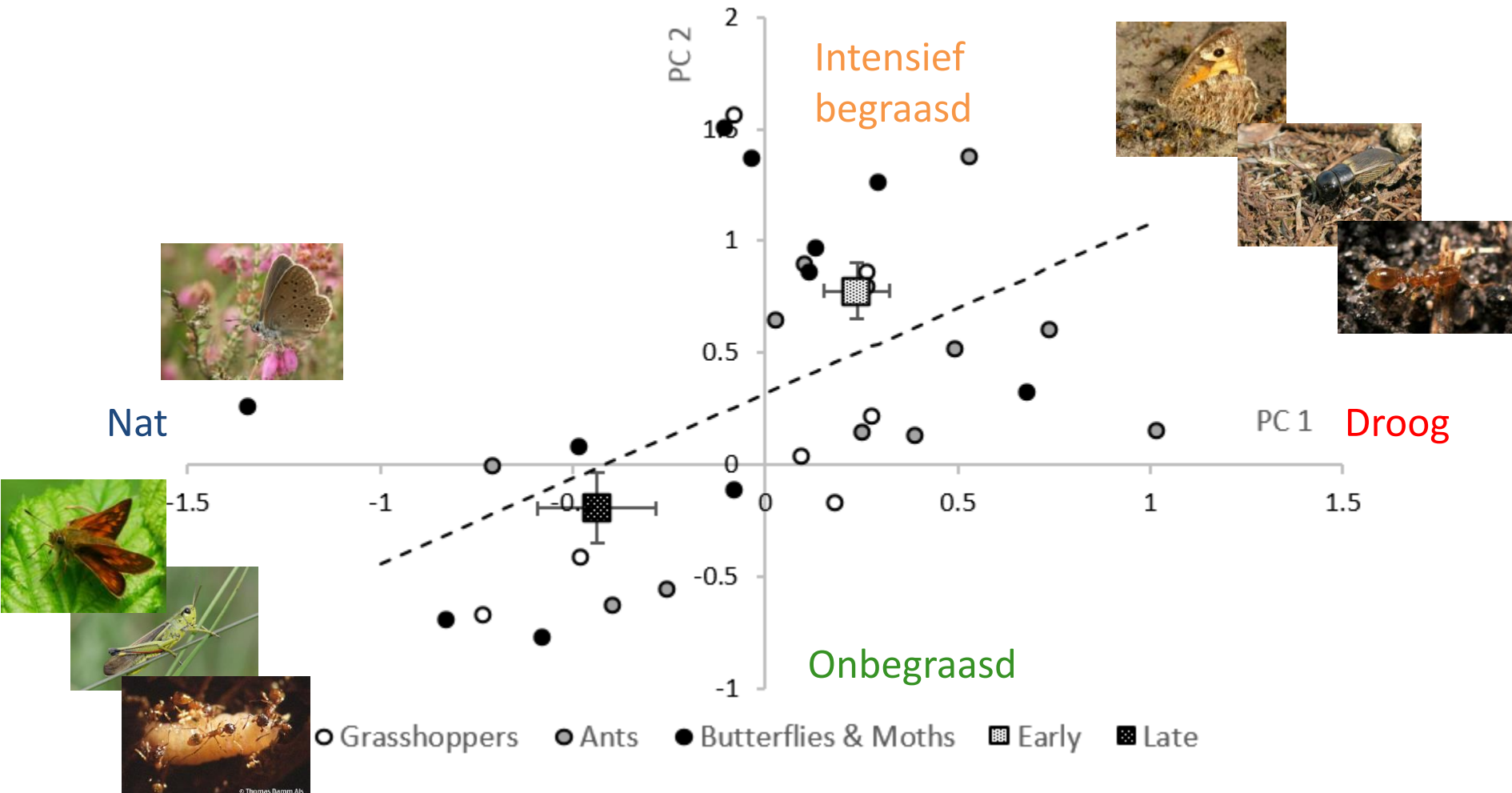


Inzichten uit Begrazing Noord-Brabant



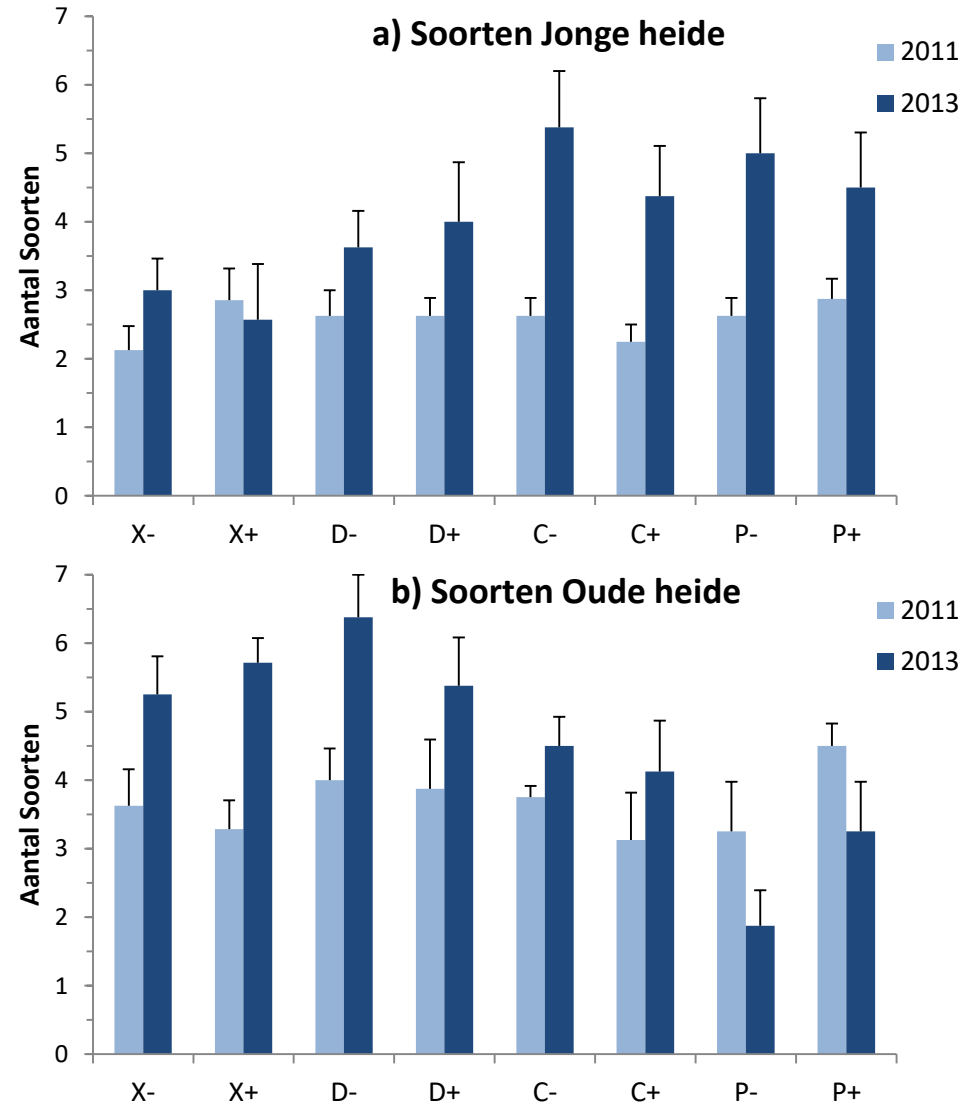
Vlinders – Sprinkhanen – Mieren

- Contrasten tussen soorten van vroege en late successie



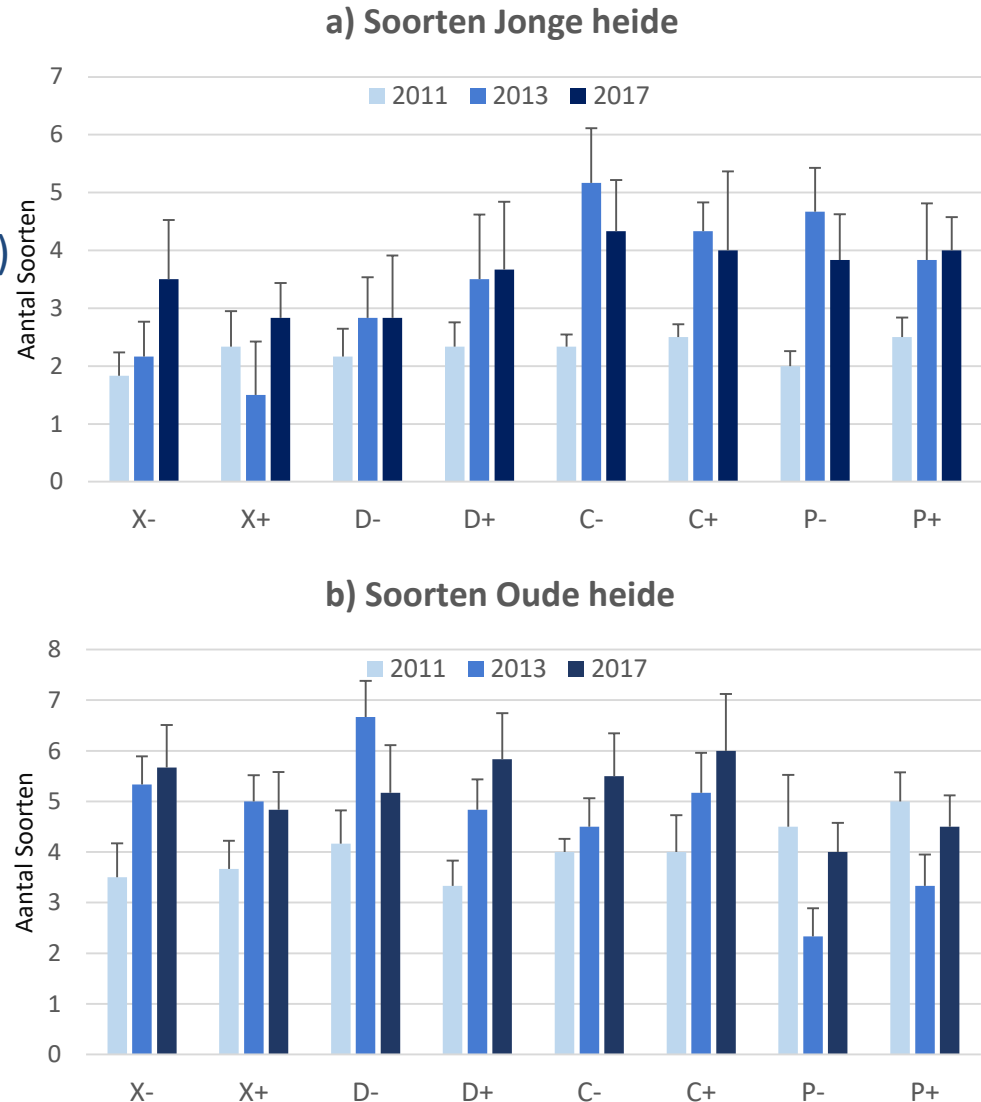
Kenmerkende Fauna: 2013

- Totaal 48 soorten
 - 19 jonge heide
 - 29 oude heide
- Soorten Jonge heide in 2013 toegenomen bij C&P
- Soorten Oude heide in 2013 afgenomen bij P
- Weing verandering na D



Kenmerkende Fauna: 2017

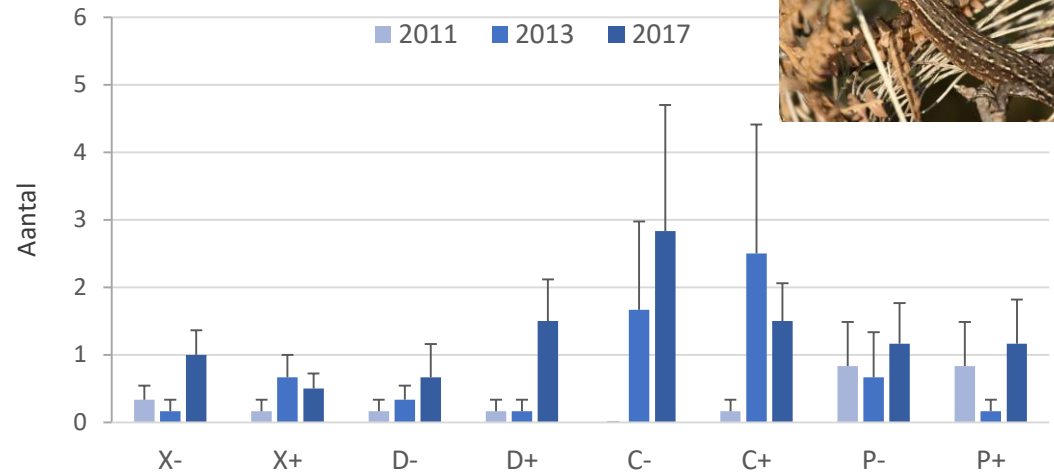
- Soorten Jonge heide bij C&P na 2013 licht afgenomen
 - Doonrtjes vrijwel verdwenen, Knopsprietje nog wel meer bij P (C)
- Soorten Oude heide alleen nog minder bij P
 - Heidesabelsprinkhaan, Krasser, Zwart wekkertje
- Weing verandering na D
 - Wel afname heidesabelsprinkhaan
- Geen effect bekalking



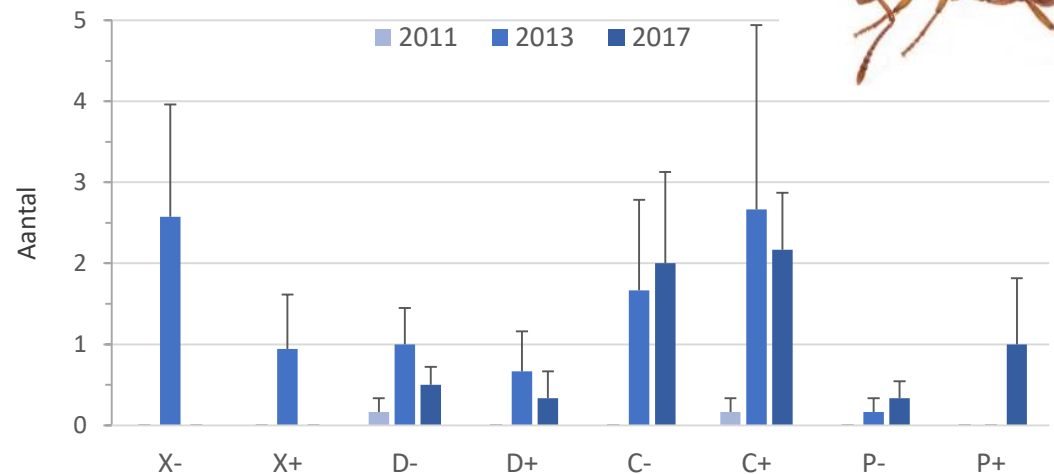
Kenmerkende fauna na Chopperen

- Levendbarende hagedis meer na C dan P (dekking?)
- Moerassteekmier overleeft chopperen? (Veenmier in Strabrecht ook)

c) Levendbarende hagedis

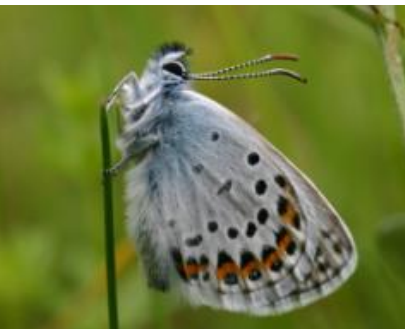
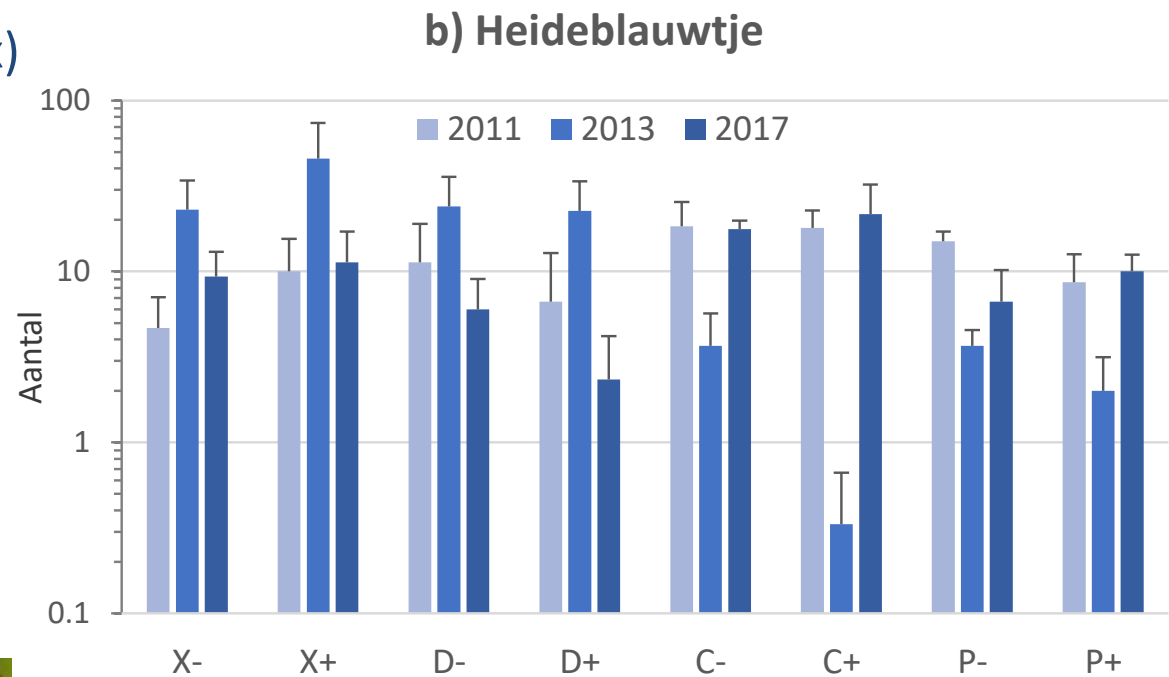


e) Moerassteekmier



Kenmerkende fauna na Chopperen

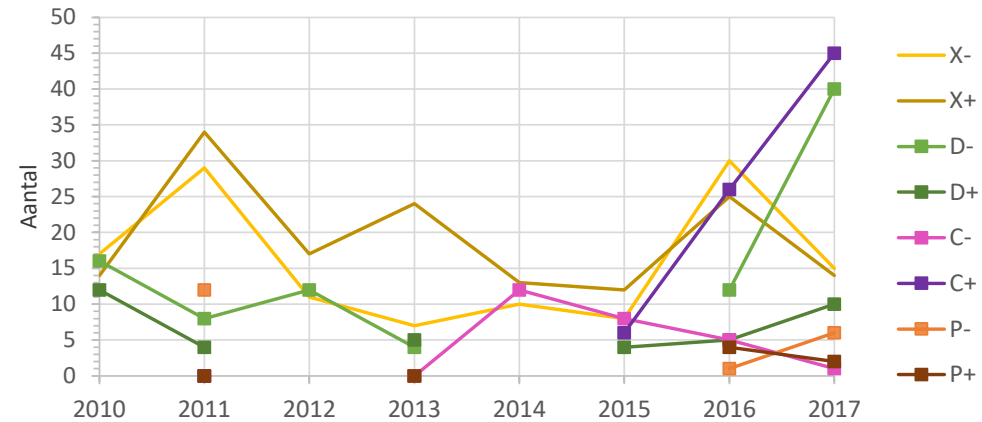
- Heideblauwtje: hoogste aantallen in C
 - Ook voortplanting (3x)
 - Daling in D



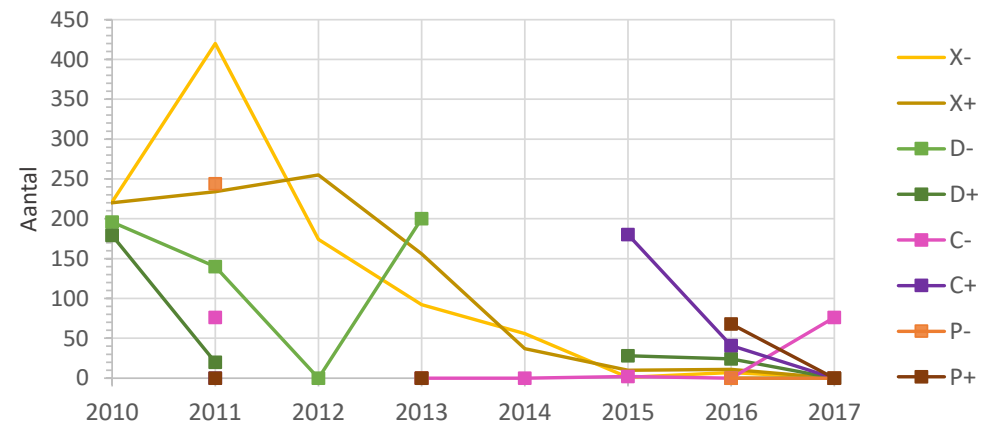
Gentiaanblauwtje

- Te weinig waarnemingen...
- Goede vestiging gentianen na C met bekalken
 - Herstel na D
- Wel snel ei-afzet in C+

a) Bloeistengels Klokjesgentiaan



b) Eitjes Gentiaanblauwtje



Conclusie

- Verschillende maatregelen eerder aanvullend op elkaar dan alternatieven
- Plaggen ingrijpend maar effectief voor kleinschalig maatwerk
- Chopperen biedt mooie middenweg
 - Wel vervolfbeheer nodig (begrazing)
- Drukbegrazing alleen nog effect op structuur
- Bekalking in lage dosis geeft ook zonder afvoer o.s. geen verzuivering
 - Is ongunstig voor 'zure' plantensoorten + paddenstoelen
 - Geen aanwijzingen voor ongunstige effecten op fauna

Aanbevelingen voor Herstel

- Drukbegrazing: vooral bij matige vergrassing en grotere schaal
 - Dieren niet in veld laten overnachten (gescheperd)
 - Experimenteren met pony's voor open maken van zode?
- Chopperen goed alternatief, maar niet op grote schaal
 - Wanneer keren mossen / paddenstoelen van oude heide terug?
- Bekalking in lage dosering kan ook zonder afvoer o.s. buffercapaciteit herstellen; steenmeel mogelijk beter
- Lange termijn: herhalingsmeting over 10 jaar voor C en P?

