

Verbinden in de praktijk

Marijn Nijssen
Michiel Wallis de Vries
Wim Ozinga



Stichting
Bargerveen
25 JAAR



Volkskrant 12-10-2018

(vanochtend...)

Eikels

150

Daags nadat het nieuwe, onheilspellende klimaatrapport van de Verenigde Naties was verschenen, zat ik in Zuid-Limburg op de racefiets. Een gelukkige samenloop van omstandigheden, want flink trappen wil nog weleens helpen de beelden van nakende doem en catastrofe te verdrijven. En die rottige woede, jegens de eikels die verandering tegenhouden vanwege politiek gewin.

Boven op de in tranentrekkende herfstkleuren gehulde Kunderberg stuitte ik op een informatiebord over lokale flora en fauna. Ook al allemaal bedreigd, natuurlijk. Ik las dat de geelbuikvuurpad 'hoge eisen stelt aan zijn omgeving'. Wat een vreemde formulering! Zo was het ineens een vervelend, drammerig beest – een beetje zoals sceptici dachten over Marjan

Minnesma's Urgenda, en hun rechtszaak tegen de staat. Maar als uitsterven het alternatief is, mijmerde ik, kon je de eisen van het padje toch moeilijk onredelijk noemen, hoe hoog ook. Toen ketste er een grote eikel op mijn kop en wist ik het zeker: het was een metaforisch dagje.

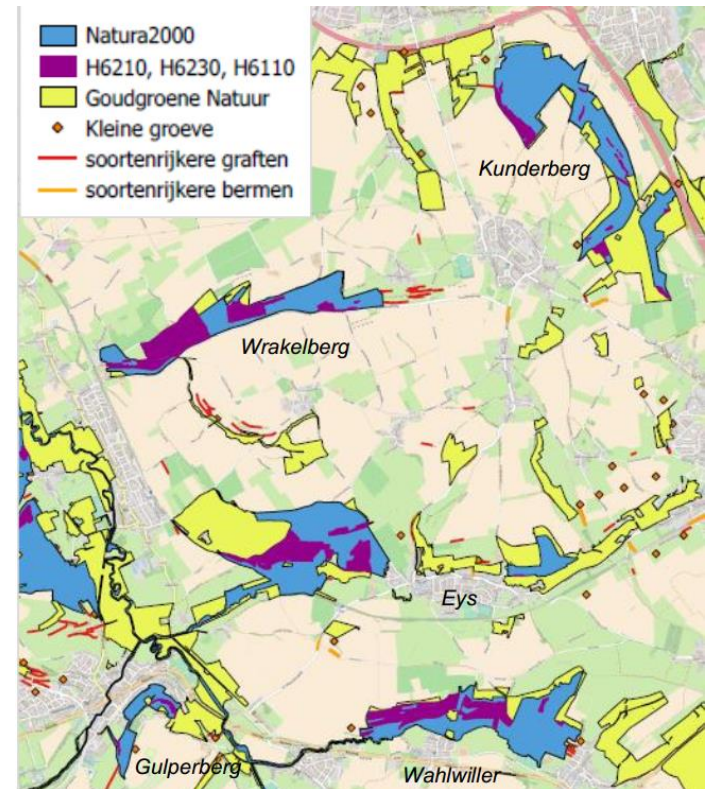
Sander Donkers



Voorbeeldgebied Kunderberg-Gulperberg

Stappen

- 1) Huidige verspreiding aandachtsoorten
- 2) Ligging kalkhabitats
- 3) Ligging soortenrijke graften en bermen

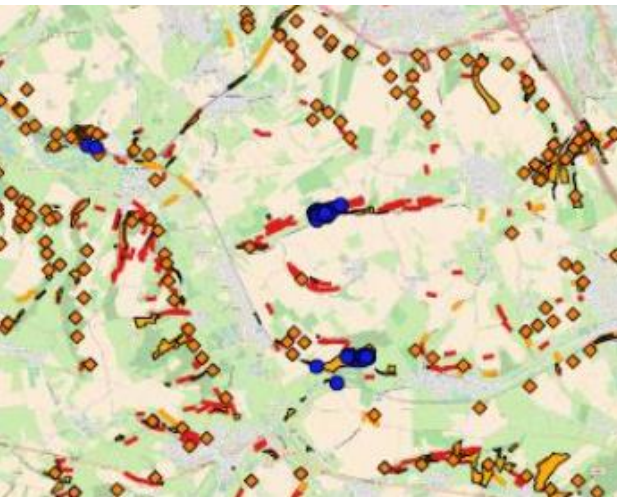


Voorbeeldgebied Kunderberg-Gulperberg

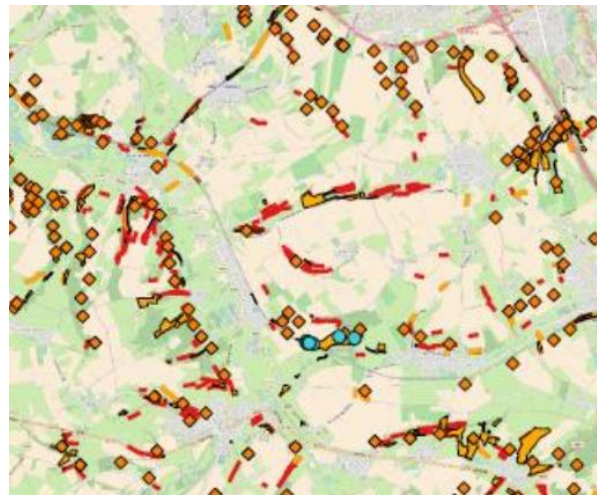
Huidige verspreiding aandachtsoorten

- 16 van de 17 aandachtsoorten komen voor in gebied
- Sommige soorten verspreid, anderen zeer lokaal

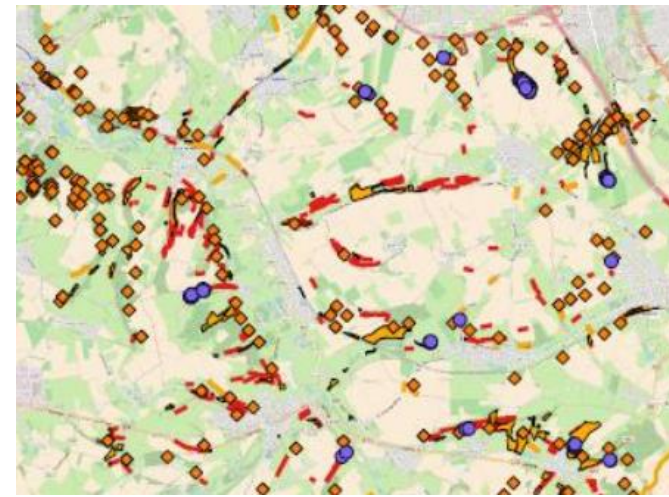
Bruin dikkopje



Zwart wekkertje

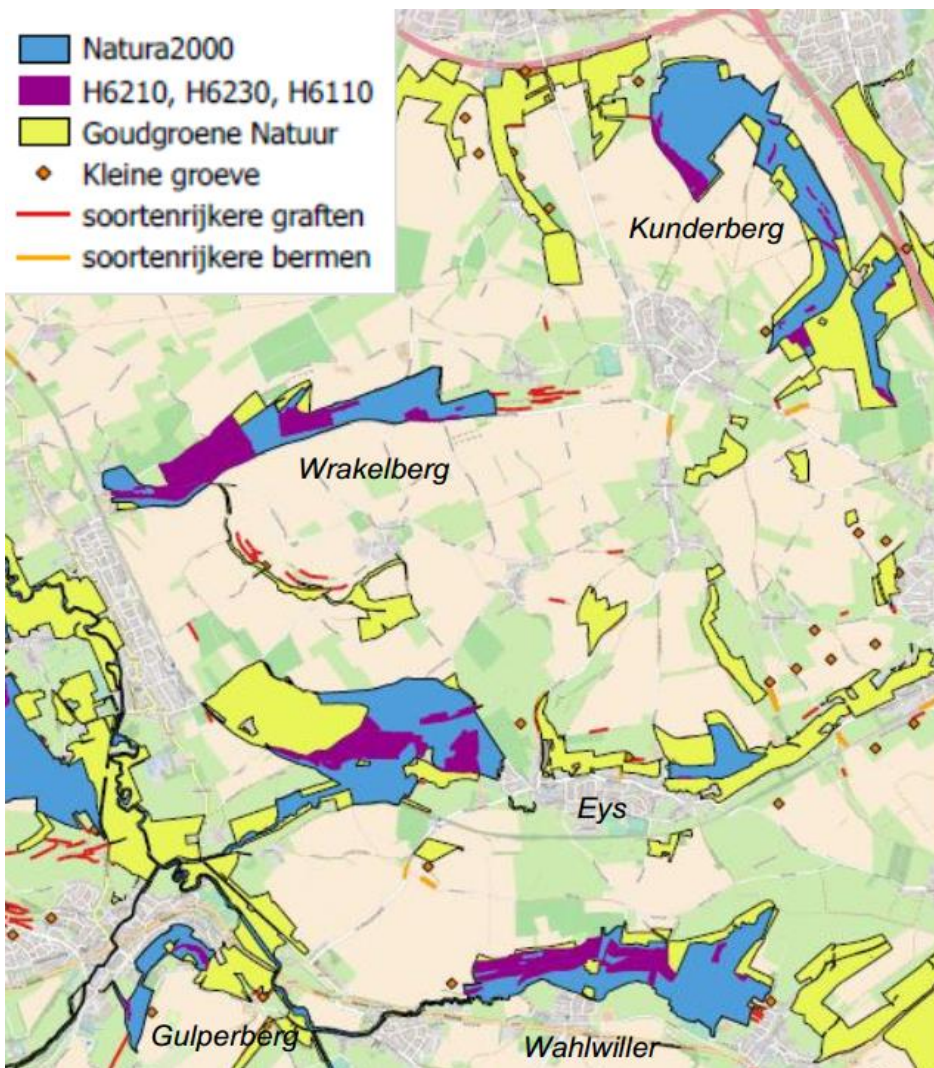


Aarddistel



Voorbeeldgebied Kunderberg-Gulperberg

Vastgestelde
begrenzing van
natuurterreinen



Voorbeeldgebied Kunderberg-Gulperberg

Liggings
kalkrijke
habitats:

Hellingen

Graften

Bermen



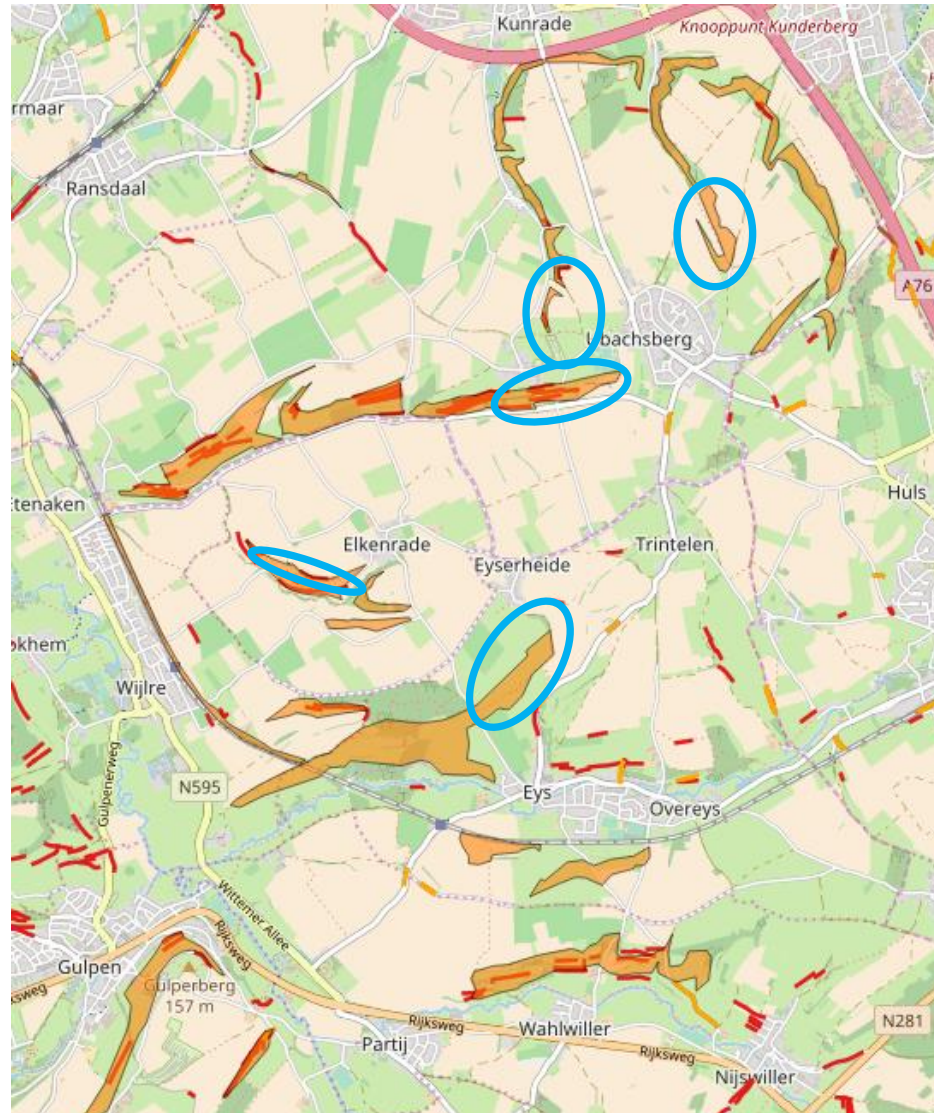
Voorbeeldgebied Kunderberg-Gulperberg

Liggings-
kalkrijke
habitats:

Hellingen

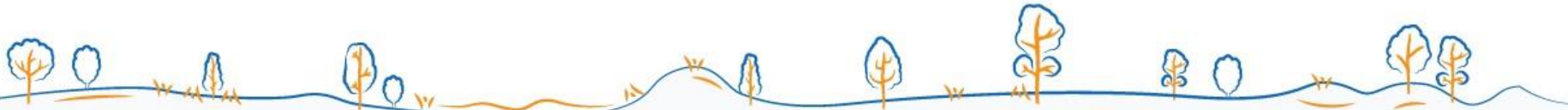
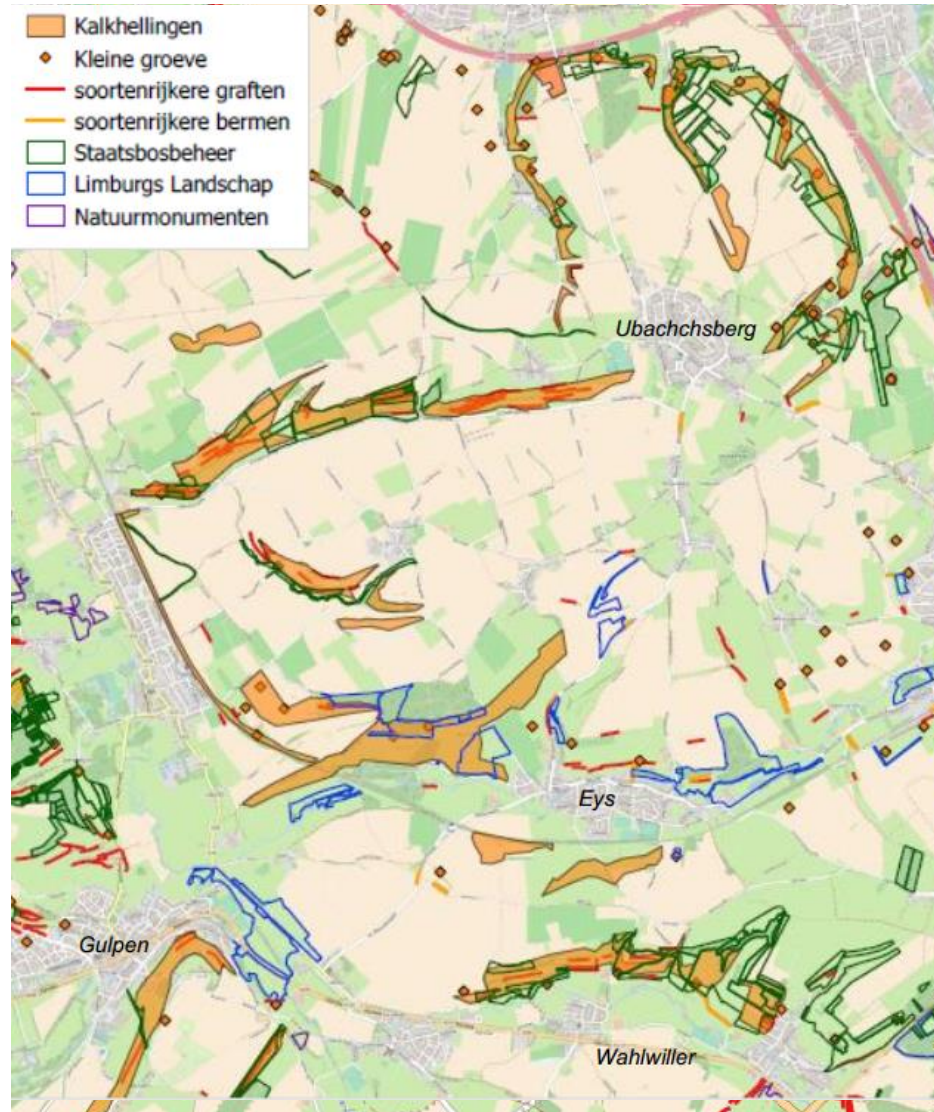
Graften

Bermen

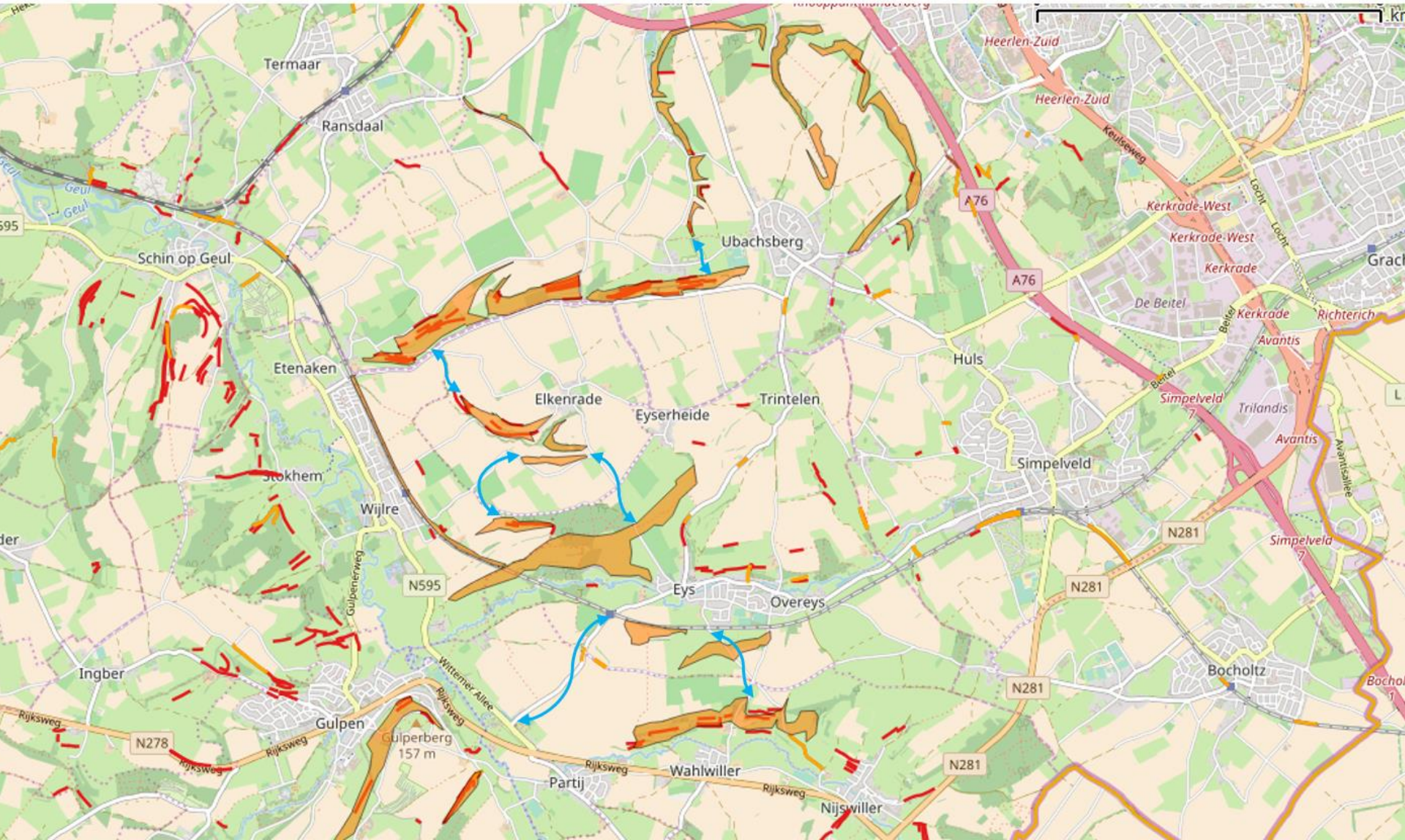


Voorbeeldgebied Kunderberg-Gulperberg

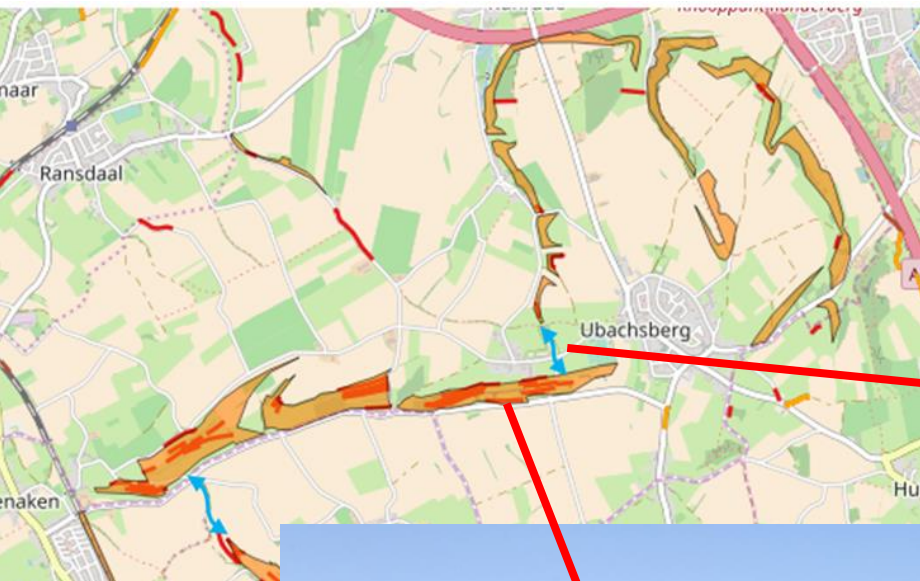
Eigendoms-
grenzen van
grote
beheerders



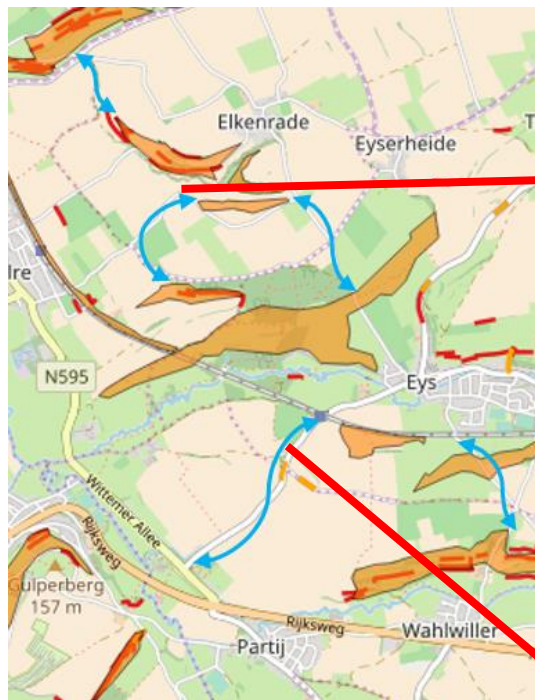
Mogelijkheden voor betere dispersie



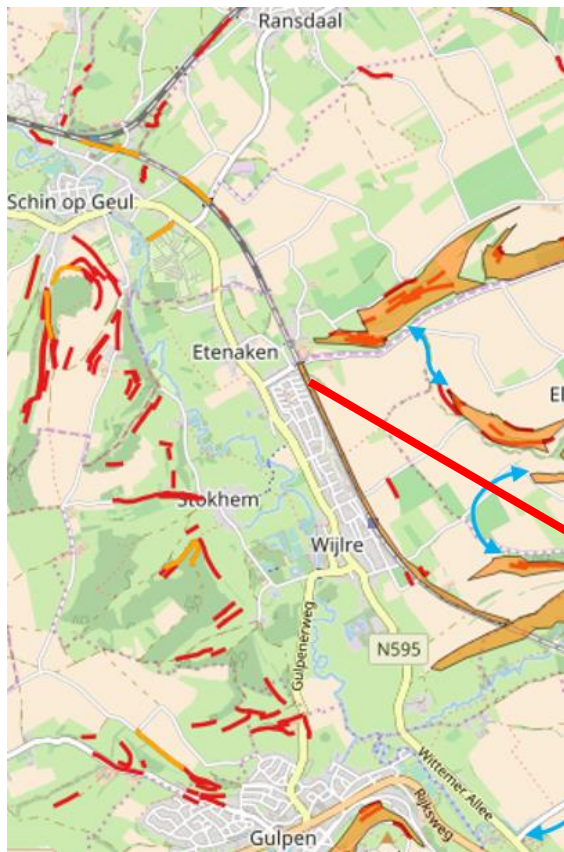
Mogelijkheden betere dispersie



Mogelijkheden betere dispersie

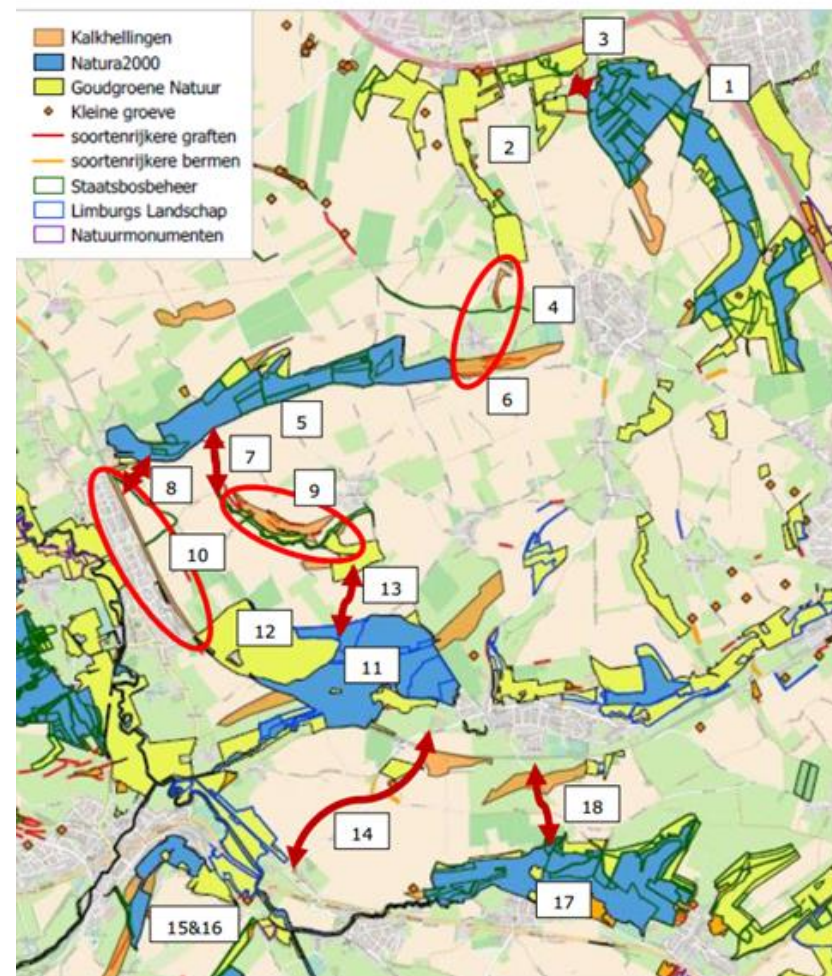


Mogelijkheden betere dispersie



Maatregelen voor betere dispersie

Nr	Locatie	Bruin blauwtje	Bruin dikkopje	Veldparelmoervlinder	Bruine Zaadmier	Mergeldraaigatje	Mergelmier	Kalkdoortje	Zoemertje	Zwart wekkertje	Aarddistel	Aardkastanje	Betonie	Driedistel	Duifkruid	Kalkwalstro	Voorjaarsganzerik	Wondklaver	
Kunderberg e.o.																			
1	Uitbreiding habitat	2	2				2	2	3		3	2	3	2	2	2	2	3	
2	Ontwikkeling nieuw leefgebied	2	2				2	2	3		3	2	3	2	2	2	2	3	
3	Corridor	1	1				2	1	1		2	2	2	2	2	2	2	2	
4	Corridor/Verbetering matrix Colmont	1	1				2	1	1		1	1	1	1	1	1	1	1	
Wrakelberg e.o.																			
5	Uitbreiding habitat	2	3		3	3	3	2	3		2	2	3	2	2	2	2	3	3
6	Ontwikkeling nieuw leefgebied	2	3		3	3	3	2	3		2	2	3	2	2	2	2	3	3
7	Verbetering matrix Kruisweg	1	1					1			1	1	1	1	1	1	1	1	1
8	Verbetering matrix Fromberg	1	1					1			1		1	1	1	1	1	1	1
Rensberg																			
9	Ontwikkeling nieuw leefgebied	2	2				2				2	2	2	2	2	2	2	2	2
Miljoenenlijntje																			
10	Corridor	2	2				2				2		2	2	2	2	2	2	2
Eys																			
11	Uitbreiding habitat	2	3				2		3		3	2	3	2	2	3	3	3	
12	Ontwikkeling nieuw leefgebied	2	3				2		3		3	2	3	2	2	3	3	3	
13	Verbetering matrix Moorenhede	1	1				1				1	1	1	1	1	1	1	1	1
14	Verbetering matrix Wittmer/Van Plettenbergweg										1	1		1	1	1			
Gulpen																			
15	Uitbreiding habitat										3	2		3	2	2			
16	Ontwikkeling nieuw leefgebied										3	2		3	2	2			
Wahlwiller																			
17	Uitbreiding habitat	2					2				3			2	2	3			
18	Verbetering matrix Kruisberg	1					1				1			1	1	1			

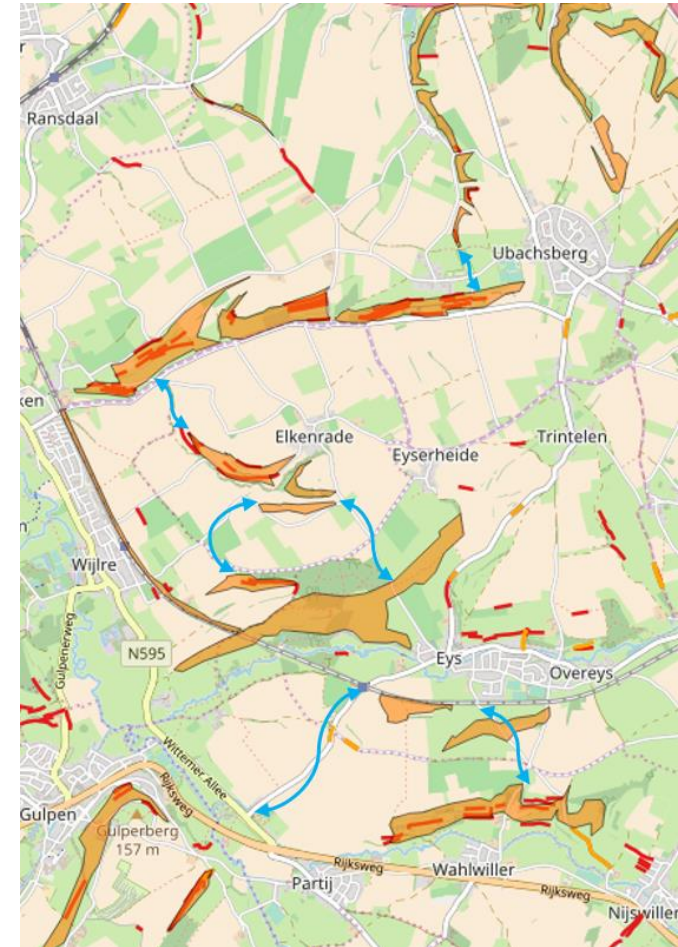


Voorbeeldgebied Kunderberg-Gulperberg

Hoe nu verder?

- 1) Haalbaarheid maatregelen inventariseren
- 2) Maatwerk per soort per plek!
- 2) Waar mogelijk uitvoeren
- 3) Direct starten monitoren van effecten!

‘Lerend beheren’



Bemelerberg – Curfsgroeve – 't Rooth

Workshop

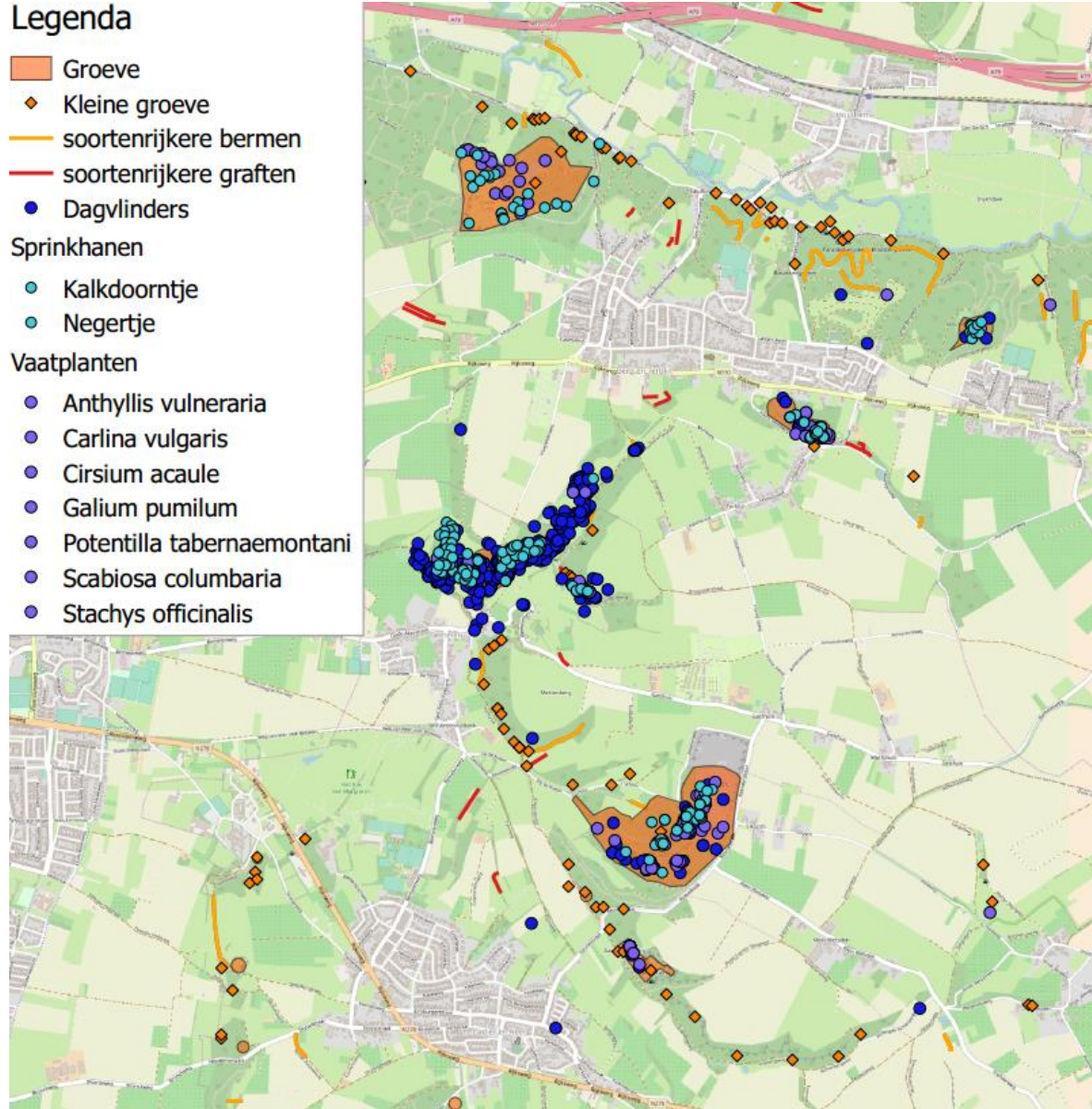
Alle soorten op
de kaart

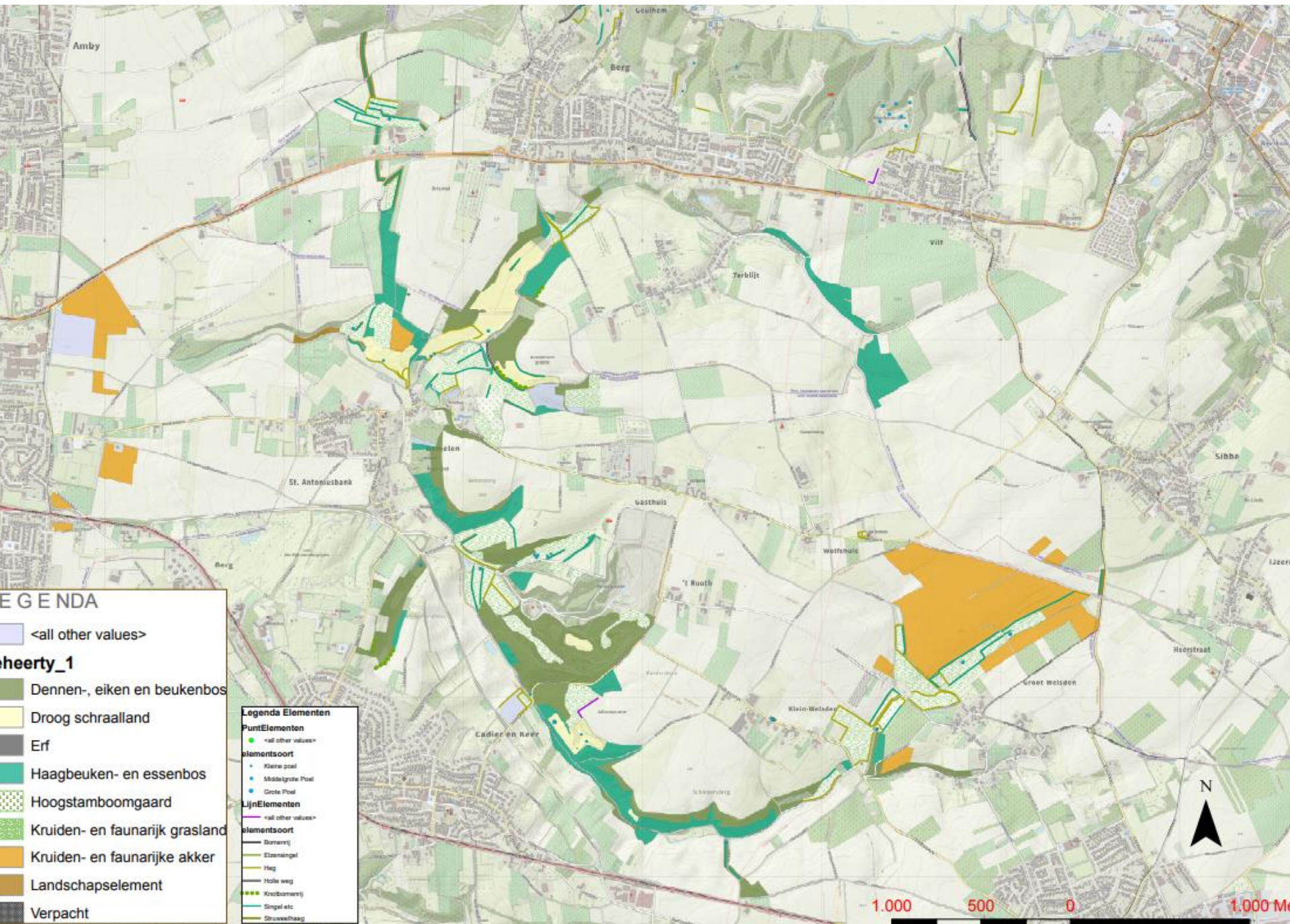
Waar liggen
mogelijkheden?

Welke
maatregelen zijn
daar nodig?

Legenda

-  Groeve
-  Kleine groeve
-  soortenrijkere bermen
-  soortenrijkere graften
-  Dagvlinders
- Sprinkhanen**
 -  Kalkdoorntje
 -  Negertje
- Vaatplanten**
 -  Anthyllis vulneraria
 -  Carlina vulgaris
 -  Cirsium acaule
 -  Galium pumilum
 -  Potentilla tabernaemontani
 -  Scabiosa columbaria
 -  Stachys officinalis





LEGENDA

- <all other values>
- theerty_1**
- Dennen-, eiken en beukenbos
- Droog schraalland
- Erf
- Haagbeuken- en essenbos
- Hoogstamboomgaard
- Kruiden- en faunarijk grasland
- Kruiden- en faunarijke akker
- Landschapselement
- Verpacht

- Legenda Elementen**
- PuntElementen**
- <all other values>
- Elementsoort**
- Kleine pool
 - Middelgrote Pool
 - Grote Pool
- LijnElementen**
- <all other values>
 - Borrenrij
 - Elzenmangel
 - Heg
 - Holle weg
 - Kruisbomenrij
 - Singel etc
 - Struivelhaag

1,000 500 0 1,000 M

