

SINGELS EN WALLEN ALS HABITAT: WAT DOET HET BEHEER VOOR BROEDVOGELS?

Ernst Oosterveld, Erik Klop





25.000 ha
300 km houtwallen

A photograph of a misty landscape. In the foreground, there is a grassy field. In the background, a line of trees is visible, partially obscured by mist. The text "3.000 km elzensingels" is overlaid on the image.

3.000 km elzensingels

ONDERZOEK BIODIVERSITEIT IN DE COULISSEN

2012, 2017

- Vleermuizen
- Hogere planten, mossen, varens
- Ongewervelden
- Broedvogels



- 7 soorten vleermuizen
- 2 landelijk schaars
- 1 RL

Hogere planten

- 7 soorten wilde rozen
- 28 soorten bramen,
waarvan sommige op wereldschaal alleen in de NFW!



- andere bijzondere planten, varens en mossen



Ongewervelden, waaronder insecten

Orde	Aantal families	Aantal soorten
Nachtvlinders	40	440
Kevers	8	62
Hooiwagens	2	14
Tweevleugeligen	4	36
Vliesvleugeligen	7	98
Waaiervleugeligen	1	1
Wantsen	7	14
Totaal	69	665

Broedvogels

- 38 soorten, 4 RL, 4 doelsoort
- Typische Houtwalvogels



Gekraagde roodstaart *



Spotvogel*

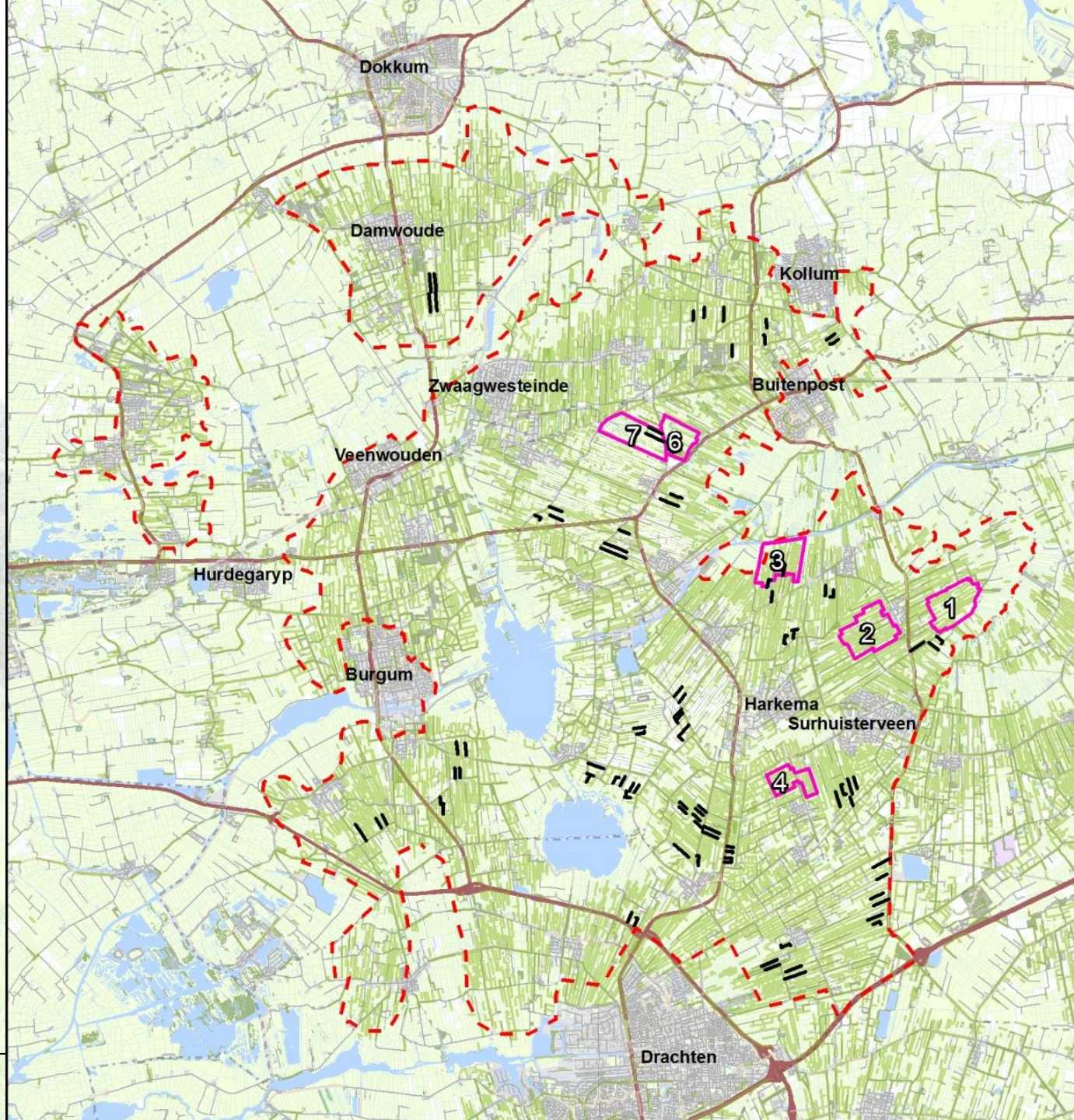
+ Braamsluiper*, Grasmus, Tuinfluiter, Grote lijster*, Zanglijster

* = doelsoort leefgebied Droge dooradering

HABITATANALYSE

- Onderzoek naar de relatie tussen aantallen broedvogels en habitatkenmerken van singels en wallen

in 100 transecten 2012



HABITATANALYSE

- Onderzoek naar de relatie tussen aantallen broedvogels en habitatkenmerken van singels en wallen

in 100 transecten 2012
- Vogels gegroepeerd in struikvogels, bosvogels, alle soorten
- 11 habitatkenmerken

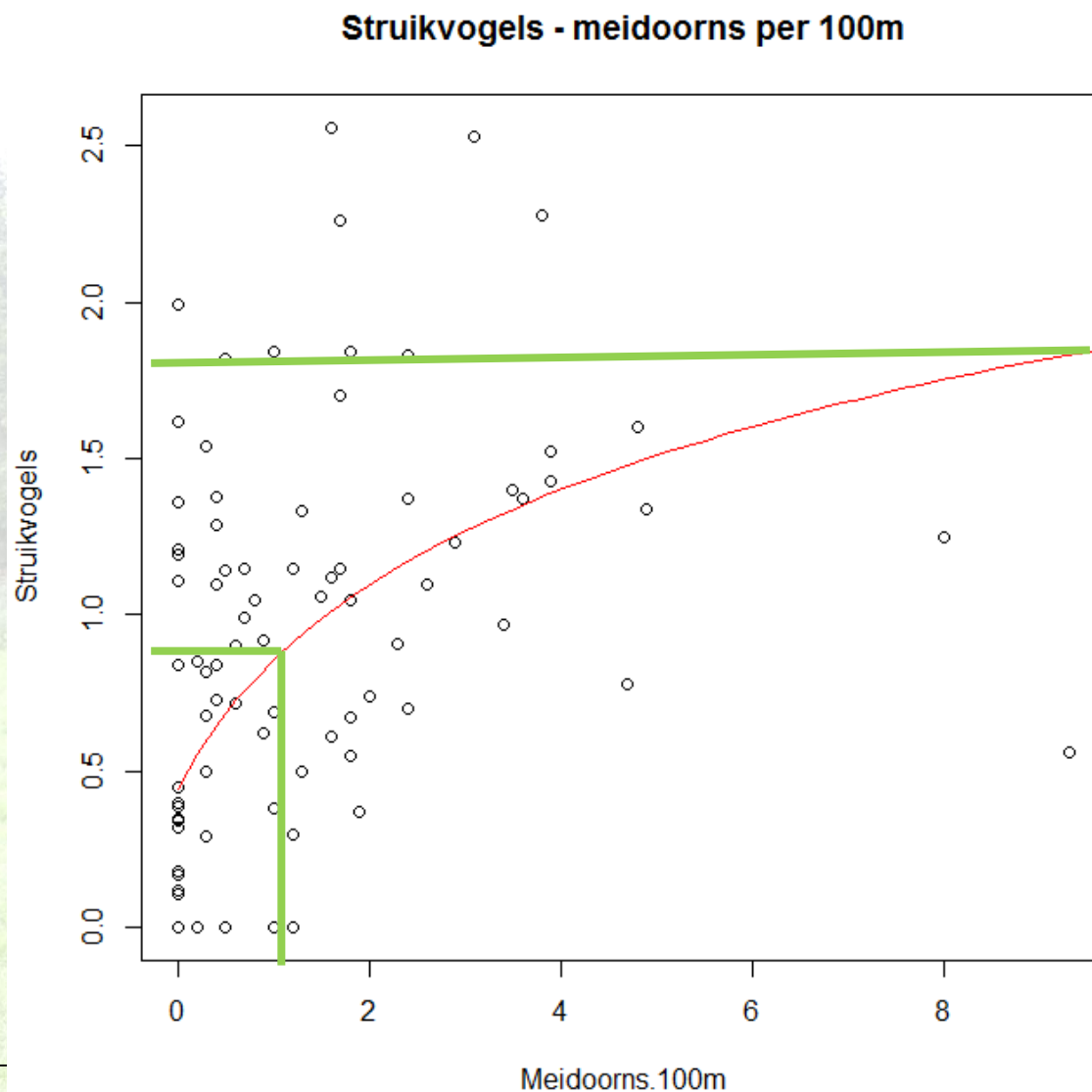
HABITATANALYSE

- Bedekking struiklaag
- Bedekking kroonlaag
- Bedekking bramen en brandnetels
- Aantal soorten struiken en bomen
- Aantal meidoorns
- Aantal overstaanders
- Leeftijd
- Wel/niet kruidenrijke perceelsrand
- Aantal stobben
- Dichtheid singels/ wallen binnen 150, 300, 500 m
- Aantal dwarsverbindingen binnen 150, 300, 500 m

Belangrijkste kenmerken



Vuistregels voor habitatkwaliteit



Kenmerk	Basiskwaliteit	Streefwaarde
Landschap		
Netwerkdichtheid	> 4 km/100 ha	minimaal 10 km/100 ha
(Dwars)verbindingen	hoe meer, hoe beter	idem
Singeldoorgang	maximaal 5 m	< 5 m
Individuele singel en wal		
Bedekking kroonlaag	50 %	100 %
Bedekking struiklaag	40 %	100 %
Soortdiversiteit begroeiing	hoe meer streekeigen soorten, hoe beter	idem
Aantal meidoorns	1 /100 m	> 8 /100m
Bedekking ondergroei bramen en brandnetels	45 % (niet op plekken met schraallandplanten)	100% (niet op plekken met schraallandplanten)
Aantal overstaanders	4 /100 m	20 /100 m
Leeftijd	25 jaar	50 jaar
Twee- of eenzijdige singels	eenzijdig	tweezijdig
Onkruidbestrijding in aangrenzend perceel	alleen probleemonkruiden	geen