



staatsbosbeheer

# “Kromhurken” een broekbos in het Keersopdal

5 september 2019

Klaas van der Laan

Provinciaal adviseur Staatsbosbeheer

## Vooraf

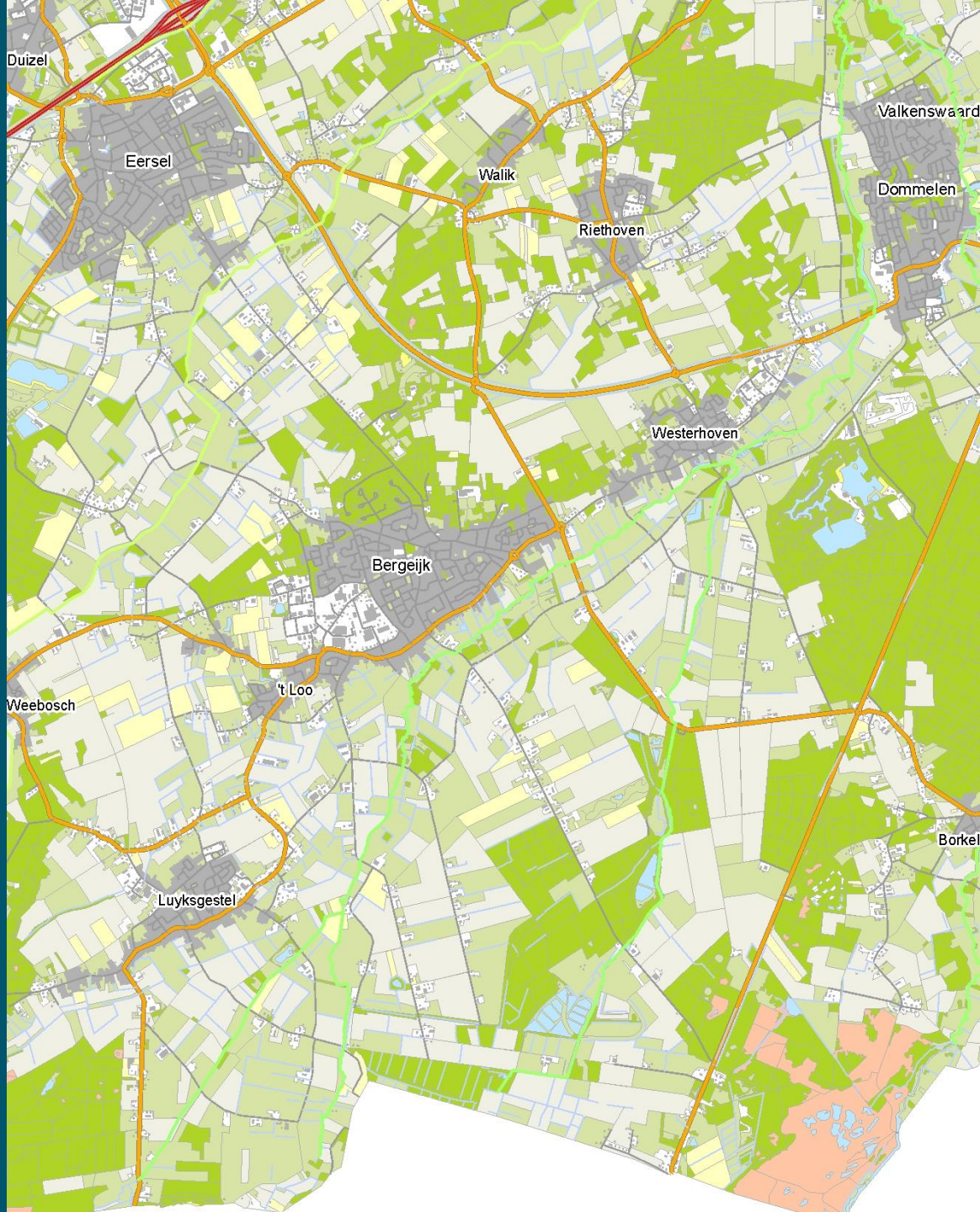
Deze veldwerkplaats richt zich op broekbos in beekdalen, maar..

Staatsbosbeheer richt zich op een bredere scope van natuurtypes langs de Keersop

Naast behoud en uitbreiding van broekbos richten we ons op de grootse populatie Beekprik van Nederland en het doorontwikkelen van het habitatype 3260 “Vegetaties van stromende wateren”  
(*Callitricho hamulatae*-*Ranunculetum fluitantis*)  
(hier met *R. Peltatus pseudofluitantis*)



# De omgeving



staatsbosbeheer



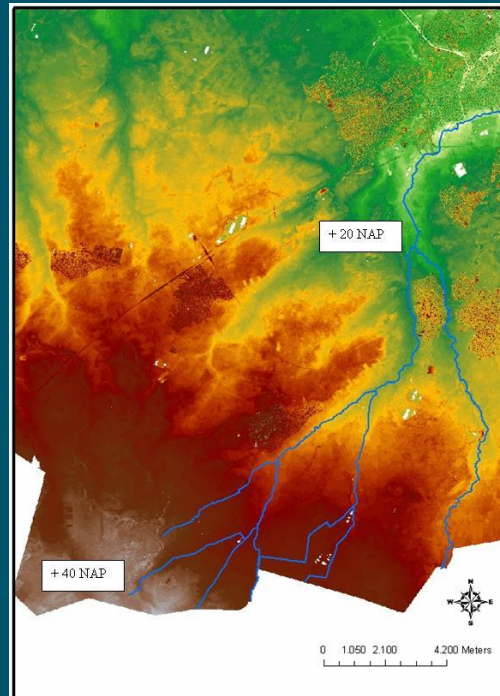
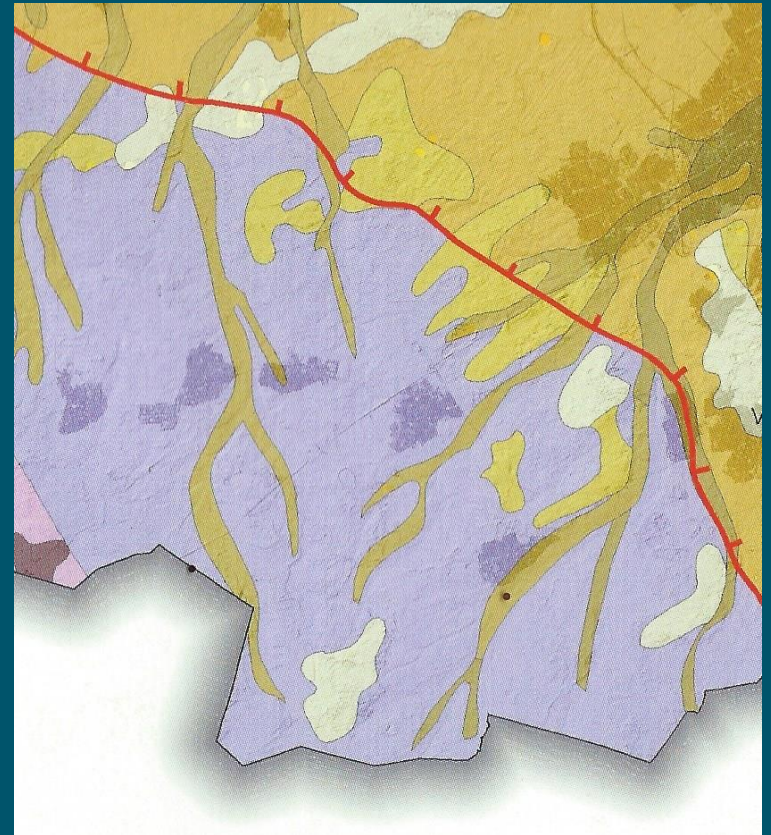
# Landschap 1840



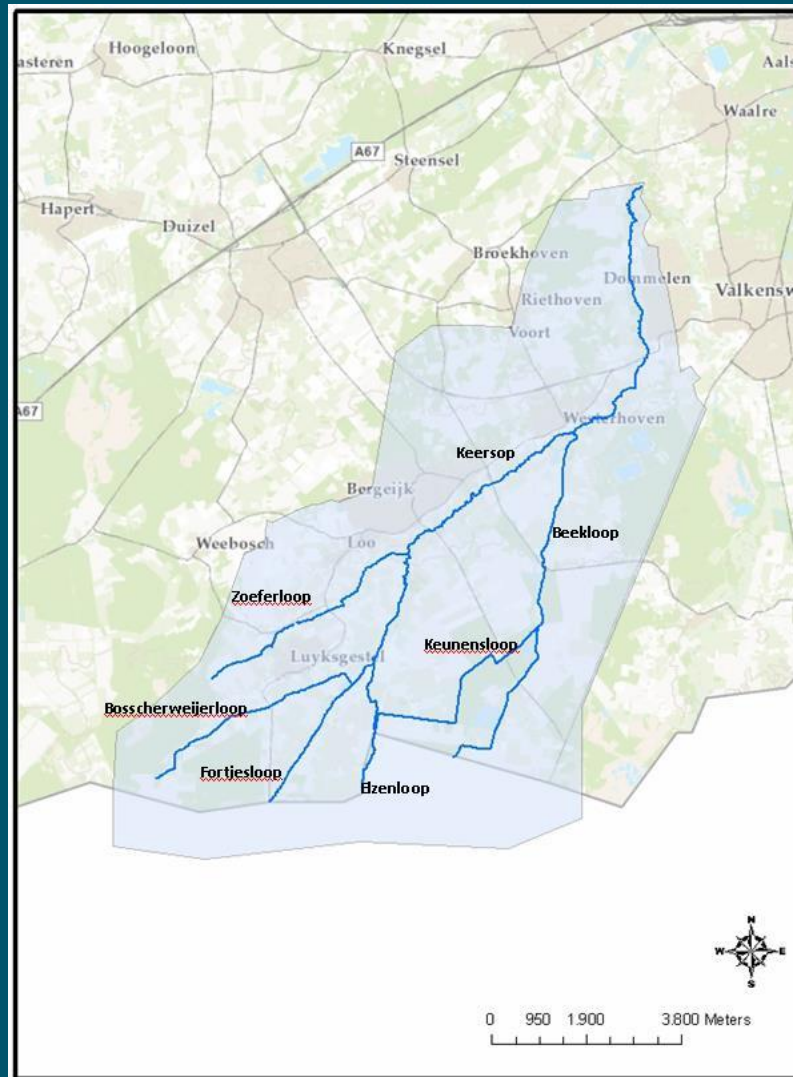


# Geologie

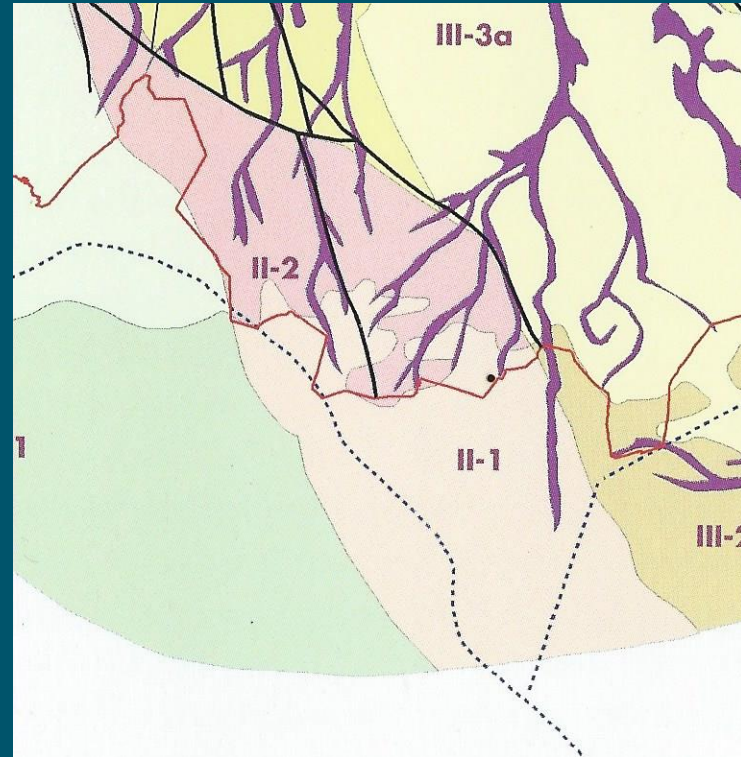
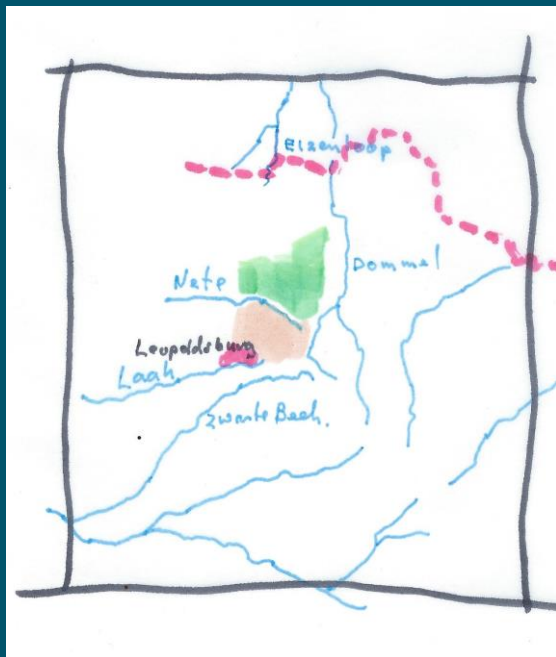
De Keersop stroomt door grove zanden en overbruggt over 15km dallengte een hoogte verschil van 20 meter.  
van 20 meter



# Het stroomgebied

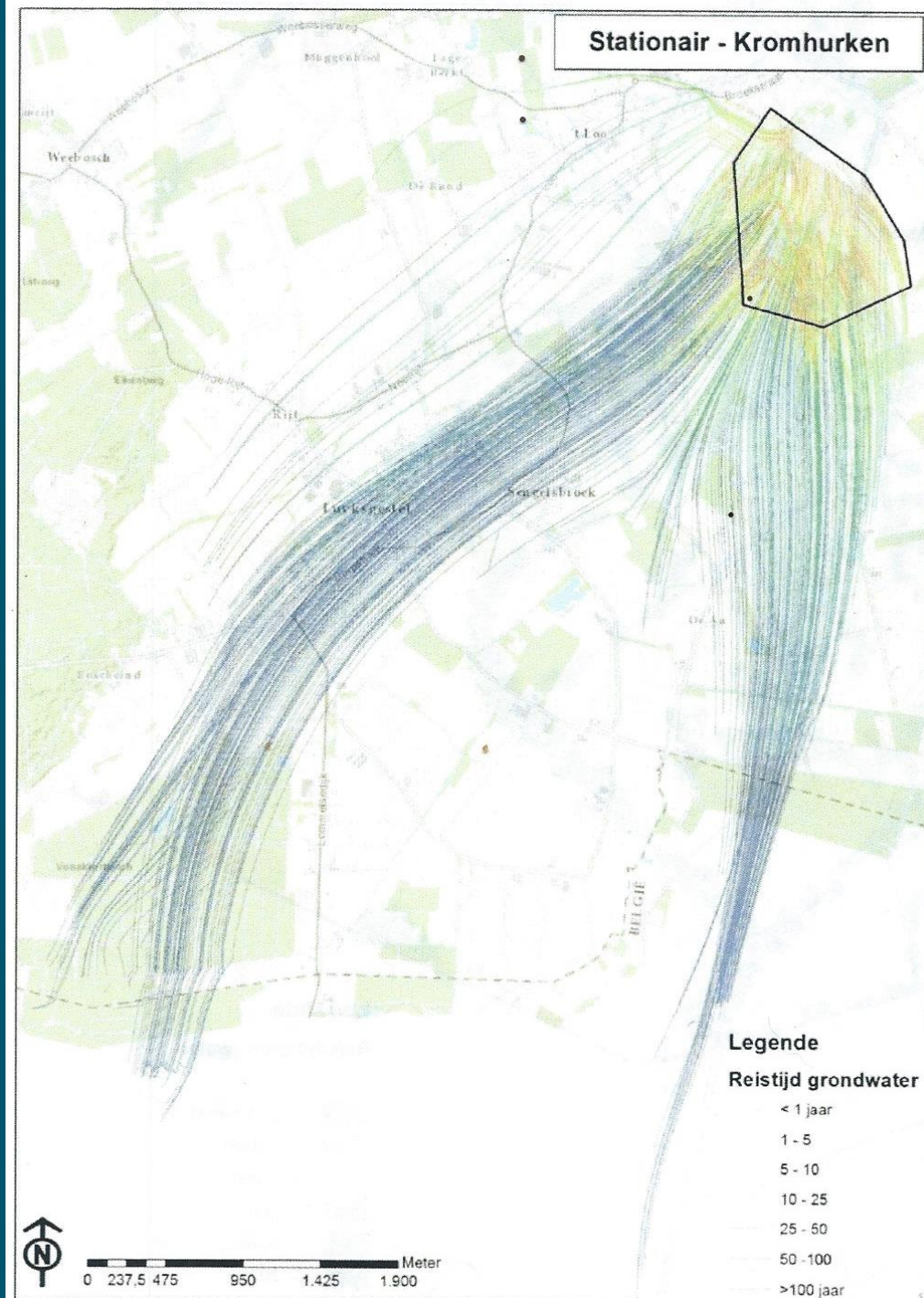


# Stromingsstelsels



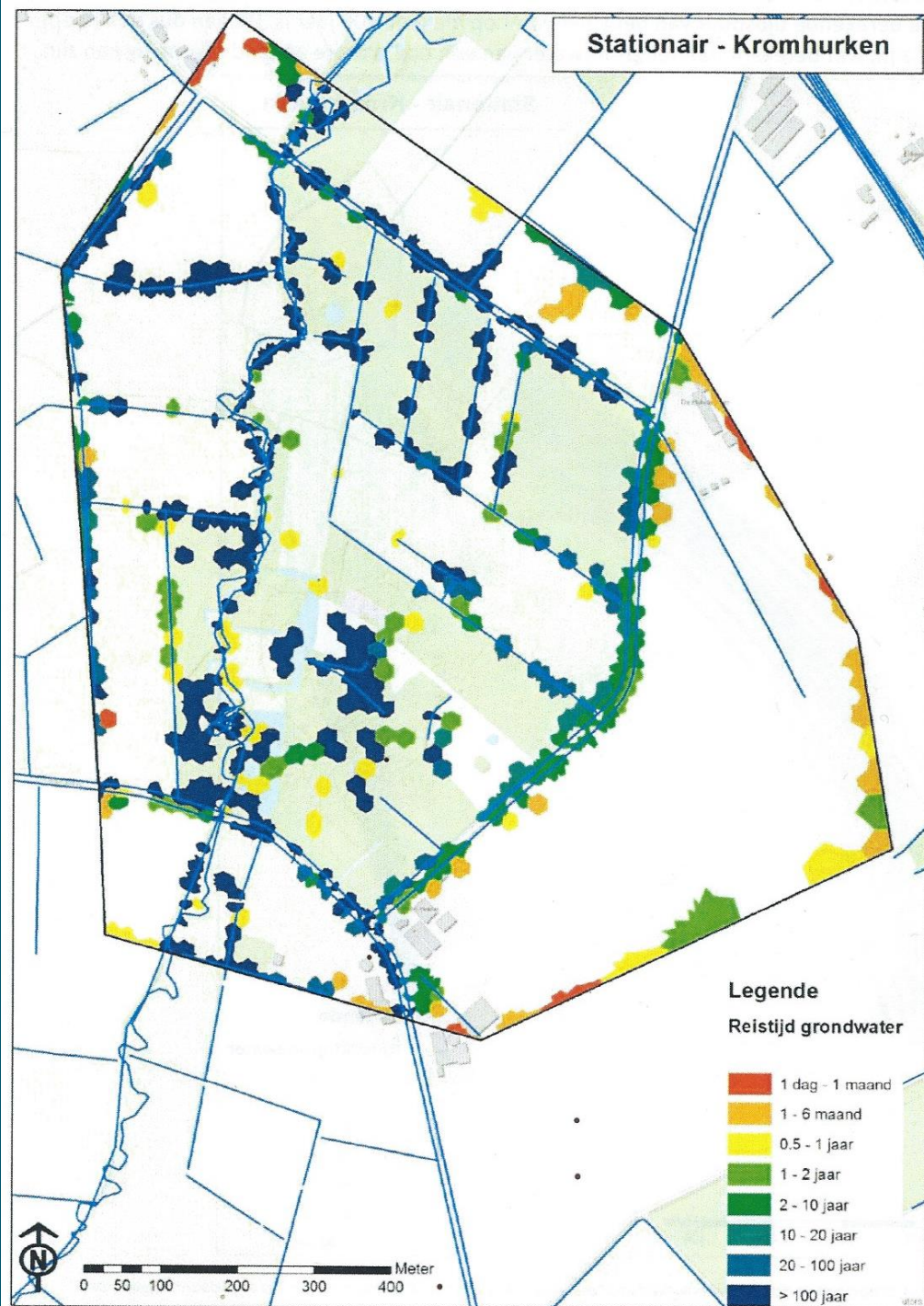


# Stroombanen kwel





# Reistijd kwel



# “Kromhurken” getypeerd

- \*Broekbos in de “middenloop” van de Keersop
- \*Ligging op de flank van het beekdal, oostelijk heide, westelijk lange landbouwvoorgeschiedenis. (Middeleeuws)
- \* Kwelvoeding van nabij en veraf.
- \* relatief kort landbouwkundig gebruikt, wat zich weerspiegelt in de bodems.
- \* water van de Keersop niet al te zwaar belast (EGV 250-300)





























# Vragen?

