



## MOERASSEN OP VOORMALIGE LANDBOUWGROND Casus zomerpolders Hunzedal

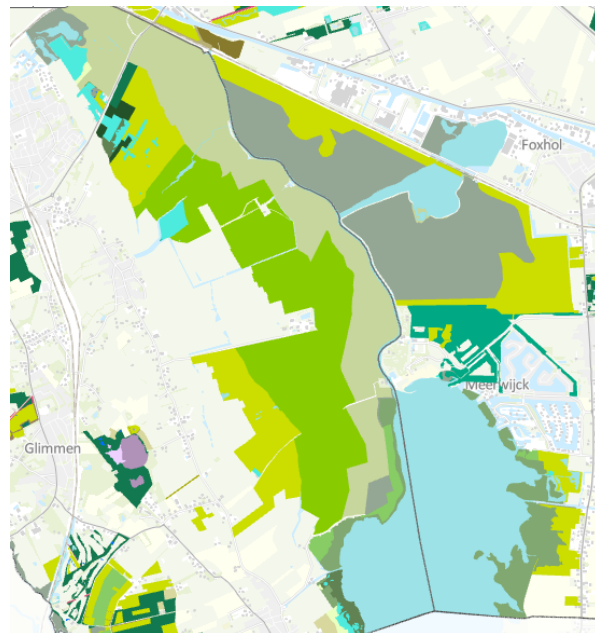
Bert Dijkstra en  
Jan Beekman



Het Groninger landschap. **Mooi dichtbij.**



## Natuurdoelen



- N04.02 Zoete Plas
- N04.03 Brak water
- N04.04 Afgesloten zeearm
- N05.02 Gemaaid rietland
- N05.03 Veenmoeras
- N05.04 Dynamisch moeras
- N06.01 Veenmosrietland en moerasheide
- N06.02 Trilveen
- N10.01 Nat schraalland
- N10.02 Vochtig hooiland
- N11.01 Droog schraalgrasland
- N12.01 Bloemdijk
- N12.02 Kruiden- en faunairijk grasland
- N12.03 Glanshaverhooiland
- N12.04 Zilt- en overstromingsgrasland
- N12.05 Kruiden- of faunarijke akker
- N12.06 Ruigteveld
- N13.01 Vochtig weidevogelgrasland



Het Groninger  
Landschap

Natura2000



Broedvogels:

Roerdomp (5 paar)

Porseleinhoen (15 paar)

Rietzanger (200 paar)



Saxifraga-Piet Munsterman

Het Groninger landschap. Mooi dichtbij.



# Natura2000



Niet-broedvogels

Kleine zwaan: 4 (Foerageergebied)

Kolgans: 10.100 (Slaap- en rustplaats), 630 (Foerageergebied)

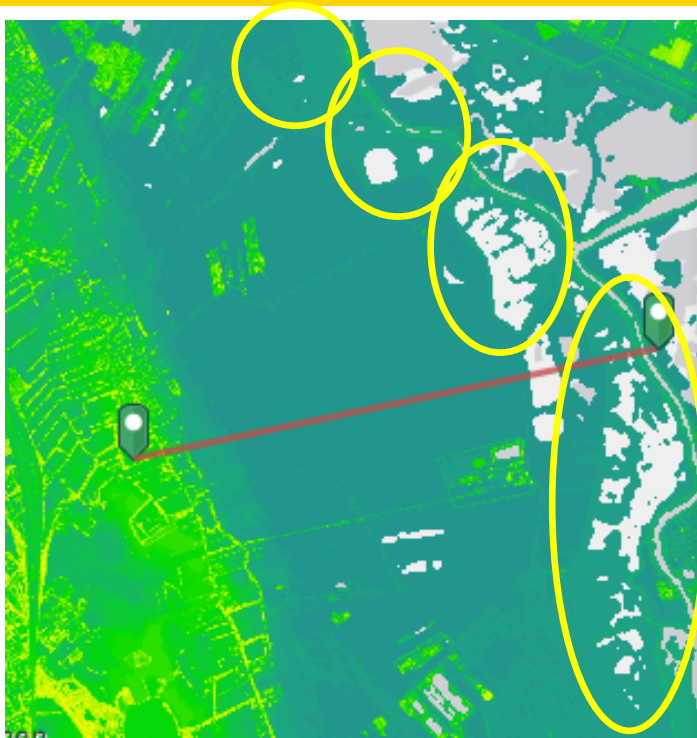
Smient: 2700 (Slaap- en rustplaats)

Slobeend: 120 (Foerageergebied)

Toendrarietgans 210 (Slaap- en rustplaats)

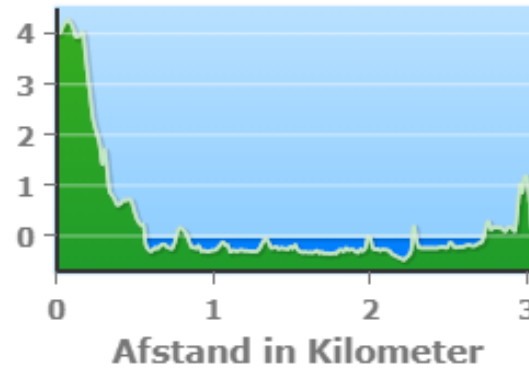


**Het Groninger landschap. Mooi dichtbij.**



Hoogte in Meter

### Hoogteprofiel



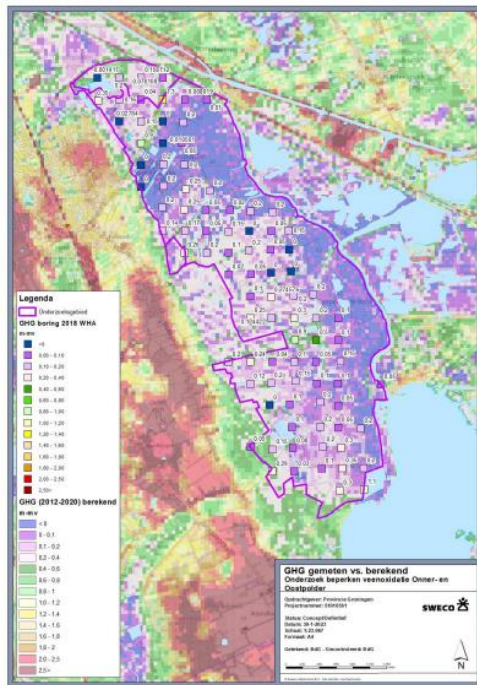
Veendikte

- 50 cm langs Hondsrugflank
- 300 cm centrale beekdal

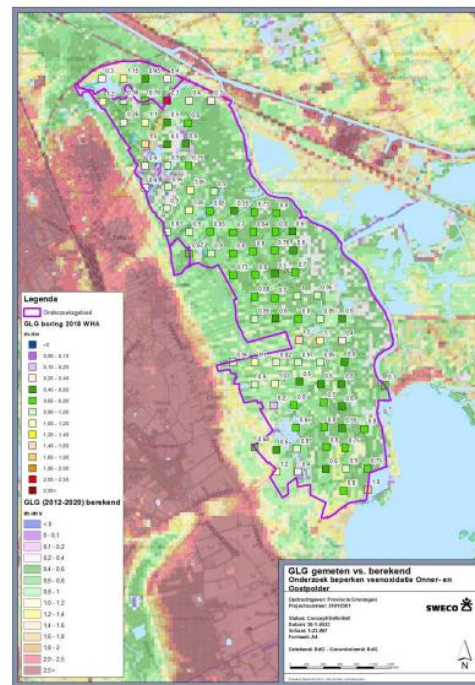




## GHG-huidig



## GLG-huidig



Bron: Hydrologische onderzoek 'Beperking broeikasgas emissie Oostpolder en Onnerpolder' SWECO

Het Groninger landschap. Mooi dichtbij.

## Het Groninger landschap. Mooi dichtbij.



## Zomerpolders

### Uitgangspunten

- Gevarieerd halfnatuurlijk landschap met beekdalflora (bloemrijke graslande en grote zeggevegetaties)
- Meanderpatromen en oeverwallen behouden.
- Leidende verkavelingspatronen handhaven.

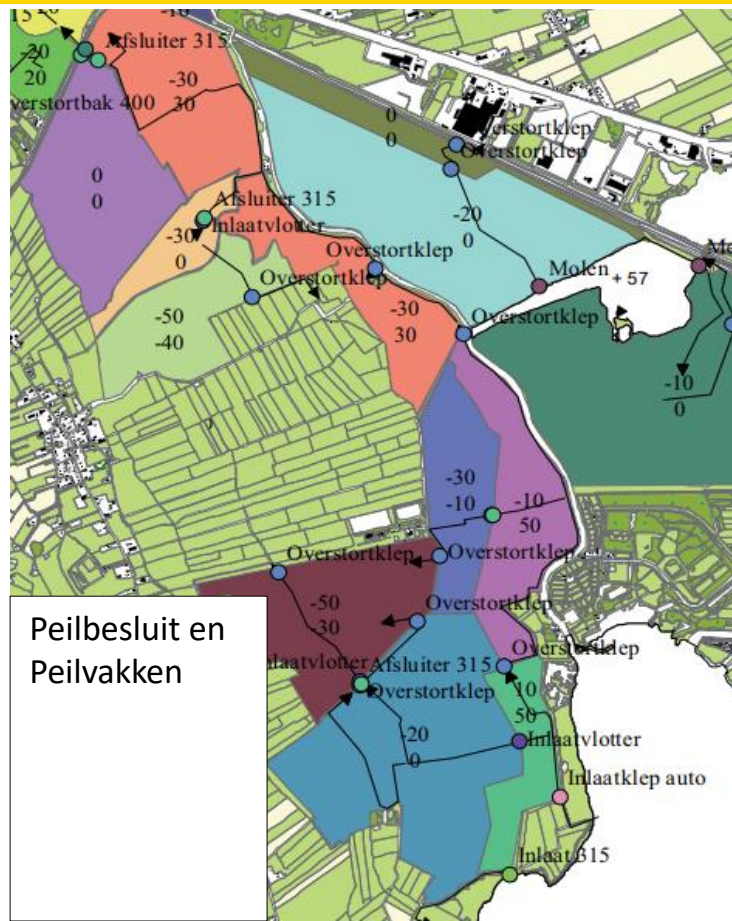
### Beheer

- Botanisch waardevolle delen jaarlijks maaien, aangepast materieel (25%)
- Daarnaast 90% begrazen, nadien weilandbloten indien draagkracht dit toelaat

### Waterbeheer

- Ca. 90% jaarlijks winterinundatie (eind december-eind februari)
- Inlaatpeil ca. 0,3 m-0,5 m +NAP
- Geen actief peilbeheer tijdens het broedseizoen







Het Groninger landschap. Mooi dichtbij.



2022





Het Groninger  
Landschap



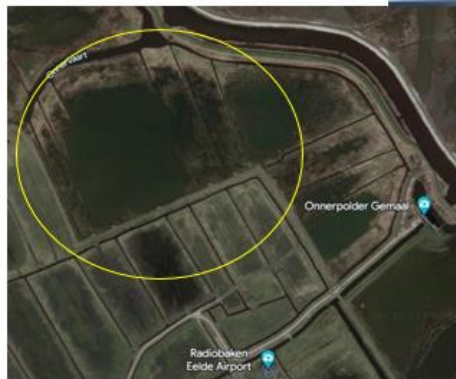
Het Groninger landschap. Mooi dichtbij.





Het Groninger landschap. Mooi dichtbij.





Het Groninger landschap. Mooi dichtbij.



Het Groninger landschap. Mooi dichtbij.





Het Groninger landschap. Mooi dichtbij.



## Zomerpolders afwijkingen beheer ten opzichte van uitgangspunten

### Beheer

- Botanisch waardevolle delen jaarlijks maaien, aangepast materieel (25%)
- Begrazen in droge jaren, geen weiland bloten (te nat en vervallen infrastructuur)
- Cyclisch maaien pitrus vanaf 2018

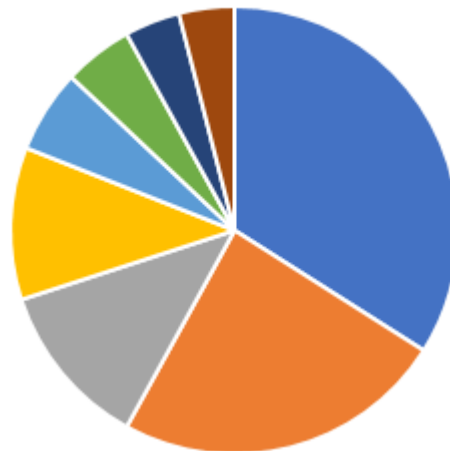
### Waterbeheer

- Ca. 90% jaarlijks winterinundatie (inlaat februari)
- Reset 2016 drooglegging
- Inlaatpeil ca. 0,3 m-0,5 m +NAP
- Geen actief peilbeheer tijdens het broedseizoen (verdamping/wegzijging), aflat 2<sup>e</sup> helft juli (vanwege broedvogels)



- Natte rietuigten
- Voedselrijke vochtige pioniervegetaties
- Onbegroeid open water
- Overige helofytenvegetaties
- Overstromingsgraslanden
- Overige graslanden
- Waterplantenvegetaties
- Overig

Vegetatie zomerpolders

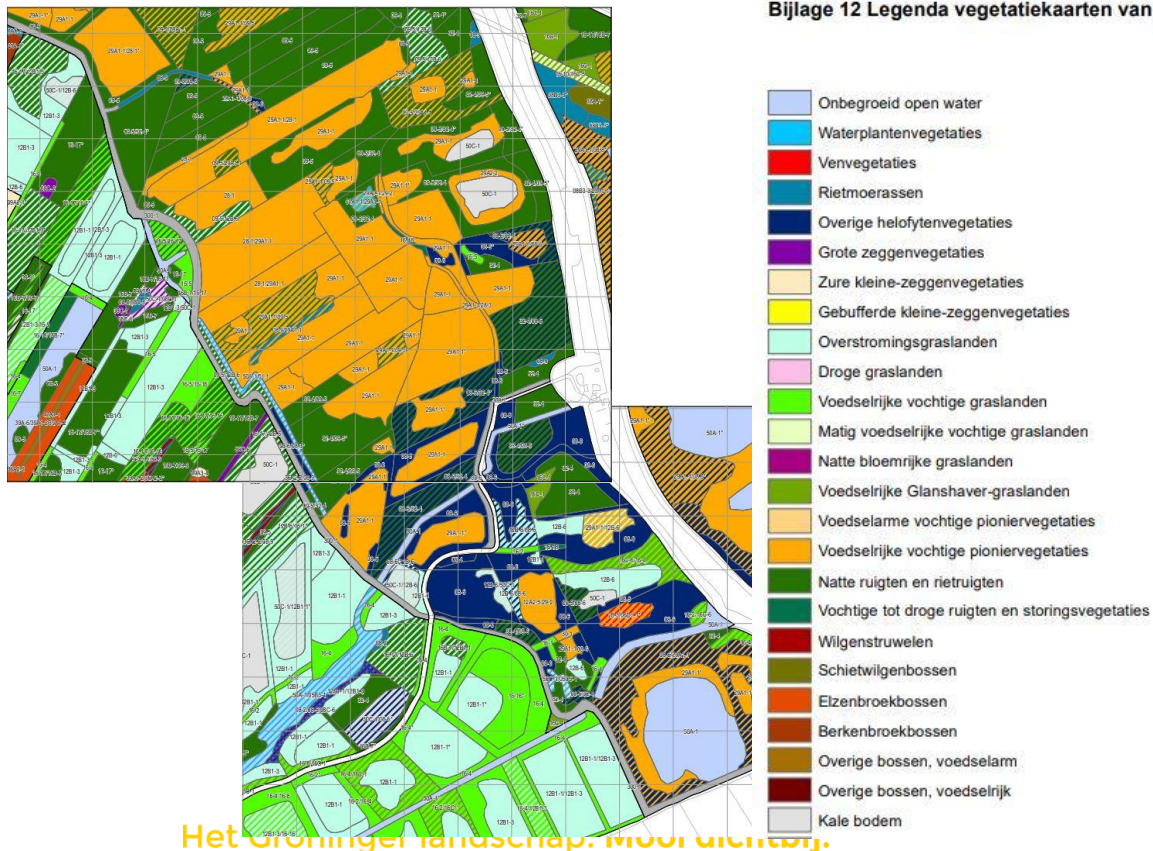


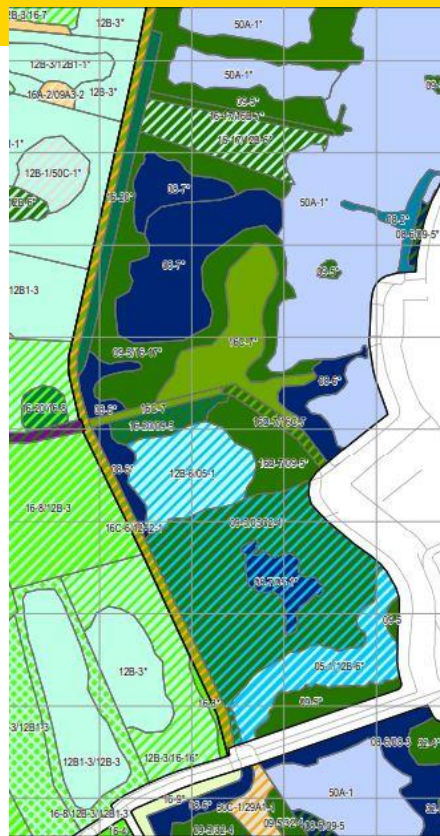
Het Groninger landschap. Mooi dichtbij.





Bijlage 12 Legenda vegetatiekaarten van het noordelijke Hunzedal 2021

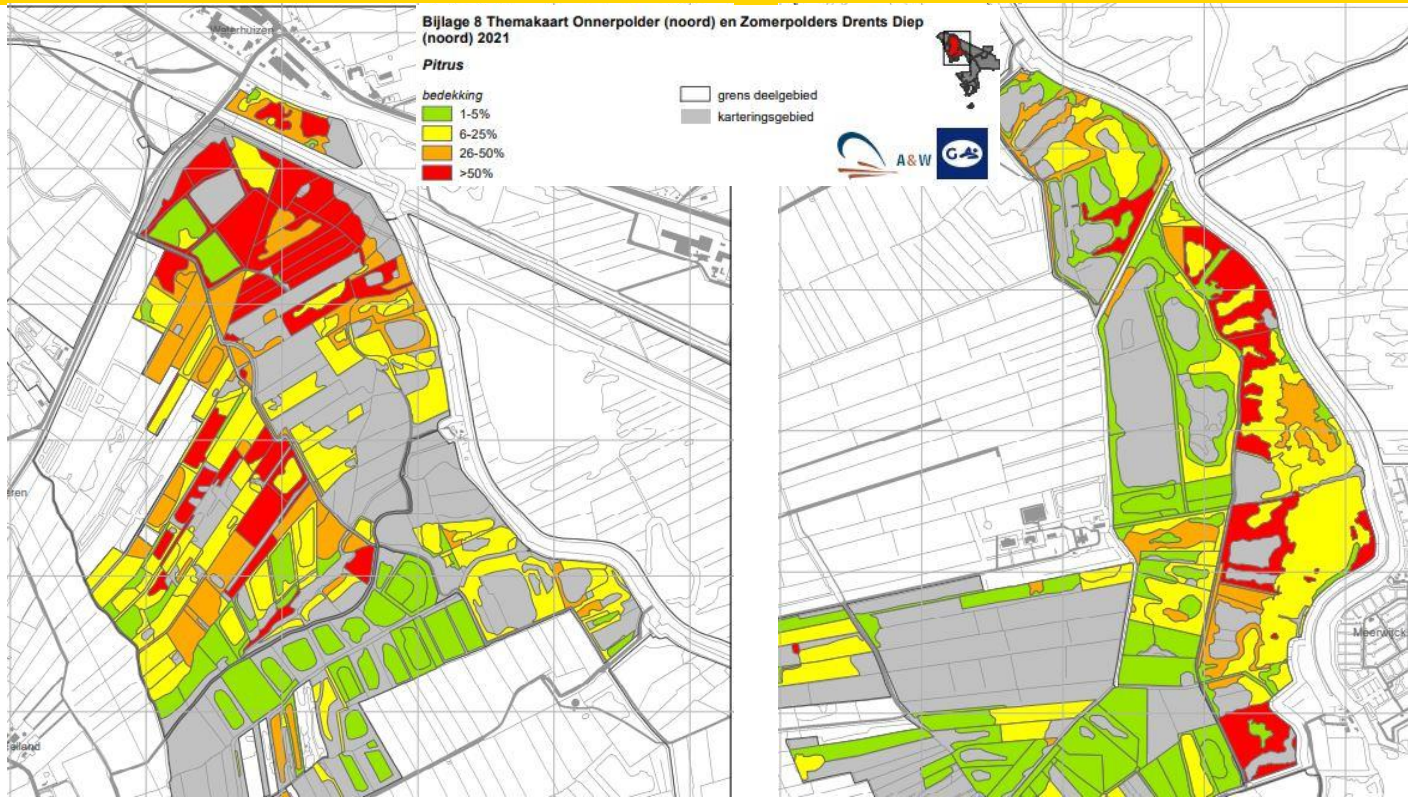




Bijlage 12 Legenda vegetatiekaarten van het noordelijke Hunzedal 2021

- Onbegroeid open water
- Waterplantenvegetaties
- Venvegetaties
- Rietmoerassen
- Overige helofytenvegetaties
- Grote zeggenvegetaties
- Zure kleine-zeggenvegetaties
- Gebufferde kleine-zeggenvegetaties
- Overstromingsgraslanden
- Droge graslanden
- Voedselrijke vochtige graslanden
- Matig voedselrijke vochtige graslanden
- Natte bloemrijke graslanden
- Voedselrijke Glanshaver-graslanden
- Voedselarme vochtige pioniervegetaties
- Voedselrijke vochtige pioniervegetaties
- Natte ruigten en rietruigten
- Vochtige tot droge ruigten en storingsvegetaties
- Wilgenstruwelen
- Schietwilgenbossen
- Elzenbroekbossen
- Berkenbroekbossen
- Overige bossen, voedselarm
- Overige bossen, voedselrijk
- Kale bodem

Het Groninger landschap. Mooi dichtbij.



Het Groninger landschap. Mooi dichtbij.





## Rode lijstsoorten

Nederlandse naam	Wetenschappelijke naam	RL2012	aantal
Krabbenscheer	Stratiotes aloides	GE	34
Noordse zegge	Carex aquatilis	KW	2
Stomp fonteinkruid	Potamogeton obtusifolius	KW	2
Plat fonteinkruid	Potamogeton compressus	KW	2
Veenreukgras	Hierochloe odorata	KW	1
Stijve ogentroost	Euphrasia stricta	GE	1
Klein leermos	Peltigera rufescens	KW	1





Het Groninger landschap. Mooi dichtbij.

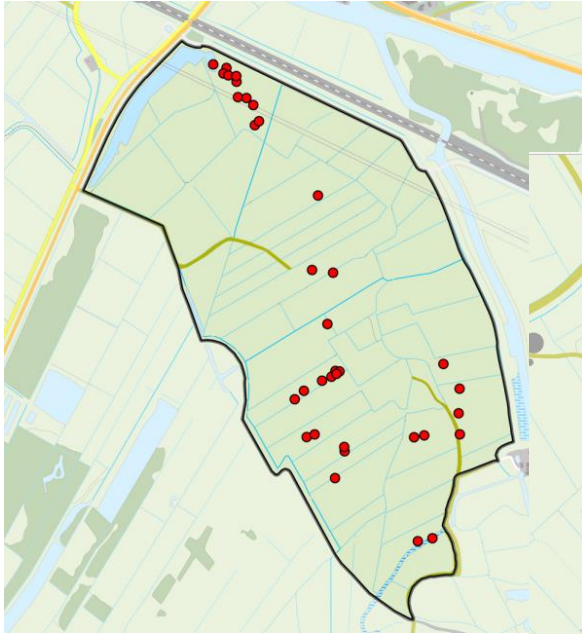




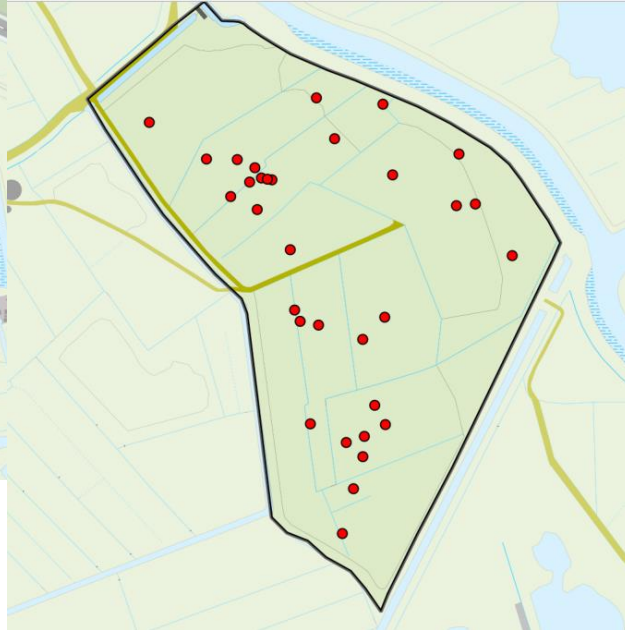
Het Groninger landschap. Mooi dichtbij.



Het Groninger landschap. Mooi dichtbij.



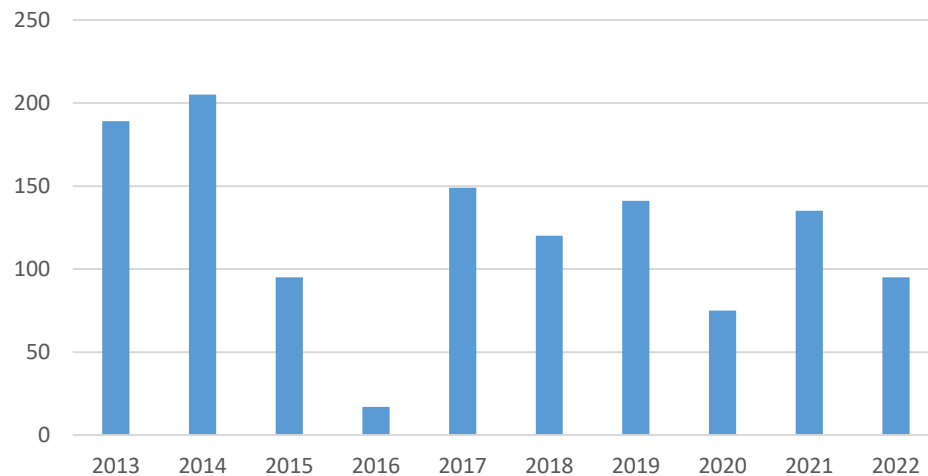
Territoria geoorde fuut



Het Groninger landschap. **Mooi dichtbij.**



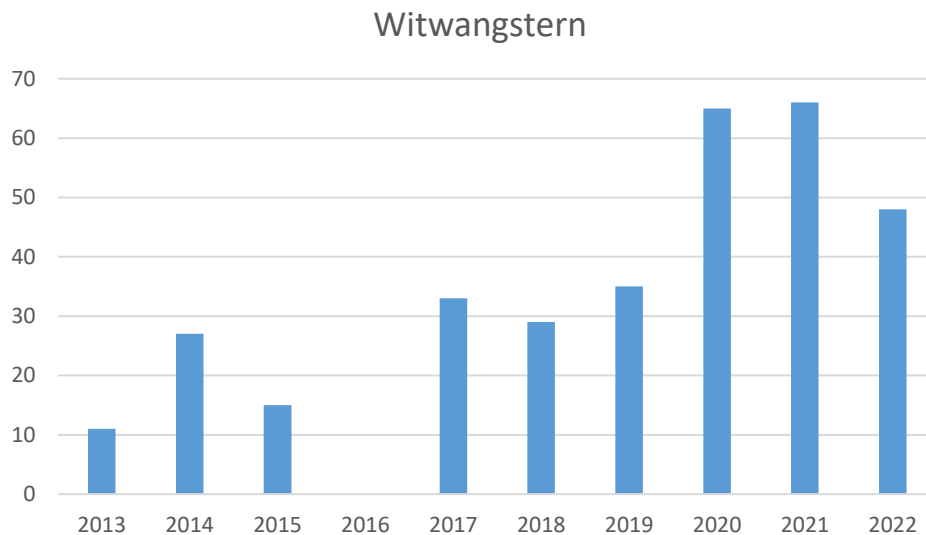
### Geoorde Fuut





Het Groninger landschap. Mooi dichtbij.





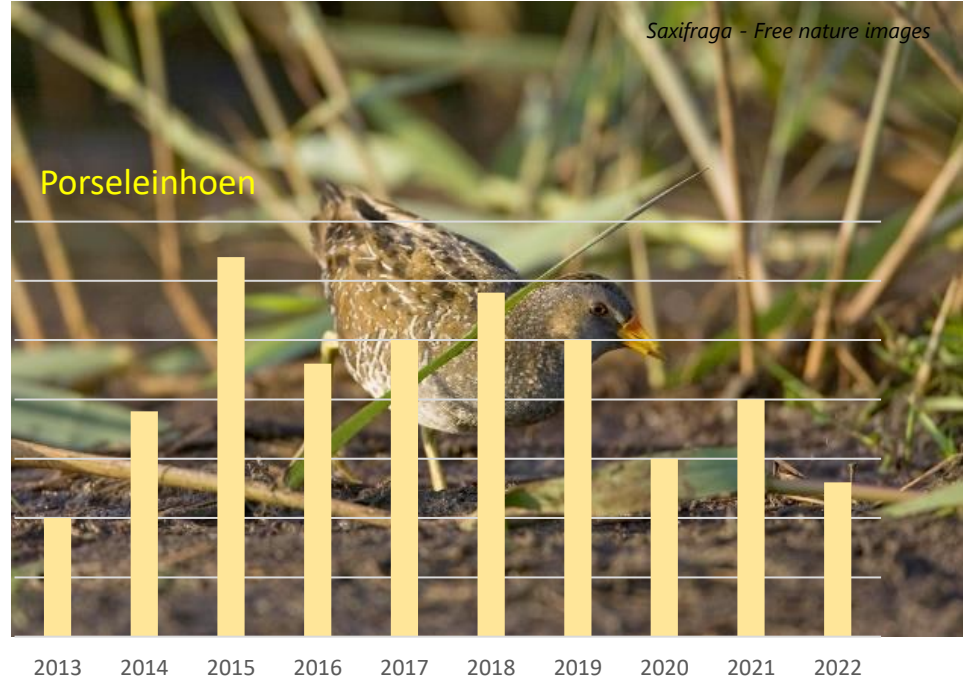
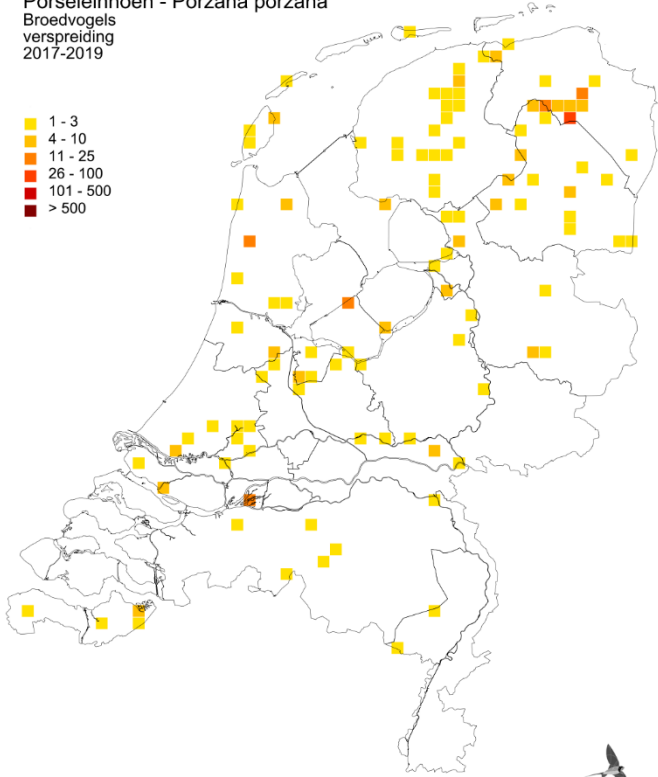
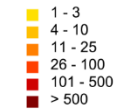
Het Groninger landschap. Mooi dichtbij.



Het Groninger landschap. Mooi dichtbij.



Porseleinhoen - Porzana porzana  
Broedvogels  
verspreiding  
2017-2019





Het Groninger landschap. Mooi dichtbij.





Het Groninger landschap. Mooi dichtbij.



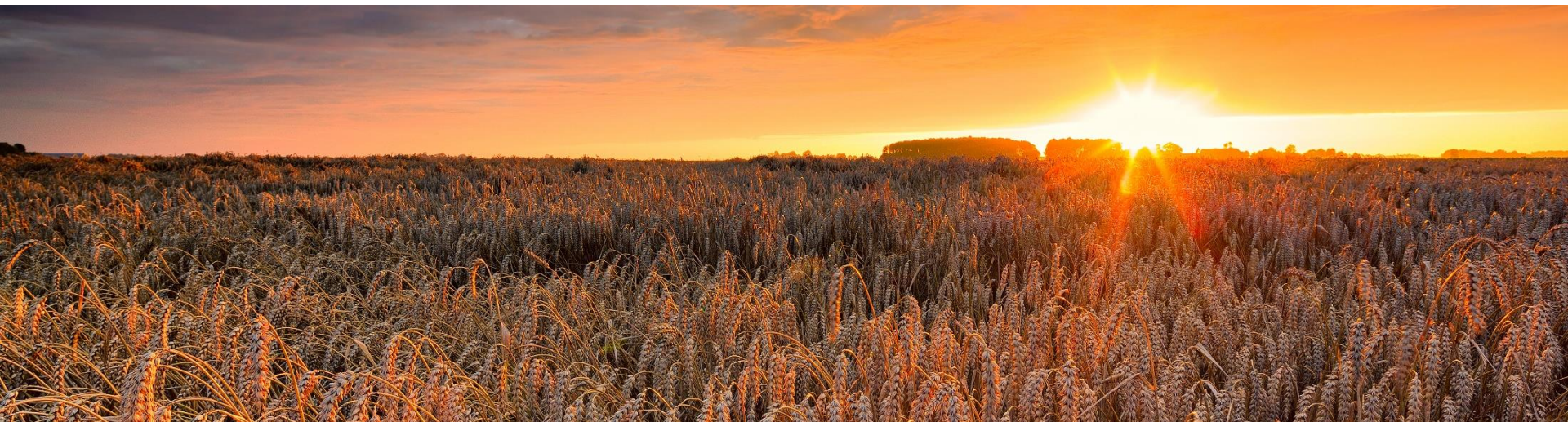
### **Dilemma's in beheer**

- Sturen op overstromingsgraslanden of ander natuurtype of beide?
- Broedvogels leidend?
- Extra compartimentering i.v.m. cyclisch droogleggen)
- Beheerbaarheid (infrastructuur/kosten)
- Afbraak van veen



Het Groninger  
Landschap

# Vragen?



Het Groninger landschap. **Mooi dichtbij.**