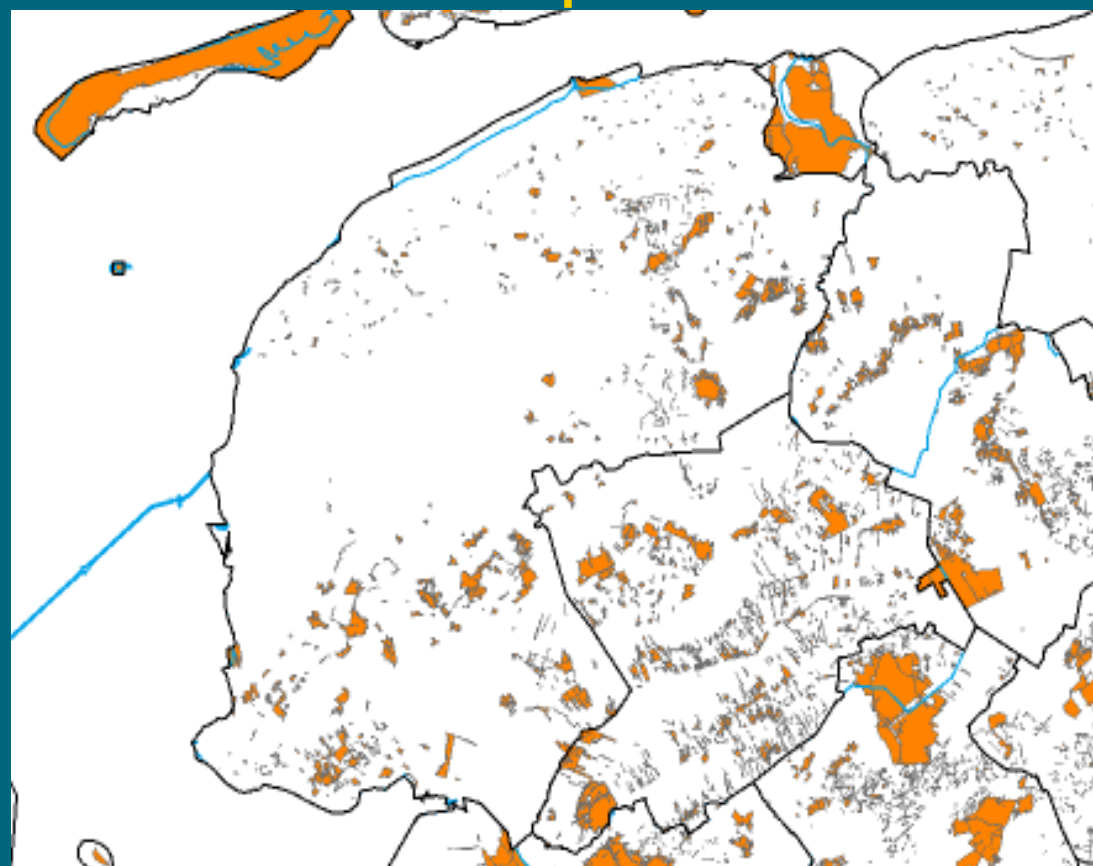


Staatsbosbeheer Regio Noord

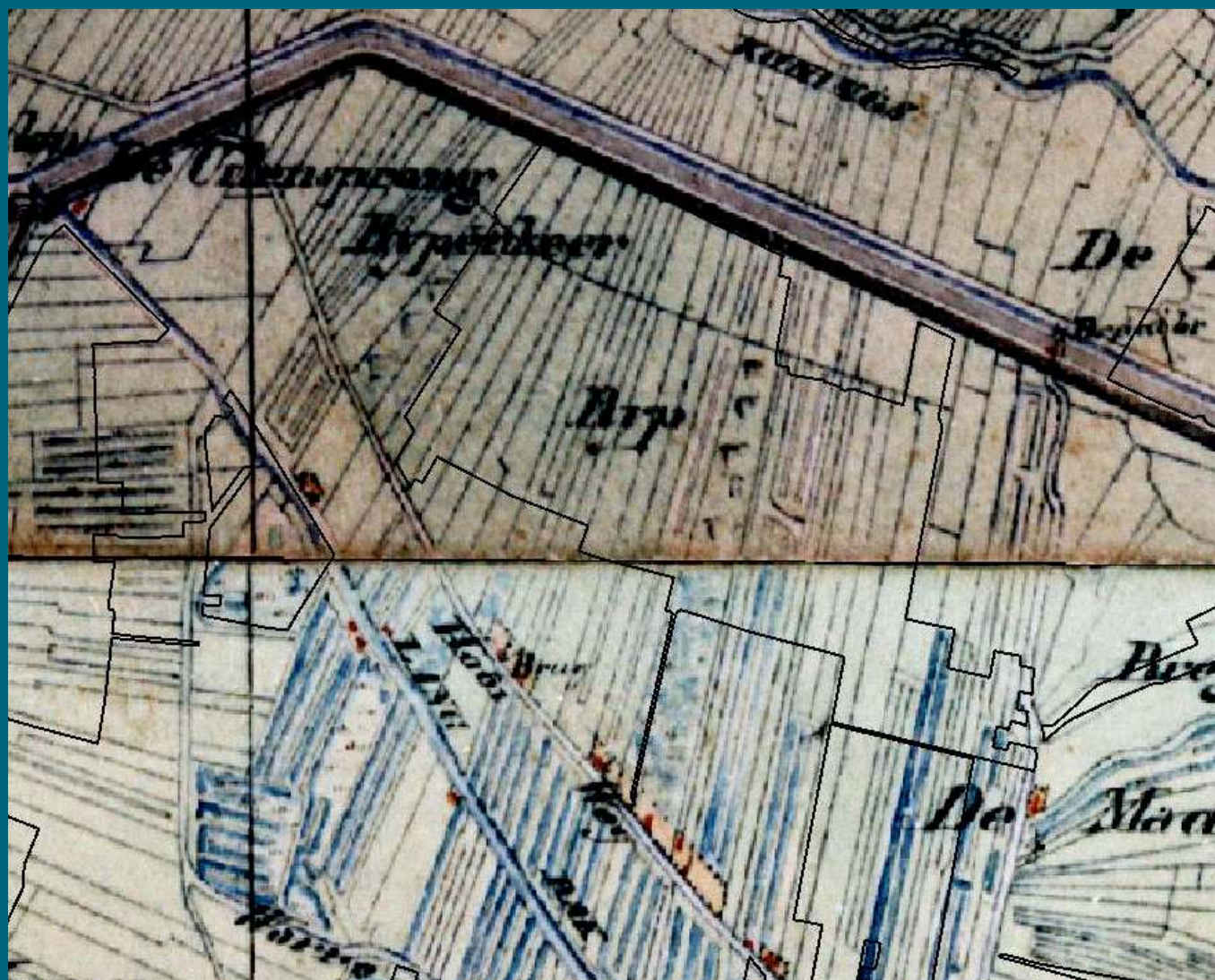
Distrikt Stellingwouden

Veenpolders



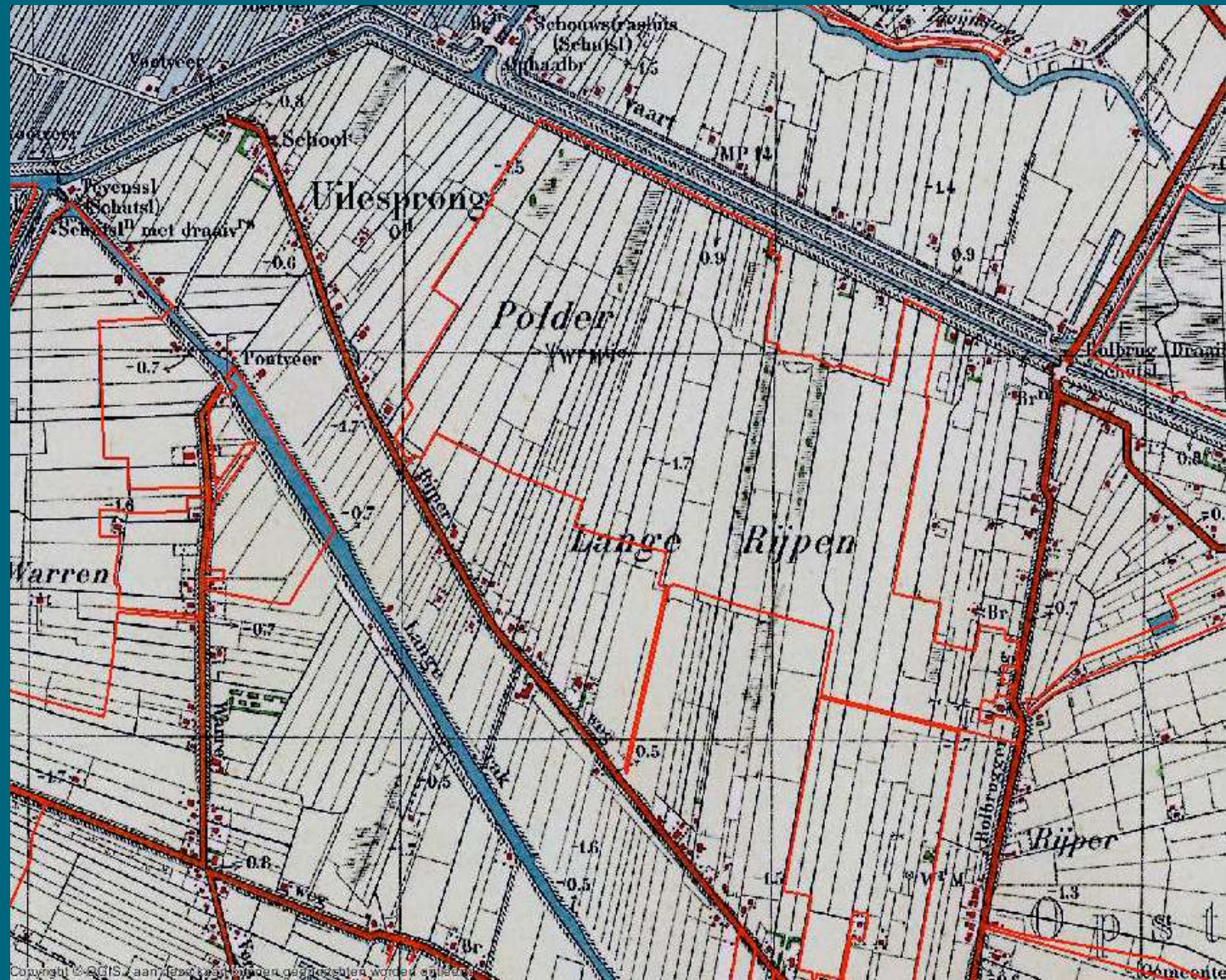


staatsbosbeheer





staatsbosbeheer



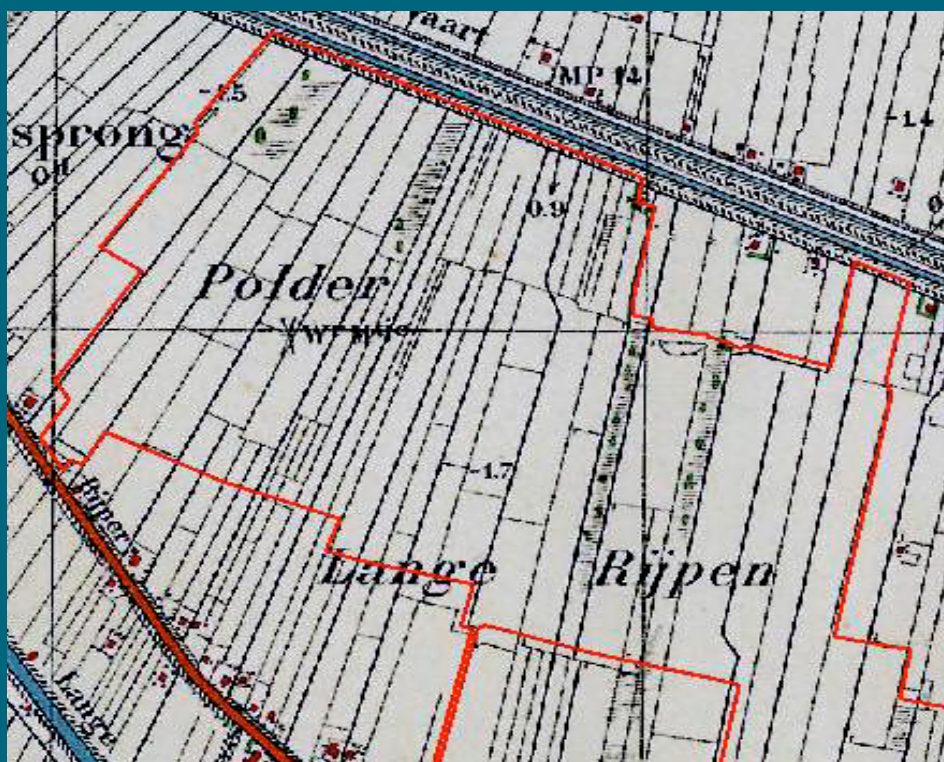


staatsbosbeheer





staatsbosbeheer



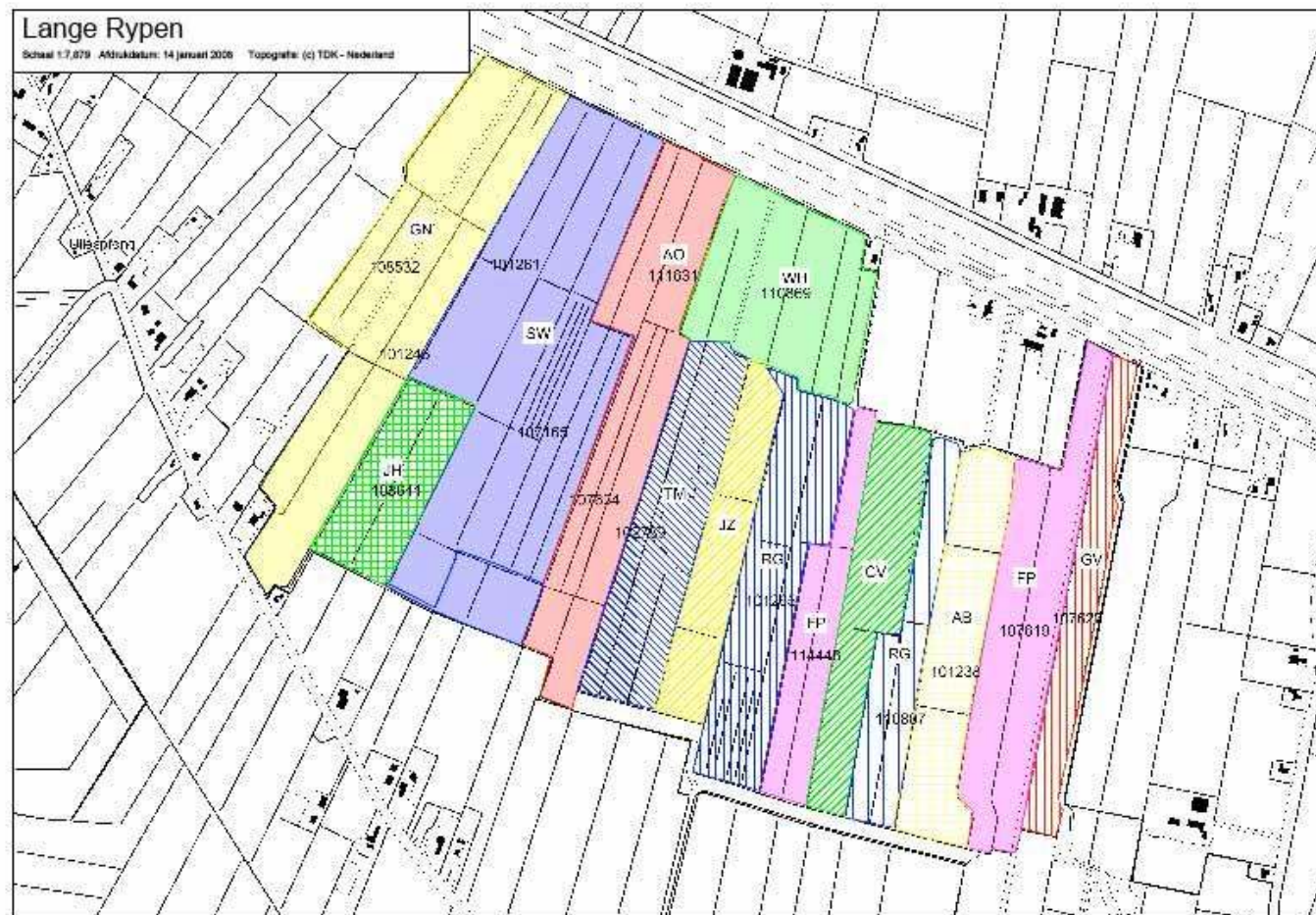




staatsbosbeheer

Lange Rypen

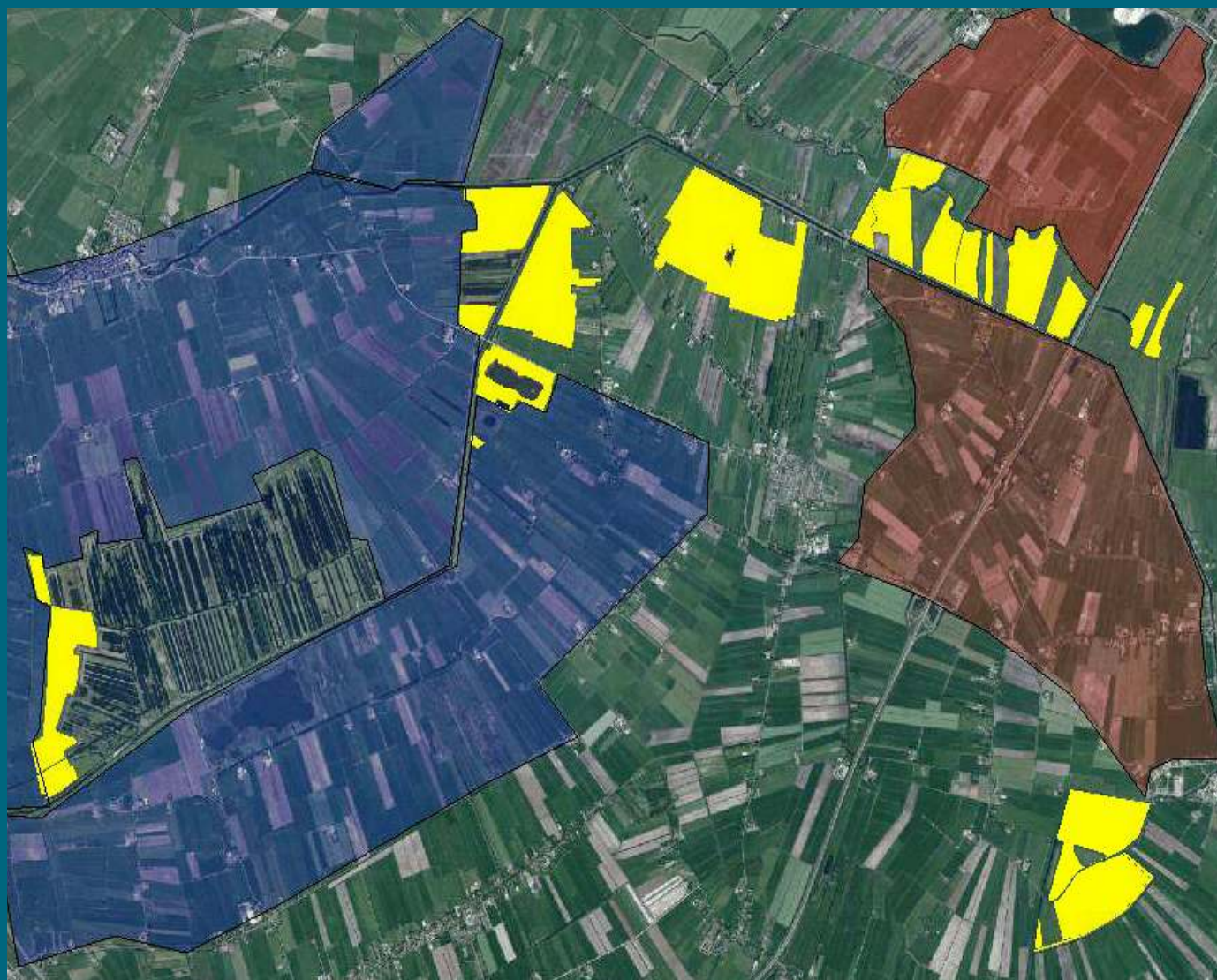
Schaal 1:7.879 Afdrukdatum: 14 januari 2006 Topografie: (c) TDK - Nederland



OGS - Staatsbosbeheer - Aan deze kaart kunnen geen rechten worden ontleend

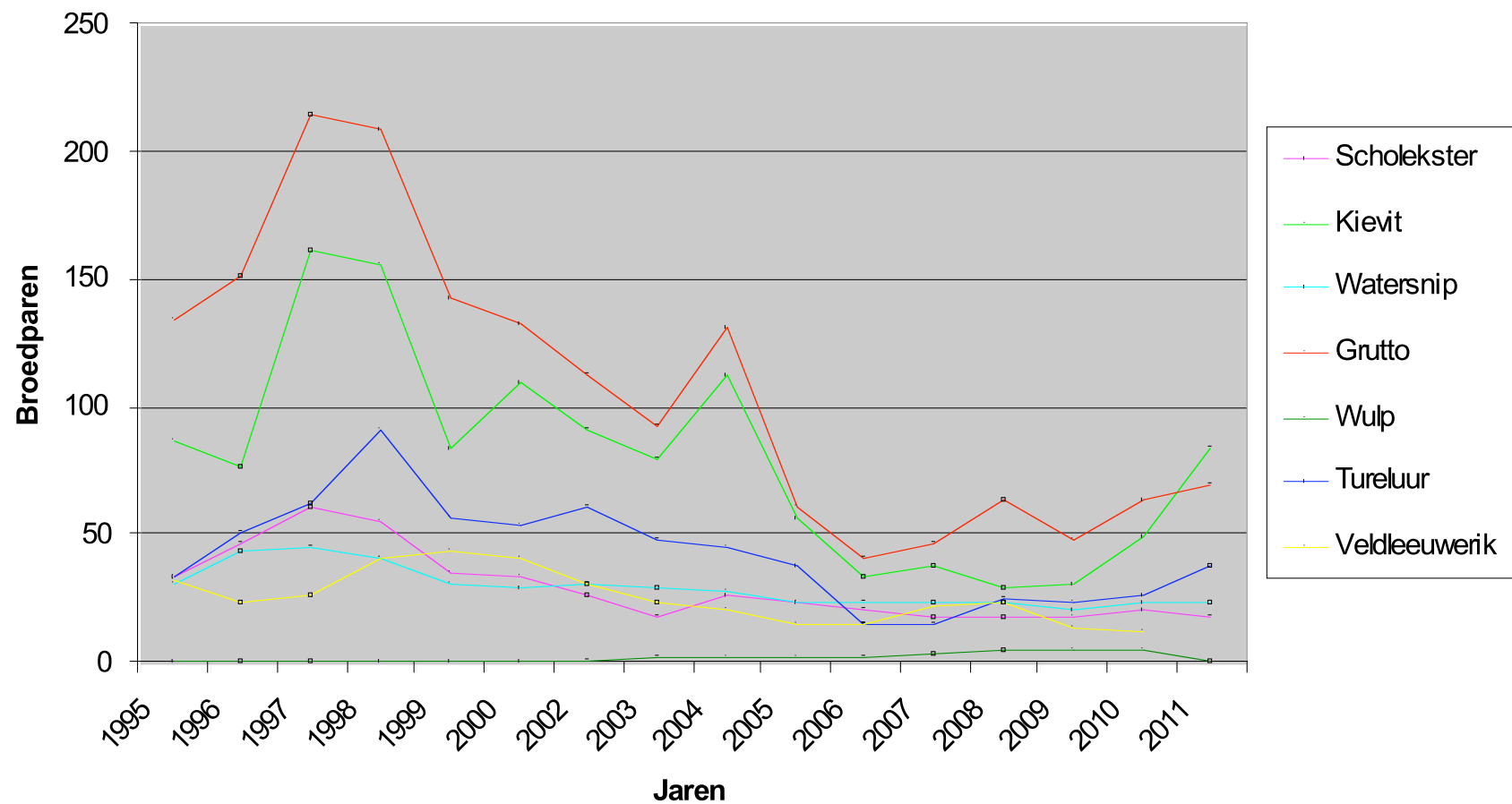


staatsbosbeheer



Aantalsontwikkelingen

Broedparen Lange Rypen



Broedparen

	jaartal								jaartal						
Soorten	05	06	07	08	09	10	11	Soorten	05	06	07	08	09	10	11
Knobbelzwaan	3	3	3	5	3	3	15	Scholekster	24	21	17	17	18	20	18
Kolgans	0	0	0	2	0	0		Kluut	0	0	0	1	0	0	
Grauwe Gans	3	3	3	3	2	5		Kleine Plevier	0	0	0	0	1	0	
Soepgans	0	1	1	0	0	0		Kievit	56	33	37	29	30	49	84
Indische Gans	1	1	1	2	1	0		Kemphaan	0	0	1	1	0	1	2
Canadese Gans	4	4	4	7	10	10		Watersnip	23	24	23	23	20	23	23
Brandgans	1	2	2	2	3	4		Grutto	61	41	47	63	48	63	70
Nijlgans	1	2	1	1	1	2		Wulp	2	2	3	4	5	5	5
Bergeend	1	1	1	3	1	1		Tureluur	37	15	15	25	24	26	37
Krakeend	11	14	12	11	15	16		Kokmeeuw	6	0	0	6	4	6	
Wintertaling	0	2	1	2	1	2		Visdief	0	0	0	0	0	1	
Wilde Eend	34	15	33	21	40	34		Veldleeuwerik	15	15	22	23	14	12	
Soepeend	0	0	0	1	0	2		Graspieper	22	21	21	26	29	27	
Zomertaling	0	1	1	1	4	4		Gele Kwikstaart	0	2	1	2	3	5	5
Slobeend	21	21	16	10	12	15		Witte Kwikstaart	2	2	2	1	0	2	
Kuifeend	16	11	15	16	15	17		Rietzanger	0	1	1	3	3	0	
Kwartel	2	2	2	3	2	3		Kleine Karekiet	0	1	1	2	4	3	
Waterhoen	2	2	2	1	1	3		Grasmus	0	1	1	1	1	0	
Meerkoet	17	17	14	18	19	22		Rietgors	7	9	5	6	8	11	

Aantalsontwikkelingen



Lange Rypen
Territoria 2010

- Grutto
- Kievit
- Tureluur
- Scholekster
- Watersnip
- Kemphaan
- Wulp
- Kleine plevier
- * Veldleeuwerik
- * Graspieper
- * Gele kwikstaart
- * Witte kwikstaart
- Kwartel
- Visdief
- Kokmeeuw
- ▲ Zomertaling
- ▲ Wintertaling
- ▲ Slobeend
- ▲ Krakeend
- ▲ Kuifeend
- ▲ Wilde eend
- ▲ Soepeend
- ▲ Waterhoen
- ▲ Meerkoet
- Knobbelzwaan
- ★ Canadese gans
- ★ Brandgans
- ★ Indische gans
- ★ Grauwe gans
- ★ Nijlgans
- ★ Bergeend
- Rietgors
- Kleine karakiet

Aantalsontwikkelingen

	BTS in %		
	2009	2010	2011
	3-jun	24-mei	28-mei
Scholekster	39	10	44
Kievit	13	22	30
Grutto	35	44	39
Wulp	40	80	100
Tureluur	42	54	54



	BTS in % op basis van aantalschatting 2011				
	22-apr	30-apr	14-mei	28-mei	11-jun
Scholekster	0	0	0	44	94
Kievit	4	24	36	30	21
Grutto	0	2	24	39	61
Wulp	0	0	0	100	125
Tureluur	0	0	24	54	78

Knelpunten uit opkrikplan 2004

- Toename pitrus
- PH en hoeveelheid regenwormen lijkt kritisch
- Onvoldoende korte en beweide percelen in mei en juni
- Kruidenrijkdom matig en vegetatiestructuur matig gevarieerd
- Plasdras niet optimaal
- Gebrek aan meetgegevens van reproductie, predatie, grondwaterstanden, bodemfauna/pH

Knelpunt: toename pitrus



Knelpunt: toename pitrus

Maatregel: Bestrijding door intensiever maaien

- schoonmaaien door pachters
 - Na beweidingsgang
 - kaal de winter in
 - Pitrusflyer
 - Pitrusproef



Knelpunt: toename pitrus

Maatregel: Bestrijding door intensiever maaien

's winters klepelen in eigen beheer



composteringsproef



Knelpunt: toename pitrus

Maatregel:

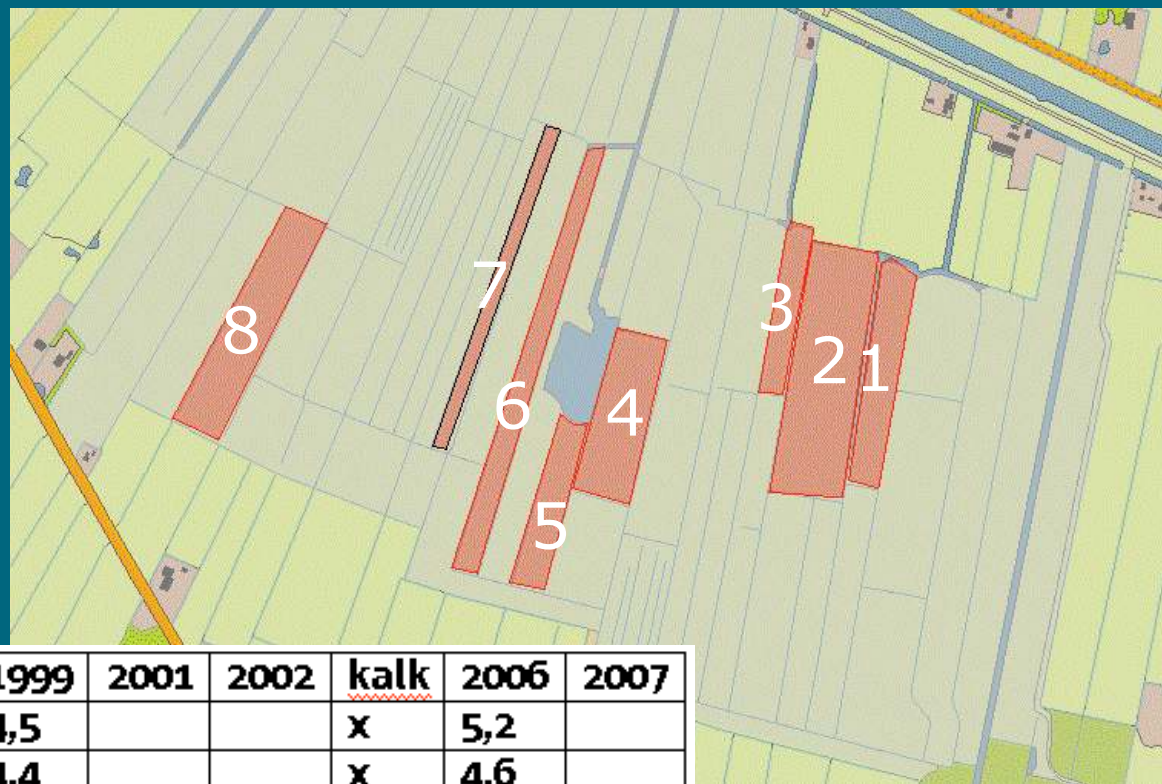
- Graslandverbetering 4,9 ha in 2009
 - Van ca 70% pitrusbedekking naar>



Knelpunt: pH en hoeveelheid regenwormen lijkt kritisch

Maatregel: bekalken in 2002

2001: pH variërend van 4,3 t/m 5,1



<u>perceel</u>		1989	1991	1999	2001	2002	<u>kalk</u>	2006	2007
1 (370)	pH	4,6		4,5			x	5,2	
2 (357)	pH		<u>kalk</u>	4,4			x	4,6	
3 (356)	pH				4,3		x	4,7	
4 (277)	pH			4,4			x		
5 (284)	pH			4,4	4,9		x		
6 (293)	pH			4,5	4,9		x		
7(278)	pH			4,4	4,6	4,46	x	4,6	
8 (304)	pH			4,4	4,6	5,05	x		5,79

Knelpunt: pH en hoeveelheid regenwormen lijkt kritisch

Maatregel: jaarlijks bemesten; vaste mest

- Inventarisatie knelpunten bij pachters
- Mestvergoeding t/m 2009
- Experiment drijfmestscheiding
- CMC-compost 2006 en 2008
- Vaste mest criterium bij nieuwe verpachting



Knelpunt: pH en hoeveelheid regenwormen lijkt kritisch

Maatregel: jaarlijks bemesten; vaste mest

% oppervlakte vaste mest:

2002 t/m 2007 gem: ca 15%

schatting 2011: ca 75%

Bemest met vaste mest voorjaar 2011

49 ha



Knelpunt: pH en hoeveelheid regenwormen lijkt kritisch

Maatregel: detailontwatering op orde brengen

Greppels en kopakkerbuizen

- Eenmalige onderhoudslag
- Naleving onderhoudsverplichtingen pachters



Knelpunt: kruidenrijkdom matig en vegetatiestructuur matig gevarieerd

Maatregelen:

- Bemesting varieren
- Slootranden onbemest laten
- Voor/standweide



Knelpunt: onvoldoende korte en beweide percelen in mei en juni

Maatregel: Voor,- en standweide op ca 30% van de oppervlakte

Oppervlak voor,- en standweide
2004: 5-10% oppervlak
2011: 26%

Balans broed/kuikenland Grutto



Knelpunt: onvoldoende korte en beweide percelen in mei en juni

Maatregel: Voor,- en standweide op ca 30% van de oppervlakte



Voorweide en vroeg standweiden

- **maximaal 1,5 GVE ha**
- **Voorkeur voor rundvee**

Knelpunt: onvoldoende korte en beweide percelen in mei en juni

Maatregel:

- Maaitrappen aanbrengen in mei en juni.

Knelpunt: plasdras niet optimaal

Maatregel: Ondiepten in plasdraspoel verbeteren (2009)



Knelpunt: plasdras niet optimaal

Maatregel: Ondiepten in plasdraspoel verbeteren (2009)



Knelpunt: plasdras niet optimaal

Maatregelen:

- Plasdras-greppels (2003/2004)



Knelpunt: nalatig onderhoud pachters

Maatregel: handhaven op verplichtingen pachters

Contractueel dichttimmeren/ logboek

- op tijd vee eruit
- Percelen kort de winter in: voldoende afgeweid en ruigte schoongemaaid
- jaarlijks op tijd greppelen en buizen open houden
- Op tijd slootschonen en schoonsel voor nieuw broedseizoen opruimen



Uitdaging en keuzes:

Optimaal voorjaarsslootpeil?

*Streven: zo hoog mogelijk maar
met ongewenste vegetatieontwikkelingen onder controle...*

