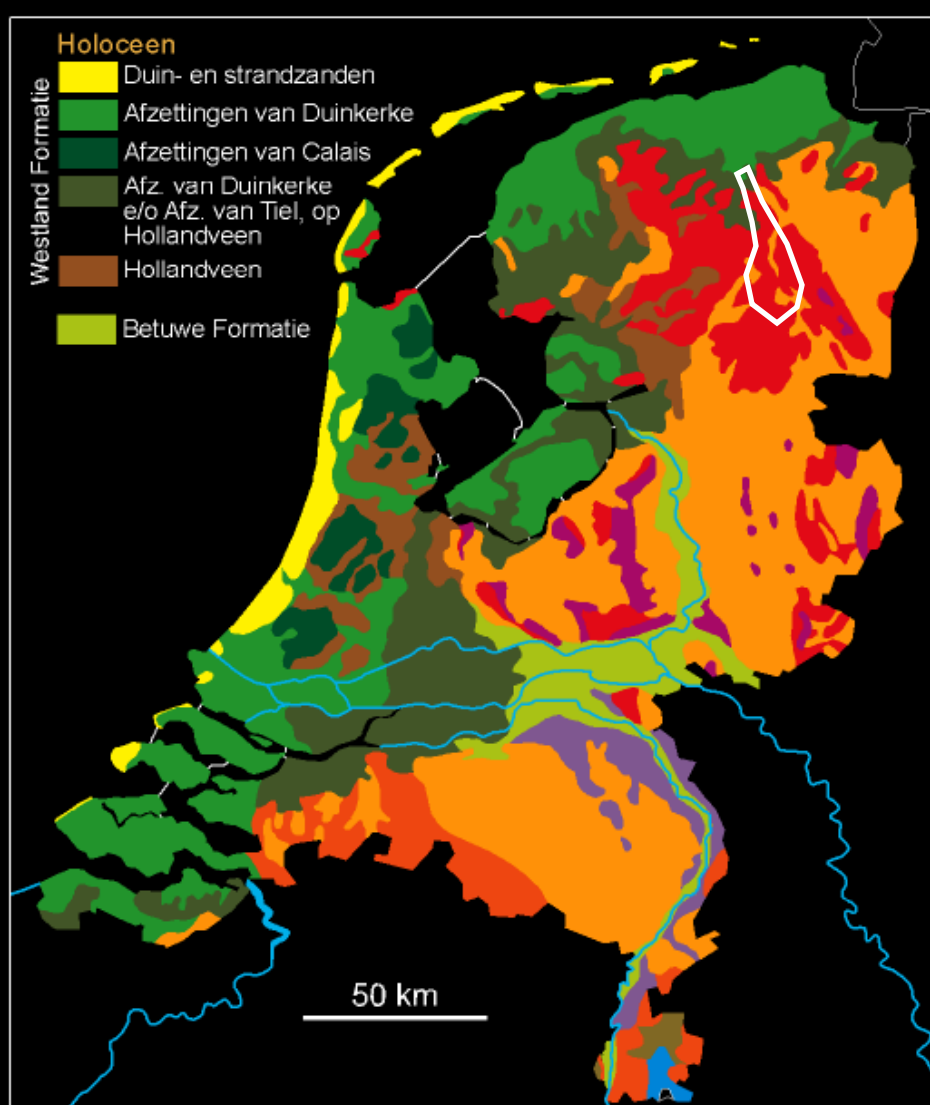


Veldwerkplaats
16 september 2014

niet maaien
in de Drentsche AA
of toch ???





- Pleistoceen**
- Twente en Singraven Form.
 - Kreftenheye en Veghel Form.
 - Drente Form.
 - Gestuwde afz. ouder dan Drente Form.
 - Sterksel en Kedichem Form.

- Tertiair
- Krijt
- Carboon

Geologische kaart van Nederland (naar Geologische overzichtskaart van Nederland, schaal 1:600.000)



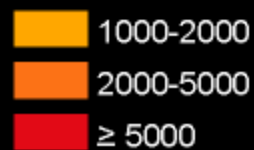
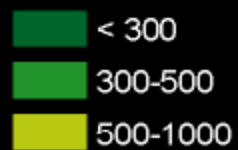
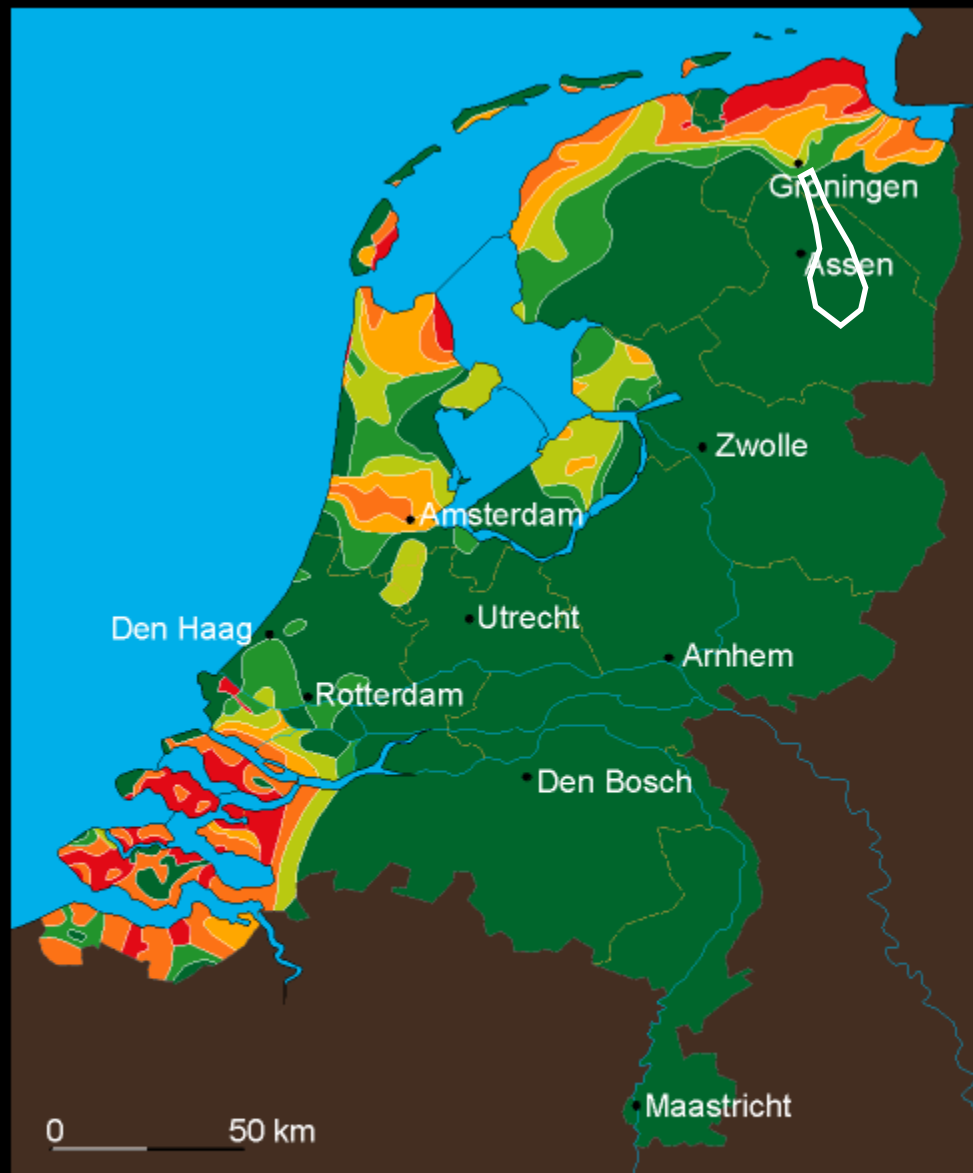
staatsbosbeheer



- relatief hoge en omdijkte zeeleigebieden
- hoge zandgronden
- duinen en strandwallen
- rivierklei
- hoge venen
- lage veen-, zeelei- en beekgebieden
- wadafzettingen en kwelders
- plaats
- walburg
- abdij
- plaatsnaam met het bestanddeel 'woud'
- dijk
- huidige kust- en grenslijn

Nederland omstreeks
het jaar 1000





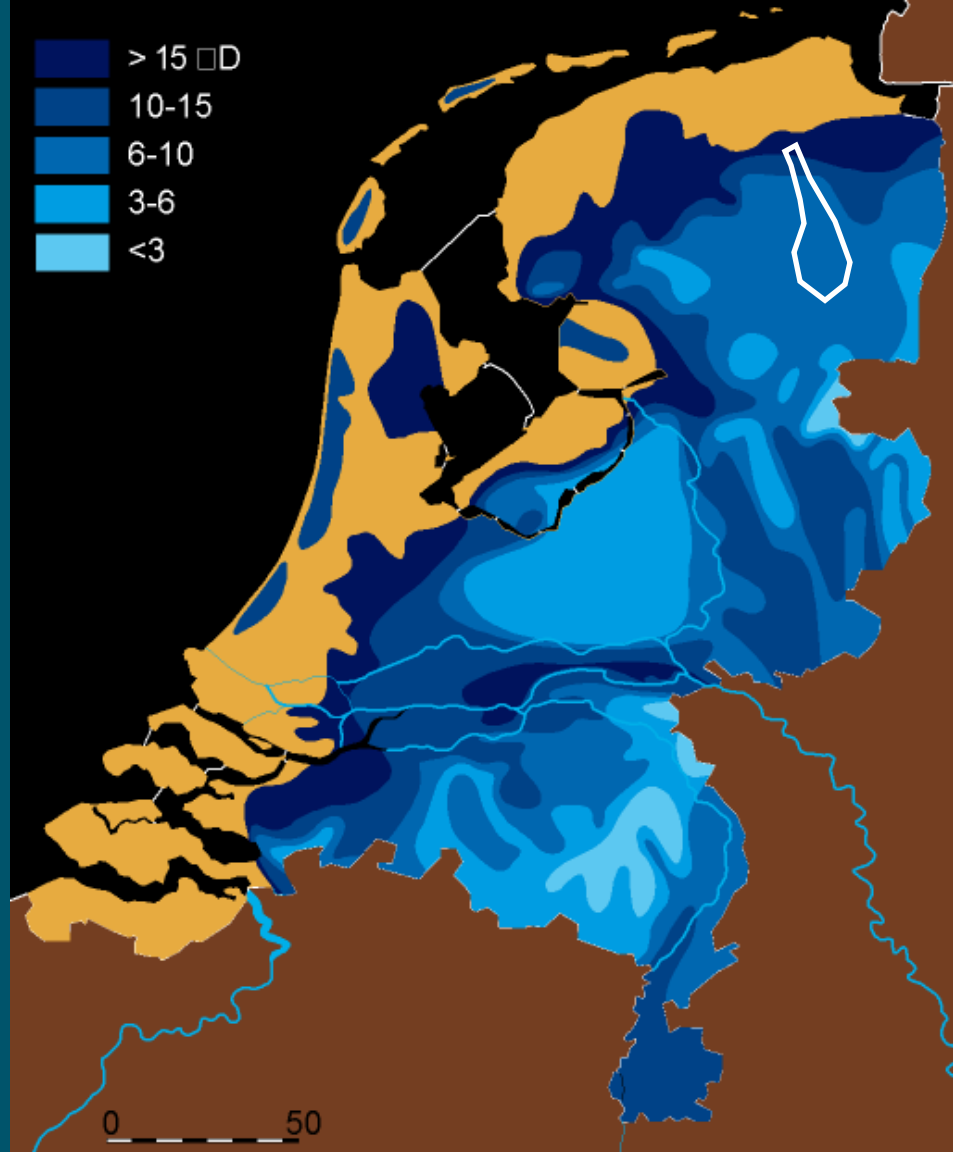
Chloride content (mg Cl⁻/l) of surface water


Berendsen 2005

naar Wetenschappelijke
Atlas van Nederland



staatsbosbeheer



 Zoet grondwater niet of slechts op geringe diepte onder maaiveld aanwezig

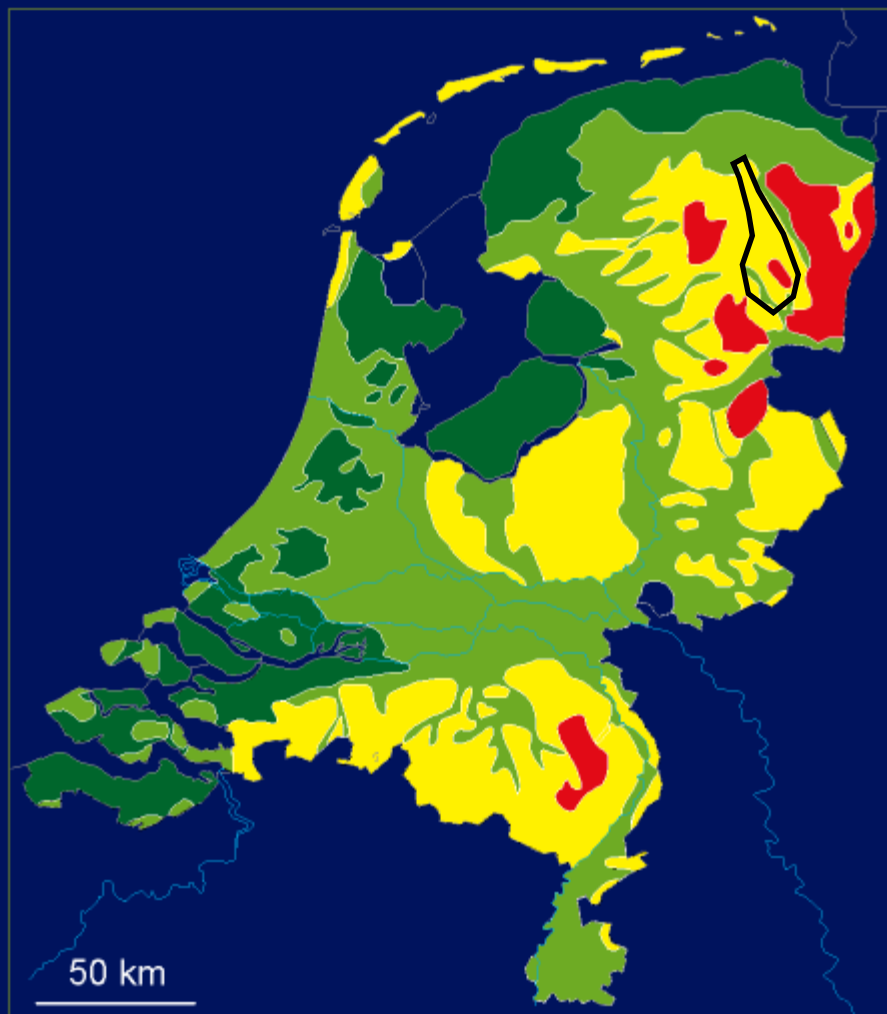
Hardheid van het zoete grondwater in het voornaamste watervoerende pakket

Berendsen 2005

naar Wetenschappelijke Atlas van
Nederland



staatsbosbeheer



 extreem voedselarm	 matig voedselrijk
 voedselarm	 voedselrijk

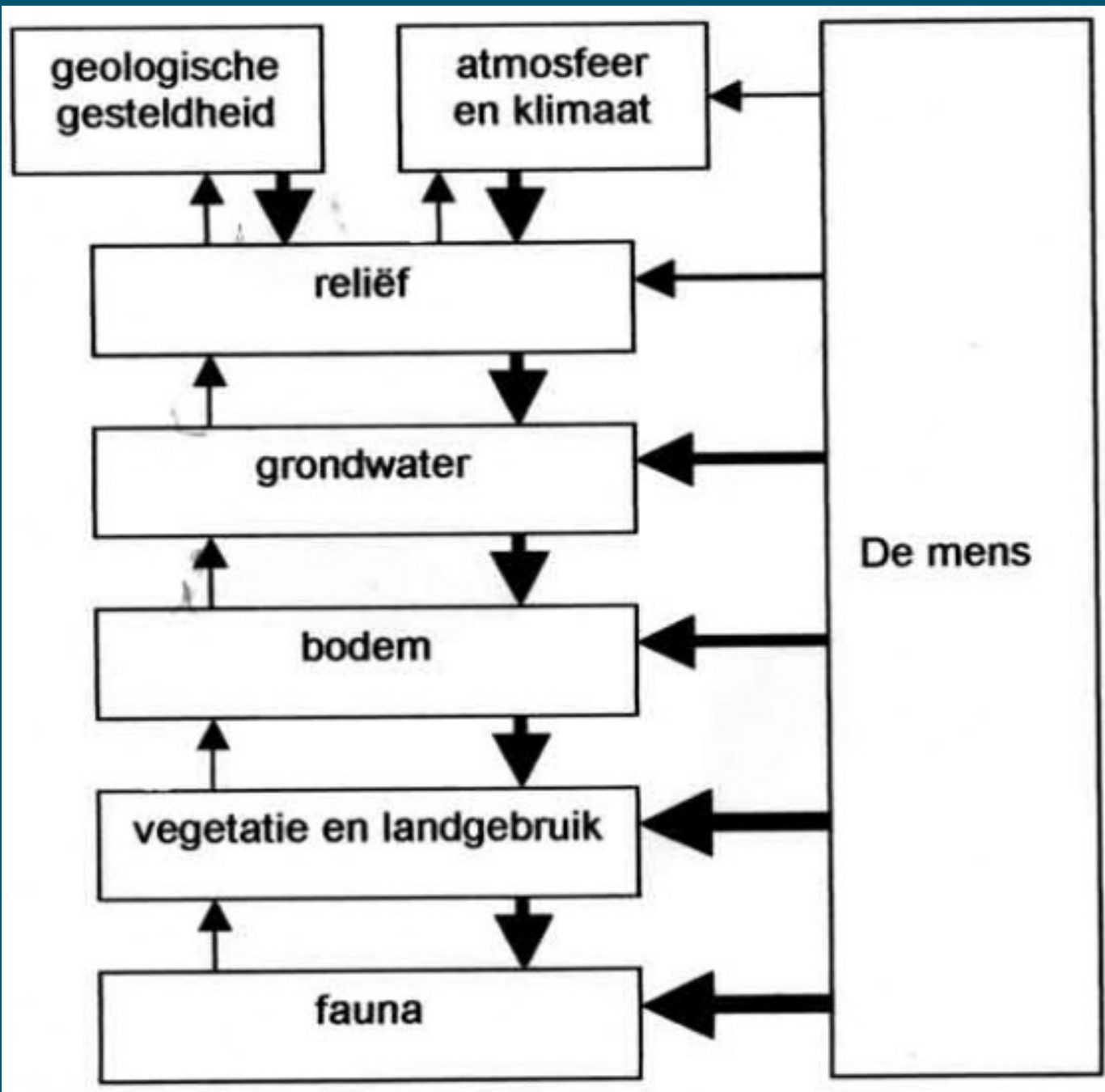
Beschikbaarheid in de bodem van
voedsel voor de plantenwereld

Berendsen 2005

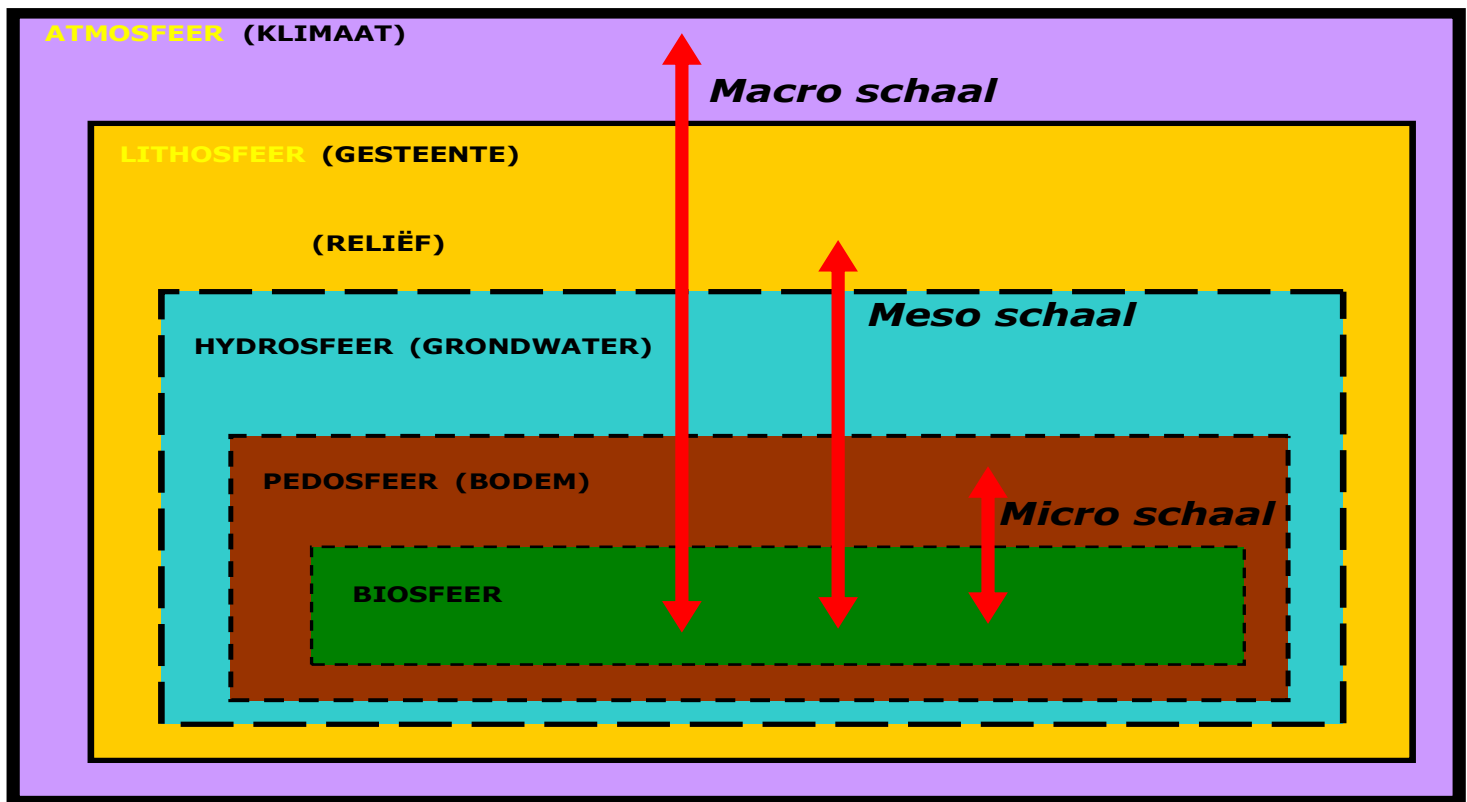
Naar:
Van der Maarel & Dauvellier 1978



staatsbosbeheer



Schaal van denken en schaal van doen

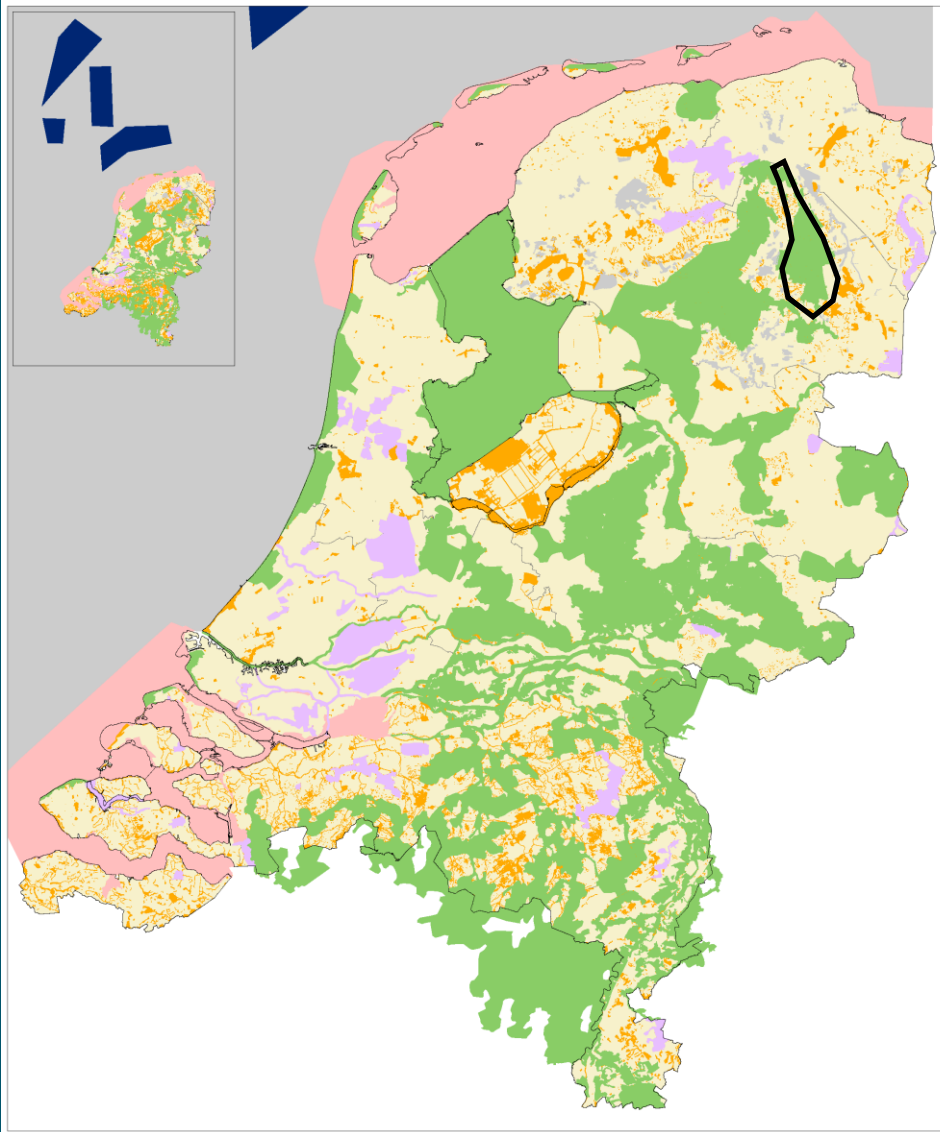


Naar Jenny 1937



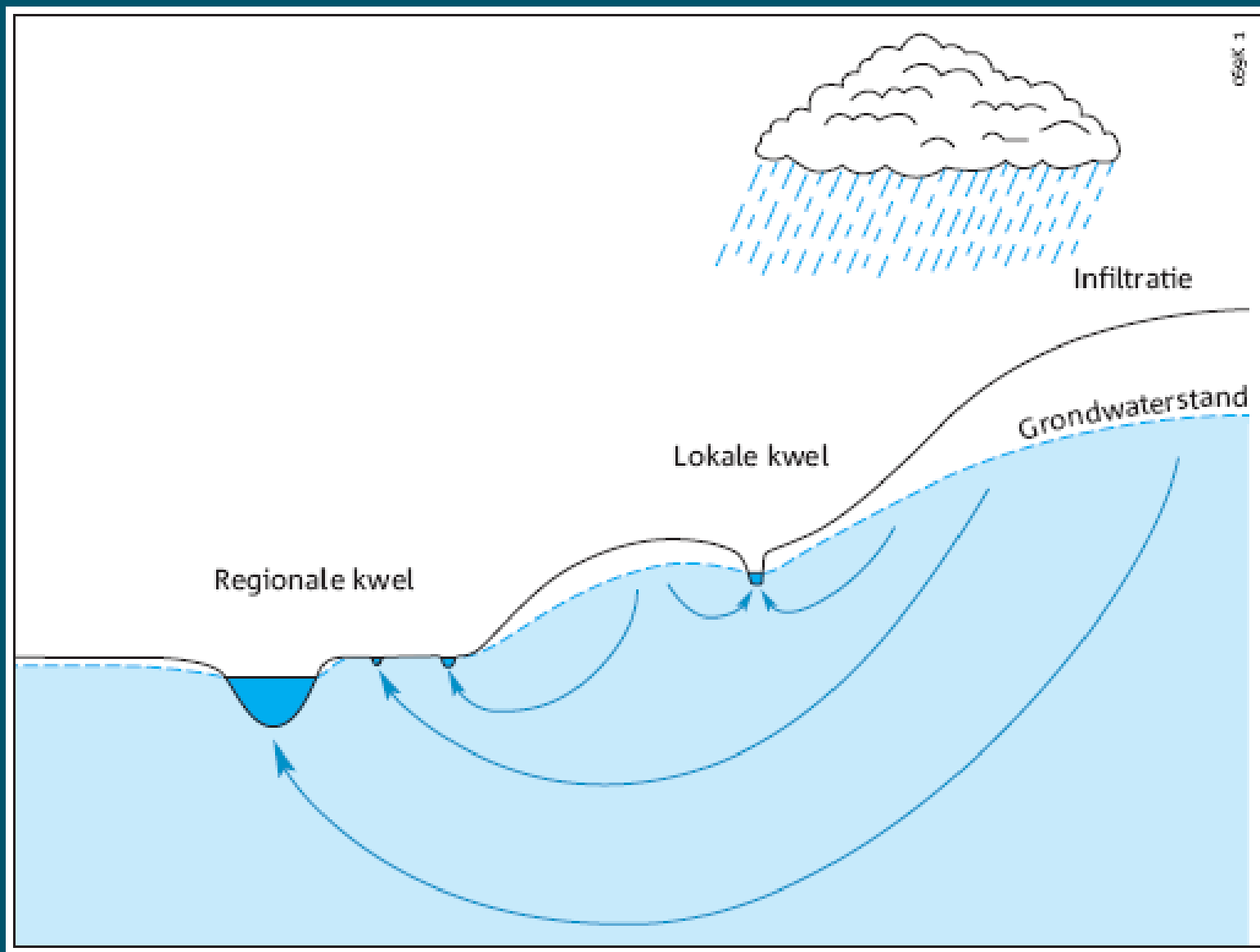
Landschapsecologische processen kaart

- 1 Landschapsecologische processen op macroschaal aanwezig
- 2 Herstel van landschapsecologische processen lokaal op macroschaal mogelijk
- 3 Herstel van landschapsecologische processen op mesoschaal mogelijk
- 4 Herstel van landschapsecologische processen lokaal op mesoschaal mogelijk
- 5 Herstel van landschapsecologische processen niet mogelijk doch wel op microschaal
- 6 Gebied buiten invloedssfeer SBB



*Potenties voor abiotische processen
(vanuit gebieden Staatsbosbeheer)*

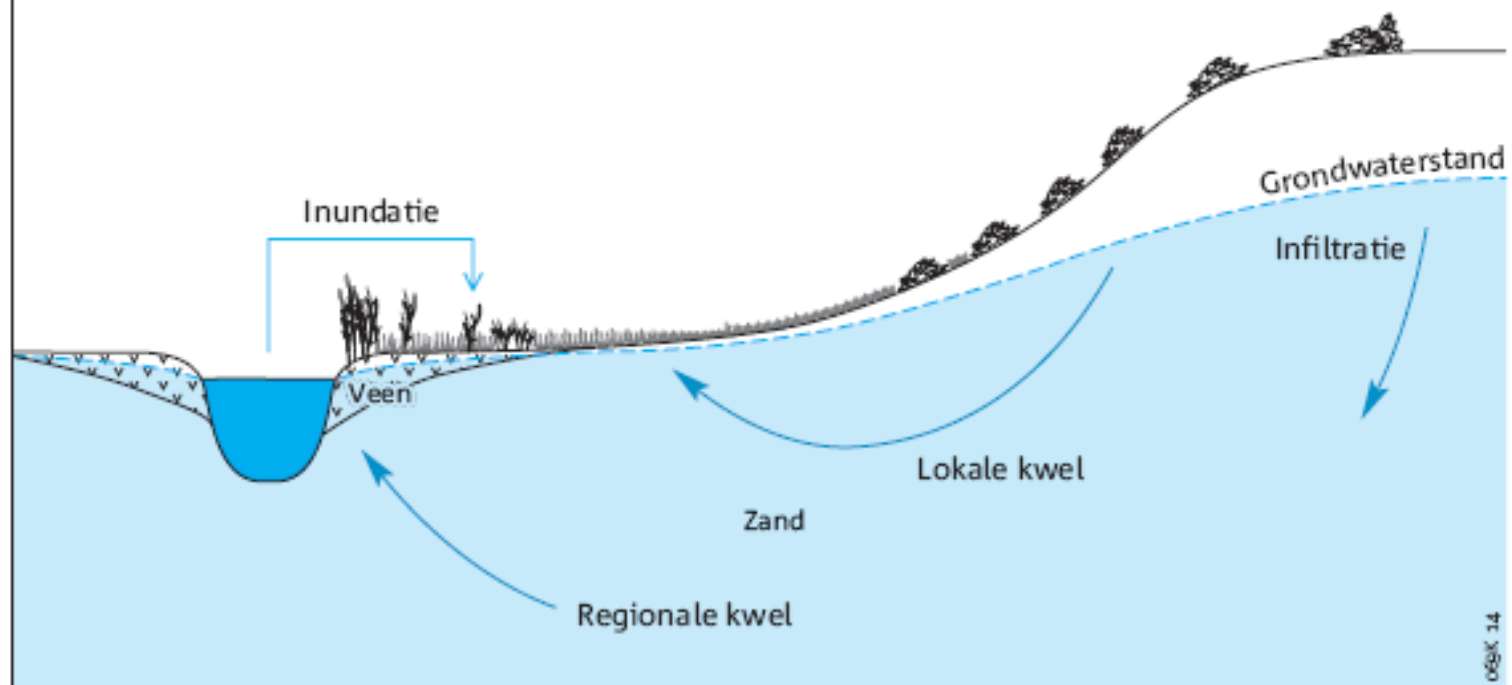




0594K 1



Nat		Vochtig		Droog
Voedselrijk	Voedselarm			
Neutraal-basisch		Zwak zuur	Zuur	
Dotterbloem- hooiland	Blauwgrasland	Vochtig heischraal grasland	Vochtig heide	Droge heide



Ven met aanvoer schoon oppervlaktewater

Voedselarm - matig voedselrijk

Zwak zuur

Ven met Oeverkruid
en Moerashertshooi

Ven in contact met
grondwater

Voedselarm

Zwak zuur

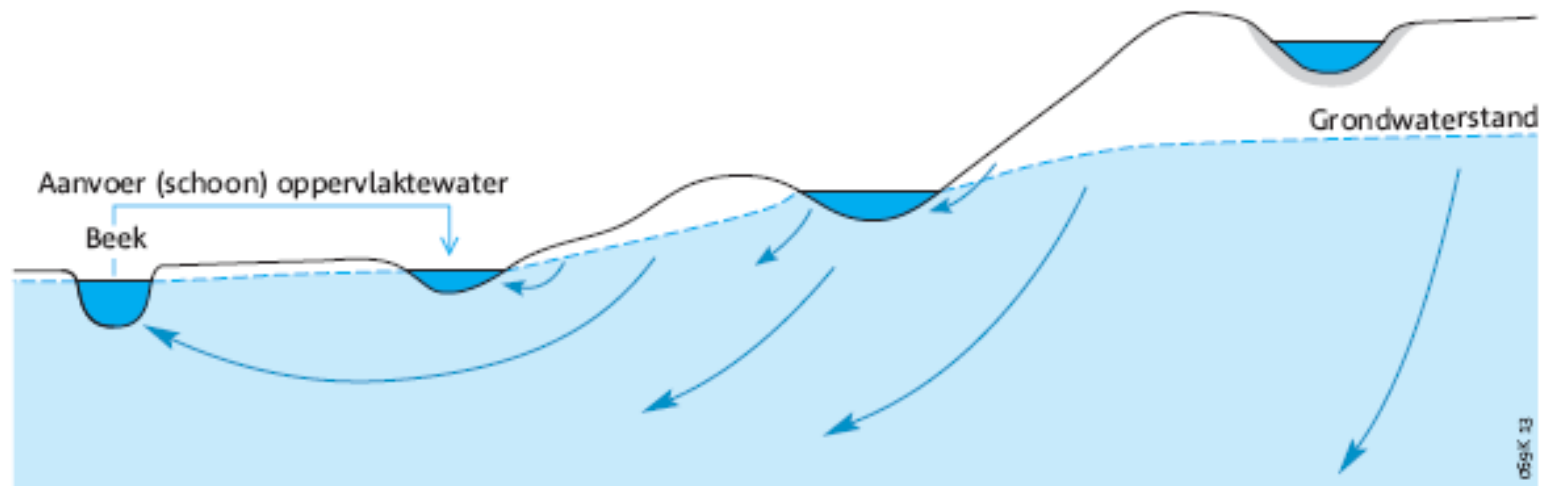
Ven in contact met
Oeverkruid
en Waterlobelia

Regenwatervan boven
ondoorlatende laag

Voedselarm

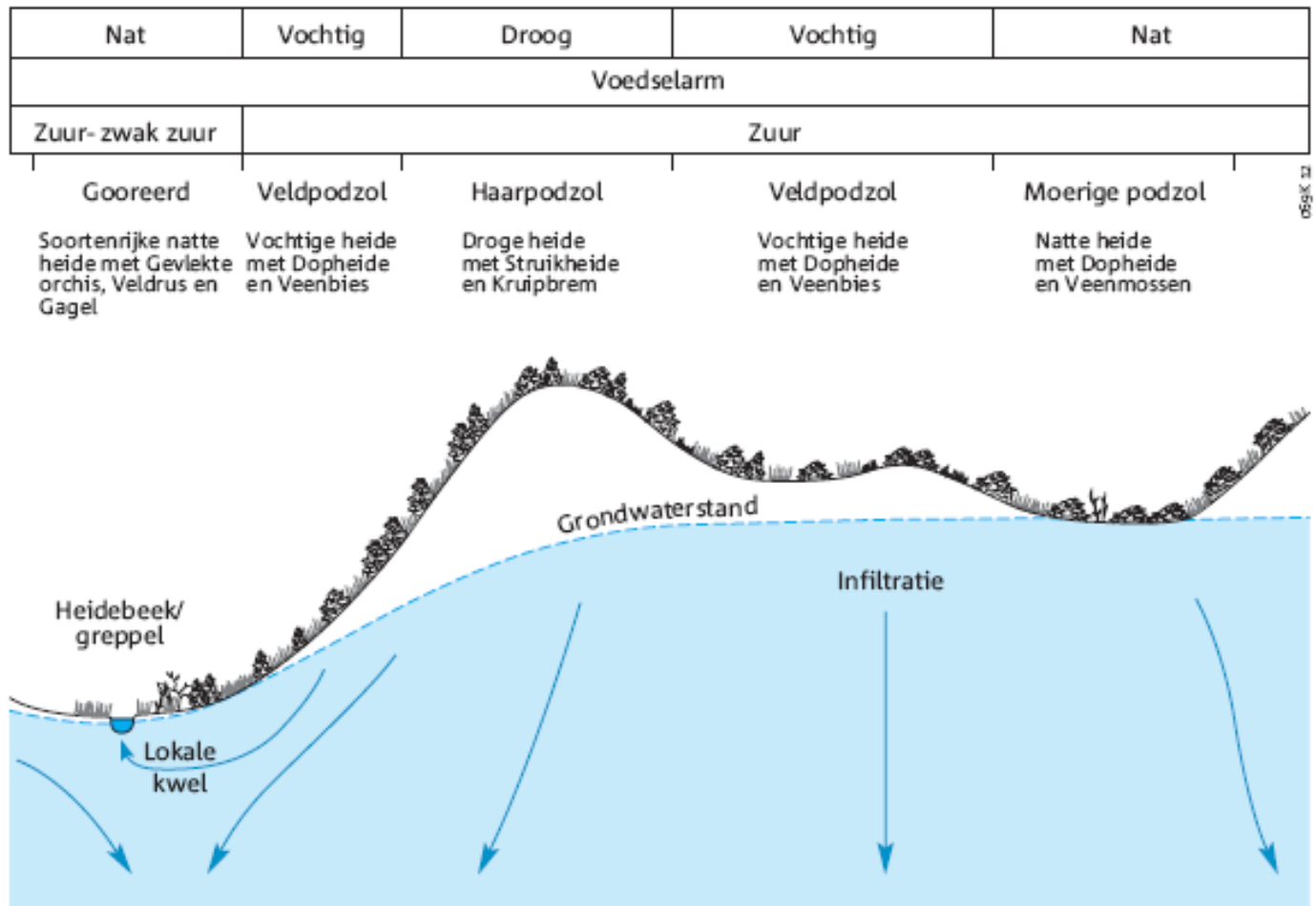
Zuur

Ven met Knolrus
en Waterveenmos

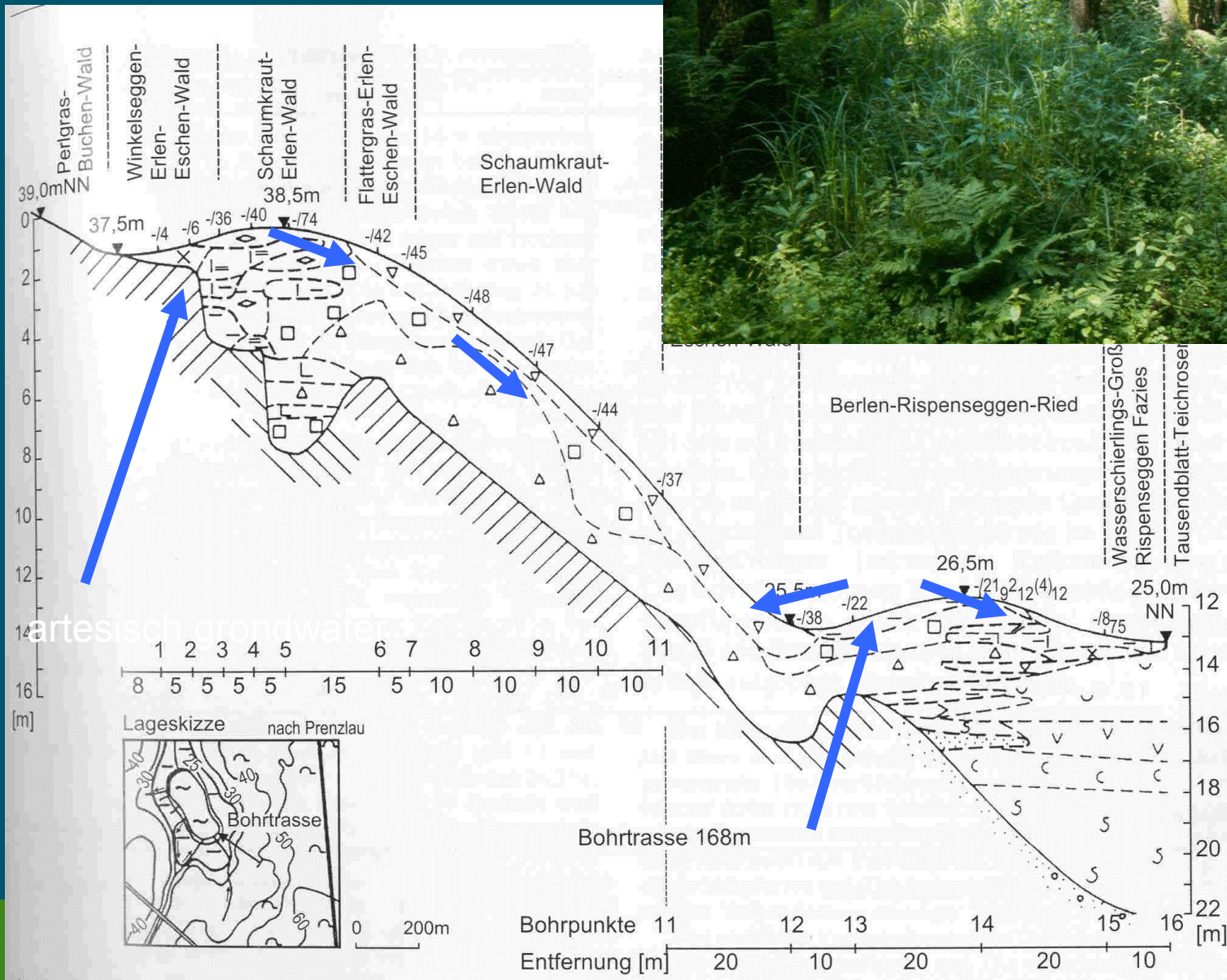


059 K 13





Kwelvenen

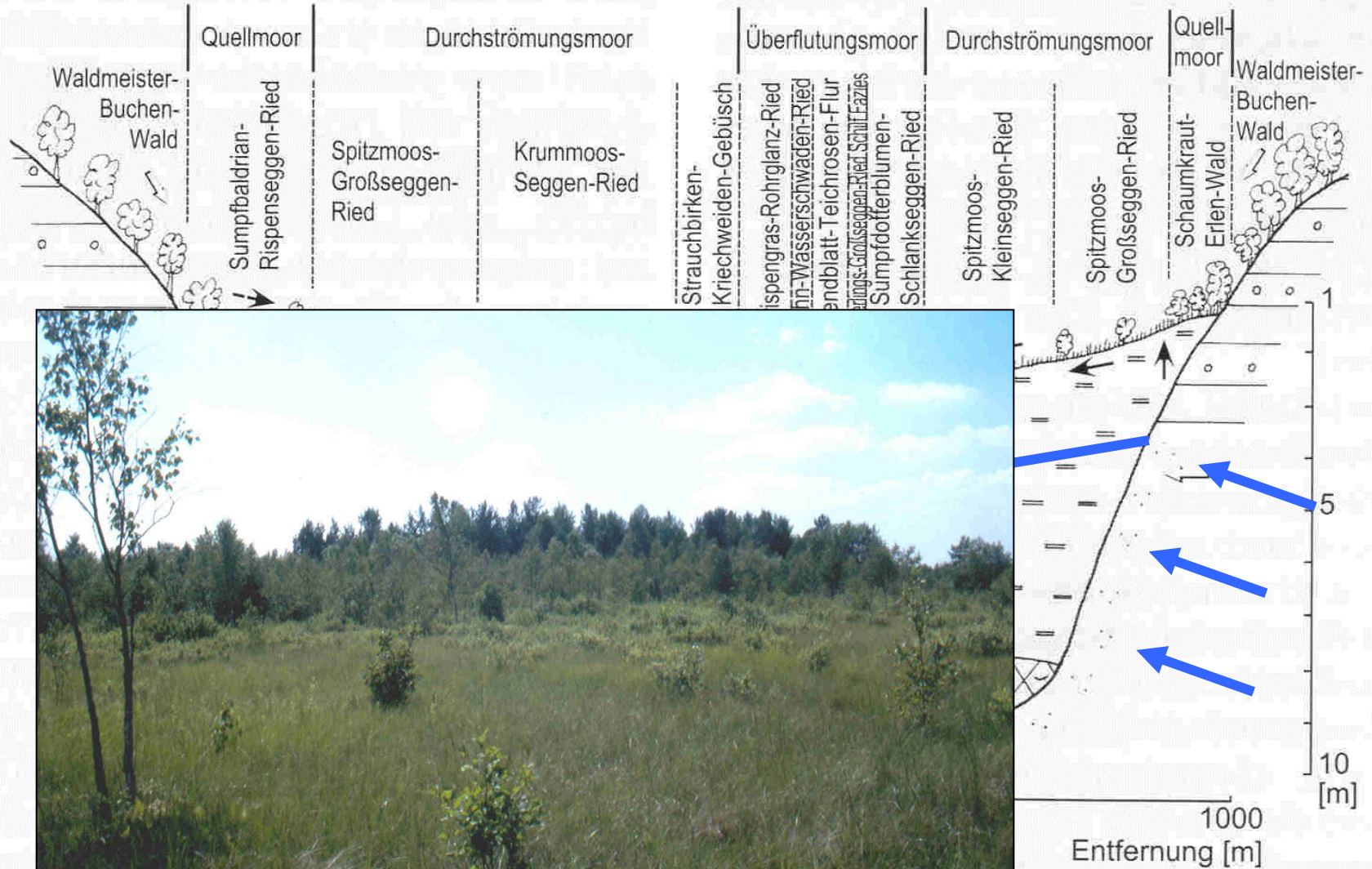


naar Succow & Joosten, 2001



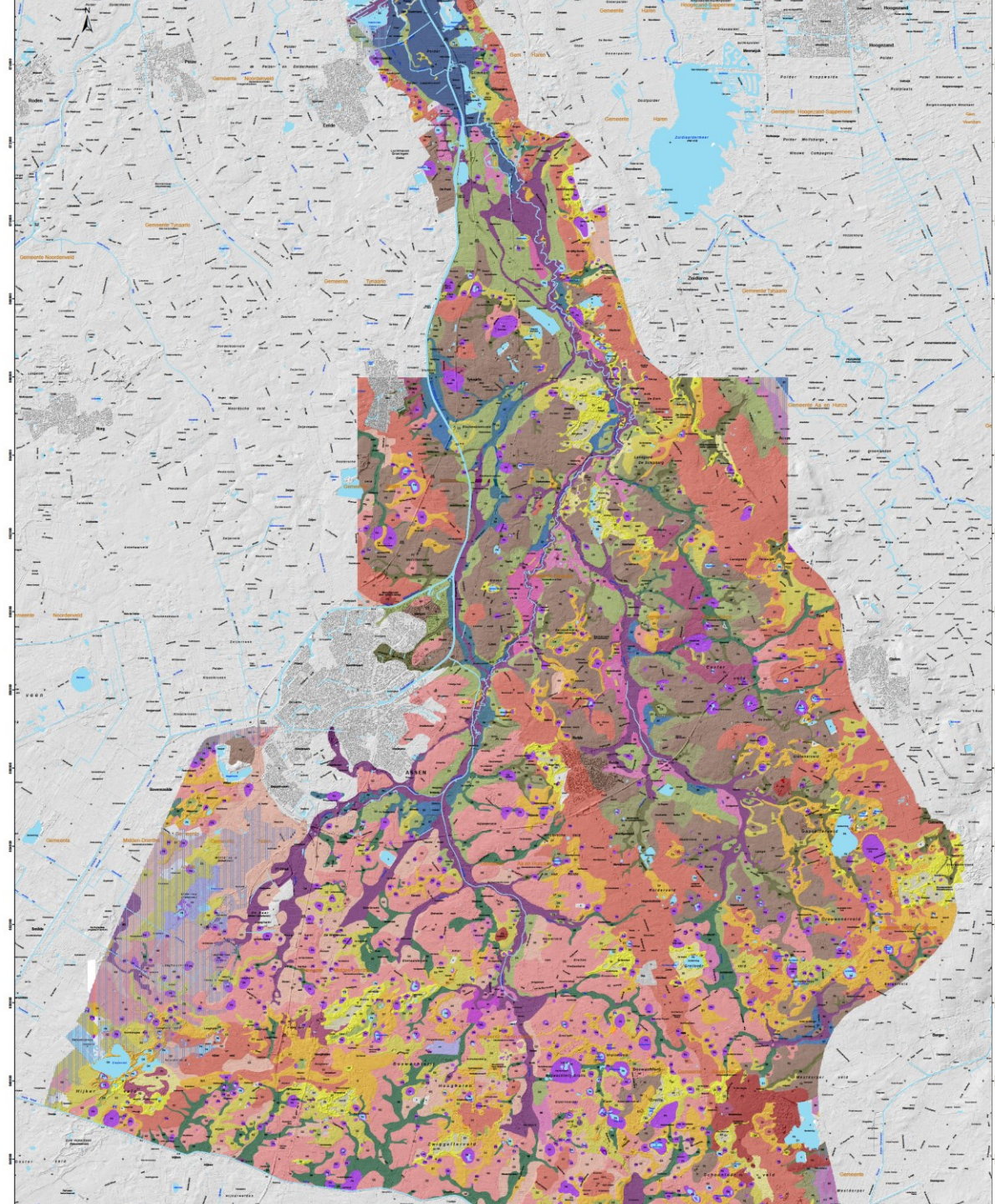
staatsbosbeheer

Doorstroomvenen



staatsbosbeheer

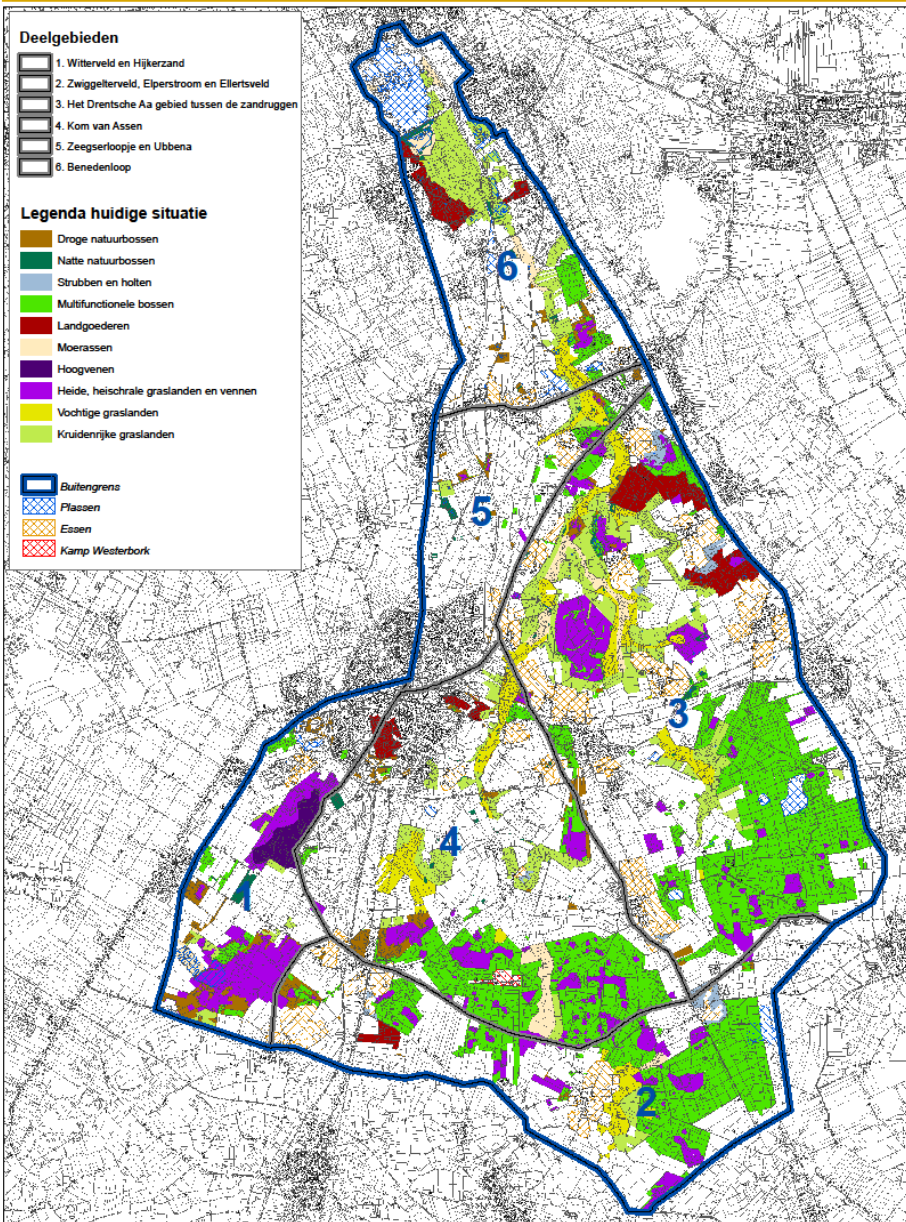
naar Succow & Joosten, 2001





Landschapsstrategie Drentsche Aa

Huidige situatie



Landschapsstrategie Drentsche Aa

Streef situatie

