

Bos in de Rijntakken

provincie
Gelderland



Jaap Ex

Projectleider beheerplannen Natura 2000 Rijntakken en Loevestein
Provincie Gelderland

Natura 2000 doelstelling

≡ provincie
Gelderland

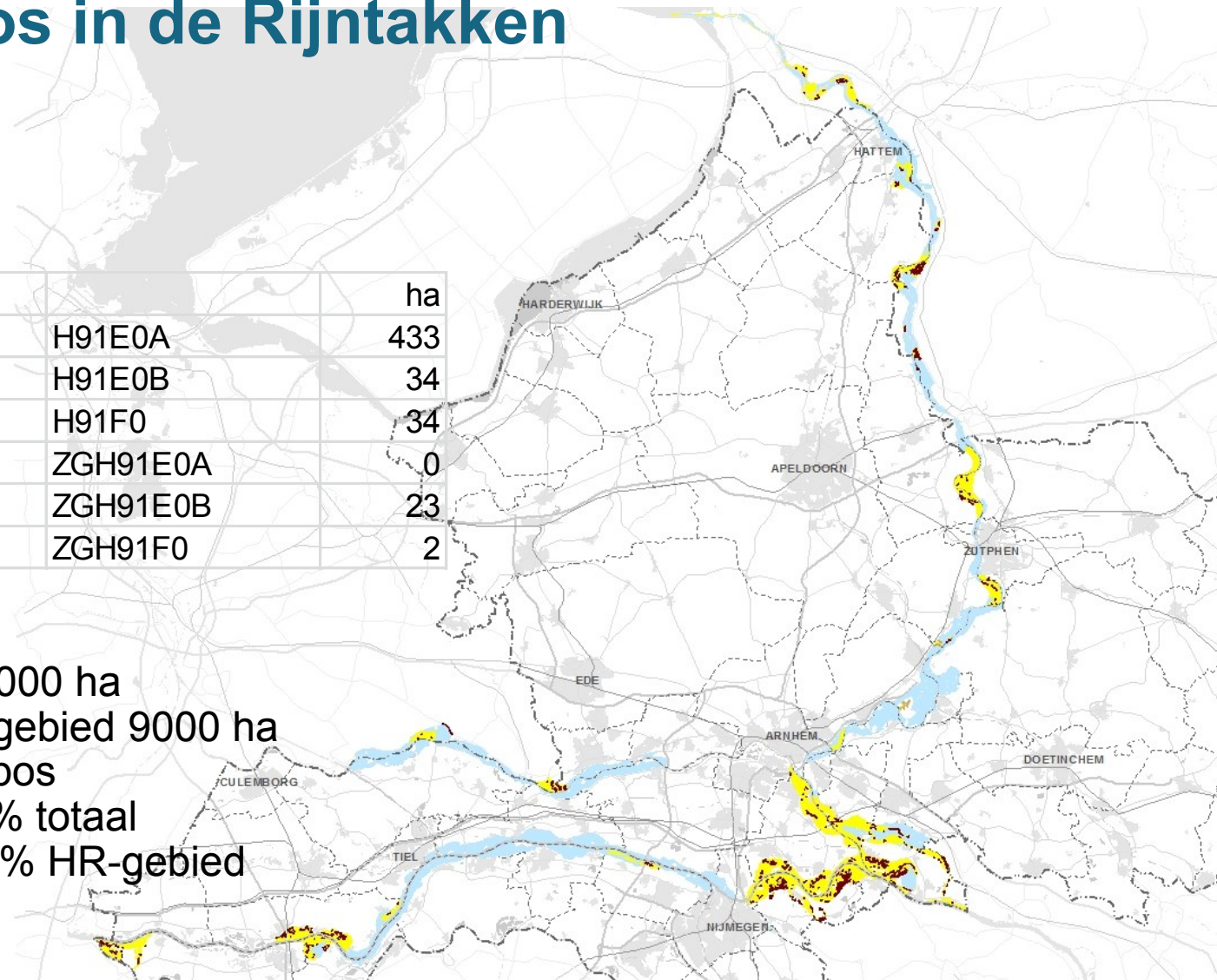
- Behoud omvang en kwaliteitsverbetering zachthoutooibos H91EOA
(ca. 420 ha waarvan 330 ha buitendijks)
- Uitbreiding omvang en kwaliteitsverbetering essen-iepenbos H91EOA
- Uitbreiding omvang en kwaliteitsverbetering hardhoutooibos H91F0

Ooibos in de Rijntakken

provincie
Gelderland

		ha
zachthoutooibos	H91E0A	433
essen-iepenbos	H91E0B	34
droog hardhoutooibos	H91F0	34
zgb zachthoutooibos	ZGH91E0A	0
zgb essen-iepenbos	ZGH91E0B	23
zgb droog hardhoutooibos	ZGH91F0	2

Rijntakken 23 000 ha
Habitatrichtlijngebied 9000 ha
Kwalificerend bos
ca. 2% totaal
ca. 6 % HR-gebied



Goede kwaliteit (bron factsheets)

	zachthoutooibos	esseniepenbos	hardhoutooibos
Landschap en oppervlak	<p>Buitendijks, in natuurlijke laagten of oude geulen in de uiterwaarden. Of Cultuurrelict (oude griend)</p> <p>EN >25 ha</p>	<p>In gradiënt met zachthoutooibos en/of beekbegeleidend elzenbroek/bronbos en/of Eiken-Haagbeukenbos. Of Als cultuurrelict (oud landgoedbos) in landschap met ongewijzigde parcelering</p> <p>EN >15 ha</p>	<p>Onderdeel van gradiënt of mozaïek met zachthoutooibos, Essen-lepenbos of bossen van het Zomereik-verbond binnen het bereik van grote rivieren.</p> <p>EN >15 ha</p>
Structuur	<p>Met een heterogene leeftijdsopbouw van de boomlaag (bestaande uit representatieve soorten), een flink aandeel dikke bomen (> 40 cm dbh) en met dik dood hout (> 30 cm diameter)</p>	<p>Met een heterogene leeftijdsopbouw van de boomlaag (bestaande uit representatieve soorten), een flink aandeel dikke bomen (> 40 cm dbh) en met dik dood hout (> 30 cm diameter)</p> <p>EN Aandelen goed-representatief zachthoutooibos en/of Eiken-Haagbeukenbos aanwezig.</p>	<p>Met een flink aantal dikke bomen van representatieve soorten (> 40 cm dbh), een goed ontwikkelde struiklaag (al dan niet als doornstruweel), zomen en open ruimten met droge ruigte.</p> <p>EN Niet-karteerbaar Essen-lepenbos, zachthout-oobos en/of Eiken-Haagbeukenbos aanwezig.</p>

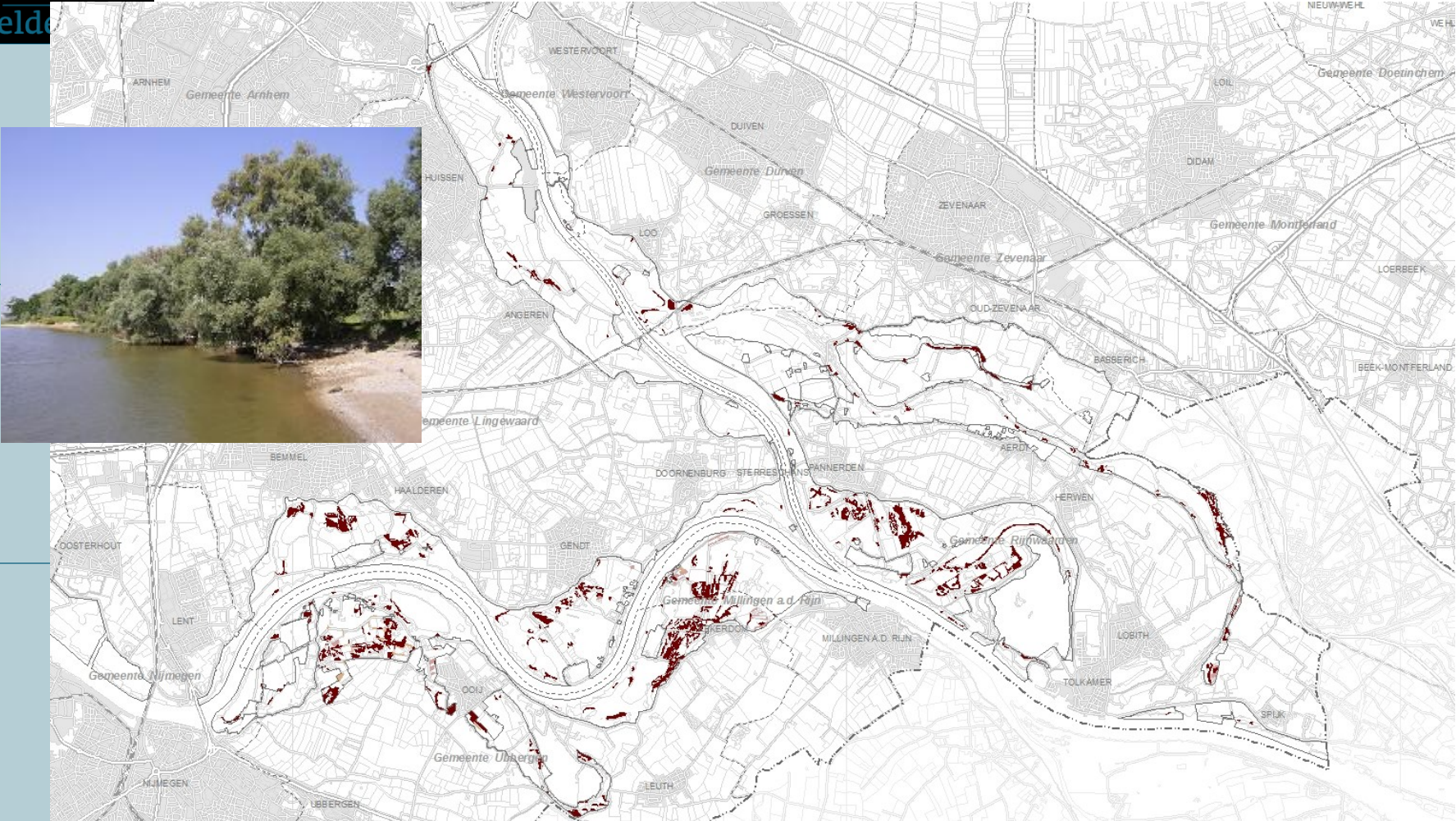
“Bosanalyse”

Knelpunten

- Versnipperd
- Jong
- Geringe omvang essen-iepenbos en hardhoutooibos
- Relatie met hoogwaterveiligheid

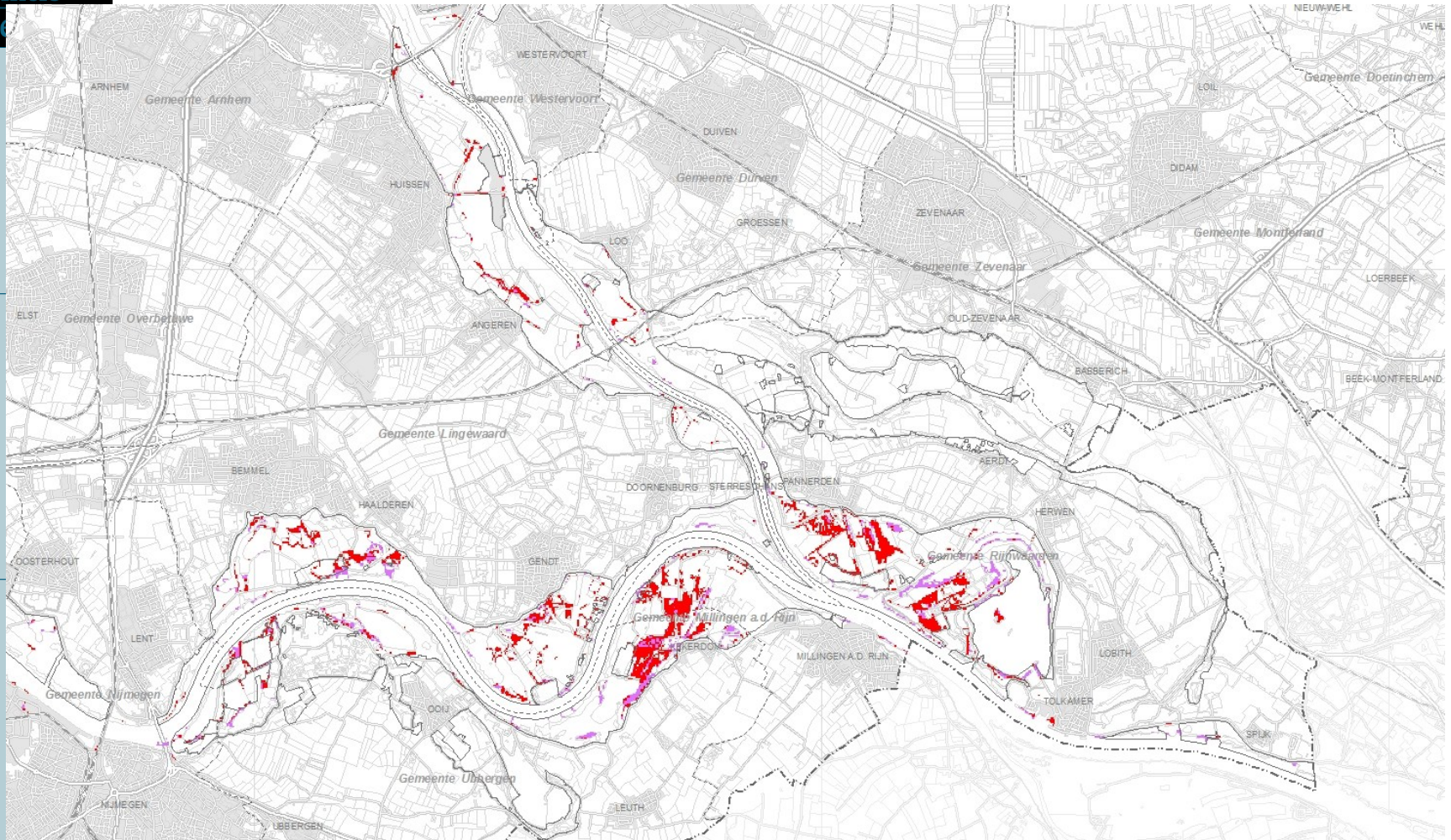
Bos in Gelderse Poort: versnippering

provincie
Gelderland



Bos in Gelderse Poort: nieuw bos na 1960

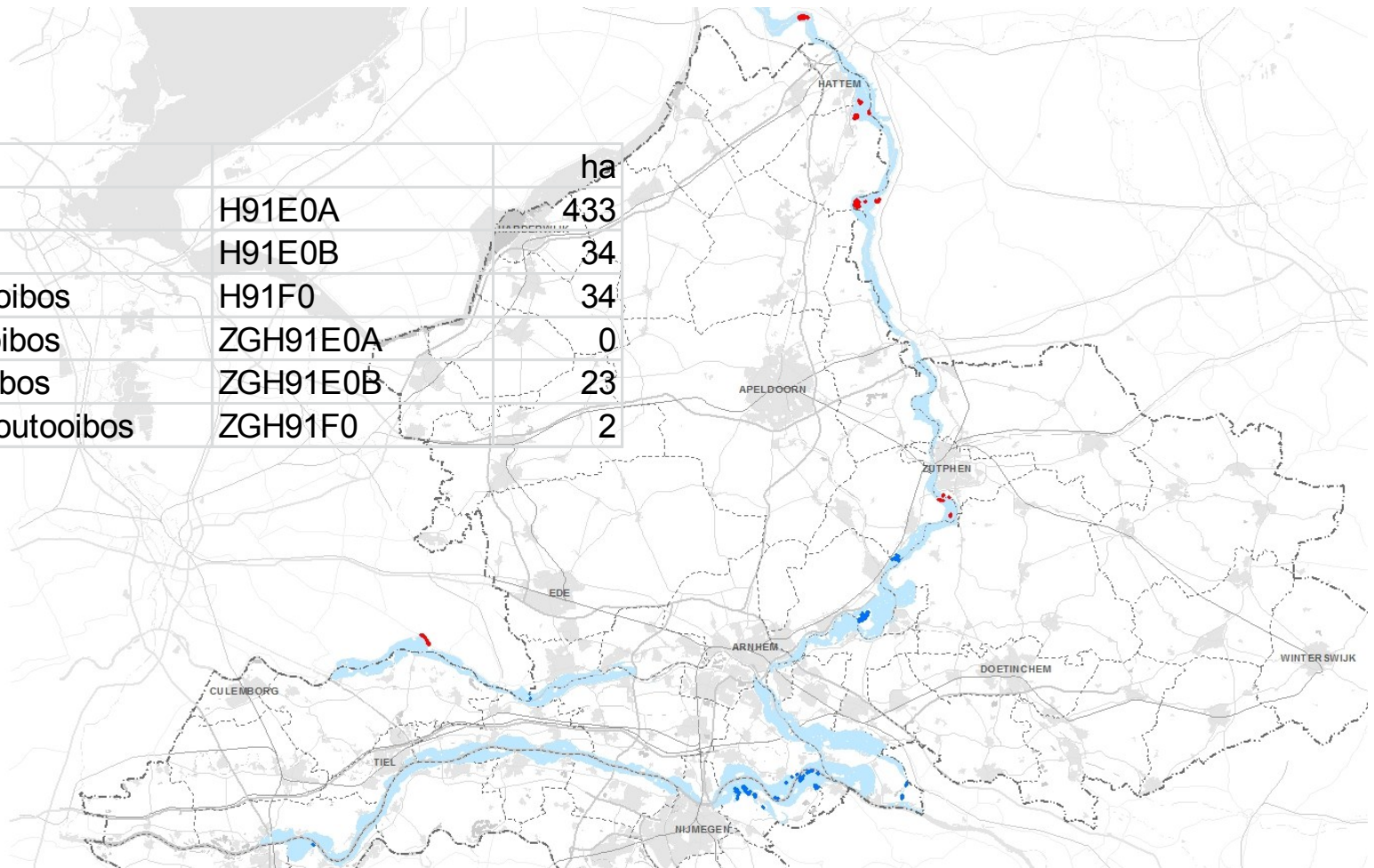
provincie
Gelderland



Essen-iepen en droog hardhoutooibos

provincie
Gelderland

		ha
zachthoutooibos	H91E0A	433
essen-iepenbos	H91E0B	34
droog hardhoutooibos	H91F0	34
zgb zachthoutooibos	ZGH91E0A	0
zgb essen-iepenbos	ZGH91E0B	23
zgb droog hardhoutooibos	ZGH91F0	2

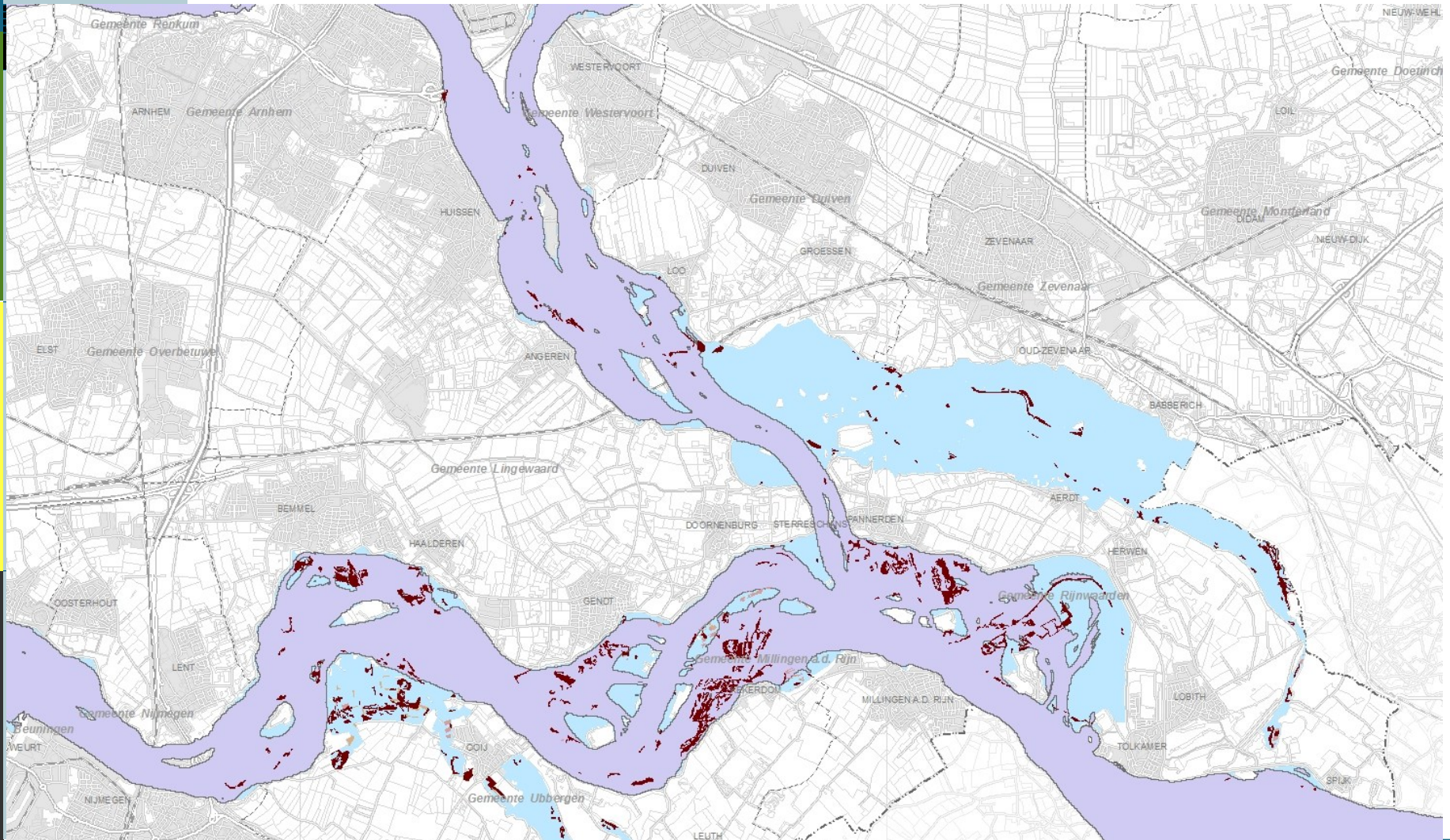


Essen-iepen en droog hardhoutooibos

provincie
Gelderland



Bosanalyse: relatie hoogwaterveiligheid



Bosanalyse

Oplossing

- Boskernen
 - > 25 ha
 - Mozaïek met open plekken, water, struwelen en opgaand bos
 - Kan oud worden
- Herverkaveling bestaand bos
 - ‘Snippers’ in stroombaan verplaatsen naar boskernen in stroomluwe delen.
 - Met aandacht voor behoud bijzondere typen!
- Uitbreiding bijzondere typen
 - Ca 200 ha

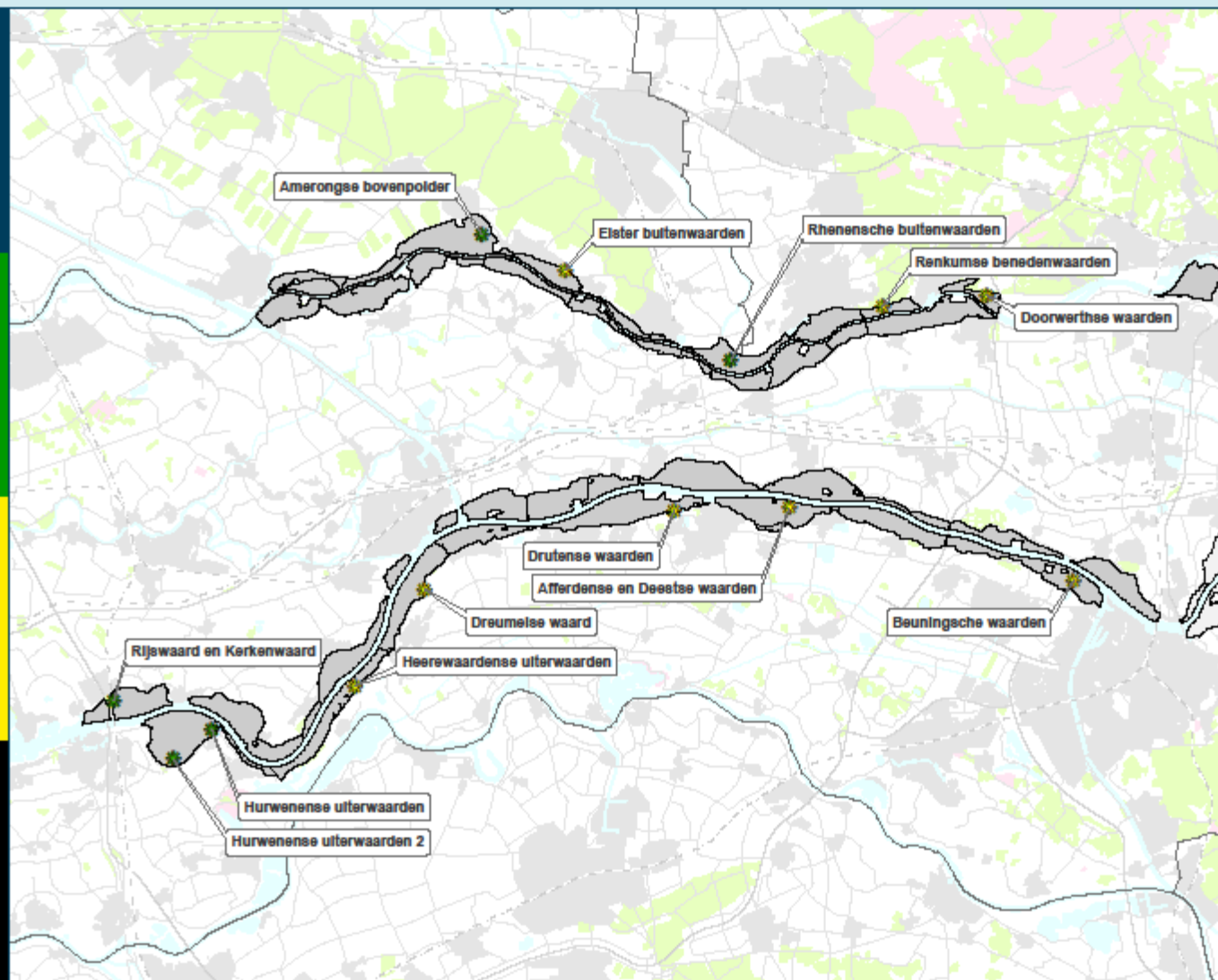


Boskernen Rijntakken

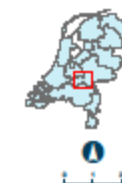
Natura 2000 gebieden van de Rijntakken / Uiterwaarden Waal en Neder-Rijn

Kaart 4.6 Boskernen

provincie
Gelderland

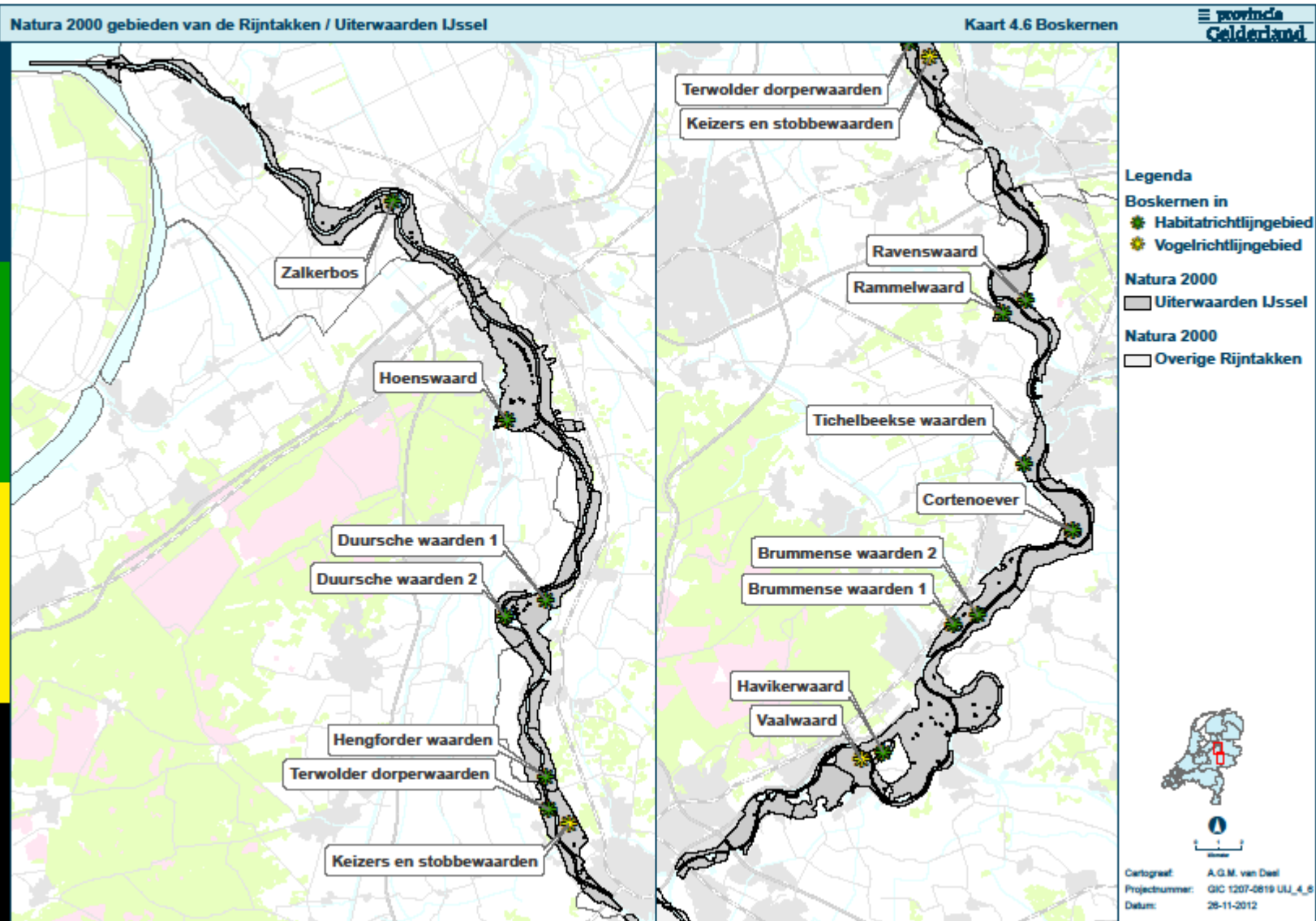


- Legenda**
- Boskernen in**
- Habitatrichtlijgebied
 - Vogelrichtlijgebied
- Natura 2000**
- Uiterwaarden
 - Waal en Neder-Rijn
- Natura 2000**
- Overige Rijntakken



Certograaf: A.G.M. van Daal
Projectnummer: 1207-0819 UWR_4_8
Datum: 28-11-2012

Boskernen Rijntakken



Kerngebied binnen HR	Huidige situatie			Doelstelling			Opmerkingen
	Zachthout oobos	Essen- iepenbos	Droog oobos	Zachthout oobos	Essen- iepenbos	Droog oobos	
Lobberdense waard/ Geitenwaard	84 ha			84 ha	25 ha		
Millingerwaard	88 ha		8 ha	70 ha		25 ha	
Gendtse polder	31 ha			35 ha			
Bemmelse waarden	33 ha			35 ha			
<i>Groenlanden</i>	<i>43 ha</i>			<i>50 ha</i>			<i>Binnendijks</i>
Buitenooij	13 ha			13 ha		5 ha	Combinatie van droog en zachthoutoobos
Hurwenense uiterwaard	10 ha			20 ha		5 ha	
Rijswaard / Kerkenwaard	26 ha			26 ha			
Amerongse bovenpolder			3 ha		15 ha	5 ha	Kern met overgang van droog hardhout naar zachthoutoobos
Havikerwaard		15 ha			50 ha		
Brummense waarden	11 ha	15 ha		11 ha	25 ha		
Cortenoever	6 ha		2 ha	6 ha	10 ha	5 ha	
Tichelbeekse uiterwaarden	4 ha			5 ha	20 ha		Combinatie van bostypen
Rammelwaard	12 ha			12 ha			Voldoet niet aan minimumoppervlakte
Ravenswaard	2 ha	1 ha		2 ha	10 ha		Combinatie voldoet niet aan minimumopper- vlakte
Terwolder dorperwaarden	5 ha			5 ha			Voldoet niet aan minimumoppervlakte
Hengforder waarden	10 ha			10 ha			Voldoet niet aan minimumoppervlakte
Duursche waarden	49 ha		1 ha	50 ha		25 ha	Hardhoutoobos door omvorming bestaand bos
Hoenwaard			28 ha		20 ha	30 ha	
Zalkerbos			9 ha		10 ha	9 ha	Voldoet niet aan minimumoppervlakte

Zachthoutoobos

430 ha

Esseniepenbos

185 ha

Hardhoutoobos

110 ha

Uitdagingen

- Watervergunning voor boskernen
 - Compenserende maatregelen?
- Omgeving meekrijgen
- Bos nabij dijken
- Ooibos op gang brengen

Bos in de Rijntakken

provincie
Gelderland

Jaap Ex

Projectleider beheerplannen Natura 2000 Rijntakken en Loevestein
Provincie Gelderland