

# Stuifzandbeheer: Van visie naar beheer

Michel Riksen Wageningen University  
Rozendaalse Zand, 1 juni 2010



WAGENINGEN UNIVERSITEIT  
WAGENINGENUR

# Programma

- Deel 1: Kennismaking
  - Korte inleiding
  - Uitwisselen visie
- Deel 2: presentaties:
  - Inleiding Stuifzandbeheer: noodzaak en maatregelen (Michel)
  - Presentatie PROMME stappenplan (Marijn)
  - Presentatie Rozendaalse Zand (Nienke Moll)
- Lunch
- Deel 3: Veldbezoek
- Discussie en afsluiting



## DEEL 1

### AANLEIDING:

- STUIFZANDEN DREIGDEN IN DE JAREN 90 IN RAP TEMPO TE VERDWIJNEN.
- INMIDDELS EEN AANTAL GROTE HERSTELPROJECTEN UITGEVOERD.
- HOE NU VERDER MET HET BEHEER?



# RICHTLIJNEN VOOR ONTWERP EN PLANNING VAN STUIFZANDBEHEER:

- VISIE
- KNELPUNTEN ANALYSE
- DOELSTELLING MAATREGELEN
- PLANNING EN UITVOERING
- MONITORING
- EVALUATIE

PROMME

# VISIE

- HOE WIL IK DAT MIJN STUIFZANDTERREIN ER OVER 30 JAAR UITZIET?
- WELKE TERREINKENMERKEN MOETEN BEHOUDEN BLIJVEN;
- WELKE NU ONTBREKENDE KENMERKEN WIL IK ERBIJ KRIJGEN;
- WAT ZIJN DE RANDVOORWAARDEN WAARBINNEN DIT MOET PLAATSVINDEN.



- Wissel uw visie uit met uw collega's



- Deel 2



# Noodzaak voor beheer

- Behoud van biodiversiteit:
  - Soorten die vroeger ook voorkwamen in andere droge landschapstypes zijn nu aangewezen op stuifzandgebieden
  - 19 soorten korstmossen en 159 diersoorten direct aan stuifzanden gebonden.
  - Veel diersoorten zijn gebonden aan specifiek successiestadium.





# Successie van kaal zand tot een gesloten Korstmosvegetatie



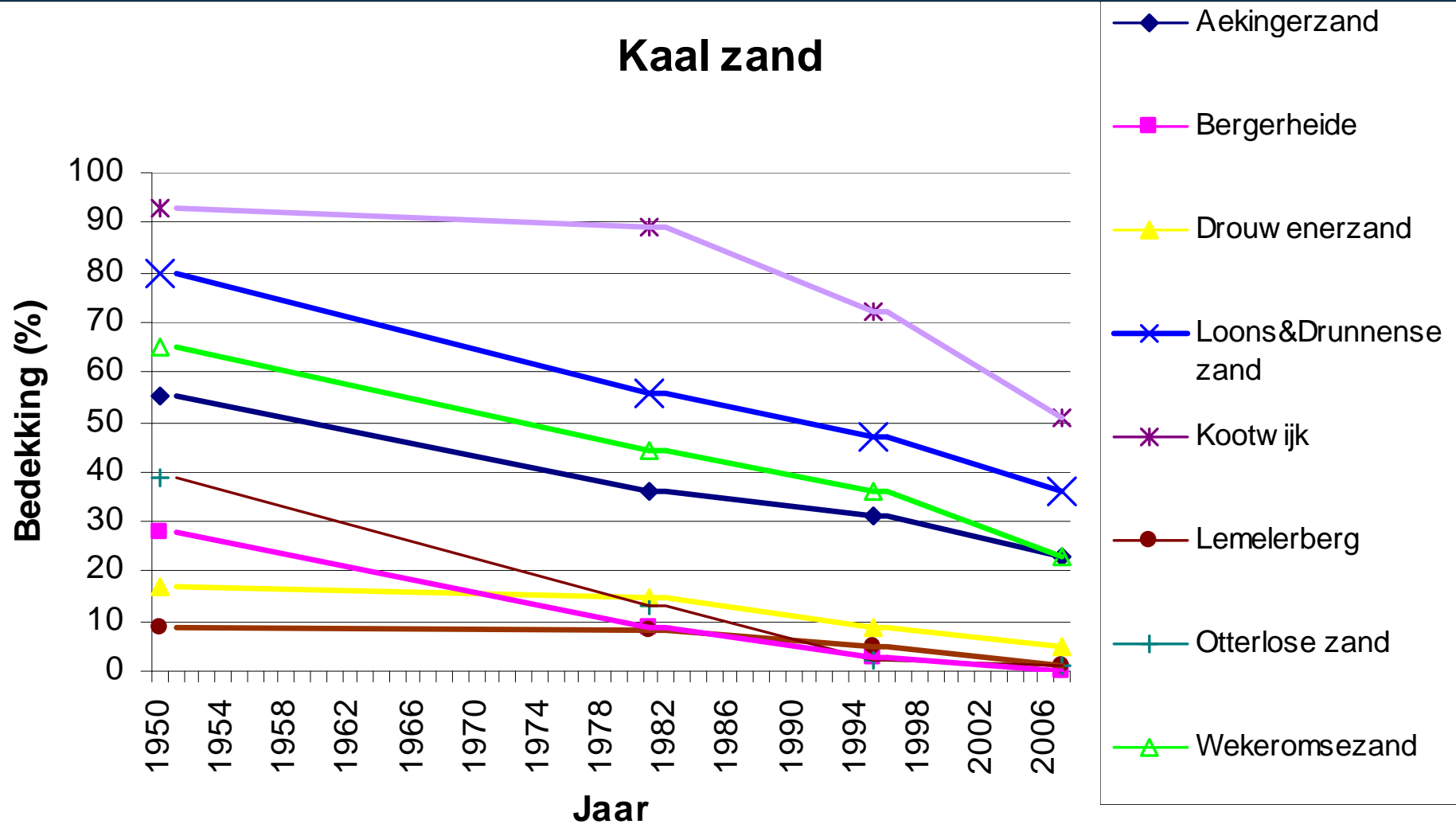
# Noodzaak voor beheer

## ■ Bedreigingen:

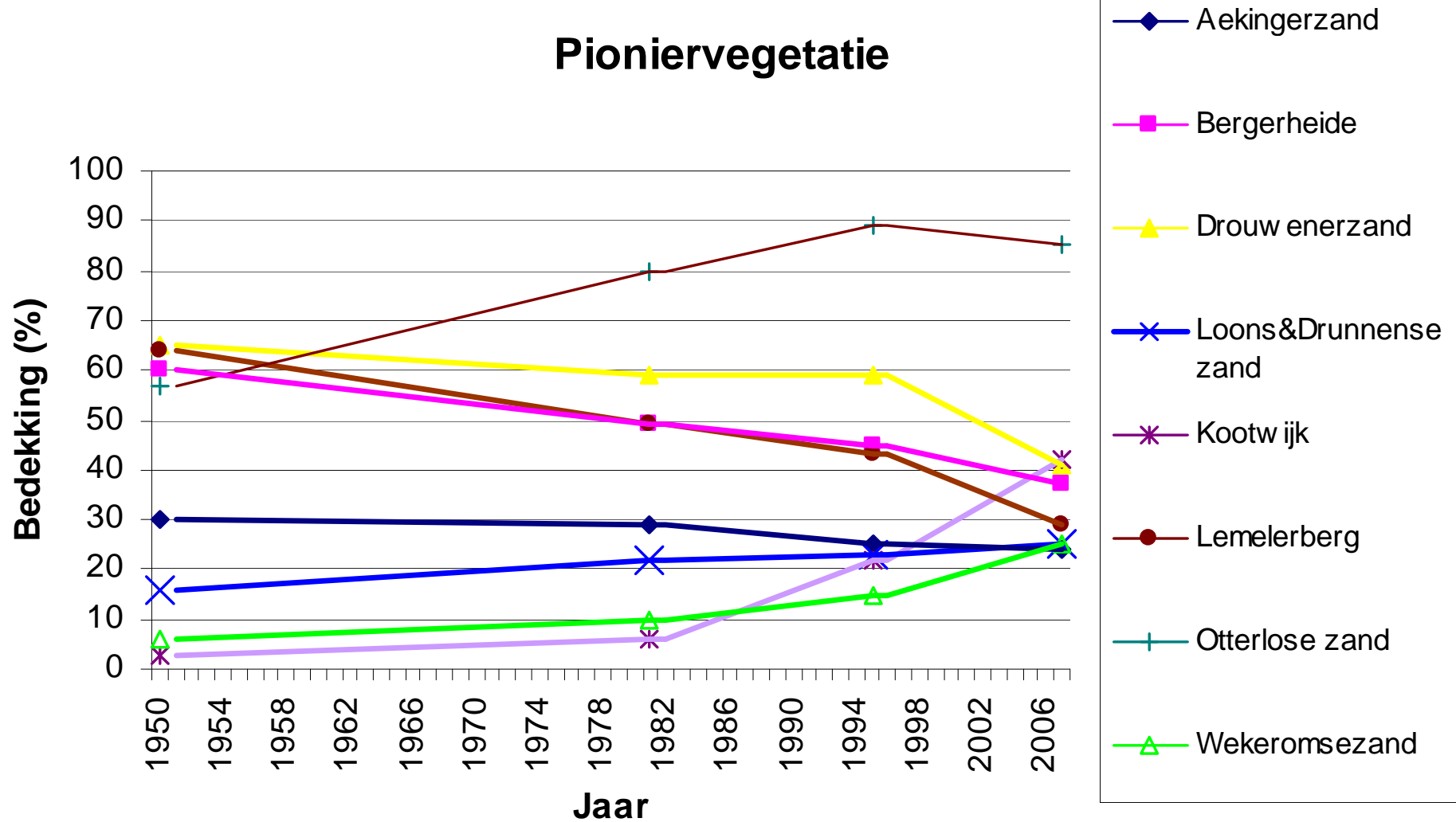
- Afname stuifactiviteit door verminderde windwerking;
- Dichtgroeiën kaal zand;
- Scheefgroei in de verhouding tussen de aanwezige succesiestadia;
- Bosopslag.



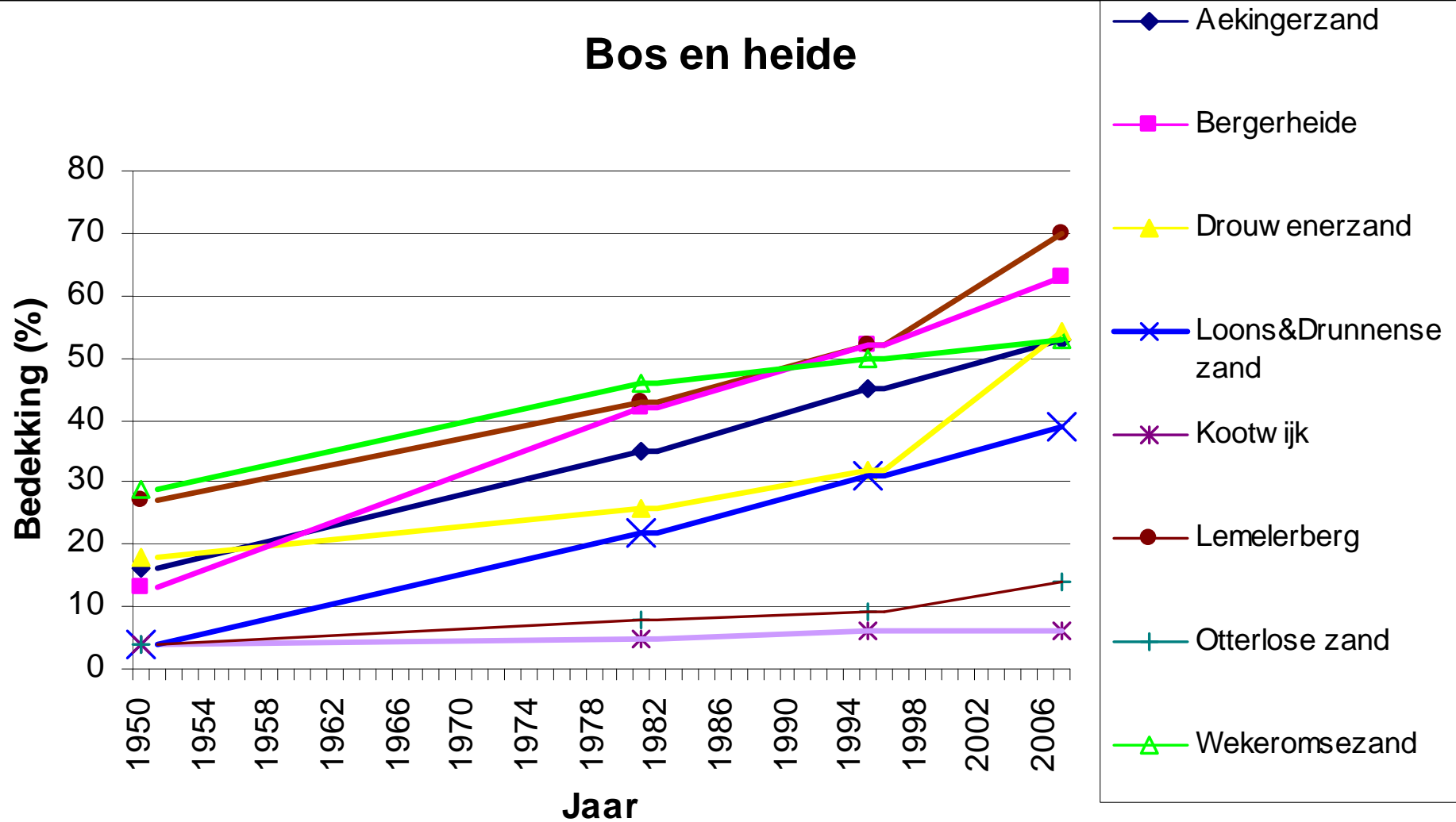
## Kaal zand



## Pioniervegetatie



## Bos en heide



# Noodzaak voor beheer

- Externe bedreigingen:
  - Hoge stikstofdepositie: versnelde successie, afname voedselkwaliteit buntgras met effect op voedselweb;
  - Grijs kronkelsteeltje: effect op voedselweb, microklimaat;



Beheer is nodig om alle voor stuifzand kenmerkende stadia te behouden



OPSLAG VERWIJDEREN

ZAND KAAL HOUDEN



Stuifzandreiniger



Landbouwfrees

# ZAND WEER BESCHIKBAAR MAKEN VOOR DE WIND





# MAAR OOK DE SUCCESSIE ZIJN GANG LATEN GAAN!



- Deel 3 Hoe kom ik tot een goed beheer:

## Beheersleutel Promme

